


Независимый проект
Людмилы Артемьевой
«Некоммерческий
неконцерт»



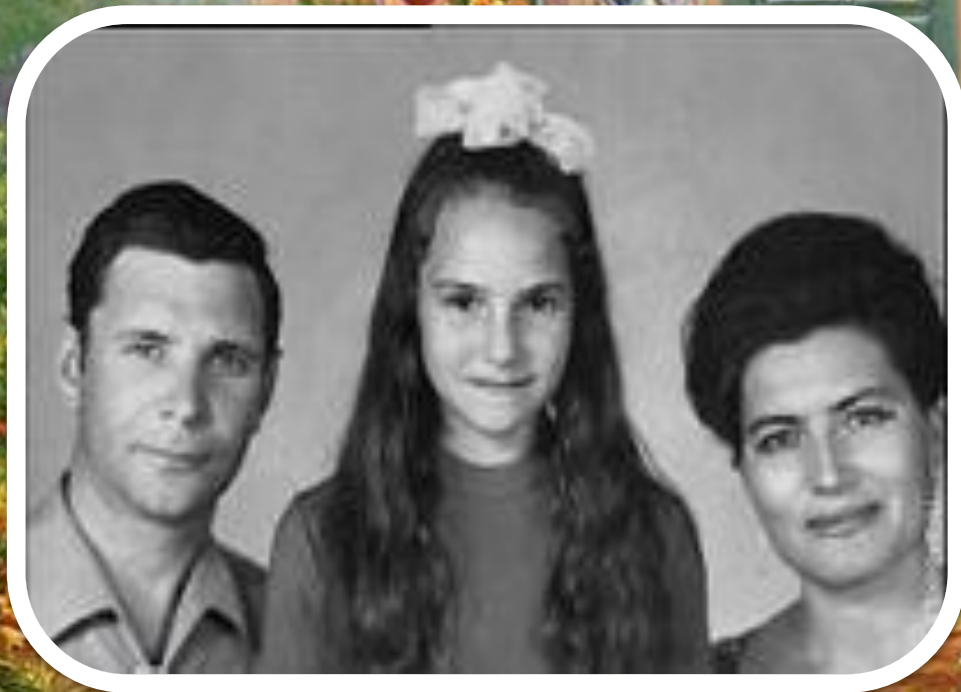


**«ГДЕ ПРАВДА ПРОСТУПАЕТ
СКВОЗЬ ТУМАН, ТАМ ТЕРПИТ
ПОРАЖЕНИЕ ОБМАН...»**

Артёмов







Dina Dillinger
©2009





Как быть? И как решить дилемму?
Кого из них в родство принять?
Обман, как знатную богему
Иль совесть, как сестру обнять?

