

Тукай – халык баласы, аны халык үстөргән (Тукайның балачагы)



**Кушлавыч.
Шәрифә карчык**



**Өчилә.
Зиннәтулла бабай**



**Кырлай.
Сәғъди абый,
Зөхрә апа**



**Казан.
Мөхәммәтвәли
һәм Газизә
гаиләсе**

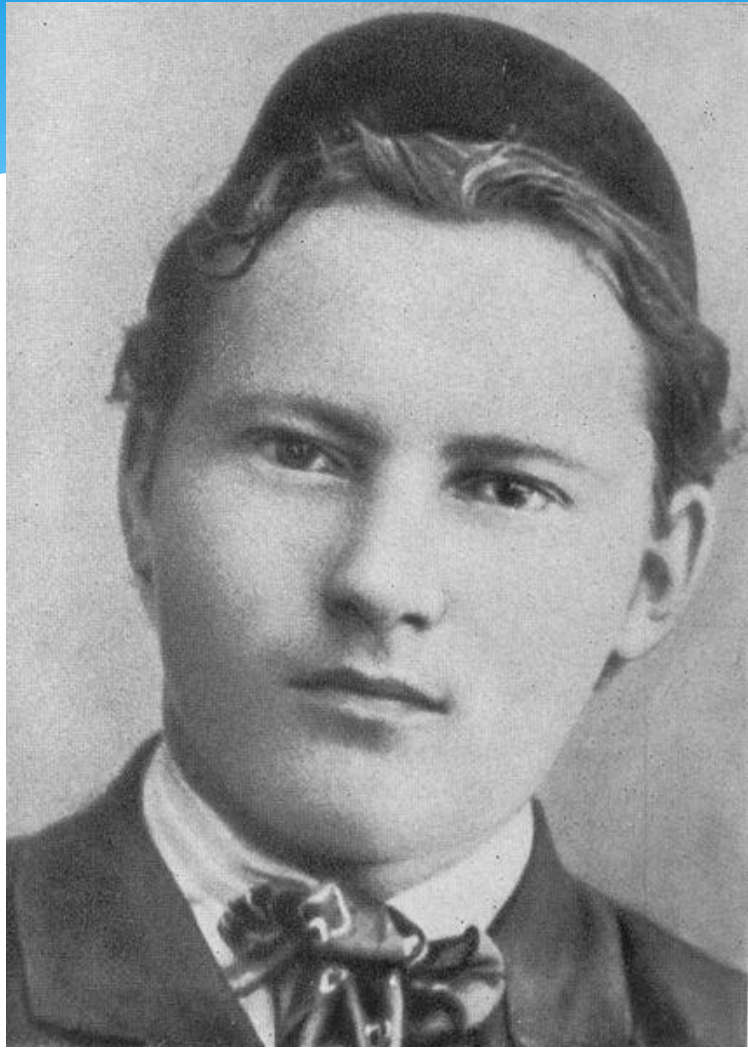


**Жәек.
Галиәсгар (жизнәсе)**



Утызынчы октябрь

Габдулла Тукай «Шүрәле» поэмасы



*Минем гомерем
(укучылар күрерләр)
шактый ямьсез,
шактый караңгы,
шунуң белән бергә
кызык кына үткән...
(Г.Тукай)*

*“Шүрәле” әкиятте
үзе генә дә Кырлай
истәлегең гүзәл бер
шигъри һәйкәле итеп
санала. .*



Тау башына салынгандыр безнең авыл,
Бер чишмә бар, якын безнең авылга ул;
Аулыбызның ямен, суы тәмен беләм,
Шуңар күрә сөям жаным-тәнем белән.
(“Туган авыл” Г.Тукай)



Эпитет (грек сүзе)- күренеш һәм предметның сыйфатын, аерым билгеләрен белдерүче сурәт. Ул жөмләне аеруча бизәп тора һәм аны табарга да жайлы.

М-н. Ал, кызыл, ак, сап-сары, зәңгәр, яшелдән чәчәкләр...

Чагыштыру - бер предметны яки күренешне икенче предметка һәм күренешкә охшатып әйтүне белдерә.

М-н. Борыны кәп-кәкре, бөгелгәндер
тәмам кармак кеби,

Төз түгел куллар. аяклар да - ботак-
тармак кеби.

Шүрәле әнә шундый куркыныч зат булып
күз алдына килә.