


# Единицы измерения времени.

Учитель начальных классов:  
Беляева Наталья Серафимовна  
МКОУ «Хохольский лицей»  
р.п.Хохольский ,  
Воронежская область



# Сколько гостей вы насчитали?





**Какой месяц  
открывает в  
календаре первую  
страницу?**



**ЯНВАРЬ**




**Какой месяц год  
кончает, зиму  
начинает?**





**Д е к а б р ь**

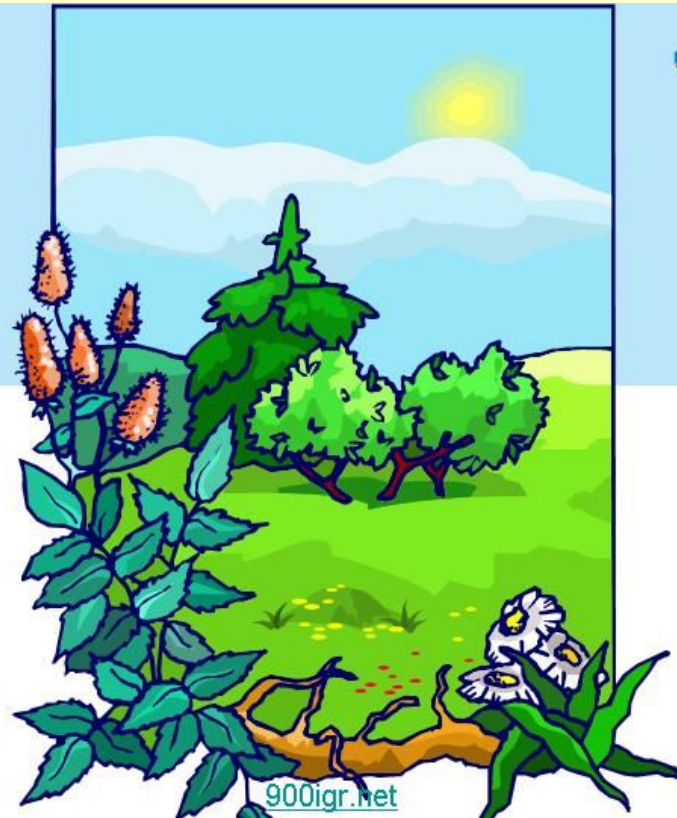


**Что составляют  
12 месяцев?**



1 год = 12 месяцев

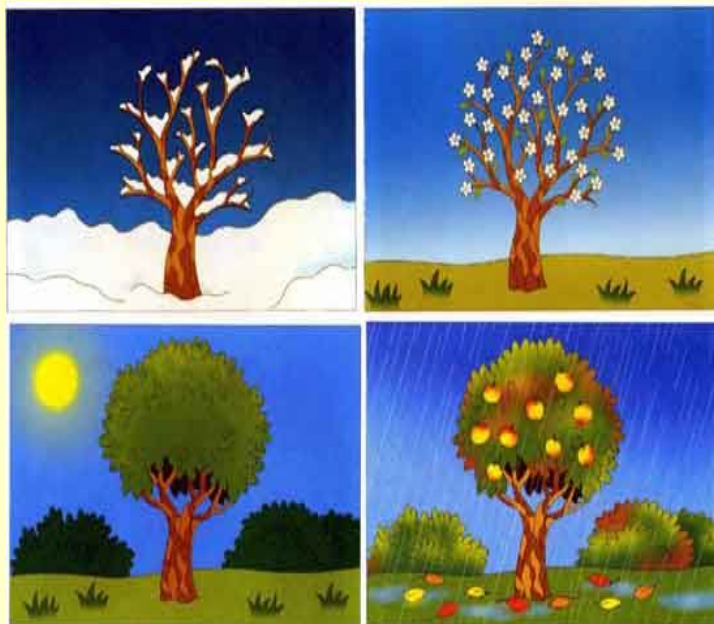
Г  
О  
Д




12  
М  
е  
с  
я  
ц  
е  
в

# Сколько времён в году?





# 4 времени года



**Как все месяцы  
распределить по  
временам года?**



## Зимние месяцы

декабрь



январь



февраль



## Весенние месяцы

март



апрель



май



## Летние месяцы

июнь



июль



август



## Осенние месяцы

сентябрь



октябрь




ноябрь



# ВРЕМЕНА ГОДА







**Одинаковое ли  
количество дней в  
месяцах?**


**Сколько дней в самом  
коротком месяце?**

**в феврале-28 дней**



Ещё в феврале бывает  
**29 дней**, но только один  
раз в **четыре** года.


Этот год называют  
**ВИСОКОСНЫМ**,  
в нём **366** дней.



**Как  
распределяются  
дни в месяце?**

# ПО НЕДЕЛЯМ





**Сколько в неделе  
дней?**





**В НЕДЕЛЕ 7 ДНЕЙ**

**1 век = 100 лет**

**1 год = 365 или 366 сут = 12 мес**

**1 сут = 24 ч**

**1 ч = 60 мин**

**1 мин = 60 с**

**1 неделя = 7 сут**

**1 месяц = 30 сут или 31 сут  
(в феврале 28 или 29)**



**Молодцы, ребята!**

**Вы работали очень  
хорошо!**

**До встречи на  
следующих уроках!**