



Леса России



Масштаб 1:6 000 000 (в 1 см 60 км)



- | | | | | | | | | | | | |
|---|---------------------|---|------------|---|-----------------------|---|------------|----|---------------------|----|--------------------------|
| 1 | АРКТИЧЕСКИЕ ПУСТЫНИ | 3 | ЛЕСОТУНДРА | 5 | СМЕШАННЫЕ ЛЕСА | 7 | ЛИСТВЕННЫЕ | 9 | ПОЛУПУСТЫНИ | 11 | МУССОННЫЕ СМЕШАННЫЕ ЛЕСА |
| 2 | ТУНДРА | 4 | ТАЙГА | 6 | ШИРОКОЛИСТВЕННЫЕ ЛЕСА | 8 | СТЕПИ | 10 | СУБТРОПИЧЕСКИЕ ЛЕСА | 12 | ОБЛАСТИ ВЫСОКОЙ ГОРНОСТИ |

Тайга-полоса диких,
труднопроходимых хвойных лесов
умеренного пояса,
преимущественно состоящих из ели,
пихты, лиственницы (иногда с
примесью
немногочисленных лиственных пород),
занимающая громадное пространство
на севере
Европы, Азии и Северной Америки.

Хвойные деревья.

Ель- хвойное дерево с короткими грубоватыми хвоинками. Эти хвоинки расположены поодиночке. Шишки имеют продолговатую форму. Ели-долгожители. В еловом лесу темно и влажно.



Сосна- хвойное дерево с ровным стволом жёлтого цвета. Хвоинки сосны длинные, сидят парами. Шишки сосны имеют округлую форму. Сосновые леса светлые и сухие.



Пихта отличается от ели тем, что её хвоинки плоские, а шишки торчат вверх и даже зрелые не падают на землю, а просто с них опадают чешуйки.



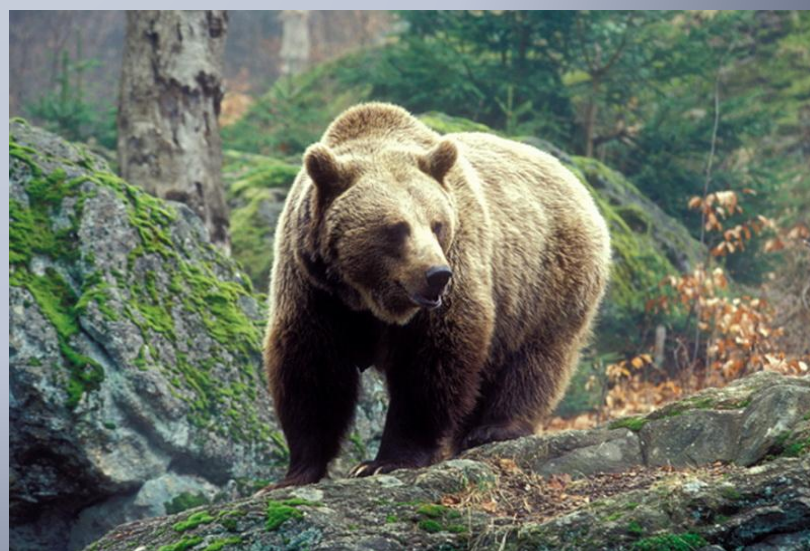
Лиственница-
единственное из
хвойных деревьев,
которое на зиму
сбрасывает иголки.



Кедровую сосну в народе называют «сибирским кедром». Её хвоинки собраны в пучки по пять штук, а семена – кедровые орешки.



Животный мир тайги







Смешанные и
широколиственные
леса.

Клён



Ясень



Вяз



Липа



Дуб



Леса России

Тайга
Ель
Сосна
Пихта

Смешанный лес
Берёза
Лиственница
Ольха

Широколиственный лес
Клён
Дуб
Вяз

Домашнее задание

с.95-102

Нарисуй, как ты представляешь
тайгу, смешанный и
широколиственный лес.