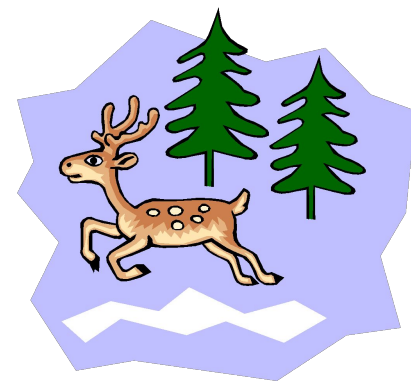


**Наш девиз:**

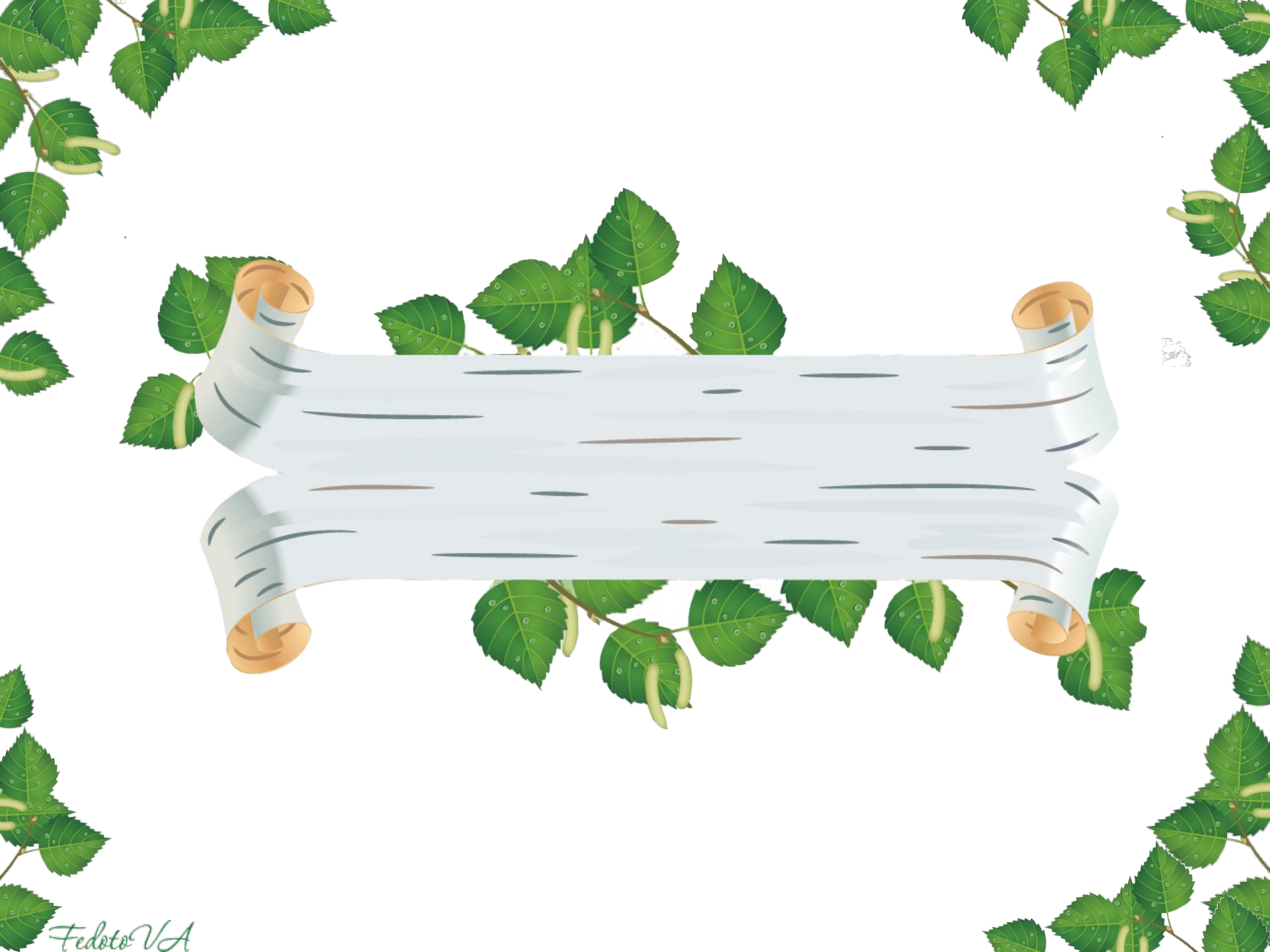
**«Наблюдай и  
восхищайся,  
Изучай  
и береги!»**



# Лес –

**это обширная территория, покрытая деревьями  
и кустарниками.**





FedotoVA

# План:

- 1. Название сообщества.**
- 2. Какие организмы составляют сообщества.**
- 3. Экологические связи в сообществе.**
- 4. Значение сообщества для человека.**
- 5. Влияние человека на сообщество.**
- 6. Охрана сообщества.**



# Ярусы леса

- 1) Многолетние растения с крупным твёрдым стеблем – *деревья*.
- 2) Многолетние растения , у которых от общего корня отходит несколько твёрдых стеблей – *кустарники*.
- 3) Растения с мягкими зелёными стеблями – *травы*.
- 4) Самый нижний ярус – *мхи и лишайники*.

# Ярусы леса



3

4

5

1

2

1 - деревья (ель, сосна, осина, береза, рябина...); 2 - кустарники (малина, ежевика, жасмин); 3 - кустарнички (черника, брусника, клюква); 4 - травы (земляника, орешник, подорожник); 5 - подстилка (мхи, лишайники).

# «Фоторобот»





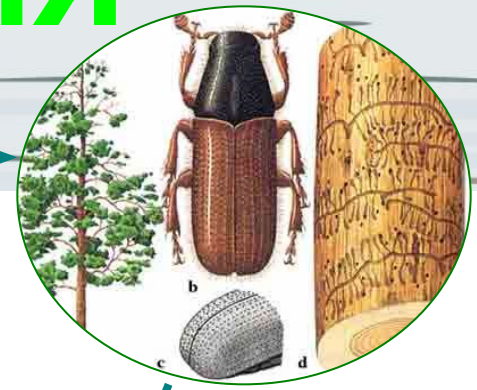
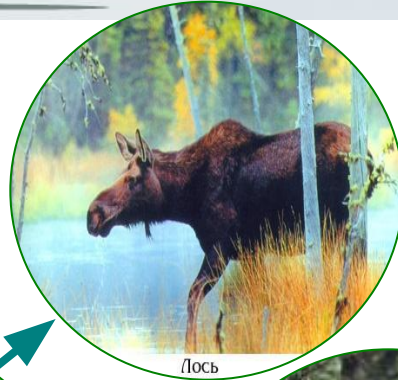
# Лесные этажи



**М.М. Пришвин**

У птиц и зверьков в лесу есть свои этажи: мышки живут в корнях - в самом низу; разные птички, вроде соловья, вьют свои гнездышки прямо на земле; дрозды - еще повыше, на кустарниках; дупляные птицы - дятел, синички, совы - еще повыше; на разной высоте по стволу дерева и на самом верху селятся хищники: ястреба и орлы. У них, у зверушек и птиц, с этажами не как у нас в небоскребах: у нас всегда можно с кем-нибудь поменяться, у них каждая порода живет непременно в своем этаже.

# Цепи питания



**Всё в лесу взаимосвязано**

# Значение грибов



**белый гриб**



**лисички**

**ПОДОСИНОВИК**



**опята**



**сморчки**

# Нужны ли лесу грибы?

- ☺ Лесу грибы нужны.
- ☺ Грибы помогают деревьям высасывать из почвы воду с растворёнными солями.
- ☺ Грибами питаются и лечатся животные.
- ☺ Грибы способствуют разложению растительных остатков.





# Проверь себя!

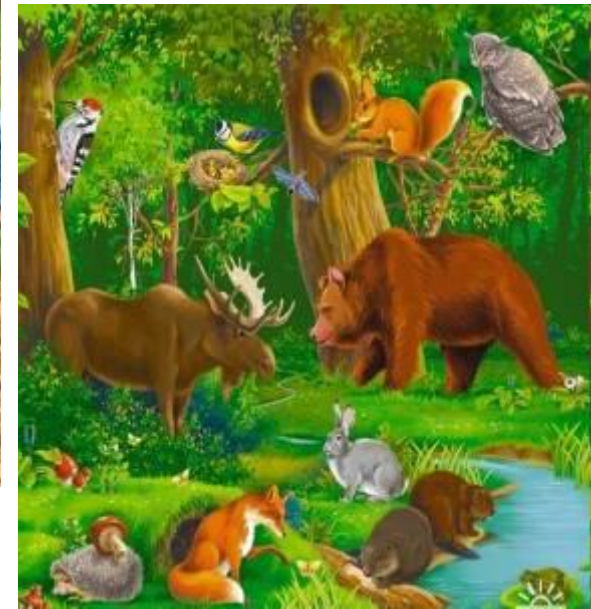
## Игра «Крестики - нолики»

**X O X O O X O X**



# Значение леса





# Значение леса

**дом для растений и животных**

**источник древесины**

**защитник воздуха, водоемов,  
почв**

**место отдыха человека**

**источник ягод, грибов,  
лекарственных растений**



# Влияние человека на лес

Положительное (+)	Отрицательное (-)
заповедники	загрязнение воды, почвы , воздуха
подкормка птиц	неумеренная охота
восстановление и охрана лесов	уничтожение растений
	высоковольтные линии связи
	факелы из газа при добыче нефти
	автомобильные дороги
	истребление животных
	вырубка деревьев

# Жалоба

**«Ох, и не любят же меня люди. Голос, видите ли, мой им не нравится и глаза, говорят у меня некрасивые. Считают, что я беду приношу. А так ли это? Если бы не я, пришлось бы некоторым сидеть без хлеба»**



# Домашнее задание

- ◆ с. 180 - 182 – задания «Подумай!» и «Проверь себя»;
- ◆ разгадай кроссворд;
- ◆ составь 4 цепи питания.



# БЕРЕГИТЕ ЛЕС!



Спасибо за работу!



# Растительность леса



земляника

папоротник



Сибирская сосна



Ель обыкновенная



пижма

# Животный мир



Волк



Заяц-беляк



Еж обыкновенный



Бурый медведь



белка



Лось