

Филиал - Муниципальное общеобразовательное бюджетное учреждение
основная общеобразовательная школа с. Богданово

Исследовательская работа на тему: «Пчёлы медоносные»



Выполнила: Саяпова Ильгина Равитовна
ученица 4-го класса
Руководитель: Саяпова Лейсан Римовна
учитель начальных классов

Цель: изучить жизнь пчел и обобщить накопленный материал в исследовательской работе.

- Задачи:**
1. Выяснить какие сведения даны в литературе о медоносных пчелах.
 2. Провести анкетирование о пчёлах между своими сверстниками в школе.
 3. Провести беседу с родителями о пчеловодстве.
 4. Собрать интересные сведения о пчелах из наблюдения на своей пасеке.
 5. Изготовить макет сот и пчёлка
 6. Познакомиться с продукцией пчёл и её значением в жизни человека

Методы исследования:

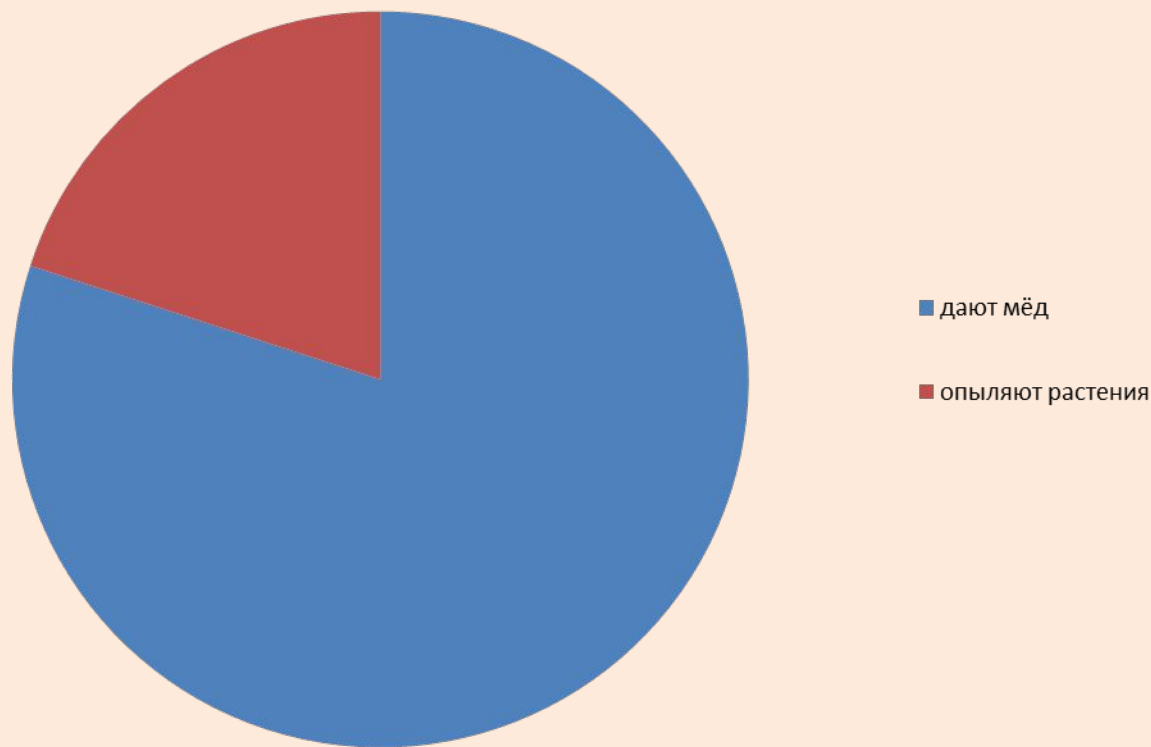
- наблюдение;
- анкетирование;
- изучение источников информации (научную литературу, энциклопедии);
- моделирование

Объект исследования: пчёлы трудяги.

Предмет исследования: труд пчёл, папа-пчеловод.

«Какую пользу они приносят?» 10 человек ответили, что пчёлы дают мёд,
2 человека- опыляют растения.

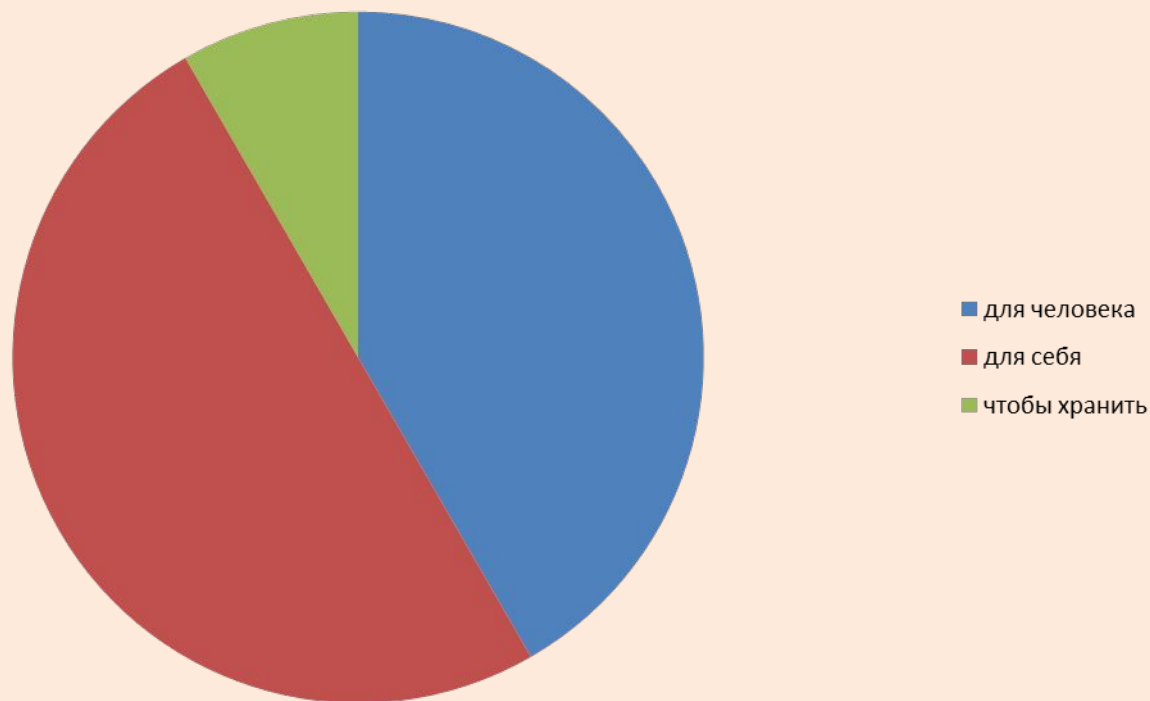
Какую пользу приносят пчёлы



«Для чего пчёлы делают мёд?» ответили:

5 человек- для человека, 6 человека- для себя, 1 человек- чтобы хранить.

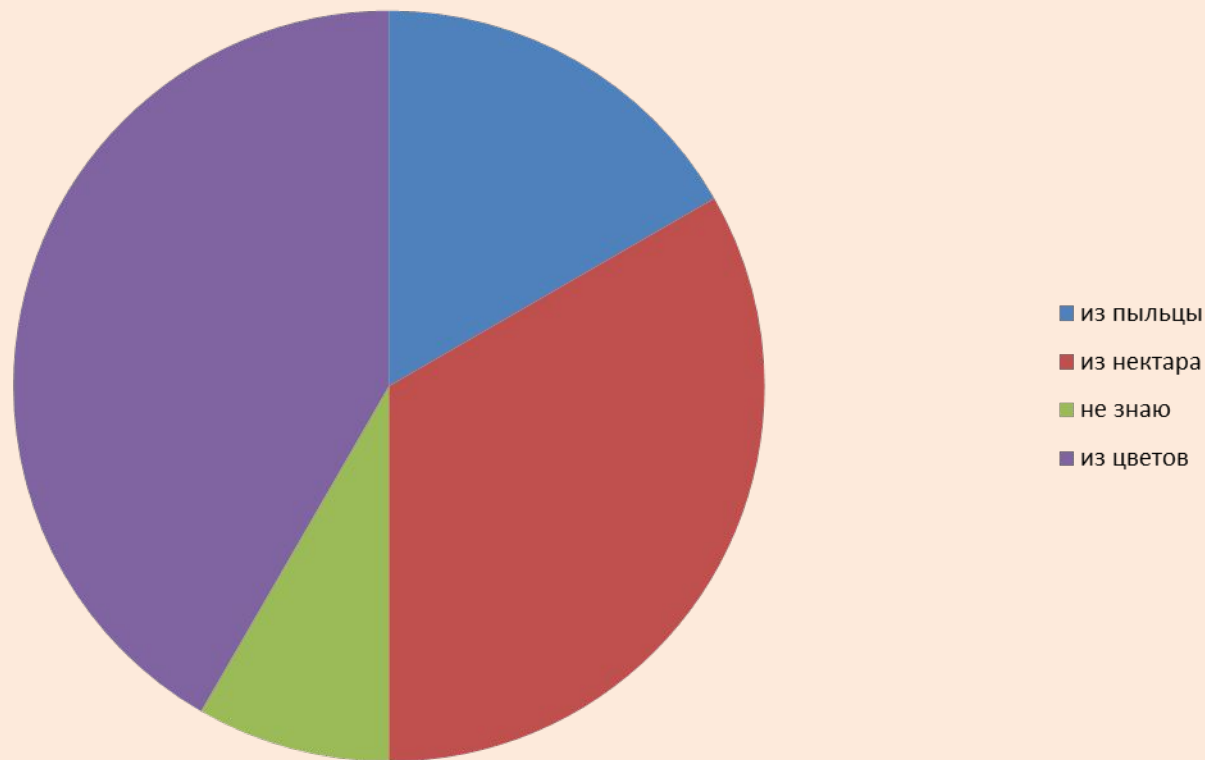
Для чего пчёлы делают мёд?



«Из чего пчёлы делают мёд?» ответили:

2 человек- из пыльцы, 4 человек- из нектара, 5 человека- из цветов, 1 человек- не знаю.

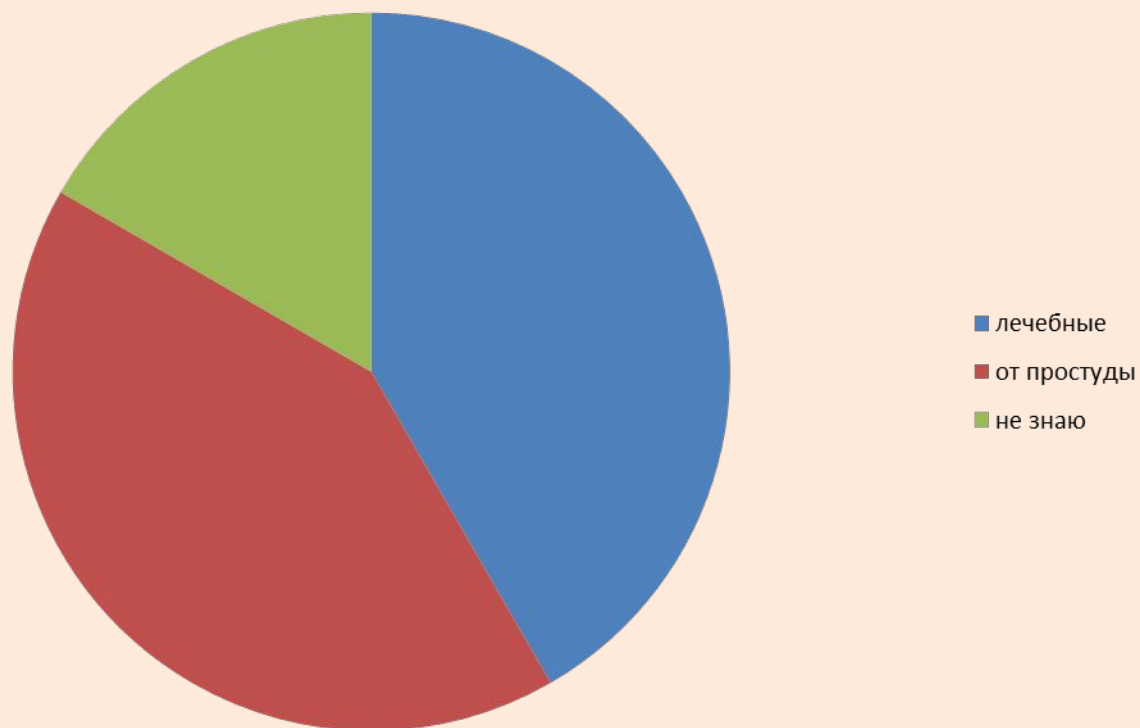
Из чего пчёлы делают мёд?



«Какие полезные свойства у мёда?» ответили:

5 человек- лечебные, 5 человек- от простуды, 2 человека- не знаю.

Какие полезные свойства у мёда?



Пчелиная семья



рабочая пчела

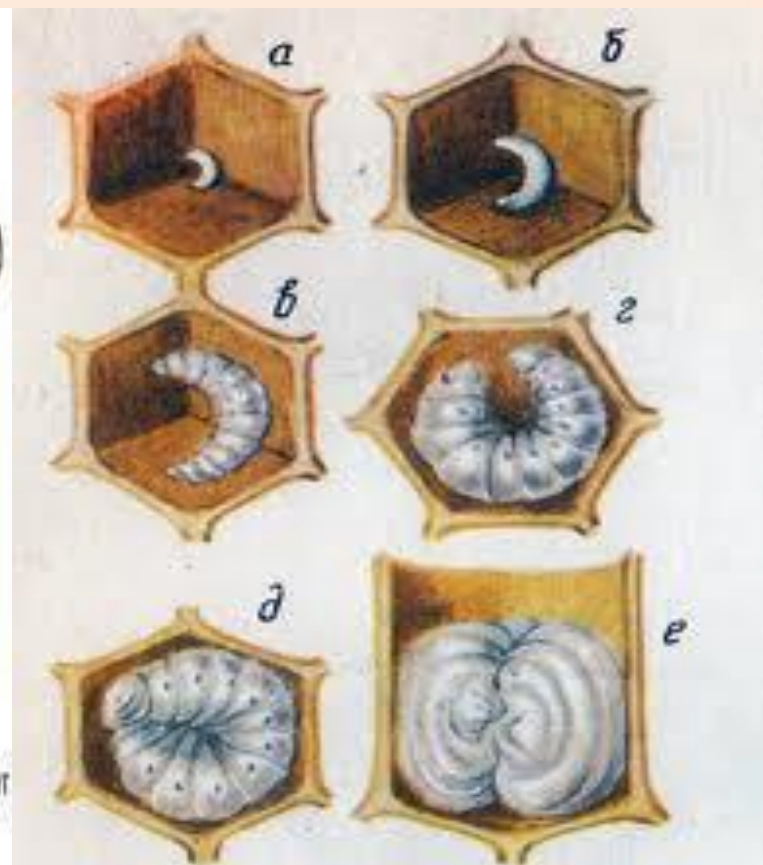
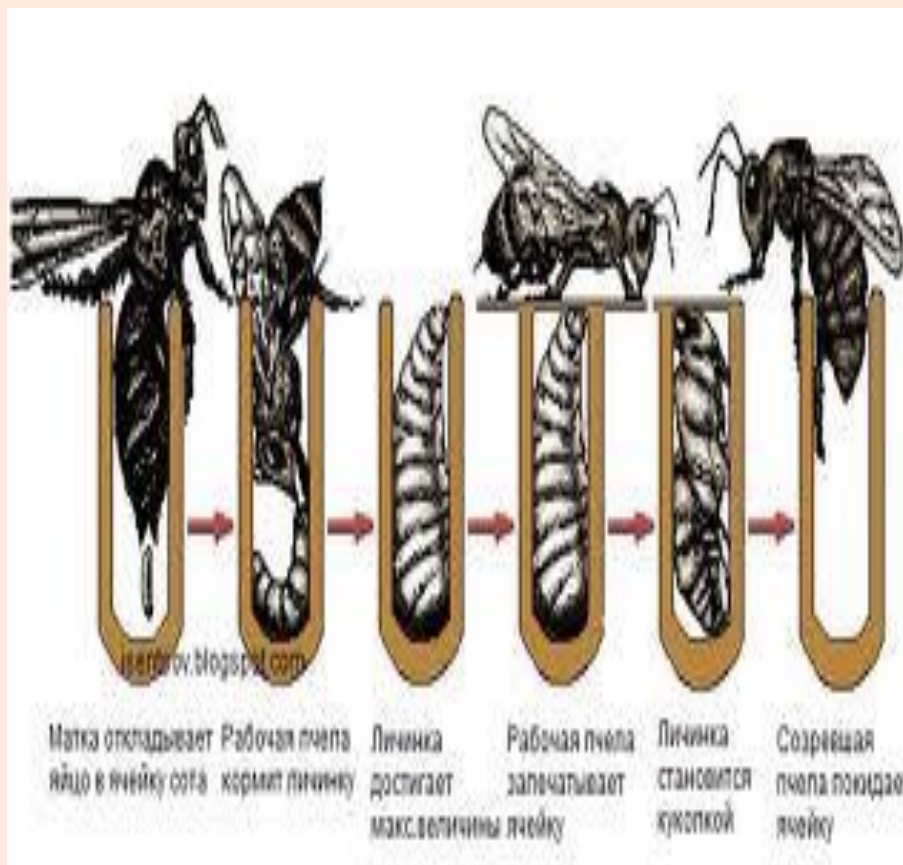


матка

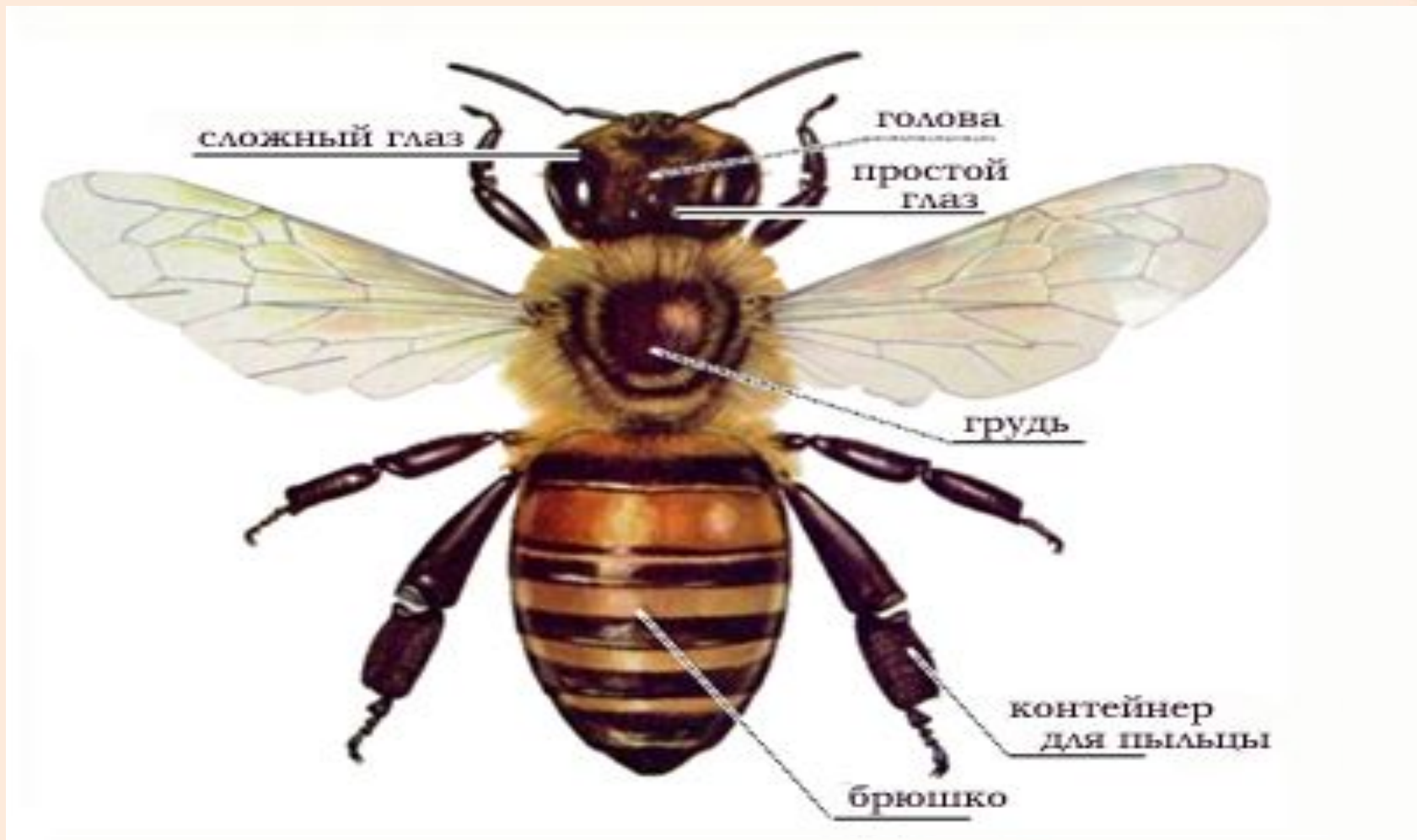


трутень

«Такие разные-откуда?» или размножение медоносной пчелы



Медоносная пчела-удивительное создание природы. Пчела от слова «пчело» – «по уму», живущая по уму, то есть умница



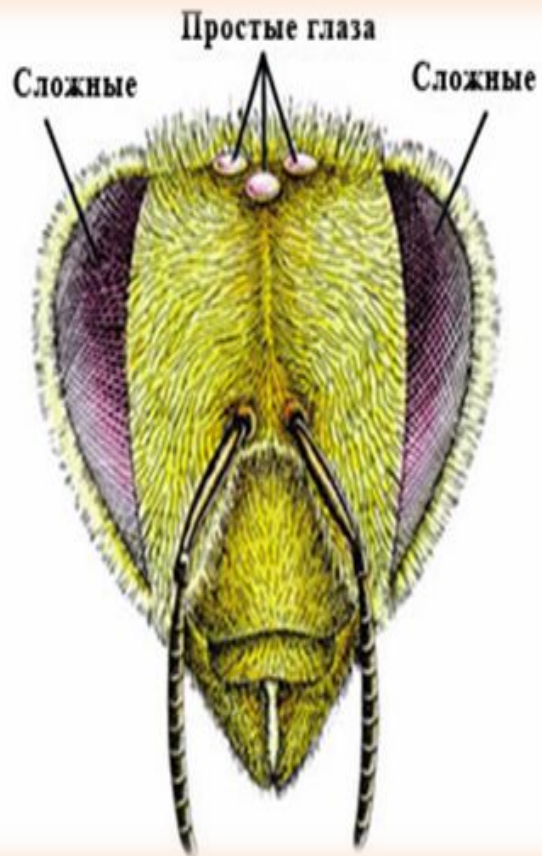
ДЫМАРЬ



Памятник пчеле в Уфе

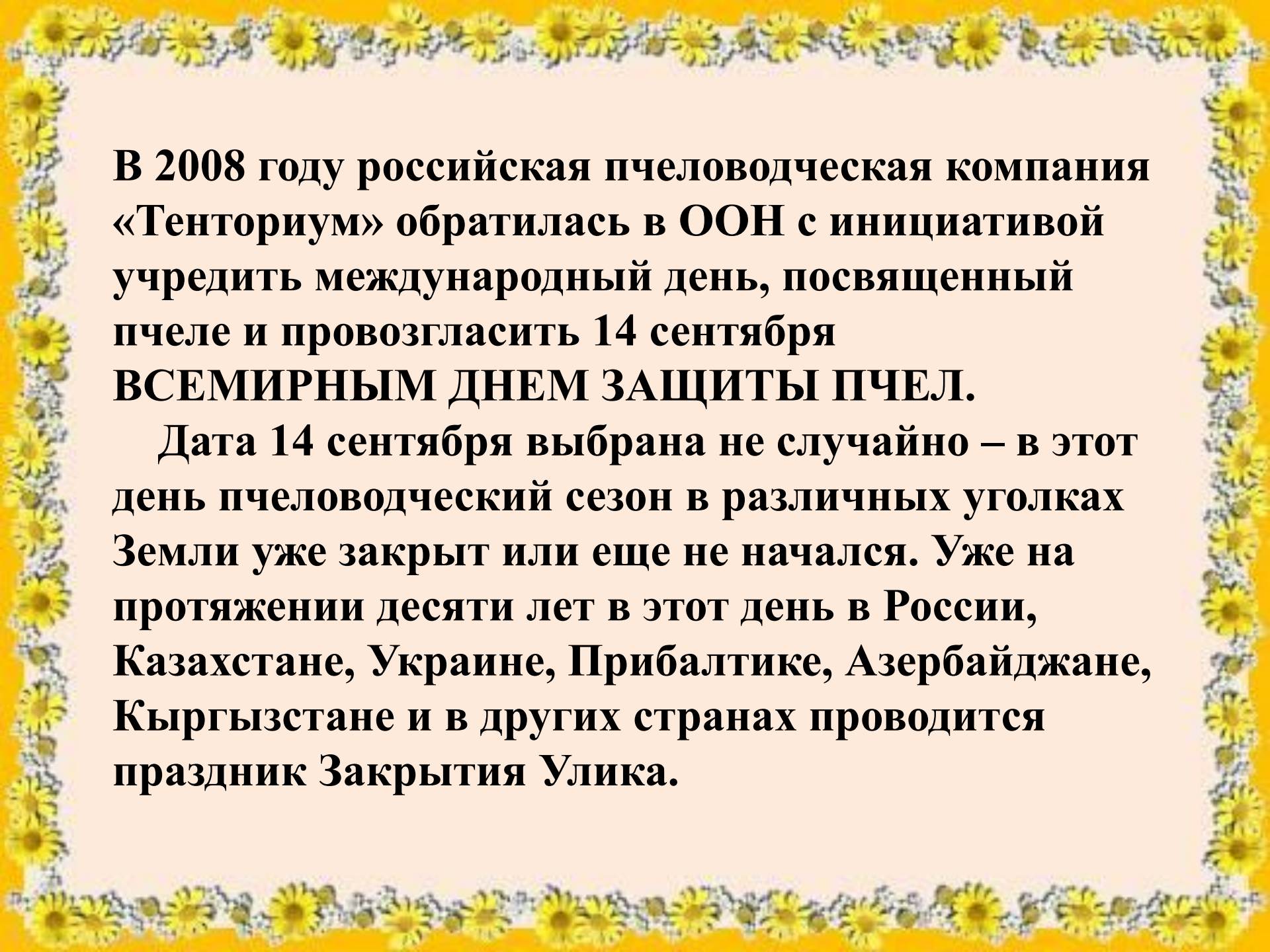


Строение головы пчелы



ПЧЕЛА В УЛЬЕ ИСПОЛНЯЕТ «КРУГОВОЙ» ТАНЕЦ, ЕСЛИ ОНА НАШЛА ИСТОЧНИК КОРМА НА НЕБОЛЬШОМ РАССТОЯНИИ ОТ ПАСЕКИ «ВИЛЯЮЩИЙ» ТАНЕЦ ПЧЕЛЫ СИГНАЛИЗИРУЕТ О МЕДОНОСЕ ИЛИ ПЫЛЬЦЕНОСЕ, НАХОДЯЩЕМСЯ НА БОЛЕЕ ОТДАЛЕННОМ РАССТОЯНИИ.





В 2008 году российская пчеловодческая компания «Тенториум» обратилась в ООН с инициативой учредить международный день, посвященный пчеле и провозгласить 14 сентября **ВСЕМИРНЫМ ДНЕМ ЗАЩИТЫ ПЧЕЛ.**

Дата 14 сентября выбрана не случайно – в этот день пчеловодческий сезон в различных уголках Земли уже закрыт или еще не начался. Уже на протяжении десяти лет в этот день в России, Казахстане, Украине, Прибалтике, Азербайджане, Кыргызстане и в других странах проводится праздник **Закрытия Улика.**



1. Пчёл держать – не в холодке лежать.

2. Пчёл водить – не разинув рот ходить.

3. Бортник горек, да мёд сладок.

У нас все любят мёд



Наша пасека



20.08.2013 13:53

Ранней весной у дедушки на пасеке



Осмотр пчелиных семей



Процесс роения пчелиной семьи



Роевник



Магазинная рама с мёдом



Инвентарь, который необходим при скачивании мёда



Дедушка скачивает мёд



**10 сентября 2005 года в Москве был
установлен памятник пчеле - гимн труду, за
безмерную работоспособность пчел**



Благодарим за внимание!

