

Путешествие по Нижневартовску

От Киреевой Марии

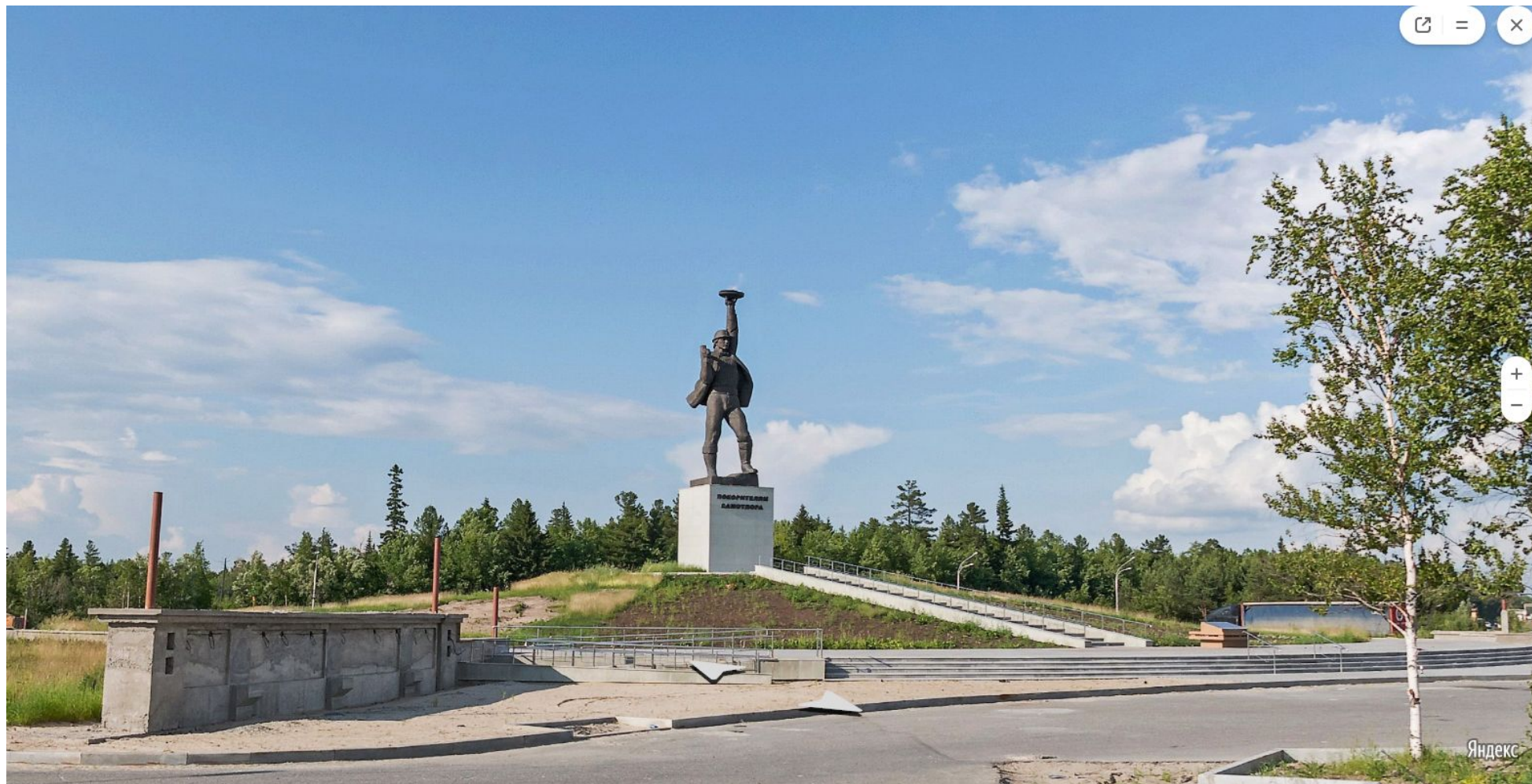
Один из памятных достопримечательностей Нижневартовска, «Стела» встречает пассажиров в аэропорту как летящие в небо флаги с гербом города.



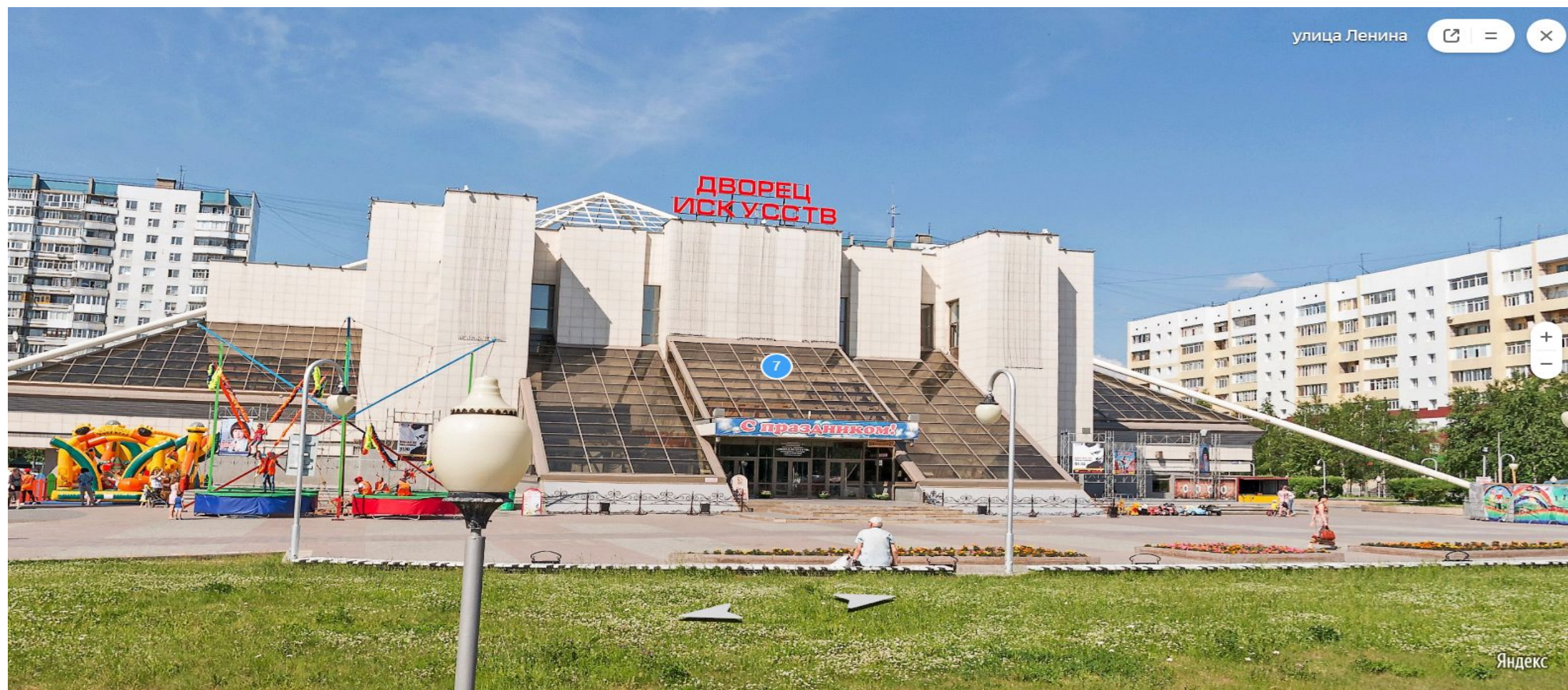
При выезде или въезде с аэропорта можно увидеть **аллею почёта авиационной техники.**



Памятник первооткрывателям Самотлора (Алеша).
Один из символов нефтяного севера вызывает гордость,
уважение у северян.

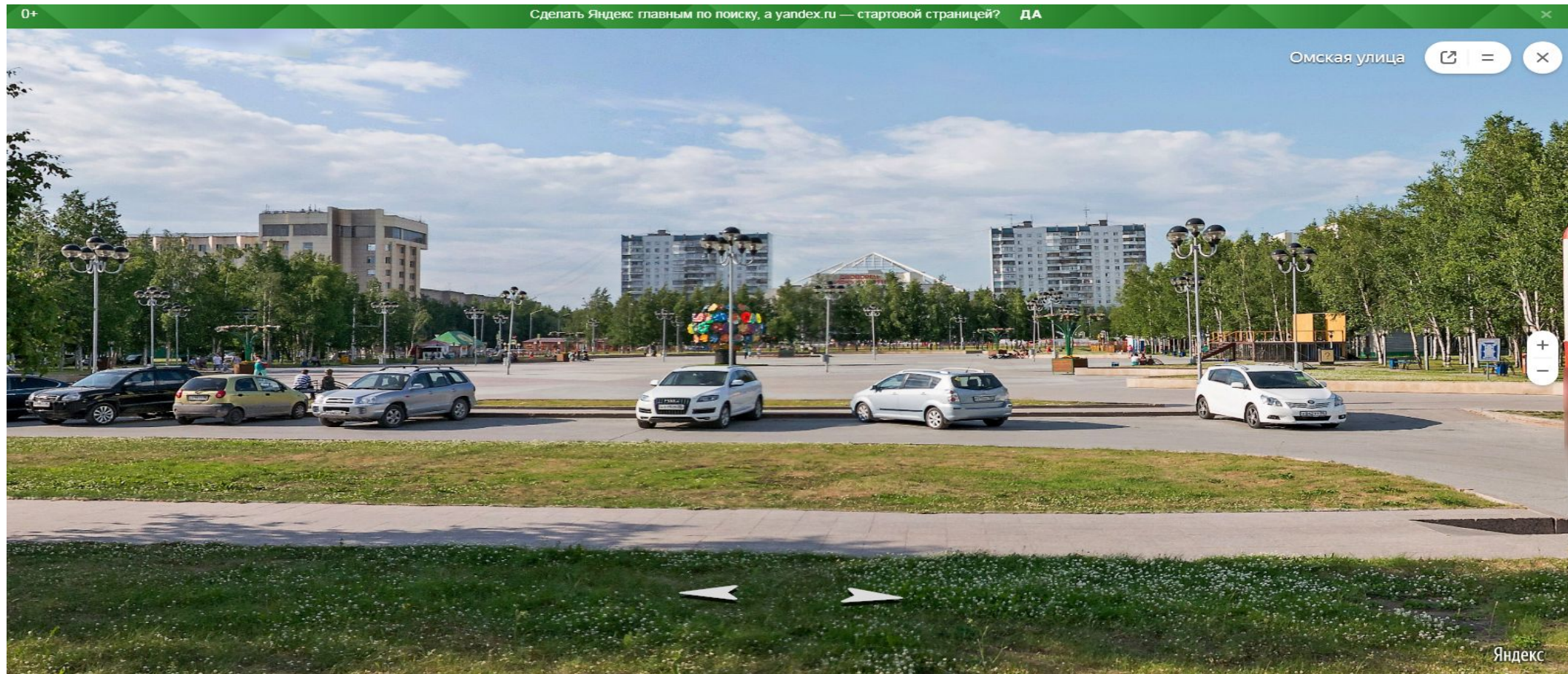


Дворец Искусств - это культурный центр жизни горожан с 1992 года, вначале назывался Дом техники. Здесь проходят все городские культурные мероприятия, концерты, выставки, корпоративные и профессиональные праздники.



Площадь Нефтяников

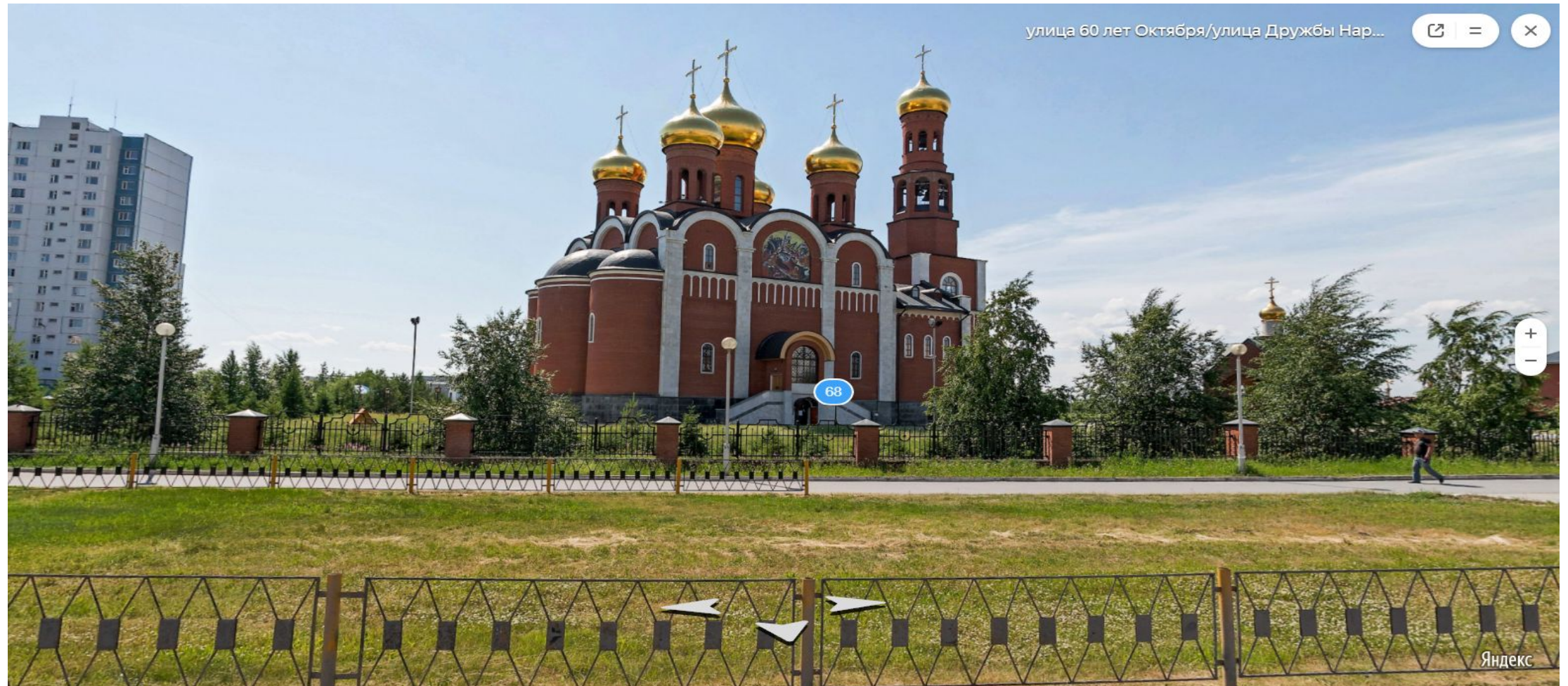
Излюбленное место отдыха горожан, семейного отдыха! Здесь проводятся все крупные культурные мероприятия на свежем воздухе.



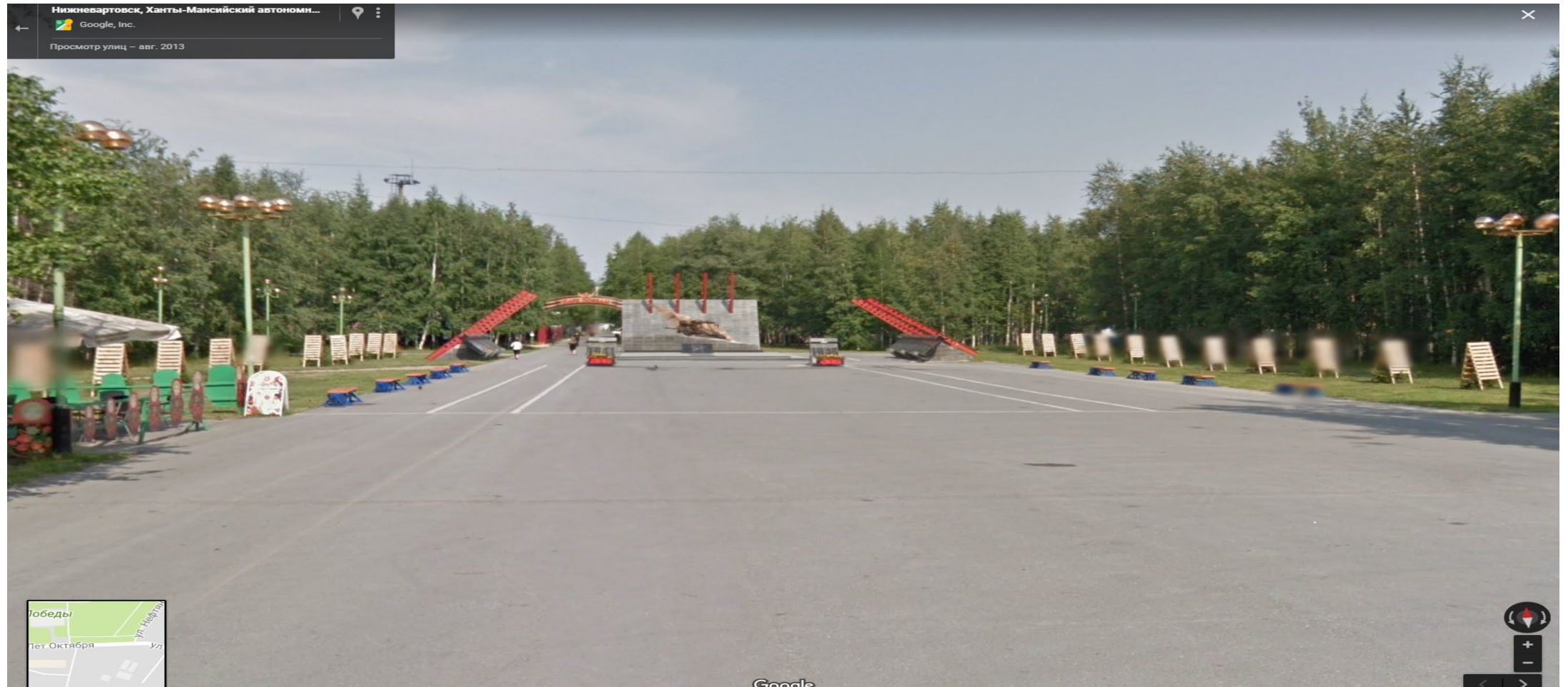
Здание администрации города Нижневартовска



Церковь «Рождества Христова» издалека притягивает
взоры своим архитектурным великолепием и пятью
золотыми куполами.



Памятник воинам-землякам, погибшим в Великой Отечественной войне



Золотой шар с именами героев Нижневартковского спорта стал приметой Нижневартовска



Мемориал вечной памяти погибшим воинам Афганистане. Здесь встречаются ветераны боевых действий в Афганистане.



Набережная реки Обь – это визитная карточка Нижневартовска и излюбленное место отдыха, как городских жителей, так и гостей.



Городской драматический театр в городе Нижневартовске – профессиональный универсальный драмтеатр и одна из культурных достопримечательностей города.



Каждый маленький гость города будет в восторге от посещения спектакля в театре кукол «Барабашка».



Озеро "Комсомольское" относится к природным достопримечательностям города.
Находится в центре города, очень популярно у жителей.



Нижневартовская окружная клиническая детская больница.
Располагает мощной и современной диагностической базой для
проведения комплекса исследований детского здоровья.



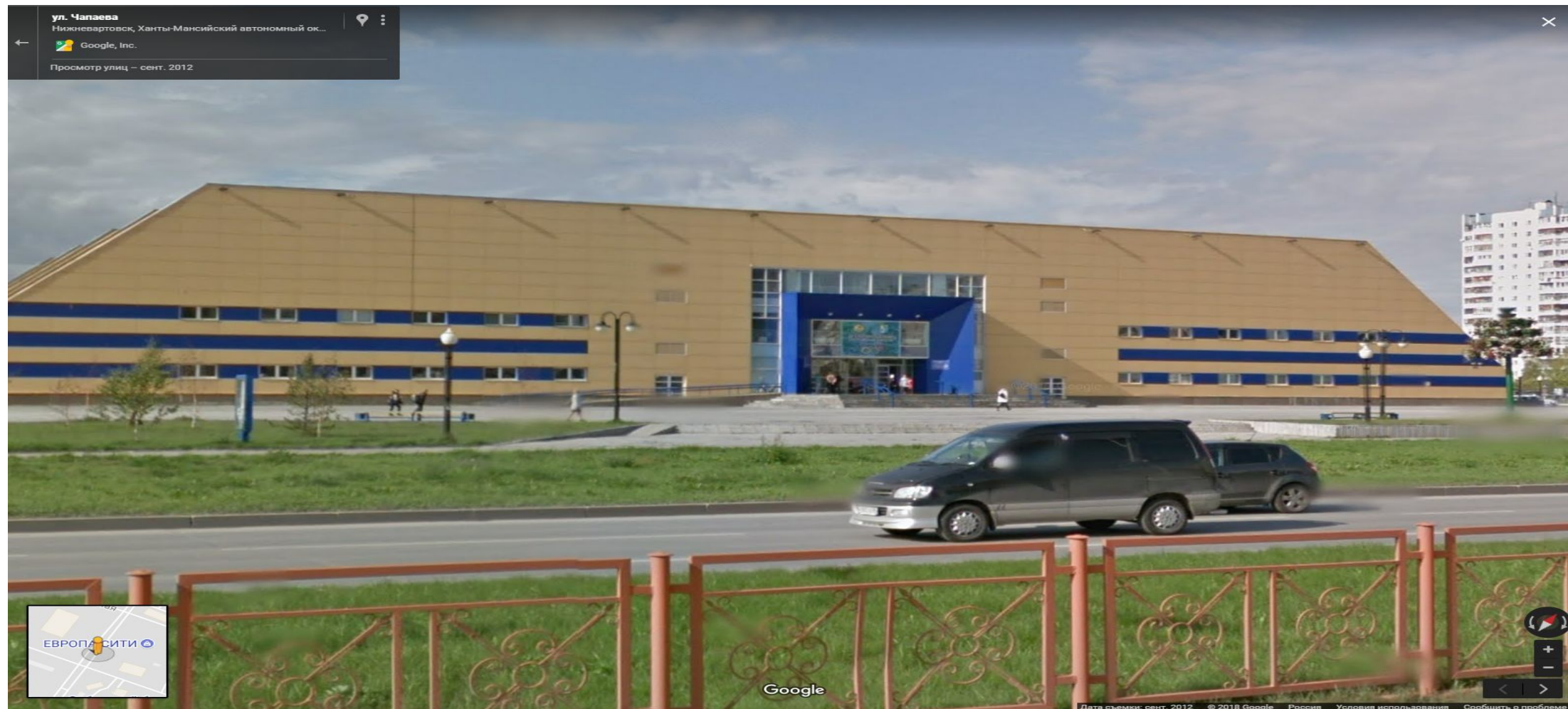
Локомотивчик

Этот маленький локомотивчик находится на жд вокзале, который внесен в Книгу рекордов Гиннеса, как самая крайняя жд точка!



Спорткомплекс «Олимпия».

В нем много различных секций куда можно отдать ребенка. Также здесь есть бассейн куда можно ходить всей семьей на отдых.



Именно здесь встречает искусный памятник «Добрый Ангел Мира».



На набережной Нижневартовска стоит композиция для вступающих в законный брак и просто влюбленных, где пары могут символично скрепить свои отношения навеки замком.

