

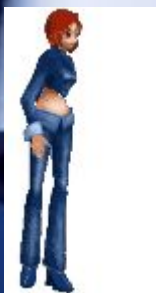
**СЛОВООБРАЗОВАТЕЛЬНАЯ
РОЛЬ ПРИСТАВОК И
СУФФИКСОВ
В РУССКОМ ЯЗЫКЕ**





□ Что такое морфема?

□ Какие морфемы вы знаете?



□ Что такое корень?



***Подчеркни пары слов, являющиеся
однокоренными.***

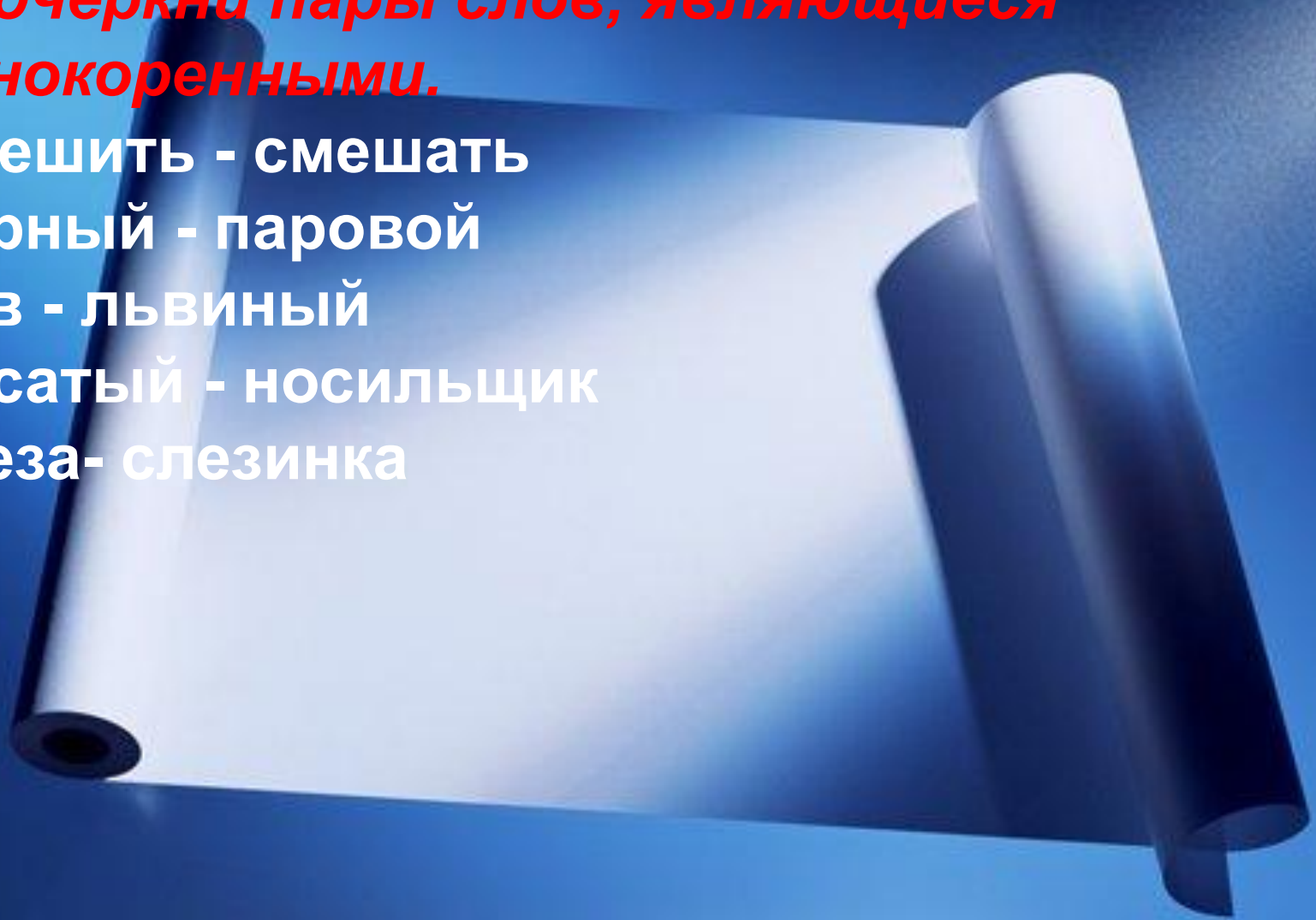
Смешить - смешать

Парный - паровой

Лев - львиный

Носатый - носильщик

слеза - слезинка





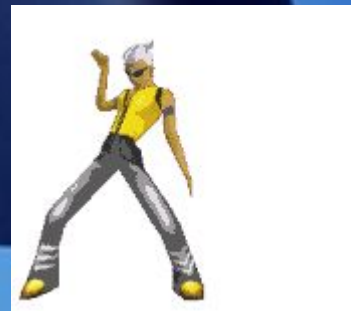
Вставь пропущенные буквы.

прим...рять соседей – прим...рять костюм

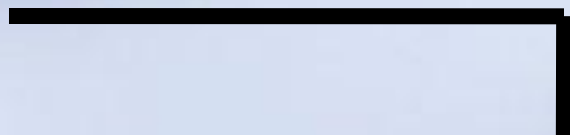
пол...скать рот – пол...скать котёнка

отв...рять дверь – отв...рять картофель

□ Что такое окончание?



□ Что такое приставка?





□ Что такое суффикс?



Игра «Наборщик»



JIEC



род



мама

A white scroll is unrolled against a blue background. In the center of the scroll, there is a thick black curved line above the word 'СЫН' written in bold red Cyrillic letters.

СЫН



ДОЧЬ



УЧИМСЯ

**УЧИТЕЛЬ, ВОДИТЕЛЬ,
СЛЕДОВАТЕЛЬ,
ПРЕДПРИНИМАТЕЛЬ**

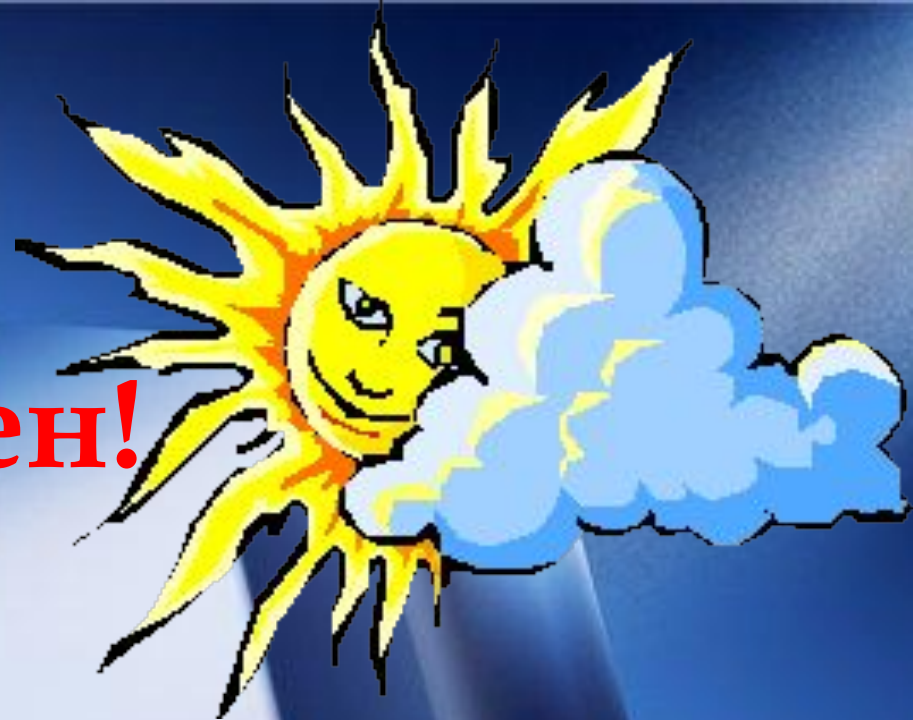
МЕДИК, ИСТОРИК

МОРЯК



ДОМ





- ▣ Урок окончен!
- ▣ Спасибо!
- ▣ Молодцы!