

Грибы съедобные и несъедобные. Правила сбора грибов.

Составила: Нигуренко Татьяна Анатольевна
Учитель начальных классов
КОУ «НВШООВЗ № 2»

Отгадай бызагадки.



Не ты бызагадки, а природные объекты одним словом, к какому царству живой природы они относятся?



1 Оята



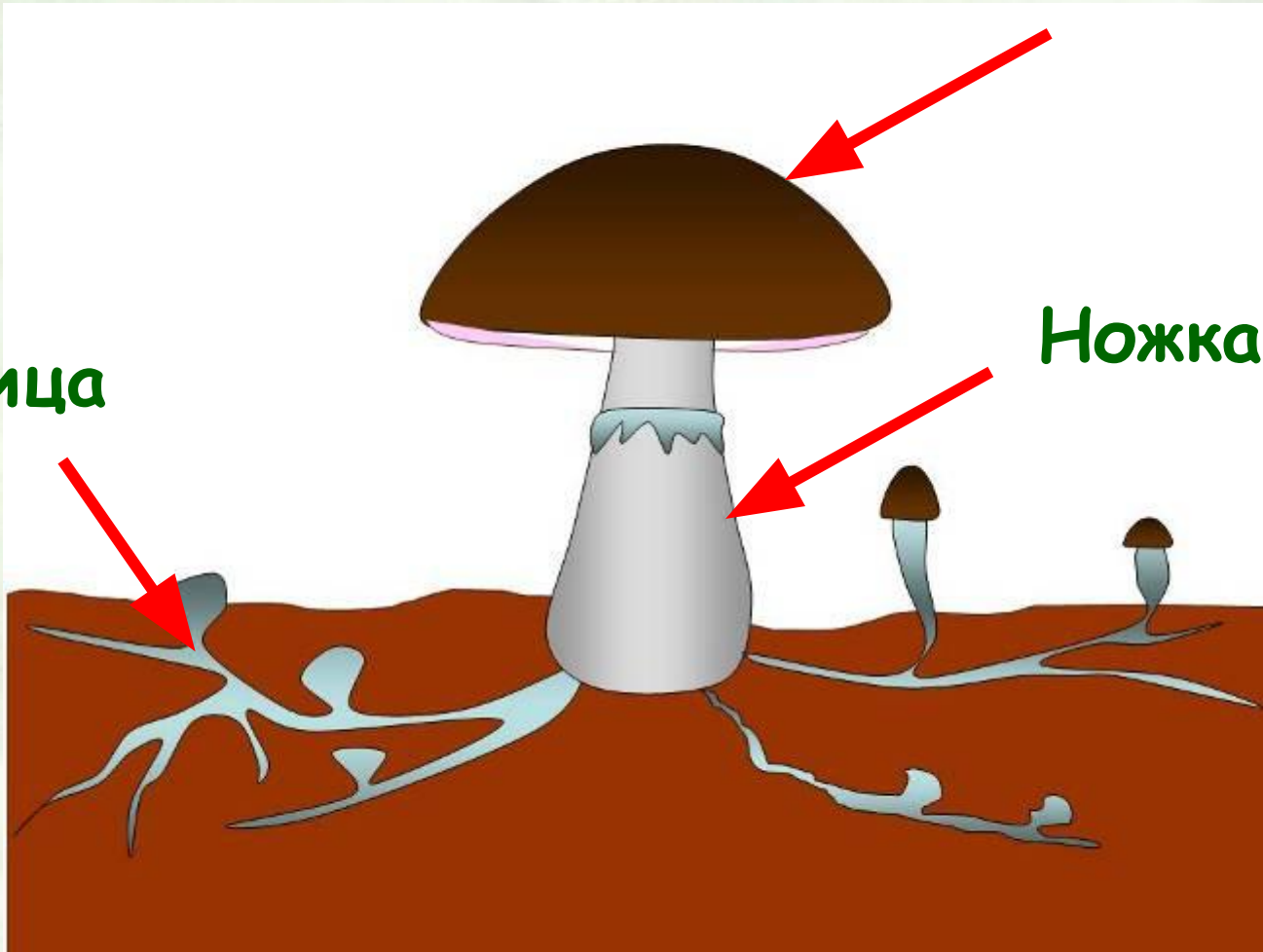
Из каких частей состоит гриб?

Вспомним

Шляпка

Ножка

Грибница



Грибы в нашем крае в основном растут летом и осенью. Их можно встретить в лесу. Вспомните, какие съедобные и несъедобные грибы вы знаете.



СЪЕДОБНЫЕ ГРИБЫ



белый гриб (еловый)



белый гриб (дубовый)



белый гриб (сосновый)



подберезовики



сыроежка



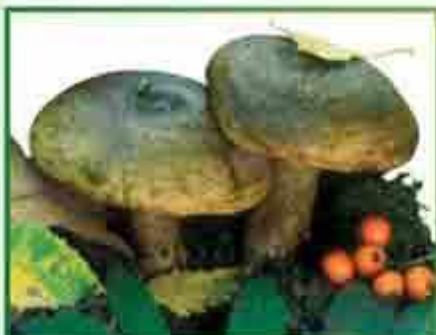
волнушка



строчок



подосиновики



чернушки



лисички



опята



шампиньоны

НЕСЪЕДОБНЫЕ ГРИБЫ



мухоморы красные



мухомор поганковый



рогатик язычковый



заячьи уши



шампиньон лесной



трутовик



паутинник



калоцера клейкая



мицены



дождевик



навозник



ложные опята

Съедобные грибы



Опята

Растут
преимущественно
на пнях.

Съедобные грибы



Белый гриб

Растет у дубов и елей.

Съедобные грибы



Маслята и
рыжики

Встречаются
под соснами и
елями.

Съедобные грибы



Подосиновики

Сосе́дствуют не
только с
осиной, но и с
сосной, елью.

Несъедобные грибы, встречающиеся в нашем крае

Бледная
поганка



Ложные опята



Мухомор



Помни!

При
отравлении
грибами нужно
срочно промыть
желудок и
вызвать врача.



Правила сбора грибов



- Собирай только те грибы, которые хорошо знаешь.
- Не надо собирать старые съедобные грибы. В них может накопиться опасный для человека яд.
- Нельзя разрывать и раскидывать лесную подстилку.
- Грибы нужно аккуратно срезать ножом или выкручивать из земли.

Спасибо за внимание!

