

«ОРГАНИЗАЦИЯ РАБОТЫ С ПРАРОДИТЕЛЯМИ В УСЛОВИЯХ ДОУ»

Работа выполнена, воспитателем
Детского сада №102, города Рыбинска
Гришиной Светланой Валерьевной

ПРОТИВОРЕЧИЕ

Существует противоречие между стремлением педагогических коллективов ДОО к использованию знаний, умений, опыта прародителей в воспитании дошкольников и отсутствием опыта организации взаимодействия ДОО с прародителями.

ПРОБЛЕМА ИССЛЕДОВАНИЯ

Как организовать работу ДОУ с
прародителями?

ЦЕЛЬ

Выявить и обосновать особенности
работы с прародителями в условиях
ДОУ.

ОБЪЕКТ ИССЛЕДОВАНИЯ

Процесс взаимодействия ДОУ с
прародителями.

ПРЕДМЕТ ИССЛЕДОВАНИЯ

Содержание и формы работы с
прародителями в условиях ДОУ.

ЗАДАЧИ ИССЛЕДОВАНИЯ

- ✓ Дать теоретический анализ проблемы влияния прародителей на воспитание детей.
- ✓ Изучить опыт организации работы с прародителями в ДОУ.
- ✓ Определить и апробировать содержание и формы работы по взаимодействию ДОУ и прародителей в средней группе дошкольного учреждения.

ГИПОТЕЗА

Мы предполагаем, что работа ДОУ с прародителями будет более эффективной, если:

- ✓ использовать традиционные и нетрадиционные формы работы;
- ✓ прародители будут мотивированы на взаимодействие с ДОУ;
- ✓ у детей будет сформировано действенное отношение к прародителям.

ЭТАПЫ ОПЫТНО-ПРАКТИЧЕСКОЙ РАБОТЫ ПО ВЗАИМОДЕЙСТВИЮ ДОУ С ПРАРОДИТЕЛЯМИ

1 этап – констатирующий – определить взаимоотношения внуков и прародителей, участие прародителей в воспитании внуков в мероприятиях, проводимых в ДОУ.

2 этап – формирующий – разработать и апробировать комплекс мероприятий по привлечению прародителей к активному взаимодействию с ДОУ.

3 этап – контрольный – определить изменения, произошедшие во взаимоотношениях внуков и прародителей во взглядах на участие в воспитании внуков, в участии в мероприятиях ДОУ.

МЕТОДЫ ДИАГНОСТИКИ:

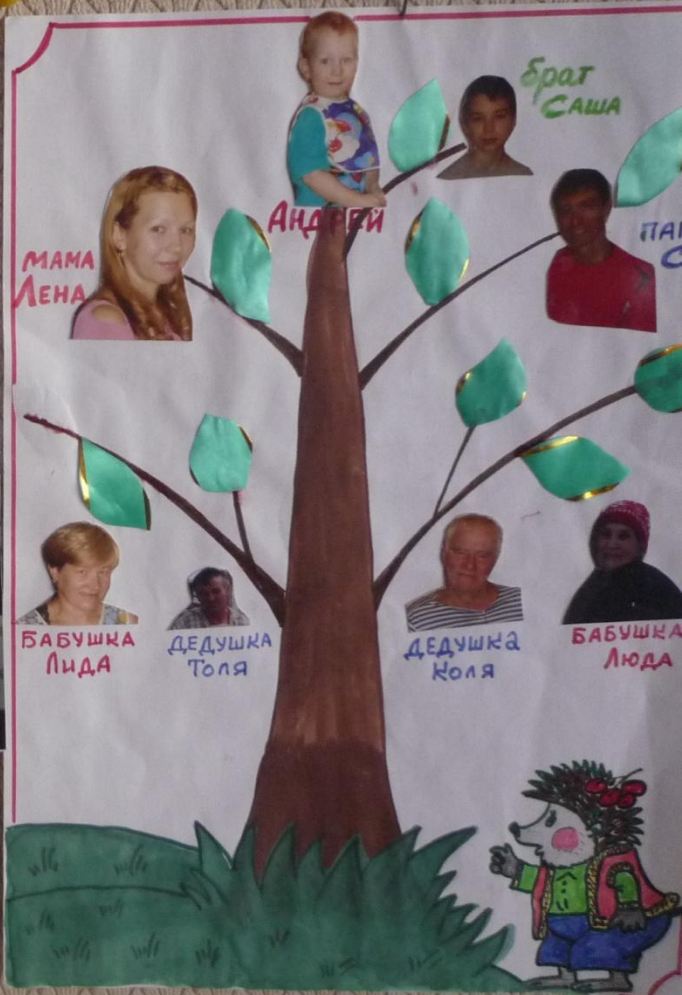
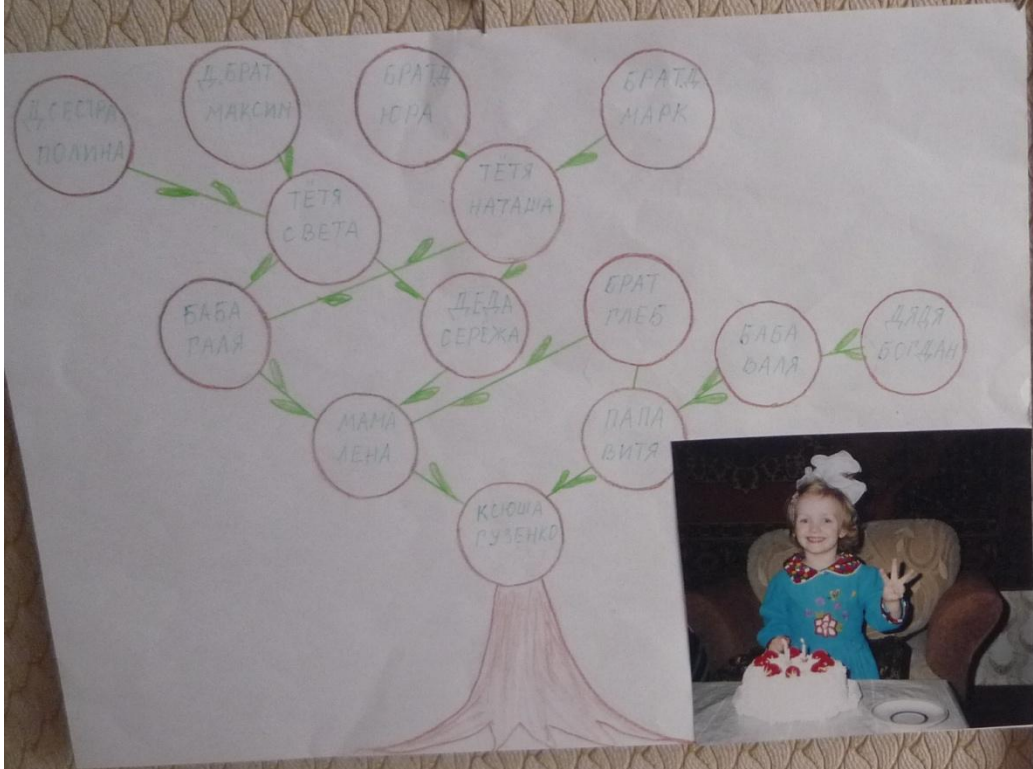
- ✓ интервьюирование детей;
- ✓ наблюдение за детьми и родителями (во время приема и ухода детей);
- ✓ проективная методика «Родительский авторитет» (автор Т. Н. Дронова);
- ✓ анкетирование родителей;
- ✓ анализ годового и календарного плана.

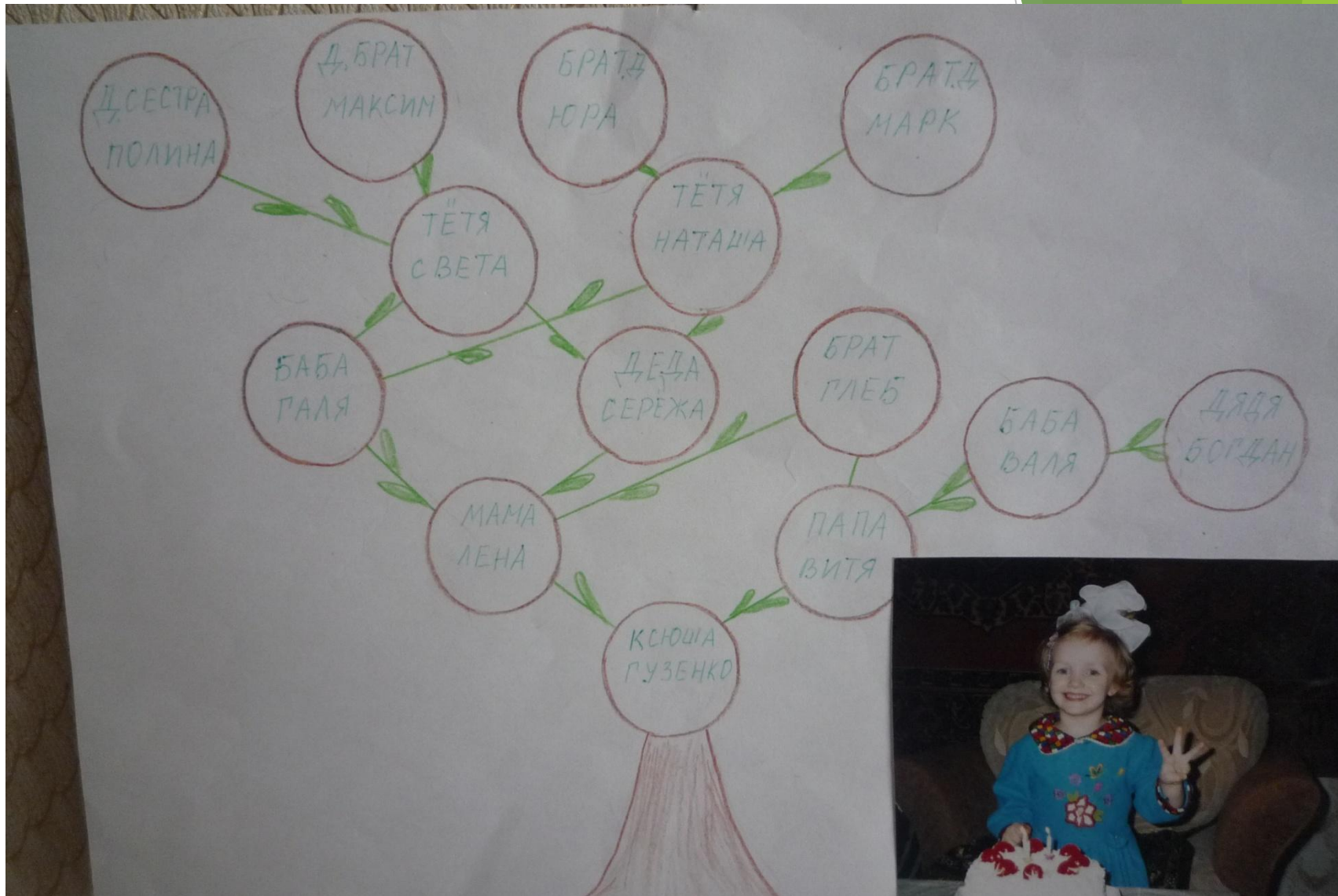
ОРГАНИЗАЦИЯ ФОРМИРУЮЩЕГО ЭТАПА

Комплекс мероприятий состоит из четырех блоков;

- ✓ блок мероприятий для педагогов;
- ✓ блок мероприятий для детей;
- ✓ блок мероприятий для прародителей;
- ✓ блок совместных мероприятий для прародителей и детей.











Настя



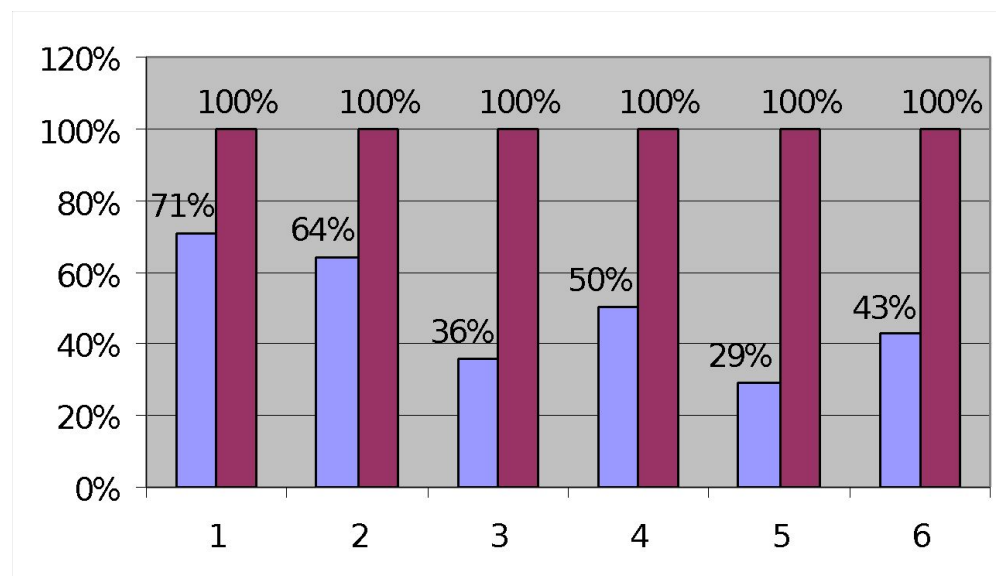
Тоня



Матвей



РЕЗУЛЬТАТЫ ИНТЕРВЬЮИРОВАНИЯ ДЕТЕЙ НА ДИАГНОСТИЧЕСКОМ И КОНТРОЛЬНОМ ЭТАПАХ



1. Как зовут твоих бабушек и дедушек?

2. Где они живут?

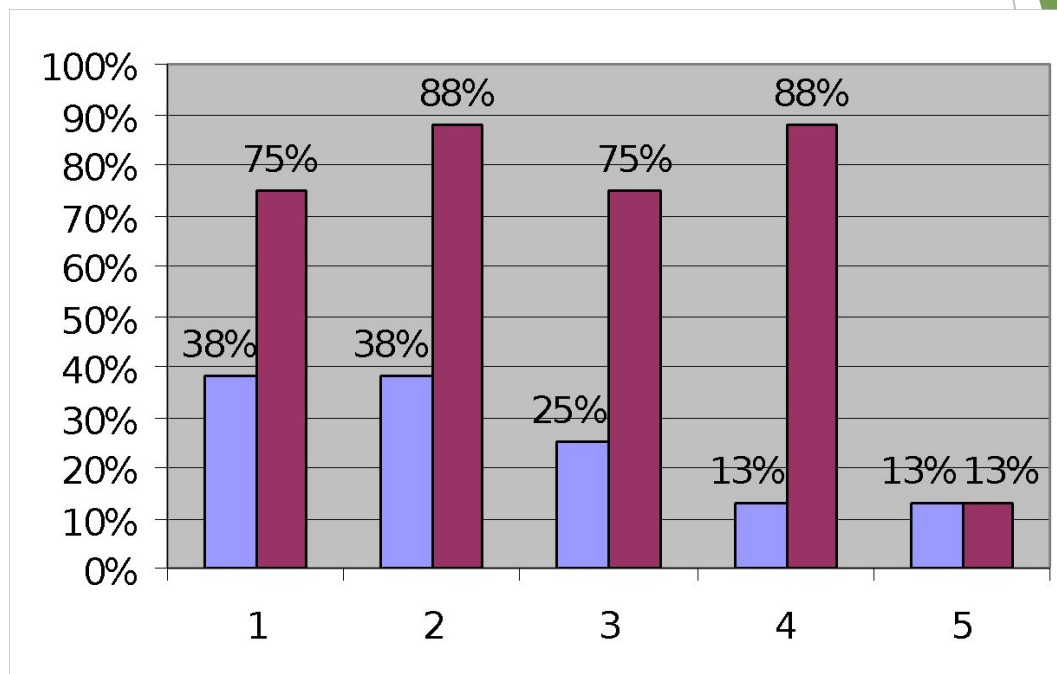
3. Кем они работают?

4. Что они больше всего любят?

5. Что не любят?

6. Ты им помогаешь?

ПОЖЕЛАНИЯ ПРАРОДИТЕЛЕЙ НА ДИАГНОСТИЧЕСКОМ И КОНТРОЛЬНОМ ЭТАПАХ



- 1 – научиться у персонала терпению, чуткости, пониманию, приветливости, выдержке
- 2 – научиться правильному воспитанию детей
- 3 – научиться методикам обучения, умению правильно организовывать досуг детей
- 4 – выражают готовность выполнять советы педагогов
- 5 – не ответили

СПАСИБО ЗА ВНИМАНИЕ!