

Сочинение на тему «Мои впечатления от картины И.И. Шишкина «Рожь»

Подолян Г.В.
учитель начальных классов
МБОУ СОШ № 40
г.Симферополь



Дом Шишковых в г.Елабуга

- Иван Иванович Шишкин родился 25 января 1832 года в городе Елабуга в купеческой семье



- В 12 лет Шишкин был определён в 1-ю Казанскую гимназию, которую так и не окончил





**В 1852 году переехал
в Москву и поступил
в Училище живописи,
ваяния и зодчества.
После окончания
курса талантливому
юноше посоветовали
продолжить учёбу в
Петербурге в
Академии художеств.**



**Преподаватели заметили склонность
Шишкина к пейзажу.**

**Студент 1 курса получил малую серебряную
медаль за работу «Вид в окрестностях
Петербурга»**



**В 1858 году художник получил
большую серебряную медаль за
картину «Вид на острове Валаам»**

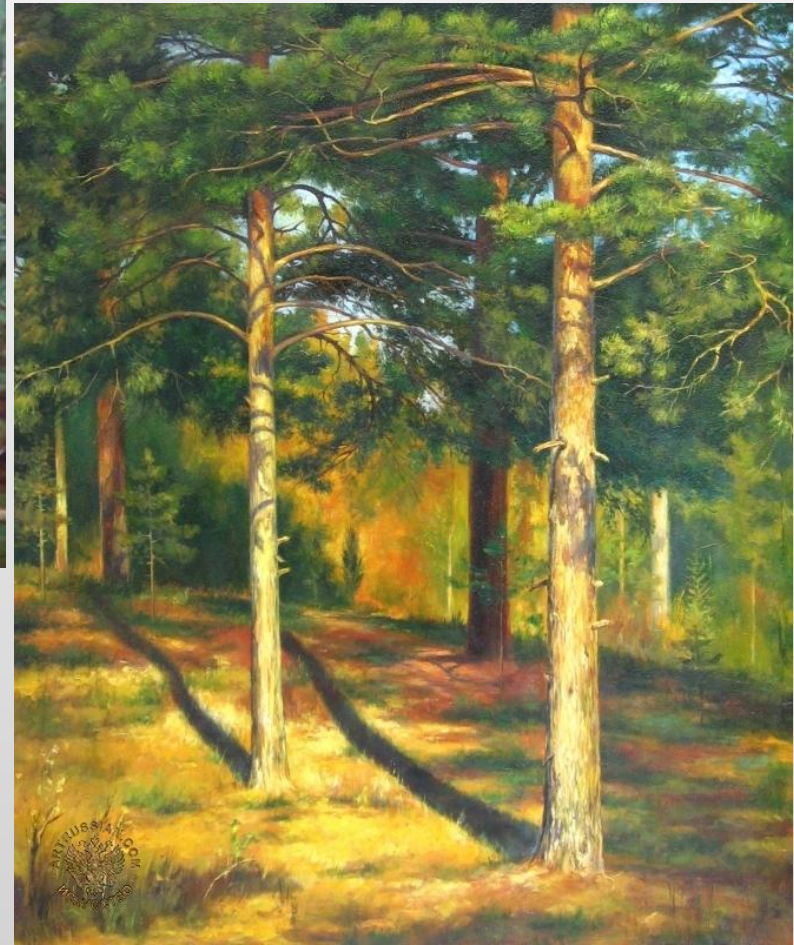




- За годы учёбы в Академии ему были присуждены: две малые серебряные медали, большая серебряная медаль, большая золотая медаль



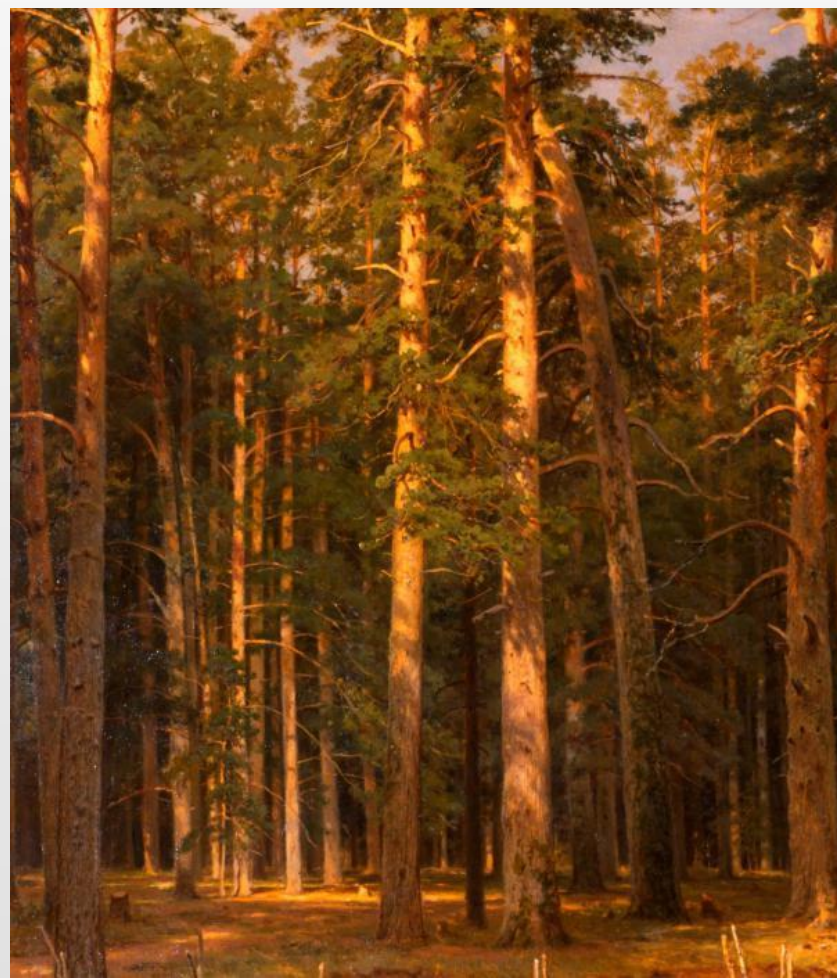
**Вскоре И.И.Шишкина было
присуждено звание академика. Были
созданы картины «Рубка леса»,
«Сосна, освещенная солнцем»**



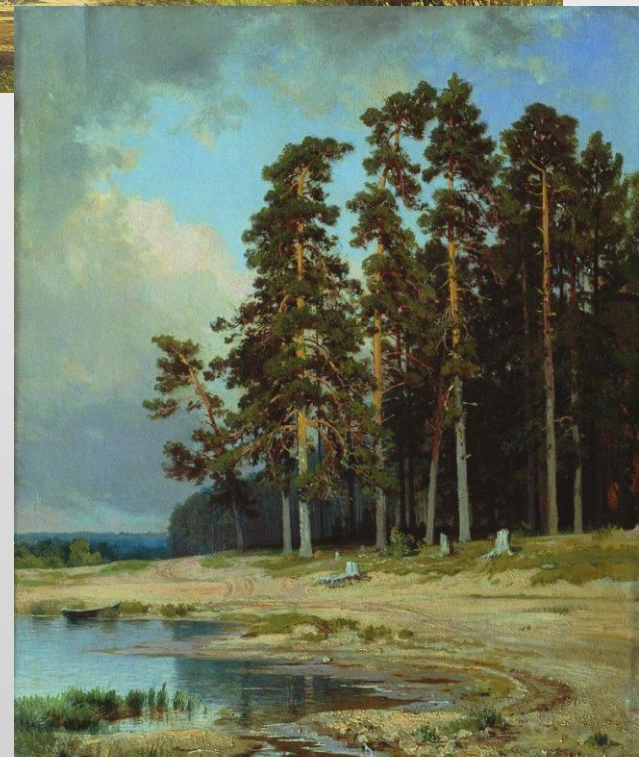
- **Утро в сосновом лесу**



- **Корабельная роща**

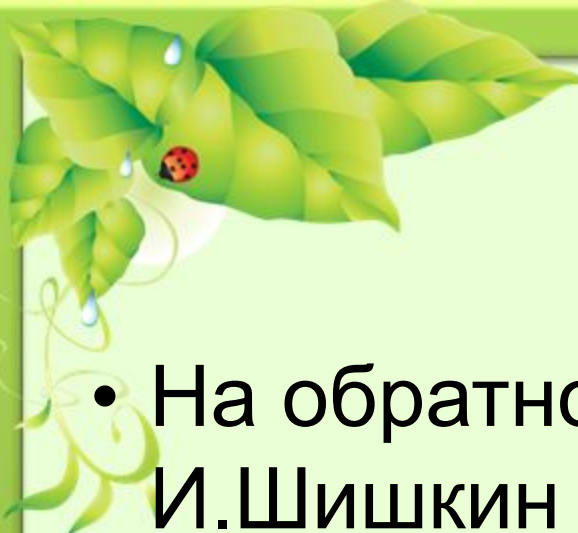


- **Шишкин активно - работа на плинере, нередко совершал путешествия по России. Он ежегодно выставлял свои произведения - сначала в академии, а потом, на выставках передвижников**



**«Рожь» -одно из самых выдающихся
произведений Шишкина, написана в
1878 году.**



- 
- На обратной стороне эскиза картины И. И. Шишкин написал: «раздолье, простор, рожь, Божья благодать, русское богатство»



На картине бескрайние просторы ржного поля. Колосья, колышущиеся от ветра, раскинулись до самого горизонта.



Проселочная дорога, уходящая вдаль
через поле, мимо спелых колосьев,
пустынна.



На переднем плане тяжелые
спелые колосья, полевые цветы.



Рожь охраняют могучие сосны . Вершины деревьев касаются неба и от этого пейзаж кажется бесконечным



Основная тема полотна «Рожь»: вера в силу природы, её способность отблагодарить человека за труд. Это признание в любви родной природе, её плодородию, изобилию, красоте.




И. Шишкин «Рожь»

Все в картине проникнуто чувством покоя – летнее небо с медленно плывущими облаками, неподвижно стоящие среди поля огромные сосны, тучные колосья, склонившиеся под своей тяжестью к земле, белые ромашки и голубые васильки в золоте ржи, наконец сам воздух, прозрачный, неподвижный, застывший.

Шишкин избрал здесь время дня, подчеркивающее спокойствие в природе, – полдень.

Полуденный пейзаж – это образ России.



Примерное сочинение «Мои впечатления от картины И.Шишкина «Рожь»

- *Передо мной картина русского художника Ивана Ивановича Шишкина «Рожь».*
Основное место на картине занимает ржаное поле. Оно тянется до самого горизонта. Так Шишкин передал раздолье, простор, русское богатство. Рожь разливается золотым огнем, нежится под ярким солнцем и шелестит от тихого ветра, словно разговаривает с ним. Исчезает во ржи и зовет за собой дорога. А на дальнем плане изображены высокие могучие старые сосны. Величественно возвышаются они среди хлебного поля, к небу синему поднимаются.
Мне нравится эта картина. Рассматривая ее, я еще больше полюбила нашу Россию, ее природу, ширь и красоту.



План

- 1. Художник И.И. Шишкин
- 2. Описание картины И.Шишкина «Рожь»
- 3. Моё отношение к картине

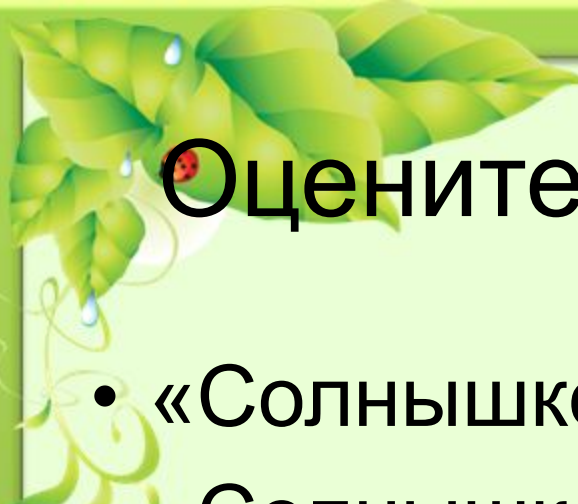




Опорные слова

- **Золотистая рожь, безбрежные хлеба, наклонились к земле, колышется и волнуется, полевые цветы, убегает вдаль, сосны-богатыри, воздушные облака, раздолье, широкий простор, русское богатство.**





Оцените свою работу на уроке

- «Солнышко» - у меня всё получилось
- «Солнышко за тучкой» - получилось, но не всё
- «Тучка» - не получилось






Закончи предложения

- Мне удалось на уроке
- Мне больше всего запомнилось.....
- Мне было интересно узнать.....
- Я оцениваю свою работу на уроке....





Спасибо за работу!

Спасибо за работу!
Молодцы!

