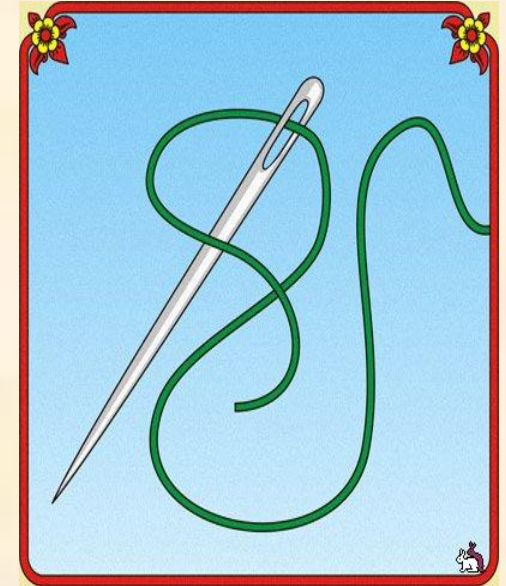


# Имя прилагательное как часть речи



## Урок русского языка 3 класс

Отгадайте загадку:



**Конь ..., хвост**

...

•?

**СТАЛЬНО** ?  
**Й**

**ТИЦЕЦОЙ**

Подберите и запишите несколько слов , обозначающих признаки предметов.

Напишите, на какой вопрос отвечают слова каждой группы.



**какой?**

*белый*  
*красивый*

**какая?**

*красная*  
*ароматная*

**какое?**

*теплое*  
*яркое*

**какие?**

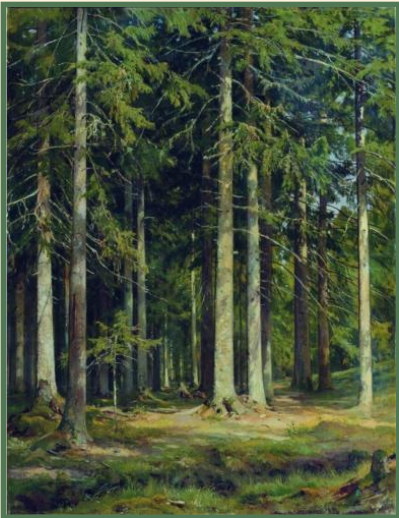
*нарядные*  
*дружные*



*Василий Поленов. Золотая осень.*



*Исаак Левитан. Берёзовая роща.*



*Иван Шишкин. Еловый лес.*

Трёх художников попросили нарисовать лес. Вот что у них получилось.

Как вы думаете, почему все картины получились разные?

Выберите одну картину. Устно опишите, какой лес на ней изображён.

Слова каких частей речи использовали художники для названия своих картин?

Прочитайте текст. Найдите в нем слова, которые обозначают признаки предметов.

*Вот уж снег последний в поле тает,  
Тёплый пар восходит от земли,  
И кувшинчик синий расцветает,  
И зовут друг друга журавли.  
Юный лес, в зелёный дым одетый,  
Тёплых гроз нетерпеливо ждет.*

*А. К. Толстой*



Имя прилагательное – самостоятельная часть речи. Имена прилагательные обозначают признаки предметов и отвечают на вопросы **какой? какая? какое? какие?**

Они связаны с именами существительными. Изменяются по родам и числам. Лес (какой?) **юный**, погода (какая?) **тёплая**, сердце (какое?) **доброе**, лица (какие?) **родные**.

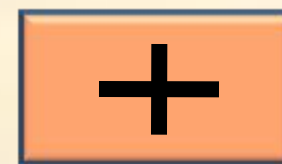
# Сравни, как изменяются прилагательные и существительные

Изменяются  
числам

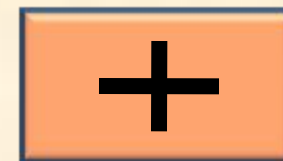
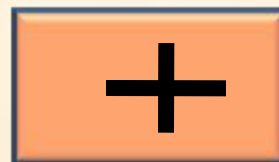
по родам

по

*Существительные*



*Прилагательные*





# Итог урока

Продолжите предложение. Имена прилагательные делают нашу речь ...

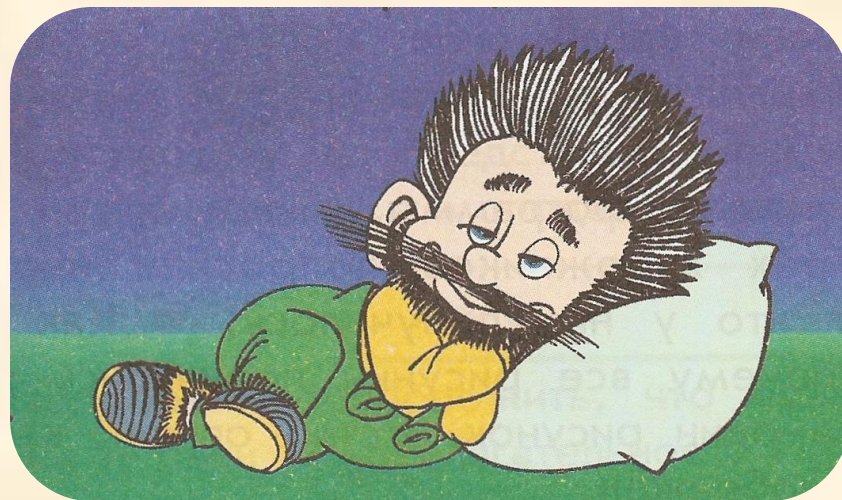
*точной*

*яркой*

*выразительной*

*образной*

*интересной*



**Домашнее задание**

**98, упр. 2,**

**правило на с. 77**