

***Внеурочная деятельность –
важнейший компонент
современного
образовательного процесса в
школе***

(из опыта первого года работы)

Направления

- спортивно-оздоровительное
- духовно-нравственное
- социальное
- общеинтеллектуальное
- общекультурное



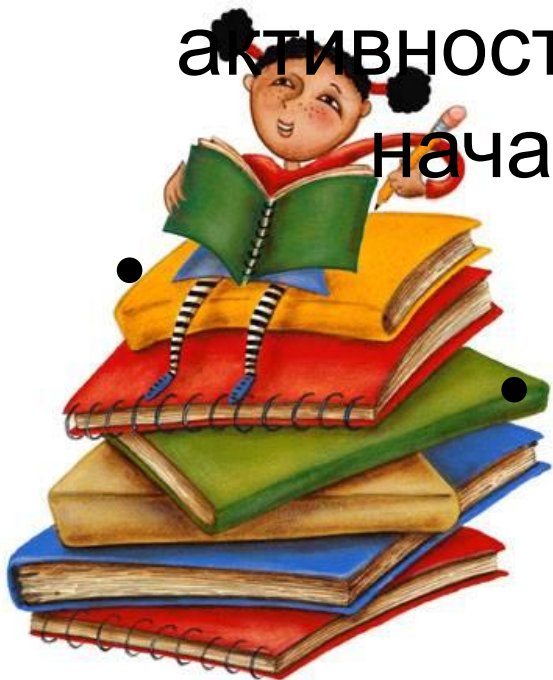
Общеинтеллектуальное направление

- Цель: создание условий для формирования интеллектуальной активности обучающихся в начальной школе.

2 класс

- Курс РПС «Умники и умницы»

- «Я – исследователь»



Курс РПС «Умницы и умники»

(Методическое обеспечение курса)



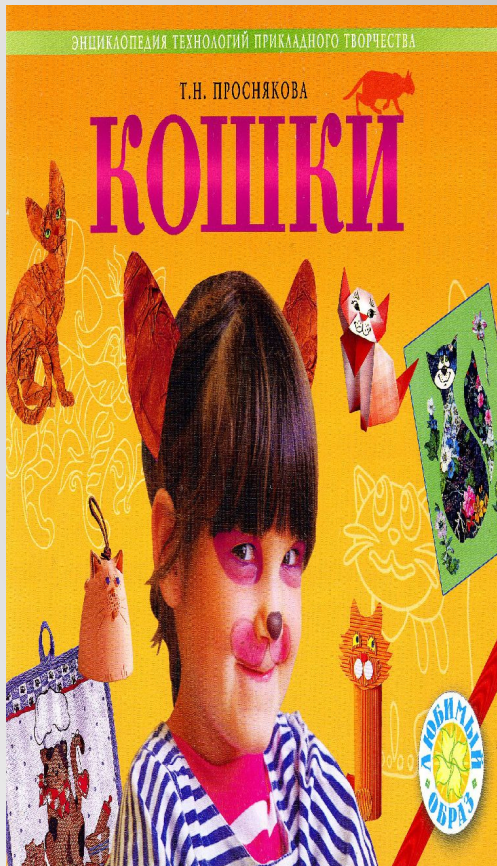
Общекультурное направление

- Цель: формирование творчески активной личности, которая способна воспринимать и оценивать прекрасное в природе, различных сферах жизни и деятельности
- 2 класс «Мастерская творчества»



«Мастерская творчества» (методическое обеспечение)

КНИЖКИ



Технологическая карта занятия

Занятие: **Кошки в полосочку**

МОДЕЛИРОВАНИЕ ИЗ ГОФРИРОВАННОГО КАРТОНА

МАТЕРИАЛЫ: гофрированный картон 2–3 цветов, клей ПВА, шерстяные нитки

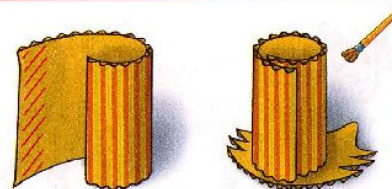
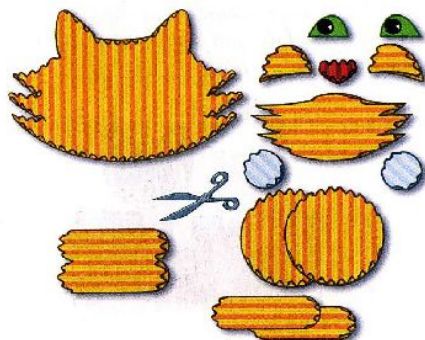
Цветной гофрированный картон — декоративный отделочный материал. Его рельефная поверхность создаёт интересные изобразительные эффекты.

1. Для туловища вырежи прямоугольник 14×21 см (полоски должны идти вдоль короткой стороны).

2. Переведи выкройку мордочки со стр. 48. Нарисуй детали лапок.

3. Вырежи детали из гофрокартона, следя за направлением полосок.

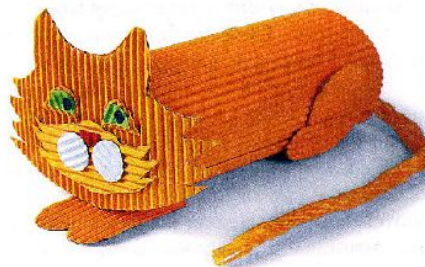
4. Склей голову.



5. Склей туловище цилиндрической формы внахлёт, смазывая клеем участок около 3 см.

6. Аккуратно приклей туловище к голове «в торец», густо смазывая клеем края цилиндра.

7. Приклей лапки и хвостик.



Вариант

Такую кошку можно склеить вертикально. Направление полосок на голове и передней части мордочки здесь должно быть другим. Если снизу приклеить доннышко, то получится карандашница.

Для придания ей устойчивости приклей хвостик из гофрокартона.



Работы детей

Работы с гафрированной бумагой



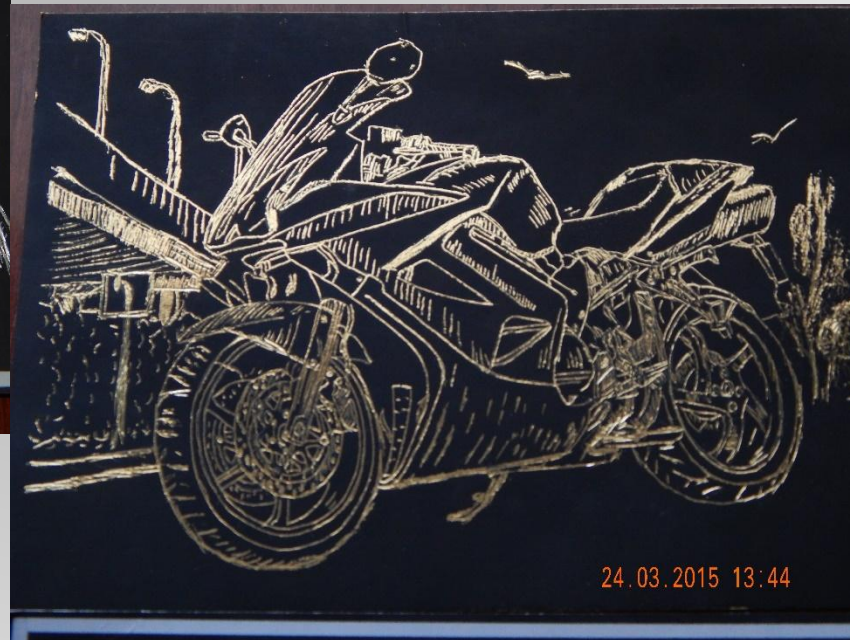
Разные виды работ (паетки и цветной песок)



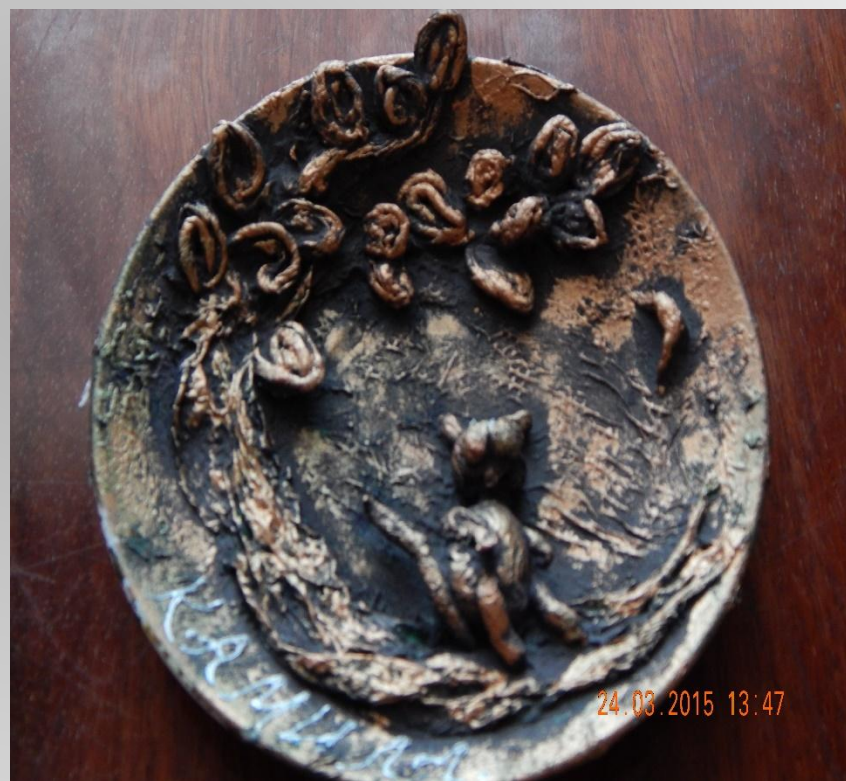
Модульное оригами



Гравюры



Декупаж



Роспись по дереву



«Я – исследователь»

Проект

ПРОЕКТ ПО ОКРУЖАЮЩЕМУ МИРУ: «РОДОСЛОВНАЯ»



Семья – это счастье, любовь и удача,
Семья – это летом поездки на дачу,
Семья – это праздник, семейные даты,
Подарки, покупки, приятные траты.
Семья – это труд, друг о друге забота,
Семья – это много домашней работы,
Семья – это важно!
Семья – это сложно!
Но счастливо жить одному невозможно!
Всегда будьте вместе, любовь берегите,
Обиды и ссоры подальше гоните,
Хотим, чтоб про вас говорили друзья:
Какая хорошая эта семья!

РАБОТУ ВЫПОЛНИЛ
УЧЕНИК 2 КЛАССА
АМЕТОВ ЭНВЕР

ЦЕЛЬ ПРОЕКТА: в процессе выполнения проекта ученик должен понять, что семья – ячейка общества, его основа. Иметь представление о происхождении своего имени, отчества, фамилии.
Знать ближайших родственников и предков.
Понять, что такое родословная, попытаться составить генеалогическое древо своей семьи.

Семья – это то, что мы делим на всех,
Всем понимаемому: и слезы и смех,
Семья – это то, что с тобой всегда,
Пусть мчатся секунды, недели, года,
Но стены родные, отчий твой дом –
Сердце навеки останется в нем!



24.03.2015 13:46

Наши коллекции



Результаты



Технология
«Портфол
ио»

**Всем творческих
успехов!!!**