

A photograph of a winter forest. The trees are heavily covered in snow, creating a white canopy. A path leads through the trees towards a building in the distance. The overall scene is bright and serene.

Экскурсия в зимний лес



* **Цель:** Создание непринужденной обстановки для обобщения знаний о диких животных зимой в лесу.

*

Задачи:

- образовательная: повторить имеющиеся знания детей о животных в лесу зимой;
- развивающая: развивать память, внимание, логическое мышление, речь, воображение, вычислительные навыки детей;
- воспитательные: воспитывать любовь к животным, бережное отношение к природе, интерес к жизни животных зимой, желание помогать животным.

Заяц



Белка



Лиса



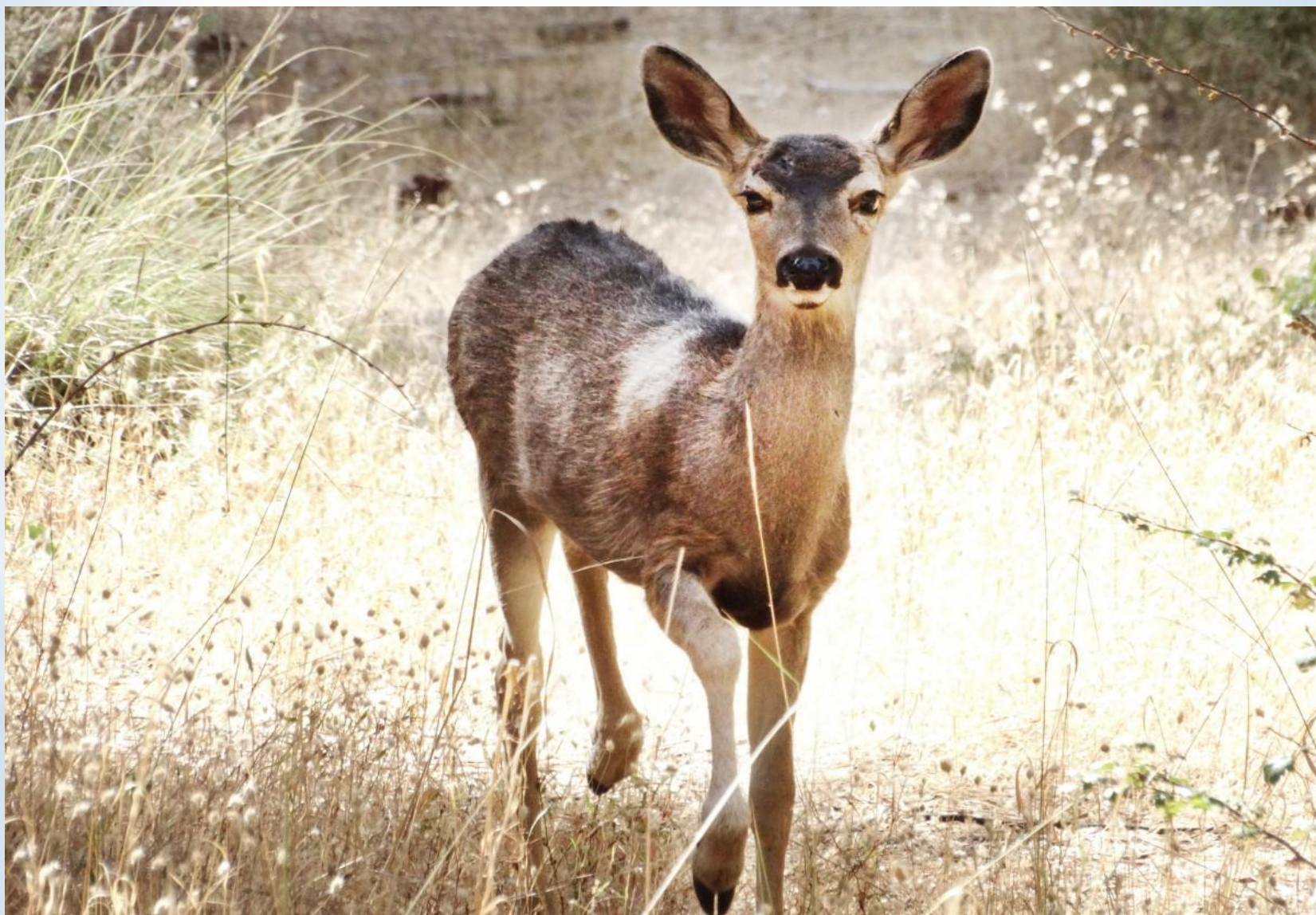
Волк



Кабан



Косуля



Лось



Лось



Медведь





Ёж



© Andrey Zatoka

Барсук











Покормите птиц зимой!

Покормите птиц зимой!
Пусть со всех концов
К вам слетятся, как домой,
Стайки на крыльцо.
Небогаты их корма.
Горсть зерна нужна,
Горсть одна — и не страшна
Будет им зима.
Сколько гибнет их — не счесть,
Видеть тяжело.
А ведь в нашем сердце есть
И для птиц тепло.
Разве можно забывать:
Улететь могли,
А остались зимовать
Заодно с людьми.
Приучите птиц в мороз
К своему окну,
Чтоб без песен не пришлось
Нам встречать весну!

А.Яшин

