

The background of the slide features several stylized, dark brown leaves with prominent veins, scattered across a white central area. The leaves are layered, creating a sense of depth. The top and bottom edges of the slide are framed by solid dark brown horizontal bars.

Игра — размышление  
«Что мы сажаем, сажая леса?»



**Даниэль Дефо**

**Робинзон Крузо**

**Пересказ для детей  
Корнея Чуковского**

**ФТМ**



белые

сенция

сова





Для сложного природного сообщества

в котором уживаются растения, животные,

птицы, звери.





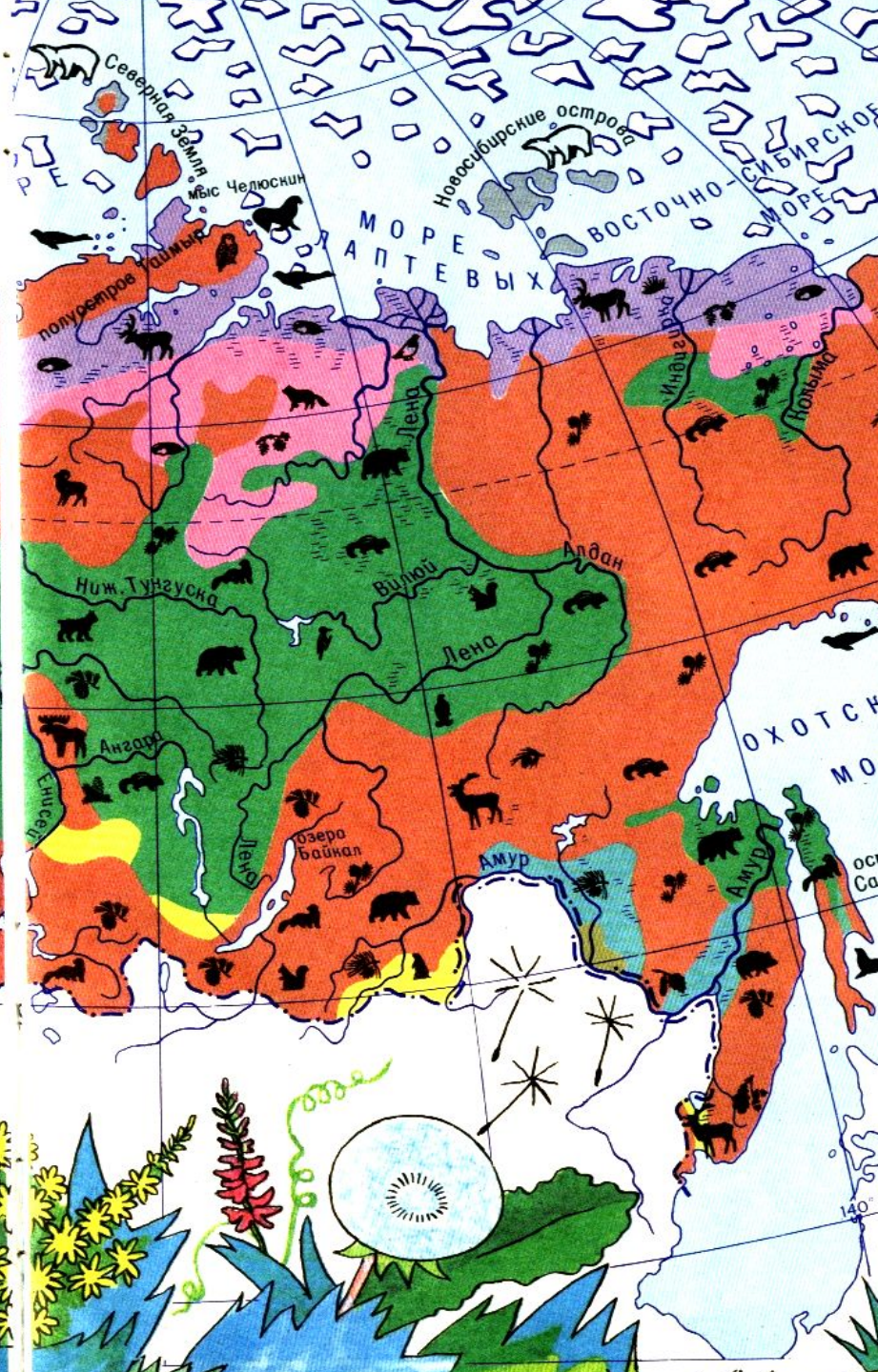






Photo: Åke Nilsson



# Ядовитые растения



**Красавка  
обыкновенная**



**Волчье**



**Люти  
к**



**Дурман  
обыкновенный**



**Вороний  
глаз**



**Ланды  
ш**







The background features several stylized autumn leaves in various shades of brown and orange, scattered across the white space. The leaves have detailed vein patterns and are arranged in a way that frames the central text.

**ЗАГОТОВКА**  
**ЛЕСА**







Не оставляй мусор в лесу!



Не забирай из леса домой животных!



Не разорьте птичьи гнёзда!

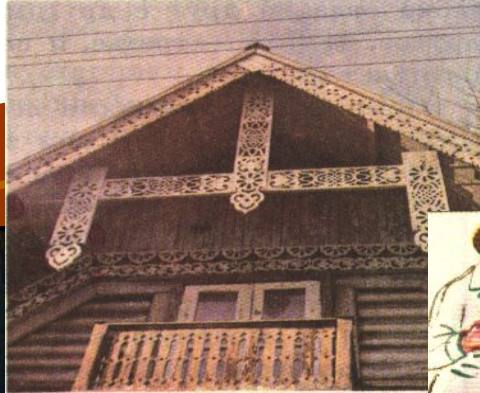
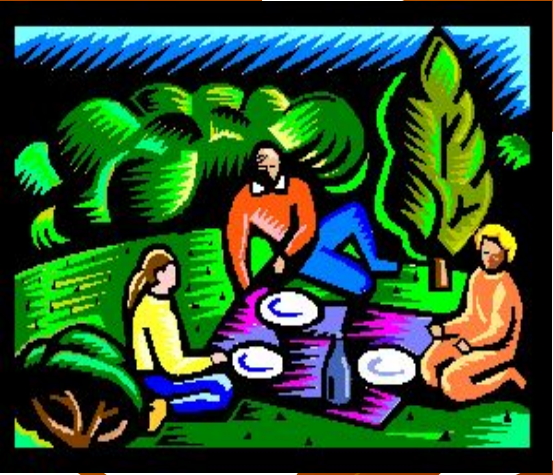


Не разорьте муравейники!









The Prayer of Elizabeth  
Come to me Clouds  
may you rise as an evil storm.

