

Педагогический рисунок и его значение

Подготовила воспитатель:
Степакова Т.В.

ПЕДАГОГИЧЕСКИЙ РИСУНОК



- Это изобразительная деятельность педагога, связанная с иллюстрированием учебного материала, дополняющая устное объяснение и осуществляемая непосредственно в ходе занятия.

Главное качество педагогического рисунка

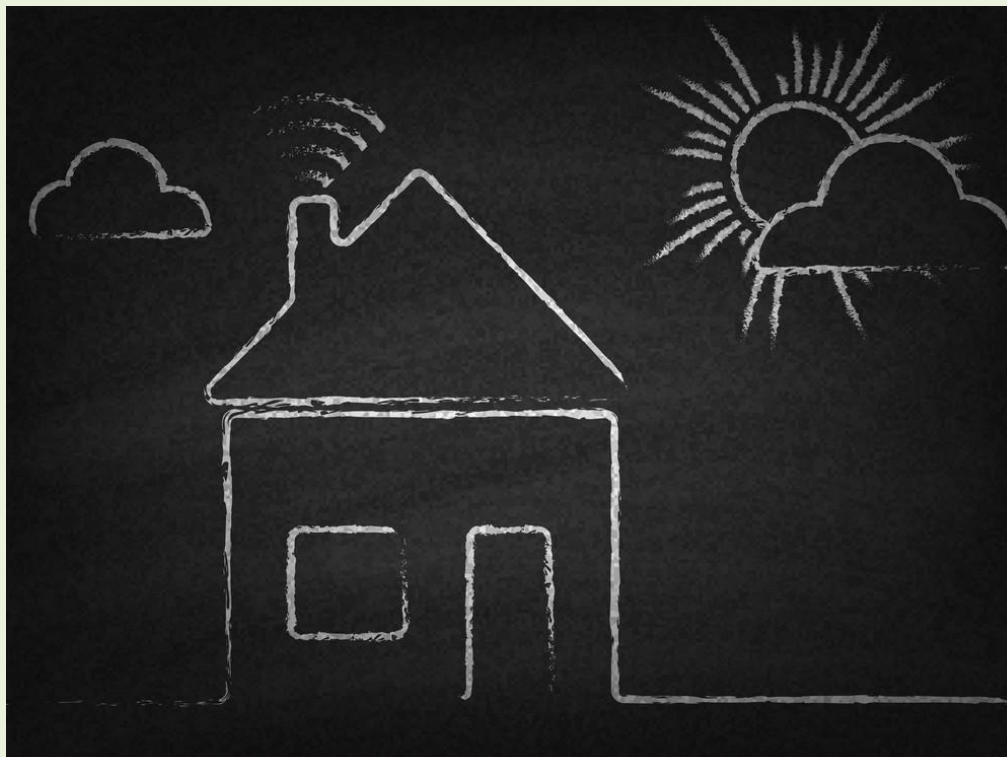


- это лаконичность изображения, простота и ясность его. Воспитатель дает возможность детям ясно понять и представить сказанное.



Рисунки на доске или интерактивной доске должны передать самую главную мысль воспитателя, опуская все случайное и второстепенное.

Рисунок на доске



является прекрасным методом наглядного обучения. Он помогает понять увиденное, влияет на умственное развитие ребёнка, на правильность его суждений.

Основная задача педагога - наиболее полно, доходчиво донести учебный материал до слушателей. Это предъявляет к рисунку ряд основных требований.





Рисунок на доске должен быть достаточно крупного размера, предельно простым, ясным, лаконичным.

Долго рисовать, задерживая внимание детей работой на доске, не следует.



● Нельзя, увлекаясь изображением, забывать об объяснении.

Воспитателю необходимо стоять лицом к детям, прерывая рисование обращением к группе.

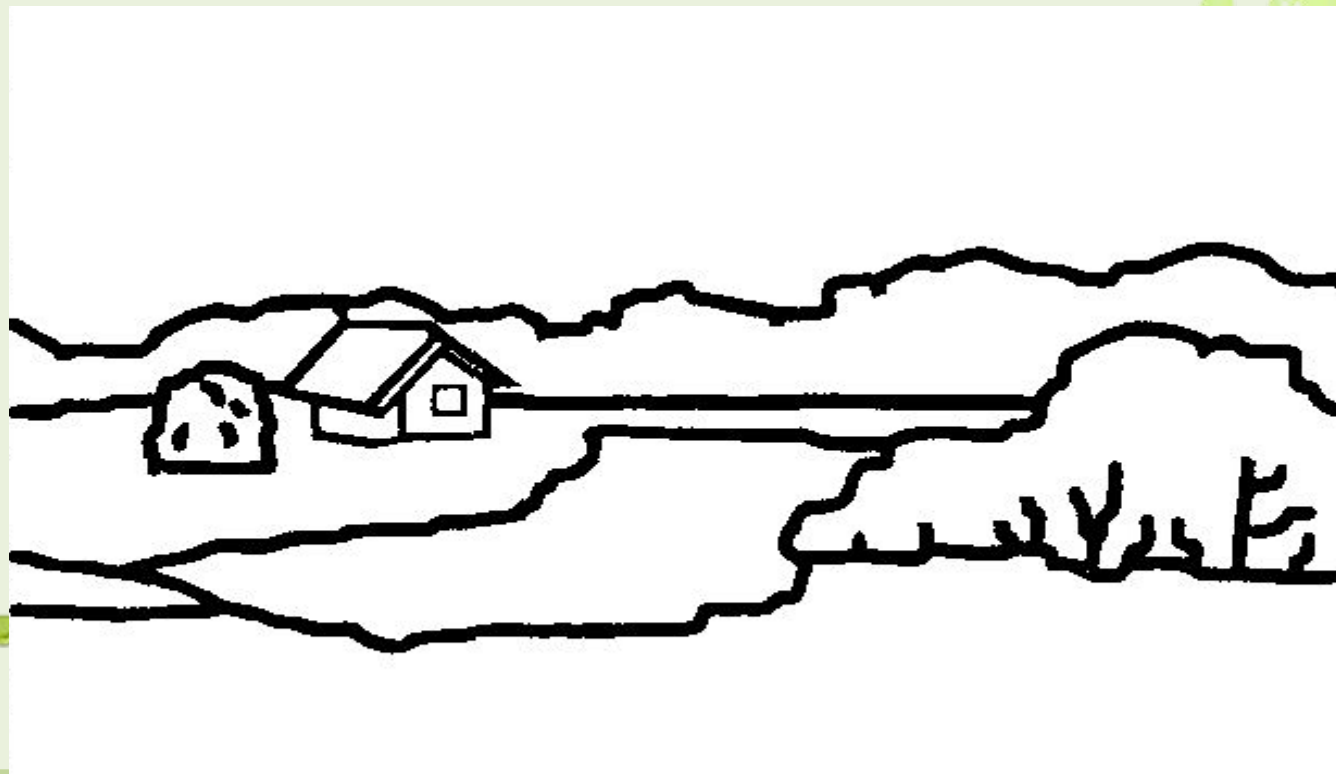


В процессе работы необходимо отходить от доски на некоторое расстояние, с тем, чтобы проверить изображенное.

Группы задач педагогического рисунка

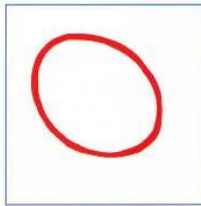
Направленности рисунка в зависимости от цели и содержания объясняемого материала:

- композиционно-пространственные;



Технологические карты

СНЕГИРЬ



1 рисуем кисточкой свал – туловище снегиря



2 грудку раскрашиваем красным цветом



3 спинку раскрашиваем чёрным цветом



4 рисуем хвостик и крылышки



5 изображаем ветку, на которой сидит снегирёк



6 рисуем снежинки или хлопья снега

ЗИМНИЕ УЗОРЫ



1 в центре квадратного листа бумаги рисуем завиток – морозный узор (на белом окошке синей краской, на синем – белой)



2 в уголках приёмом «примакивание» рисуем морозные листочки или зимние цветы (бутоны)



3 дополняем узор пятнышками – ставим их ватной палочкой, пальчиком или тупым концом карандаша



объемно-пространственные;



Функции педагогического рисунка

Логико-эстетическая функция



проявляется через восприятие, целеполагание занятия, выделение узловых моментов содержания учебного материала и создание эмоционально заинтересованного состояния при создании изображения на глазах у дошкольника.

Диалоговая функция



Показывает глубину понимания учебного материала, а также выявляет возможные возникающие затруднения у ребенка.

Временная функция



содействует оптимизации управления учебно-познавательной и изобразительной деятельностью ребенка.

Выделение главного



Педагогический рисунок обладает свойством выделения главного – при объяснении материала можно выделять элементы, разделяя их по степени важности цветом, толщиной линии, тоном и т.д.

Считываемость

Одним из основных условий доступности обучения посредством педагогического рисования является считываемость педагогического рисунка.



считываемость рисунка возможна при его цельности, обобщенности, соответственно упрощенности его изображения.

Простота и ясность



Педагогический рисунок не слишком сложен, воспитатель четко указывает рисунком на главное, рисунок четко видно всем воспитанникам и соответствует их уровню понимания.

Лаконичность

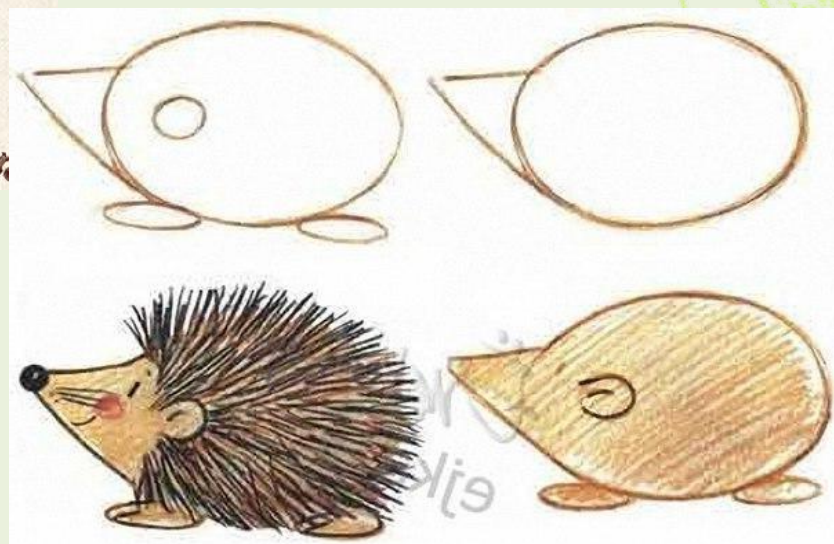
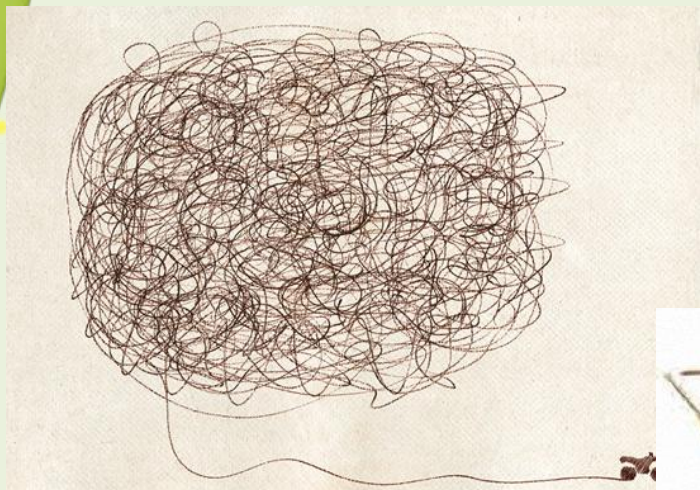


Рисунок не содержит сложных, мелких деталей, служащих дополнением и украшением, вся суть объяснений речью кратко отражена рисунком на доске, бумаге и т.д.

Быстрота исполнения

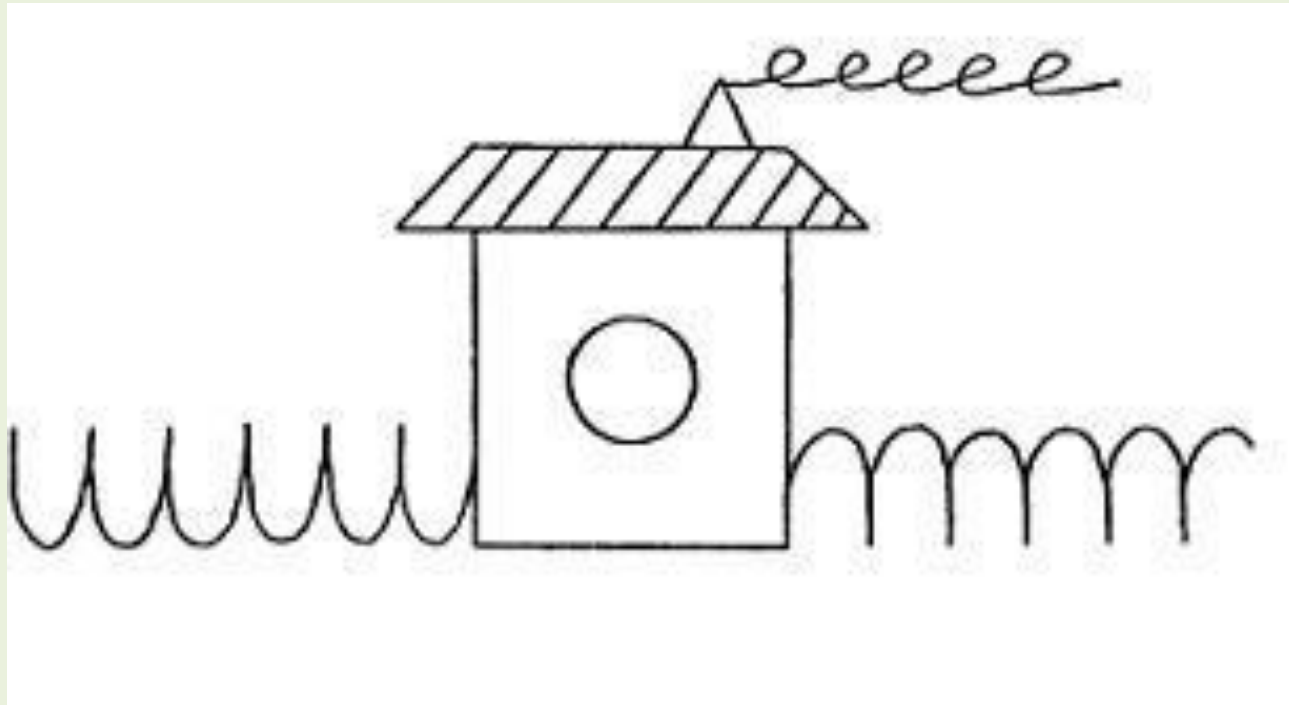


Рисунок педагог выполняет четко, занимает часть времени занятия на объяснения и показ наглядно воспитанникам простоту изображения рисунка.

Выразительность



Рисунок должен иметь крупный размер, чтобы быть выразительным. Материалы, контрастные с поверхностью, на которой будет изображен рисунок, создаёт эмоциональный фон.

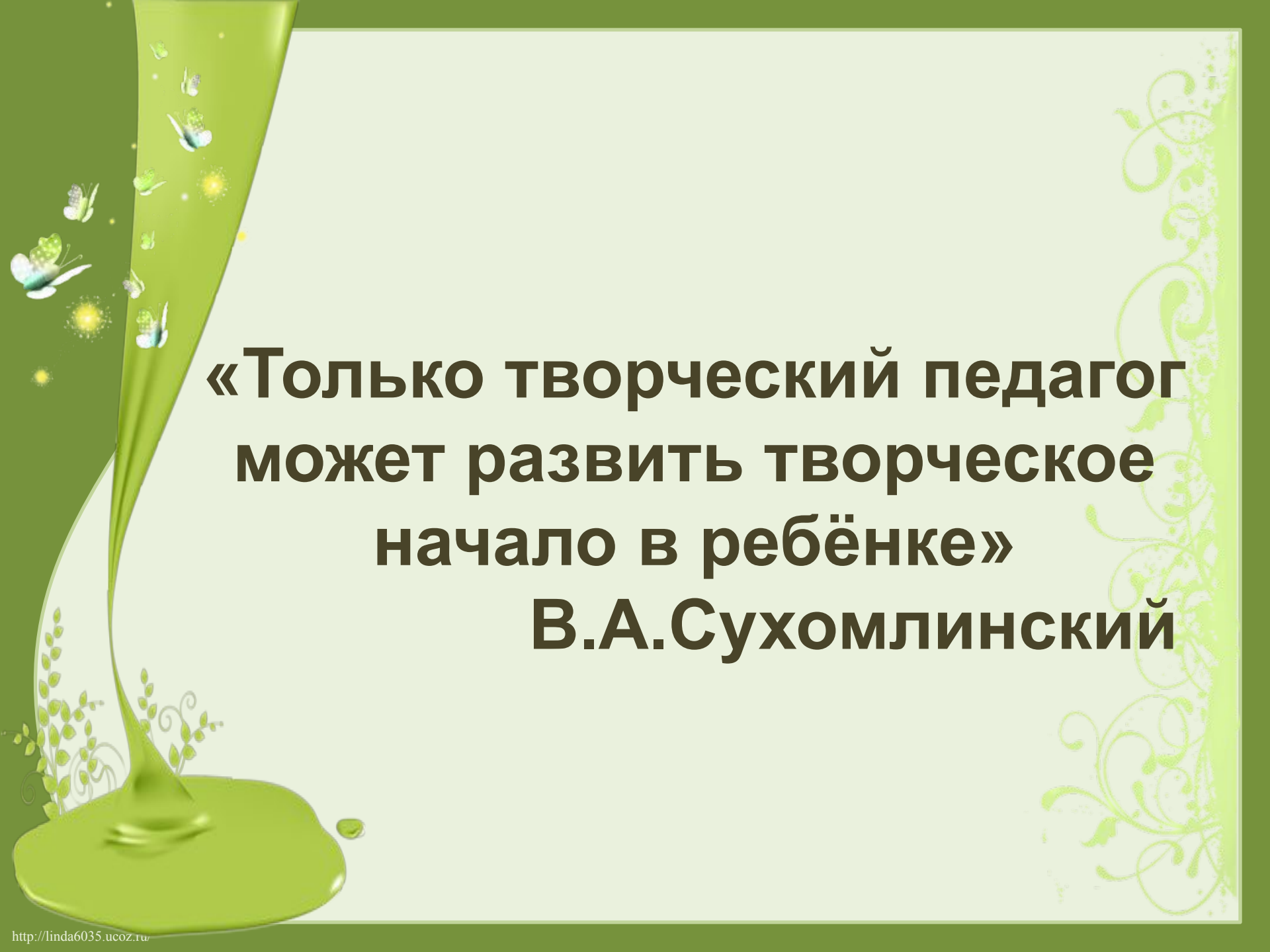
Исправление ошибок в рисунке



Исправление ошибок в рисунке ребенка с рукой воспитателя. Личная поправка рисунка воспитанника преподавателем имеет большое образовательное значение.



Воспитанник видит, как можно исправить именно его рисунок. Наблюдая, как преподаватель работает, ребёнок впитывает все детали этого процесса, и потом уже сам старается делать так, как сказал педагог.



**«Только творческий педагог
может развить творческое
начало в ребёнке»
В.А.Сухомлинский**