

Заповедные места Воронежского края.

Всероссийский заповедный урок
Автор: Никулина Татьяна Ивановна
Учитель начальных классов
МКОУ Старокриушанская СОШ

5.04.2017



Воронеж

Воронежский заповедник

Рамонь

Борисоглебск

Хреновое

Хоперский заповедник

Костенки

Бобров

Дивногорье

Калач

Острогжск

Россошь

Павловск

Музей-заповедник «Дивногорье»

Дивногорье - это природный архитектурно-археологический музей-заповедник под открытым небом. Часто это место называют просто "Дивы". Самое интересное здесь - это живописные меловые столбцы (дивы) и таинственные пещерные меловые церкви 17 века. А также останки Маяцкого городища 9-10 веков, прекрасные виды, впечатляющий каньон и прекрасные ландшафты, эндемичные растения и насекомые. Ну и кроме того, здесь можно ощутить невероятную свободу, такой здесь простор и такой далёкой кажется цивилизация. Плато, долины, поля, реки где-то внизу, тишина и ветра! Много ветров! И ещё здесь случаются чудеса



Археологический музей-заповедник «Костёнки»

Первые по времени поселения человека в Костенках относятся к 45 тысячам лет назад, последние заканчивают свое существование примерно 30 тысяч лет спустя. За это время человечество сумело пройти грандиозный путь от небольших групп первых европейцев, только начавших осваивать новый континент, до высокоразвитых обществ «охотников на мамонтов». Находки той эпохи показали, что люди не только сумели выжить в экстремальных условиях приледниковой зоны, но и создали выразительную культуру: они умели строить достаточно сложные жилые сооружения, делать разнообразные каменные орудия и создавать удивительные художественные образы. Благодаря этим находкам во многом и было создано наше современное представление о каменном веке. Костенки – это эталонный памятник верхнего палеолита, беречь, изучать и пропагандировать который призван музей-заповедник.



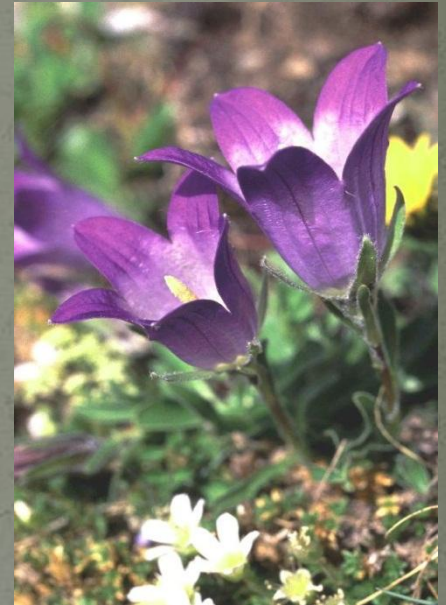
Воронежский государственный природный биосферный заповедник

Заповедник находится в лесостепной зоне. Площадь Воронежского государственного заповедника чуть более 31 тысячи гектаров. Он располагается на территории Липецкой и Воронежской областей и хранит уникальную природу Усманского бора с его богатейшей флорой и фауной. Здесь обитают 217 видов птиц, (26 живут оседло: тетеревиный, перепелятник, сизый голубь, филин, домовый сыч, серая неясыть, седой дятел, желна, пестрый дятел, средний дятел, белоспинный дятел, малый дятел, хохлатый жаворонок, сойка, сорока, серая ворона, ворон, крапивник, длиннохвостая синица, буроголовая гаичка, лазоревка, большая синица, поползень, пищуха, домовый воробей, полевой воробей; 10 видов прилетают на зимовку: ушастая сова, свистель, снегирь, московка, чиж, черноголовый щегол, коноплянка, клест, овсянка и крайне редко кедровка) 60 — млекопитающих, в том числе волки, лисицы, енотовидные собаки, кабаны, лоси, косули и благородный европейский олень. В реках и озёрах на территории заповедника встречается 39 видов рыб, 9 — земноводных, различные пресмыкающиеся и даже миноги. Лес преимущественно сосновый с примесью дуба, но встречаются также и чистые дубравы. Сосна занимает 32%, дуб 29%, осина 19%, берёза 6% и ольха 5%. В поймах рек Усмани и Ивницы обычны ольшаники. Произрастает более 1000 видов растений. В настоящее время обитают: обыкновенная лисица, лось, волк, обыкновенный ёж обыкновенная белка, лесная соня, обыкновенный бобр, обыкновенный хомяк, рыжая полёвка, ондатра, тёмная полёвка, обыкновенная полёвка, восточноевропейская полёвка, полевая мышь, лесная мышь, желтогорлая мышь, заяц-русак, обыкновенная бурозубка, ночница Наттерера, усатая ночница, водяная ночница, прудовая ночница, бурый ушан, рыжая вечерница, гигантская вечерница, малая вечерница, лесной нетопырь, нетопырь-карлик, поздний кожан, двухцветный кожан, енотовидная собака, каменная куница, лесная куница, ласка, американская норка, барсук, благородный олень, европейская косуля. В заповеднике также встречаются 39 видов рыб, причём все они встречаются в реке Воронеж (на территории Воронежского заповедника) см. статью Воронеж (река), 1 вид круглоротых, 194 видов птиц, 5 видов рептилий и 7 видов амфибий. В Красную книгу России из обитающих в заповеднике занесены выхухоль, змеяяд, орёл-могильник, беркут, орлан-белохвост и другие.

Животный мир заповедника.



Растительный мир заповедника.



Хопёрский государственный природный заповедник

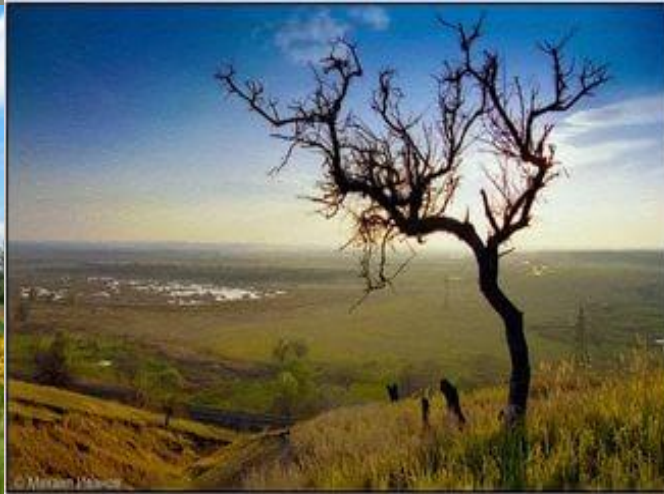
Хоперский государственный природный заповедник на реке Хопер – старейший в России: он был основан в 1915 году. Он был специально создан для изучения и охраны редчайшей русской выхухоли.

Заповедник находится в восточной части Воронежской области и занимает территорию от 1,5 до 9,0 километров вдоль реки Хопер в среднем ее течении. Всего охраняемая площадь составляет 16,2 тысяч гектаров нагорных и пойменных дубрав, тополевых и ивовых лесов, всевозможных кустарниковых и водно-болотных растений (среди которых редкие водяной орех и тюльпан Шренка) и живописных песчаных кос в русле реки. Леса Хоперского заповедника являются частью Теллермановского леса, а во время путешествий можно встретить заросли папоротника высотой до полутора метров – как в фильмах про динозавров! В реке Хопер водятся такие рыбы, как стерлядь, чехонь, налим, сом, лещ, судак. Для рыбаков выделены места для ловли рыбы удочкой (сезон начинается с 10 июня, разрешение можно получить в бухгалтерии).

Гости заповедника могут выбрать автобусный или пешеходный маршруты; леса вокруг населенных пунктов – города Новохоперск, сел Алферовка и Васильевка – доступны для посещения, а для путешествия вглубь заповедника требуется разрешение от отдела охраны (выписывается в центральной усадьбе в селе Варварино). Специально для байдарочников разработан экологический маршрут по реке Хопер длиной 50 километров – он рассчитан на три дня с ночевками на специальных стоянках. Во время этого путешествия можно вдоволь налюбоваться живописными склонами Хопра с притоками Карачан и Калмычок.

Любителей всего мистического привлечет излучина Хопра недалеко от Новохоперска – аномальная зона Желтый Яр, или Желтояр. По свидетельствам исследователей, она находится над глубинными тектоническими разломами, которые были сформированы примерно четыре миллиарда лет тому назад.

Природа заповедника.



Животный мир заповедника.



Спасибо за внимание!