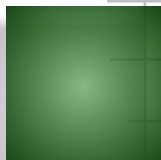




**Тема: РАЗВИТИЕ ВНИМАНИЯ МЛАДШЕГО  
ШКОЛЬНИКА ПРИ ПРОВЕДЕНИИ ЭКСКУРСИЙ  
ВО ВНЕУРОЧНОЕ ВРЕМЯ**

**Учитель начальных классов  
Учхозской СОШ Высокогорского  
района республики Татарстан  
Сафина Гузалия Гаптелисламовна**





## Цель данного исследования:

- теоретически обосновать, разработать и апробировать методические рекомендации по развитию внимания младшего школьника.



**Объектом** исследования является развитие внимания младшего школьника.

**Предмет исследования:** проведение экскурсий во внеурочное время.

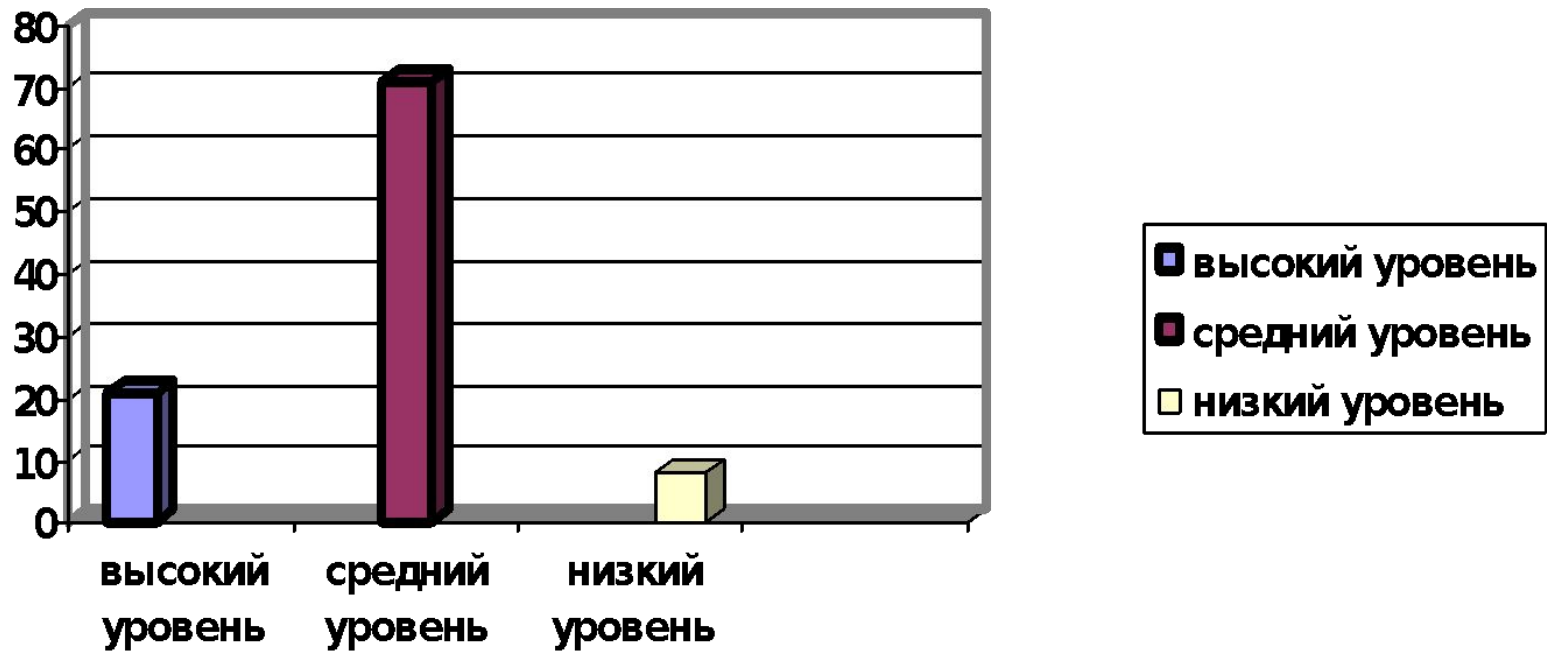
## Реализация цели исследования требует решения следующих **задач**



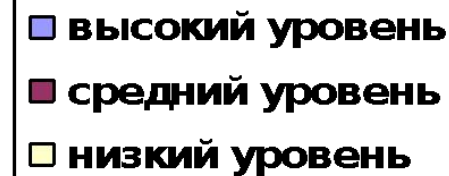
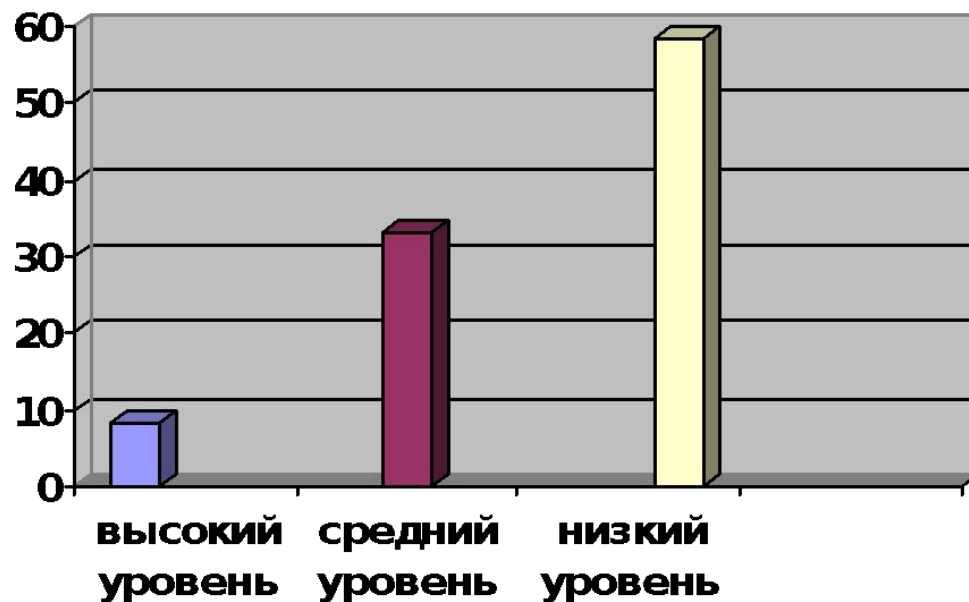
- 1. Проанализировать психолого-педагогическую и методическую литературу по проблеме.
- 2. Раскрыть особенности развития внимания младшего школьника.
- 3. Раскрыть особенности организации и проведения экскурсий.
- 4. Организовать и провести опытно – экспериментальную работу.
- 5. Описать методические рекомендации.



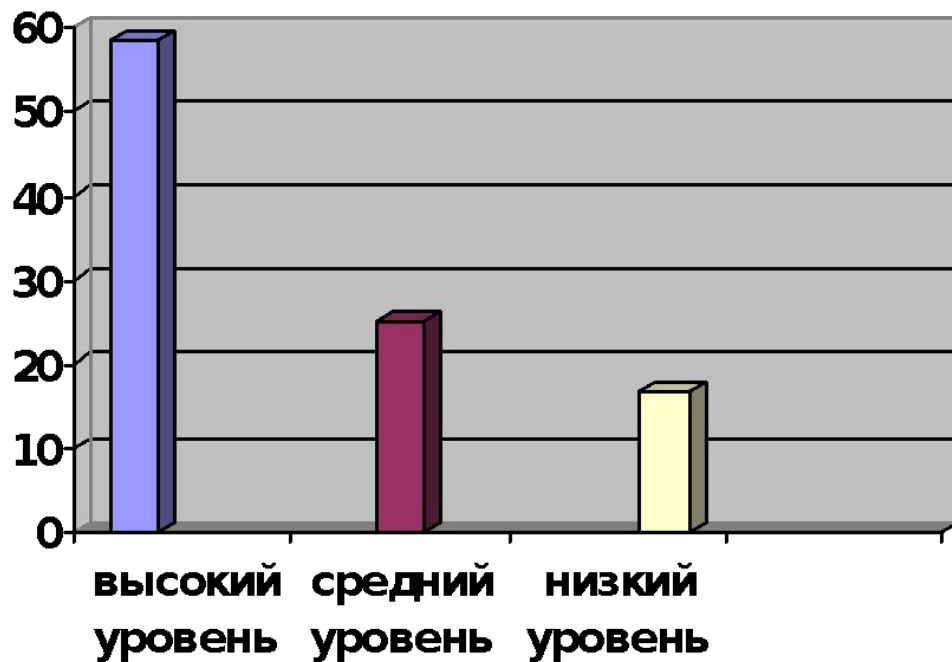
# Диаграмма 1. Уровни объёма внимания.



## Диаграмма 2. Уровни устойчивости внимания.



# Диаграмма 3. Уровни переключаемости внимания



- высокий уровень
- средний уровень
- низкий уровень

**Таблица 1. Распределение уровней внимания по результатам первого тестирования.**



<b>Уровни внимания</b>	<b>Высокий</b>	<b>Средний</b>	<b>Низкий</b>
Объем	20,83%	70,83%	8,3%
Устойчивость	8,3%	33,33%	58,33%
Переключаемость	58,33%	25,00%	16,67%



**Таблица 5. Сравнительные результаты уровня объема внимания учащихся 2 класса.**



<b>Уровни</b>	<b>Первое тестирование</b>	<b>Второе тестирование</b>
Высокий уровень	20,83%	45,46%
Средний уровень	70,83%	40,91%
Низкий уровень	8,3%	13,64%

**Таблица 6. Сравнительные результаты уровня устойчивости внимания учащихся 2 класса.**



<b>Уровни</b>	<b>Первое тестирование</b>	<b>Второе тестирование</b>
Высокий уровень	8,3%	32,1%
Средний уровень	33,33%	53,50%
Низкий уровень	58,33%	14,2%

**Таблица 7. Сравнительные результаты уровня переключаемости внимания учащихся 2 класса.**



<b>Уровни</b>	<b>Первое тестирование</b>	<b>Второе тестирование</b>
Высокий уровень	58,33%	78,50%
Средний уровень	25,00%	14,2%
Низкий уровень	16,67%	7,1%

**Таблица 8. Распределение уровней внимания по результатам второго тестирования.**



<b>Уровни внимания</b>	<b>Высокий</b>	<b>Средний</b>	<b>Низкий</b>
Объем	45,46%	40,91%	13,64%
Устойчивость	32,10%	53,50%	14,20%
Переключаемость	78,50%	14,20%	7,10%

**Таблица 9. Сравнительный анализ данных по результатам констатирующего и контрольного экспериментов.**



<b>Результаты</b>	<b>Констатирующий эксперимент</b>	<b>Контрольный эксперимент</b>
Уровень объема внимания	Средний уровень (70,83%)	Высокий уровень (45,46%)
Уровень устойчивости внимания	Низкий уровень (58,33%)	Средний уровень (53,50%)
Уровень переключаемости внимания	Высокий уровень (58,33%)	Высокий уровень (78,50%)



***Спасибо за внимание!***

