

Урок математики В 4 – Г классе

Учитель: Юсуфова С.
С.



$$90 : 5$$

$$45 + 17 > 52$$

$$48 : x = 12$$

$$625 : x = 5$$

$$n - 8 < 12$$

$$38 \cdot (457 + 24) - 10246$$

$$72 : 4 = 18$$

$$375 + x = 481$$

$$5 \cdot b - 1$$

$$a \cdot 2$$

$$d - 53$$

$$56 : 4 = 14$$





$$72 : 4 = 18$$

$$90 : 5$$

$$45 + 17 > 52$$

$$375 + x = 481$$

$$48 : x = 12$$

$$5 \cdot b - 1$$

$$625 : x = 5$$

$$a \cdot 2$$

$$n - 8 < 12$$

$$d - 53$$

$$38 \cdot (457 + 24) - 10246$$

$$56 : 4 = 14$$



ВЫРАЖЕНИЯ И УРАВНЕНИЯ.



Длина кита 33 м. Это на 19 м больше, чем у акулы. Какова длина акулы?



**Комар делает крыльями 1000
взмахов в секунду, это в 5 раз
больше, чем пчела. Сколько
взмахов в секунду делает пчела?**



Бобр может не дышать под водой 15 минут, а кашалот – в 4 раза дольше. Какое время может пребывать под водой кашалот?



Масса новорожденного слонёнка - 130 кг, он на 1870 кг легче детёныша синего кита. Какова масса новорожденного синего кита?



nanositore.ru

Туловище японского гигантского краба достигает 60 см, а есть крабы-горошины с размером тела 2 см. Во сколько раз туловище краба-гиганта больше чем краба-горошины?



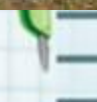
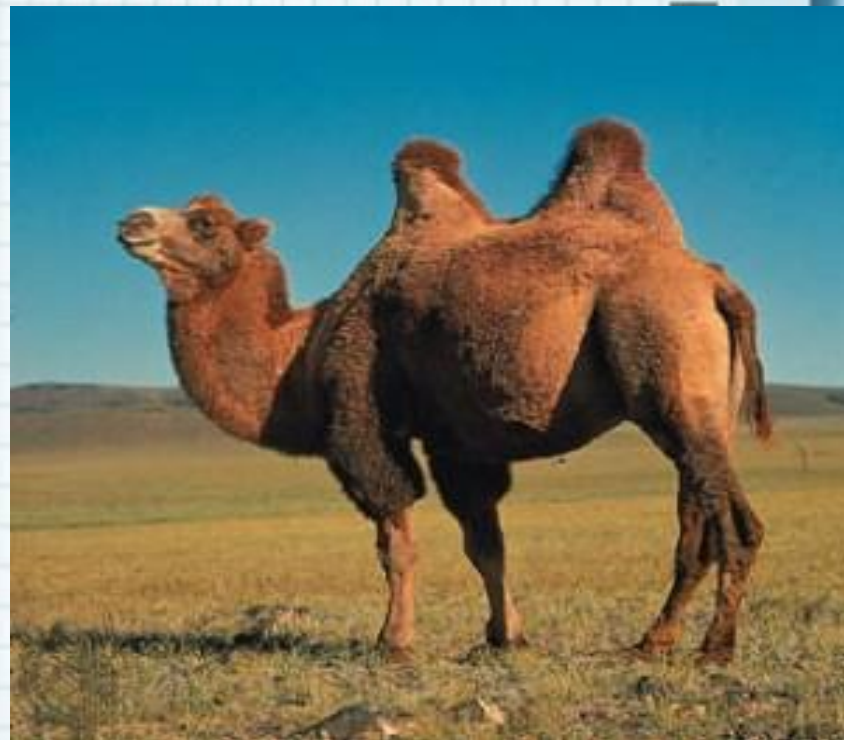
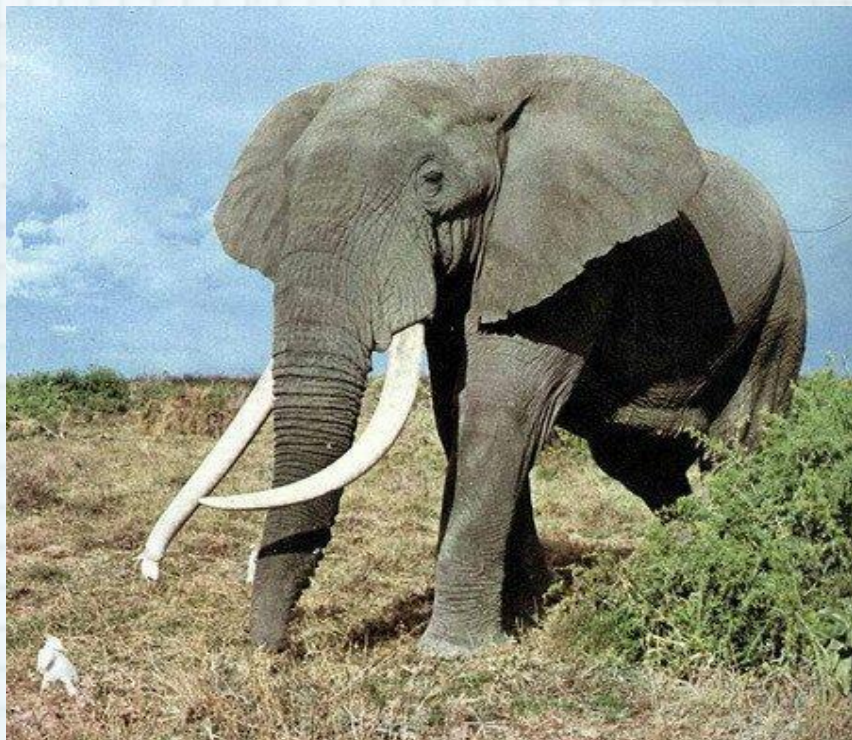
Масса щуки – 34 кг, а рыбы-меч – на 265 кг больше. Какова масса рыбы-меч?



Масса бурого медведя – 350 кг, а белого – 500 кг. На сколько килограммов белый медведь тяжелее бурого?



Слону в зоопарке в сутки дают 90 кг еды, а верблюду – 15 кг. Во сколько раз слон съедает в сутки еды больше, чем верблюд?



М.д.

14 200 60 2000 30 299 150 6

Оцени:

«5» – нет ошибок

«4» – 1,2 ошибки

«3» – 3,4 ошибки

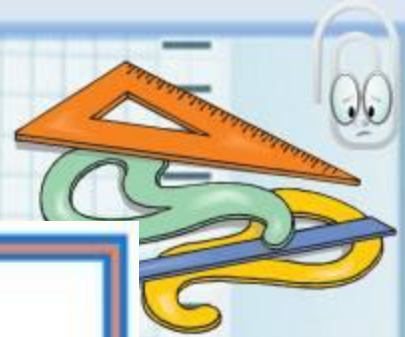
«2» – 5 ошибок и более



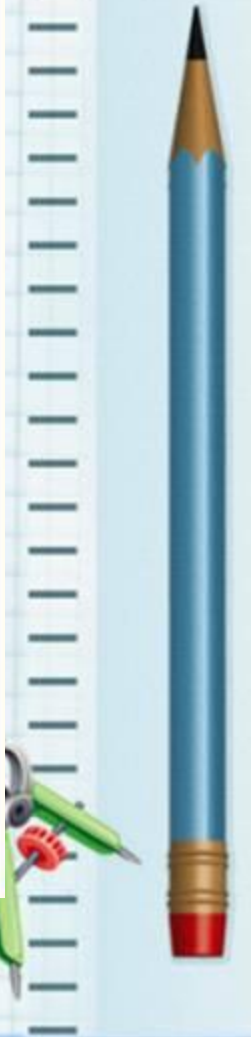
T



4=A



07



ЧА
ДА

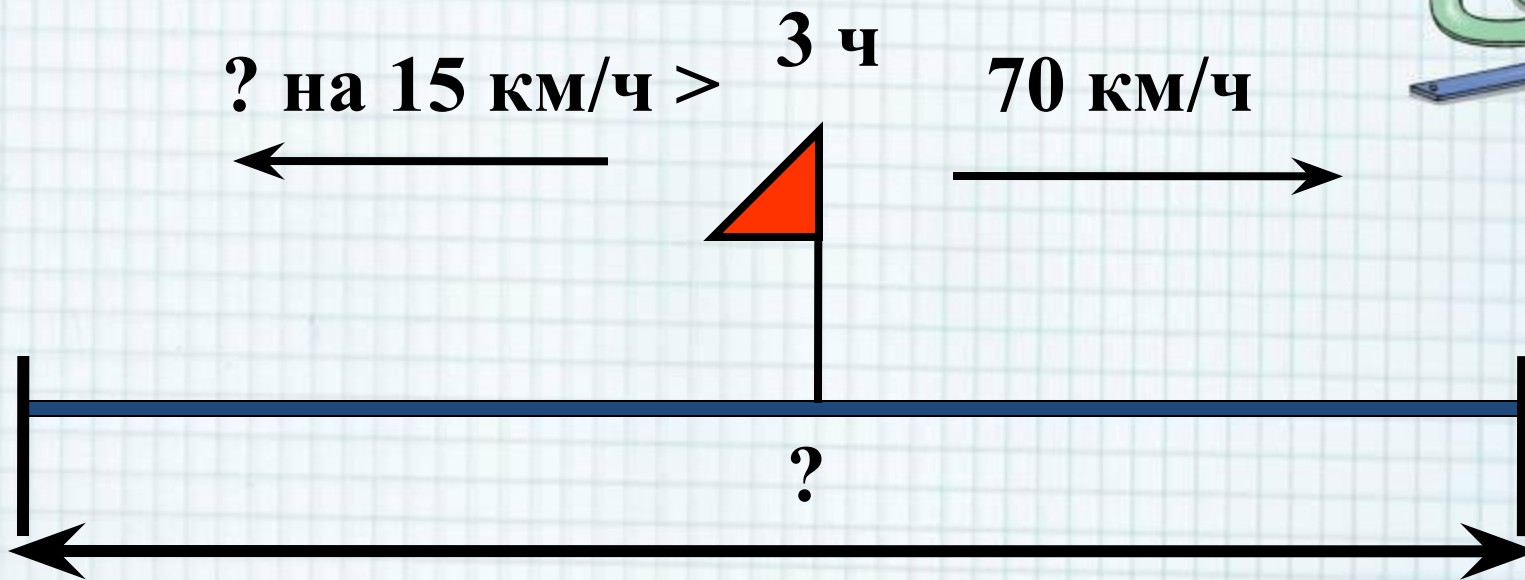


Задача



Из одного города в противоположных направлениях выехали два мотоциклиста. Второй мотоциклист ехал со скоростью 70 км/ч, а скорость первого была на 15 км/ч больше скорости второго. Какое расстояние будет между мотоциклистами через 3 часа?





1) $70 + 15 = 85$ (км/ч) – скорость первого мотоциклиста

2) $85 + 70 = 155$ (км/ч) – скорость удаления

3) $\times 155$

 3

465 (км) – расстояние между мотоциклистами

