

Воспитательная работа с младшими школьниками

Выполнила: Некрасова С. А.,
педагог-организатор,
социальный педагог
ГБОУ СОШ № 603

Классификация форм воспитательной работы Е. В. Титовой

- ▶ **Мероприятия** - это события, занятия, беседы, ситуации в коллективе, организуемые педагогами или кем-нибудь другим для воспитанников с целью непосредственного воспитательного воздействия на них.
- ▶ Отличительная особенность мероприятия - это, прежде всего, созерцательно-исполнительская позиция детей и организаторская роль взрослых или старших воспитанников. Иными словами, если что-то организуется кем-то для воспитанников, с целью непосредственного воспитательного воздействия на них, а они, в свою очередь, воспринимают, участвуют, исполняют, регулируют и т.п., то это и есть мероприятие.
- ▶ **Дела** - это общая работа, важные события, осуществляемые и организуемые членами коллектива на пользу и радость кому-либо, в том числе и самим себе.
- ▶ **Игры** - это воображаемая или реальная деятельность, целенаправленно организуемая в коллективе воспитанников с целью отдыха, развлечения, обучения.

Профилактическая беседа на тему: «Правила безопасного поведения детей на железнодорожном транспорте».

Цель: создание условий для выполнения правил безопасного поведения детей на железнодорожном транспорте и общепринятых норм в общественных местах.

Задачи:

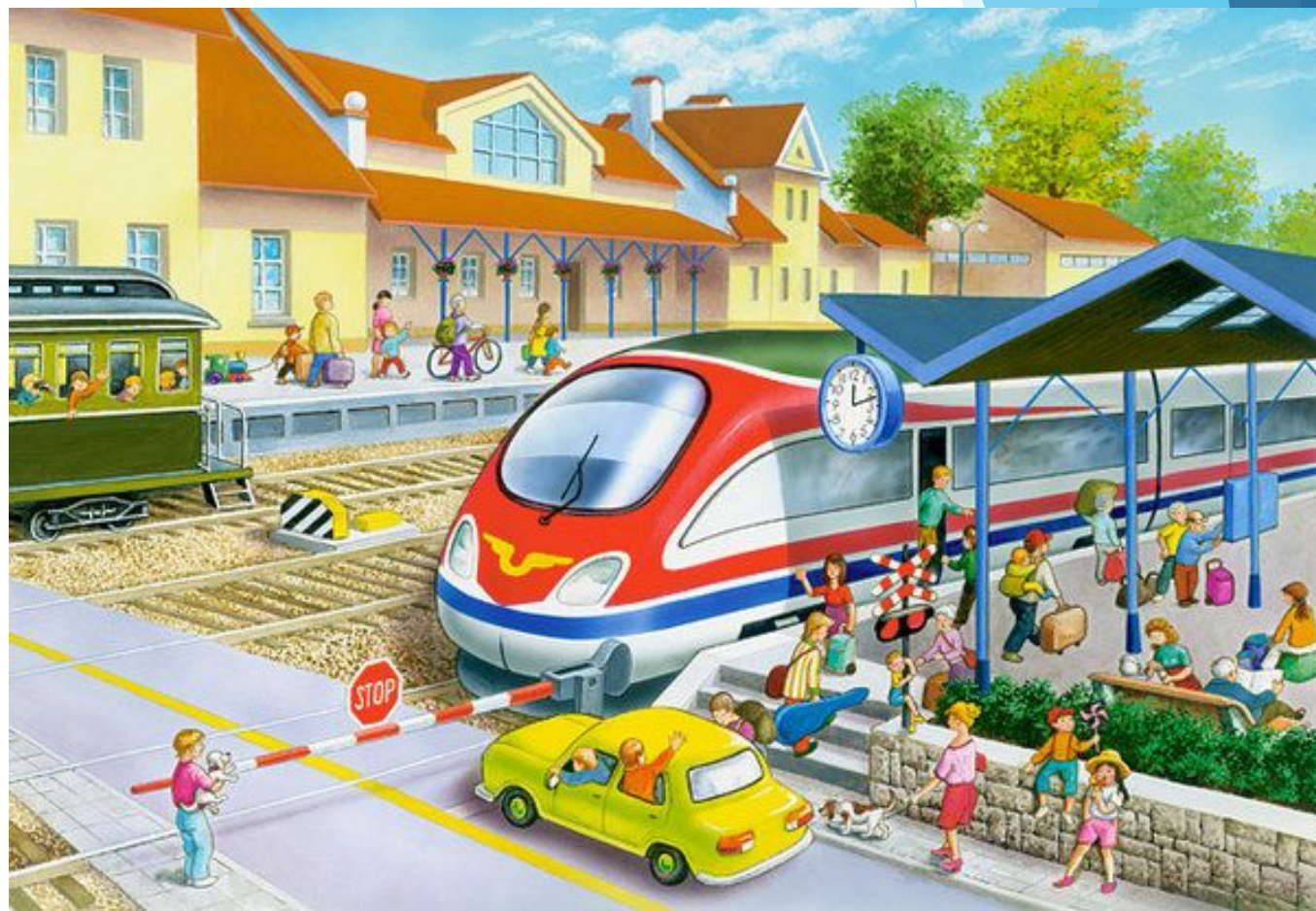
1. Рассмотрение причин детского травматизма на железнодорожном транспорте;
2. Обсуждение и закрепление правил поведения на объектах железнодорожной инфраструктуры;
3. Воспитание у обучающихся культуры поведения на железнодорожных путях.

Железная дорога - удобный и востребованный вид транспорта, которым пользуются миллионы людей каждый день. Но в то же время - это место повышенной опасности. Чтобы не случилось беды на железной дороге, необходимо соблюдать правила.

**Правила эти железнодорожные -
Строгие очень, но вовсе не сложные!
Ты их запомни, слушай внимательно,
В жизни помогут они обязательно!**



Расскажу вам про вокзал:
Там большой красивый зал,
Там часы висят у входа
И полным-полно народа.
Все торопятся, бегут
Вещи разные несут,
И садятся в поезда,
Чтоб уехать, кто куда!



Чтобы вы не потерялись,
Без присмотра не остались,
Старших за руку держи,
И ОТ НИХ НЕ ОТХОДИ!



На перроне оживленье,
Собирается народ-
Суета и нетерпенье
СКОРО ПОЕЗД ПОДОЙДЕТ!



Мы не скачем, не играем,
Мы идем себе, гуляем,
По мячу ногой не бьем,
И СПОКОЙНО ПОЕЗД ЖДЕМ!



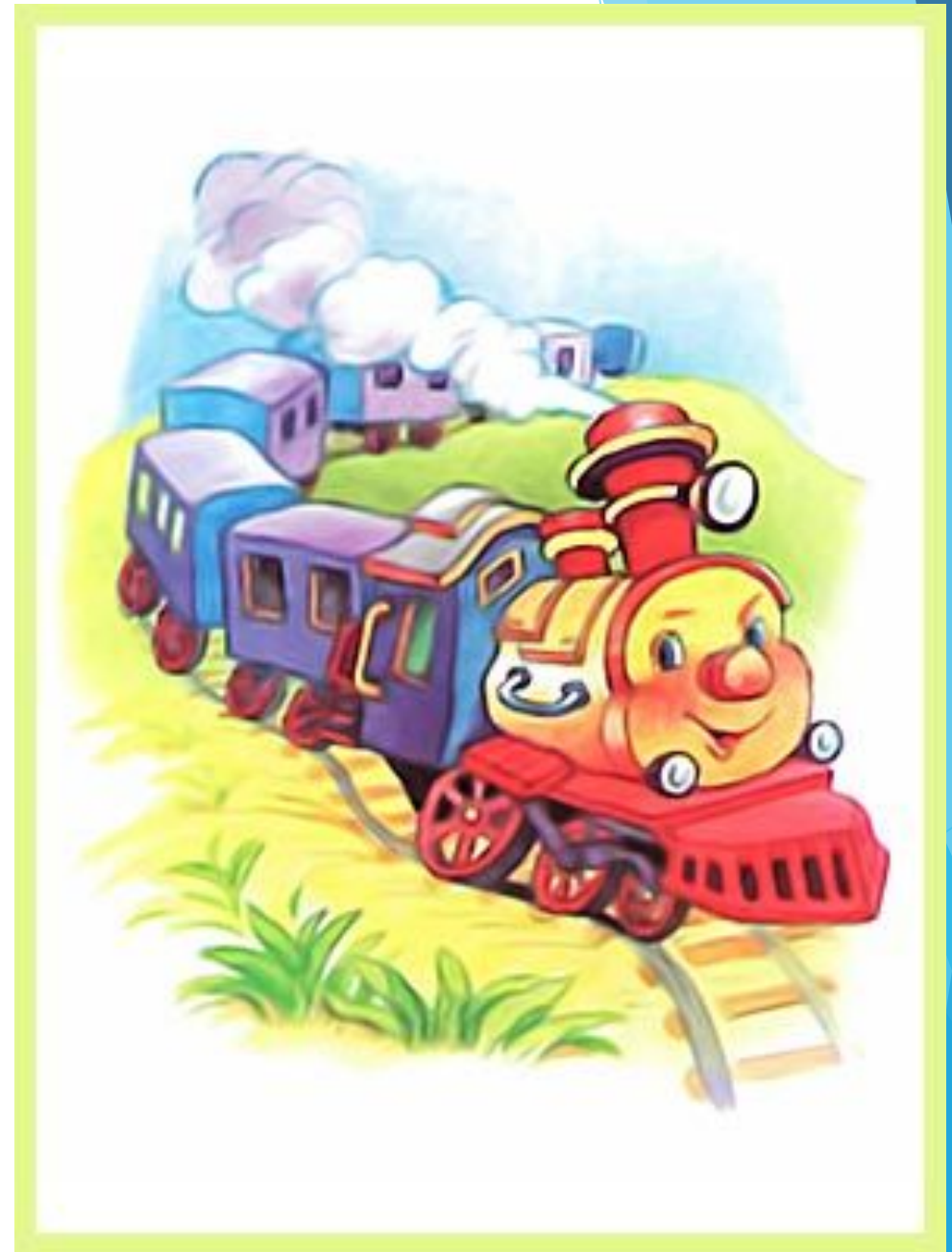
Всем нужно запомнить и правила знать,-
У КРАЯ ПЛАТФОРМЫ ОПАСНО СТОЯТЬ!



Слева и справа
Идут поезда,
**ПРЫГАТЬ С ПЛАТФОРМЫ
НЕЛЬЗЯ НИКОГДА!**



Электричка быстро мчится,
Трудно ей остановиться.
От нее ужасный ветер,
**БЛИЗКО К НЕЙ НЕ
СТОЙТЕ, ДЕТИ!**



Вот она остановилась,
Дверь железная открылась,
НЕ ТОЛКАЙТЕСЬ! ОСТОРОЖНО!
Оступиться здесь не сложно.



Если хочется немножко
Прокатиться на подножке,
Даже просто постоять,
И считалки посчитать,
Скажем прямо вам, друзья
**НАХОДИТЬСЯ ЗДЕСЬ
НЕЛЬЗЯ!**

Не стой на подножках
и переходных площадках!



Если кто-то силы меря
Не дает закрыться двери,
**ТО КАК ТРОНЕТСЯ ВАГОН
ДВЕРЬЮ В ЛОБ ПОЛУЧИТ ОН!**



В поездах разрешено
Открывать в жару окно
**НО ВЫСОВЫВАТЬСЯ, ДЕТИ,
ИЗ ОКНА ЗАПРЕЩЕНО!**



Что случилось вдруг с руками?
Кто-то бросил в поезд камень!
Стыдно нам за них, друзья,-
Делать этого **НЕЛЬЗЯ!**

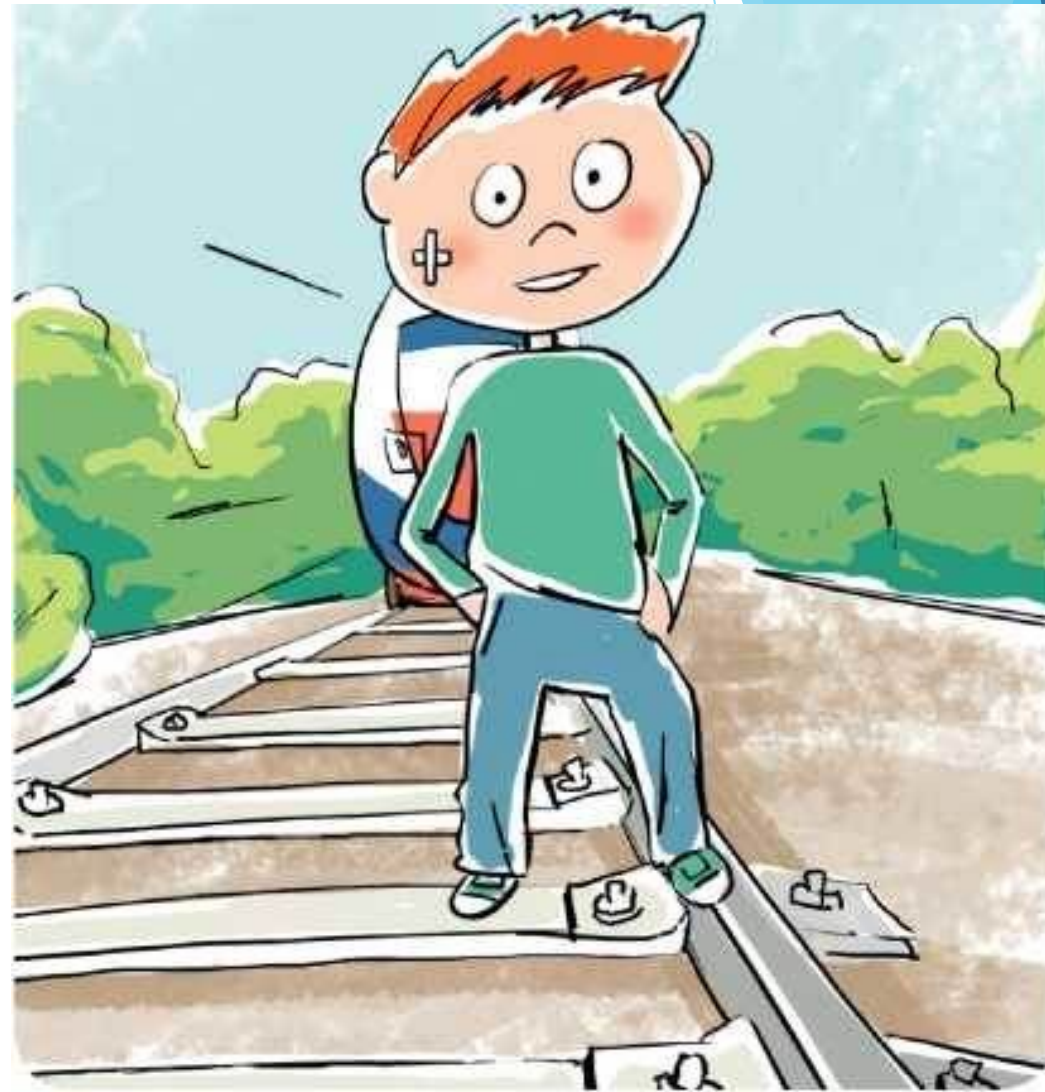


Не бросай камни в поезда!

Через рельсы нас ведет
Пешеходный переход.
И поэтому народ
Здесь уверенно идет!



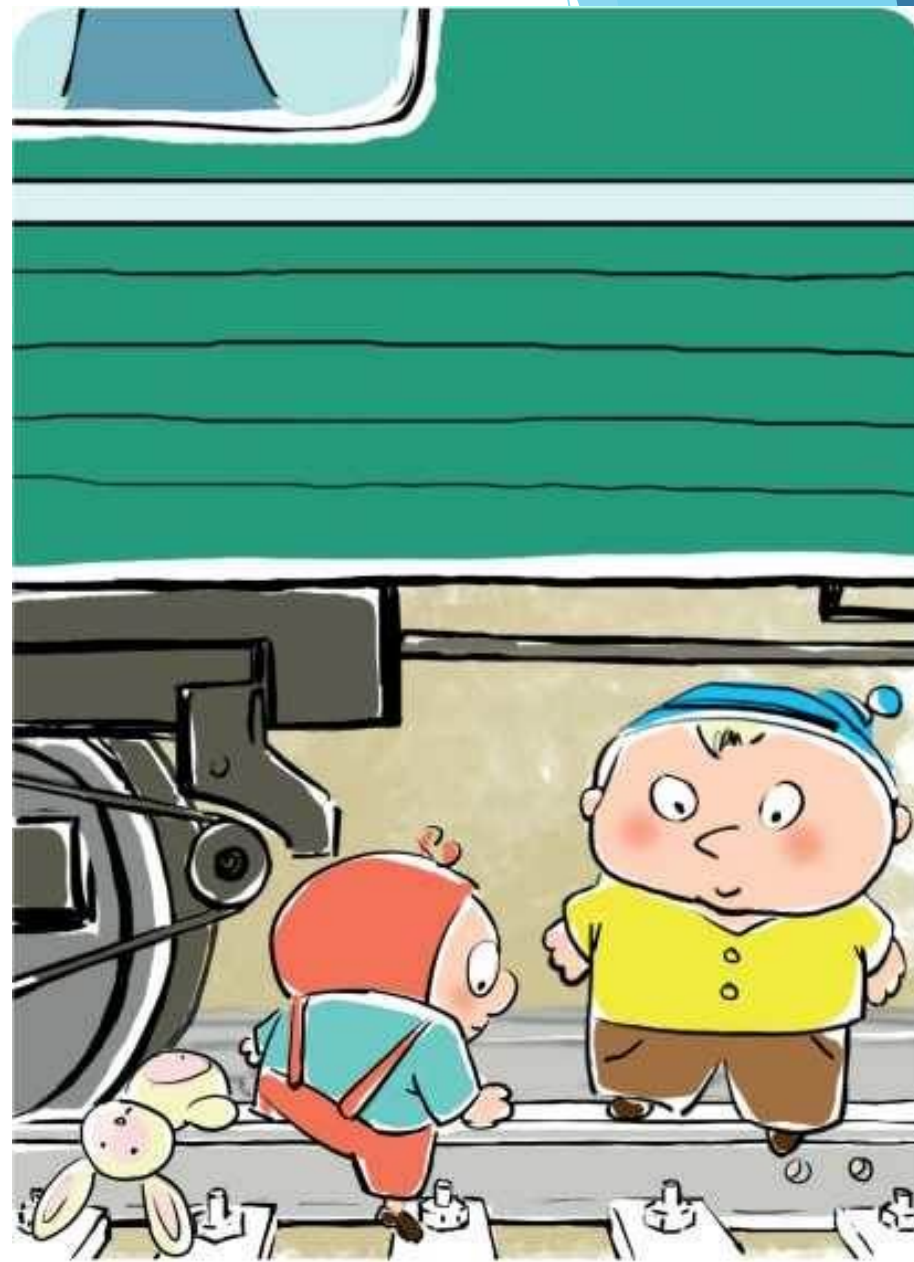
Рельсы новые блестят,
Так и манят всех ребят,
Постоять на них ногами,
Посчитать длину шагами,
Скажем прямо вам, друзья,-
ДЕЛАТЬ ЭТОГО НЕЛЬЗЯ!



Этот выход не из лучших!
Вы боитесь опоздать?
**ПЕРЕД ПОЕЗДОМ ИДУЩИМ
НЕ СПЕШИ ПЕРЕБЕГАТЬ!**



Мяч на рельсы укатился
И теперь раздавлен он.
Чтоб плохого не случилось
**НЕ ПОДЛАЗЬТЕ
ПОД ВАГОН!**



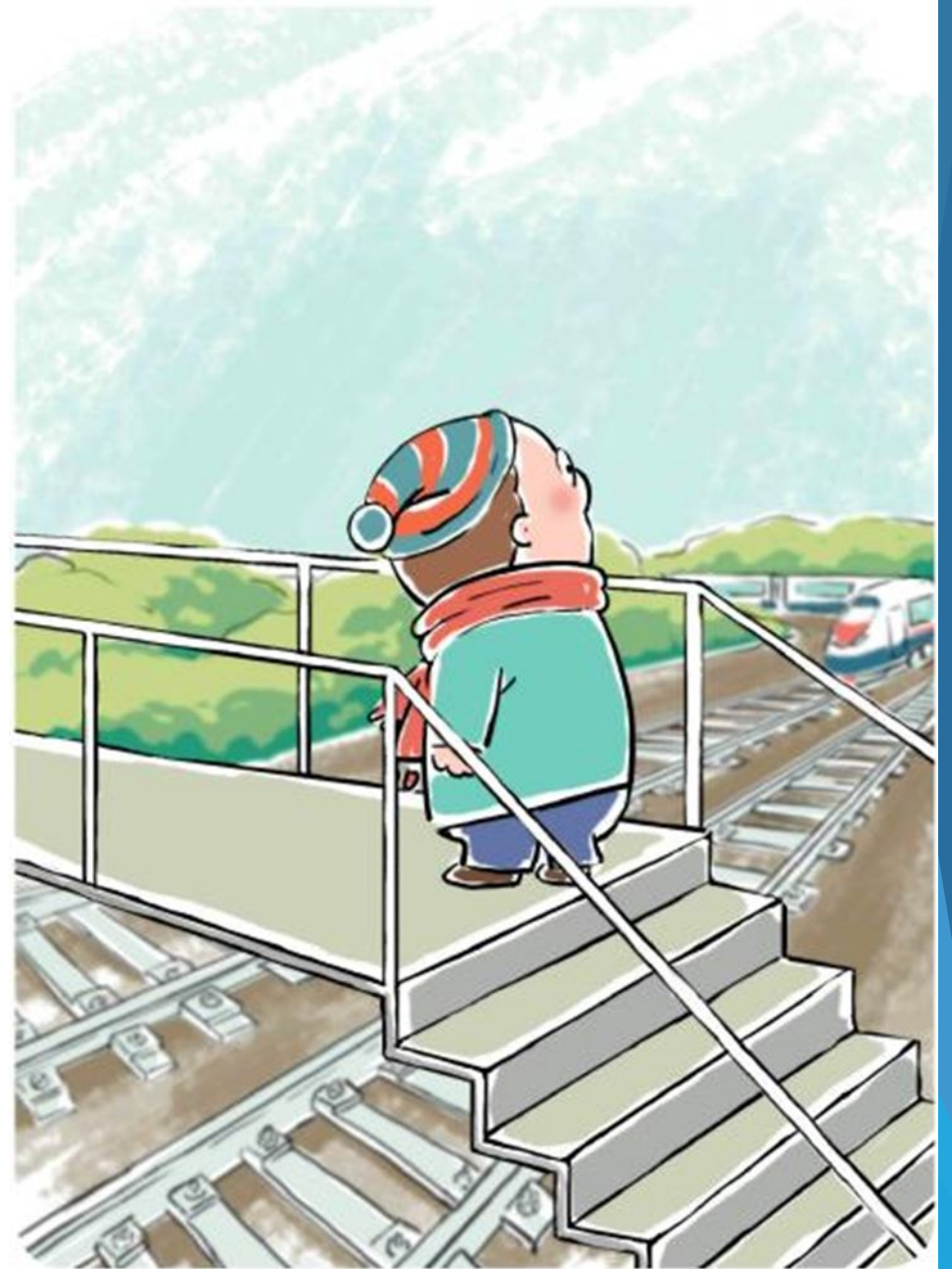
На рельсы положен
какой-то предмет.
**ОПАСНАЯ ШУТКА
НАДЕЛАЕТ БЕД!**



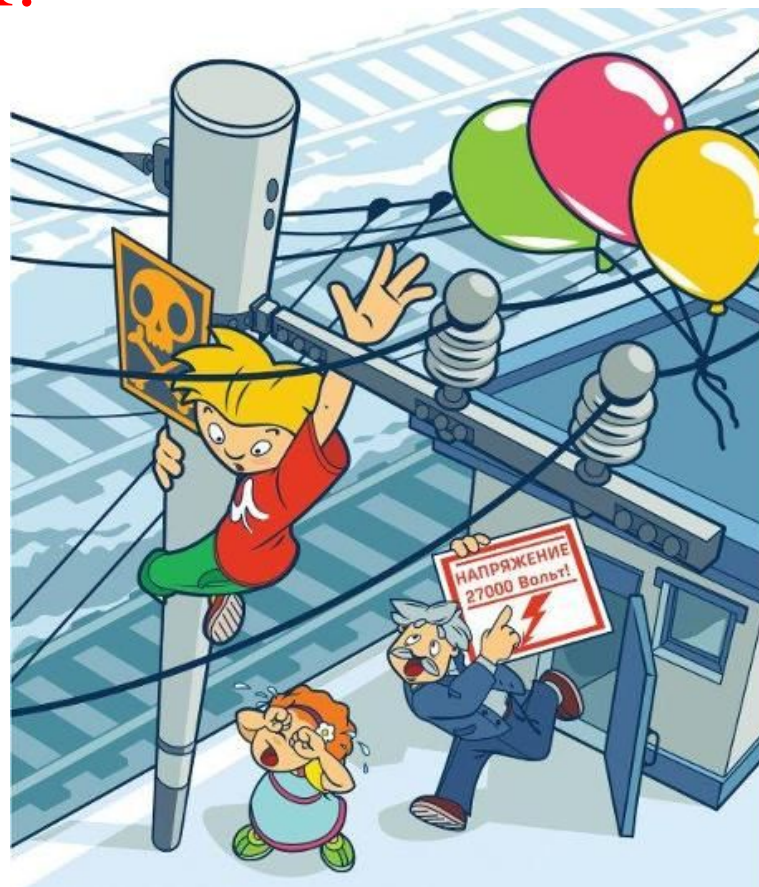
По ступенькам выше, выше,
Вот видны вагоны, крыши...

Перейдем легко и просто

ЧЕРЕЗ ПЕШЕХОДНЫЙ МОСТИК!



Если на глаза попался
Не понятный проводок,-
Отойди, не прикасайся!
ПО НЕМУ ПРОХОДИТ ТОК!



Приближаться
к проводам меньше
чем на два метра –
смертельно опасно!

Подведем теперь итоги,
Убедимся лишний раз:
Безопасность на дороге
ЭТО ГЛАВНОЕ ДЛЯ НАС!

**ДЕТЯМ
ЗНАТЬ**



ПОЛОЖЕНО

- ❖ - Переходить через пути нужно только по мосту или специальным настилам.
- ❖ - Не подлезайте под вагоны! Не перелезайте через автосцепки!
- ❖ - Не заскакивайте в вагон отходящего поезда.
- ❖ - Не выходите из вагона до полной остановки поезда.
- ❖ - Не играйте на платформах и путях!
- ❖ - Не высовывайтесь из окон на ходу.
- ❖ - Не ходите на путях.
- ❖ - Не переходите пути перед близко идущим поездом, поезд не может остановиться сразу!
- ❖ - Не переходите пути, не убедившись в отсутствии поезда противоположного направления.

БЕРЕГИ СВОЮ ЖИЗНЬ!

Заключение:

Нахождение на железнодорожных путях, переход их в не установленных местах, озорство, хулиганство и необдуманные поступки всегда связаны с риском и опасностью для жизни, во избежание чего необходимо строго соблюдать установленные на железных дорогах правила безопасного поведения.

