



Кострома – областной центр.

Памятник Ивану Сусанину



Беседка Островского



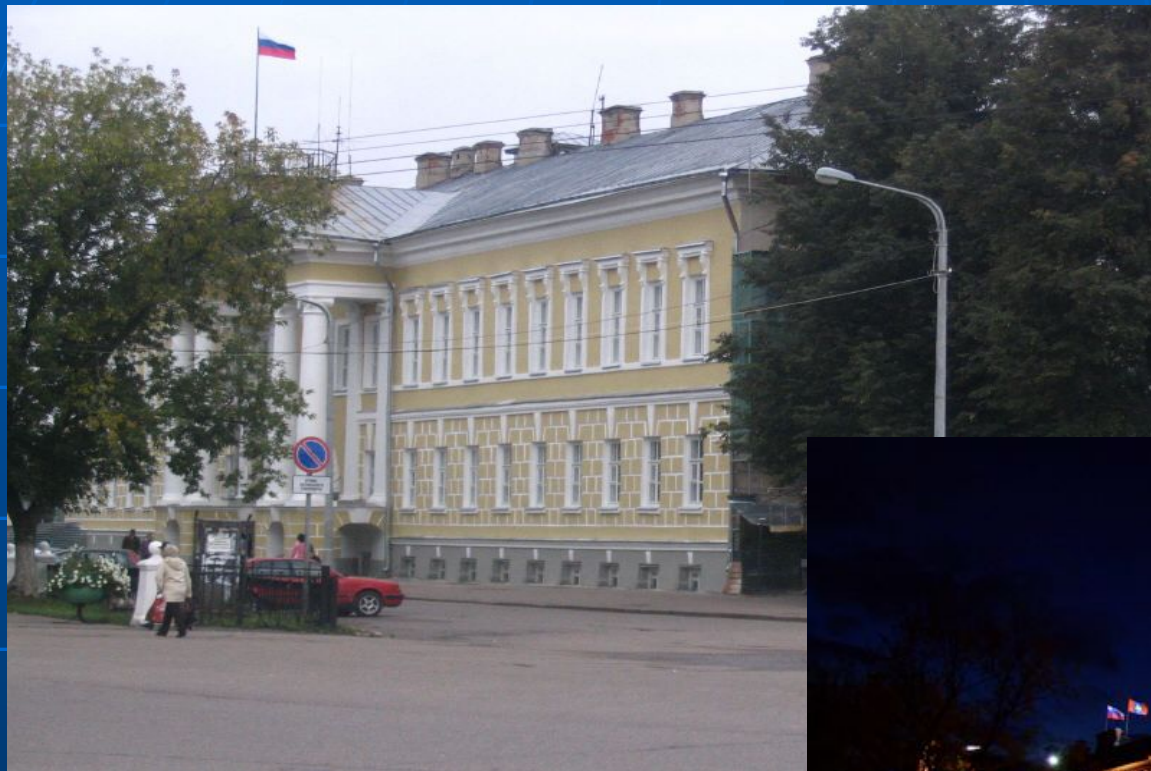
Ипатьевский монастырь



Центральная площадь города

Администрация

города



и области.

Автовокзал.



Железнодорожный вокзал.



Речной порт.

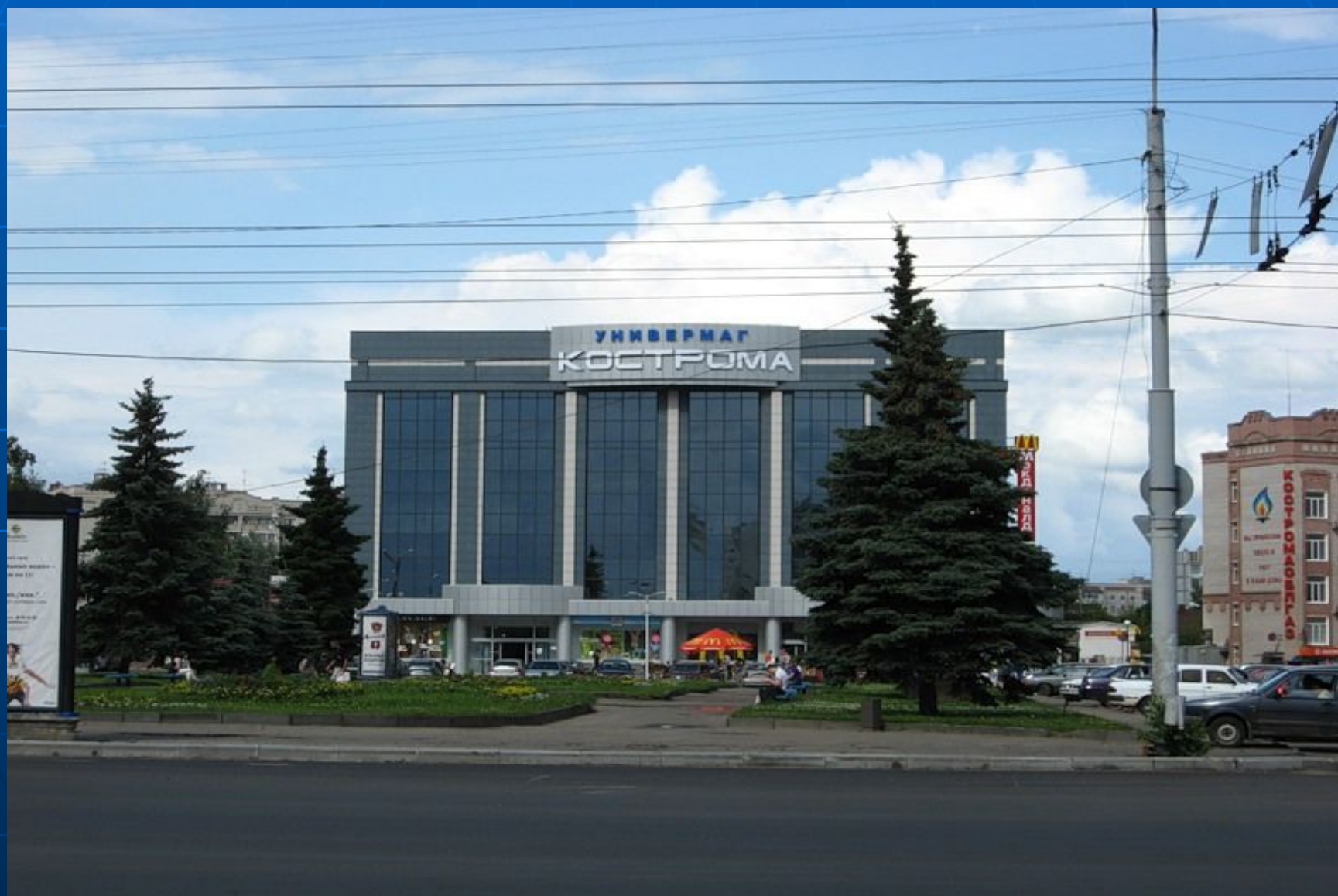


Аэропорт.

Мост через реку Волгу.



Универмаг Кострома.



Гостиница «Волга», ресторан «Русь»



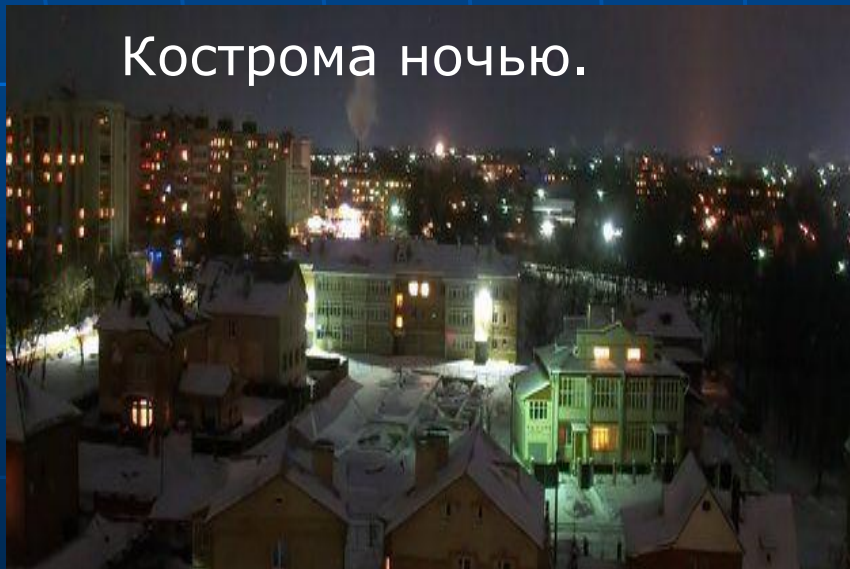
Центр города - торговые ряды.



Пожарная каланча.



Кострома ночью.



Улицы города.



Учебные заведения

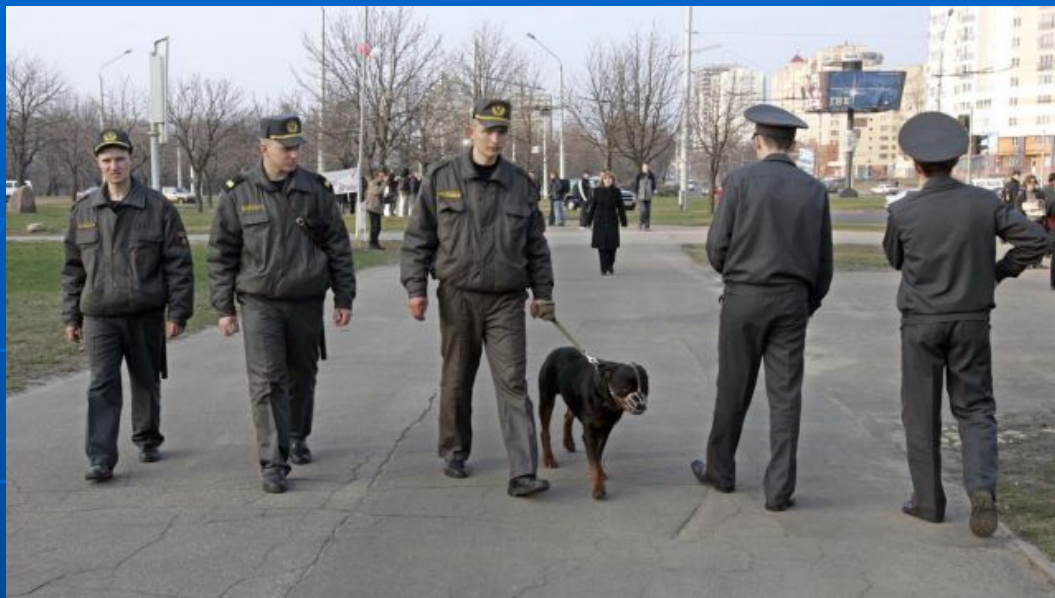


больницы



заводы и фабрики





МИЛИЦИЯ

пожарные





банки



разные фирмы

цирк



зоопарк

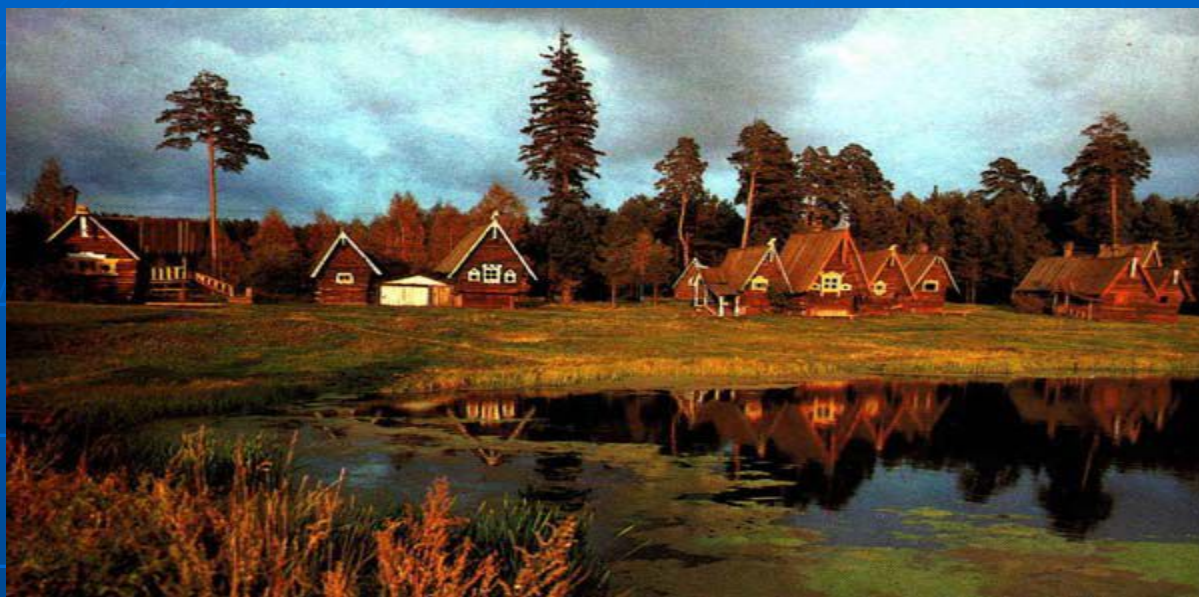


библиотеки



стадионы





Берендеевка

Парки и скверы



Кукольный театр



Театр им.Н.А. Островского



ГОРОД

```
graph TD; A[ГОРОД] --> B[Развит общественный транспорт]; A --> C[Множество заводов и фабрик]; A --> D[Дороги, покрытые асфальтом]; A --> E[Мало зелени, загазованный воздух]; A --> F[Многоэтажные дома из кирпича]; A --> G[Памятники, музеи, кинотеатры];
```

Развит общественный транспорт

Множество заводов и фабрик

Дороги, покрытые асфальтом

Мало зелени, загазованный воздух

Многоэтажные дома из кирпича

Памятники, музеи, кинотеатры

СЕЛО

Деревянные частные
дома

Проселочные дороги

Окружено лесом, в
котором много грибов,
ягод, трав

Чистый воздух,
экологически чистые
продукты питания

Люди занимаются
выращиванием
культурных растений и
разведением домашних
животных