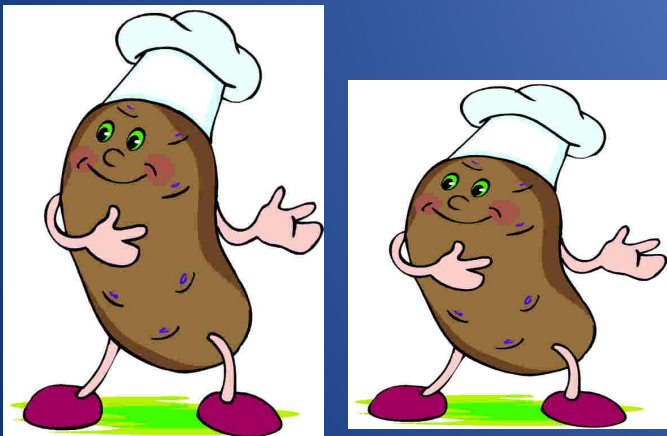


Муниципальное общеобразовательное учреждение «Средняя  
общеобразовательная школа №16 села Томузловского  
Буденновского района» Ставропольского края

# «Раз картошка, два картошка»

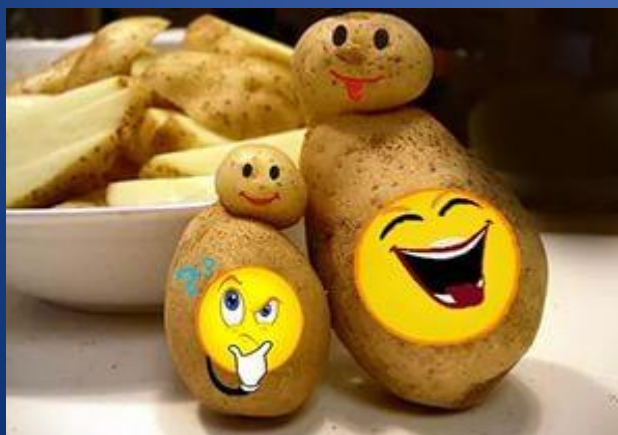
Исследовательская работа

Выполнили ученики 3 класса



Руководитель:  
Барсукова Анна Ивановна,  
учитель начальных классов

Каждую осень в нашей школе проходят мероприятия, посвященные сбору урожая.

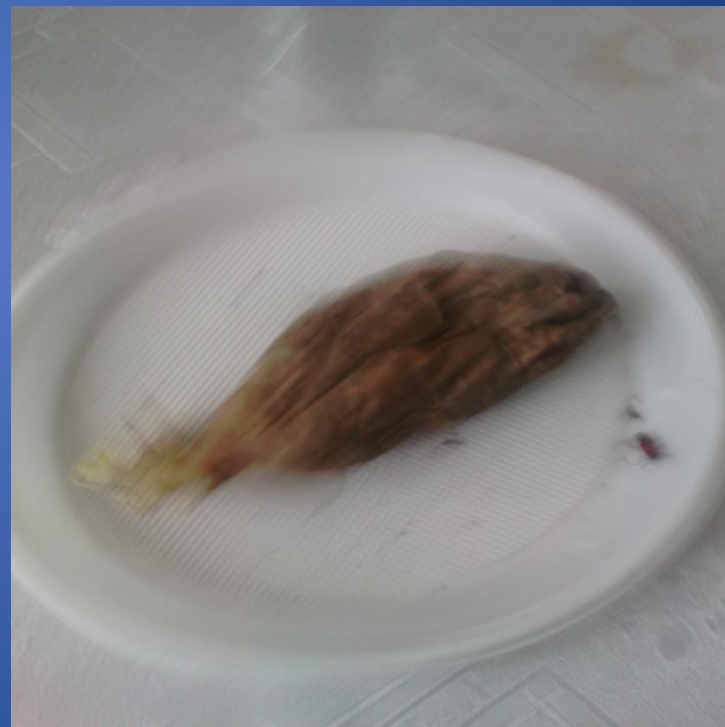


**«А что? Картошка может расти без земли?»**





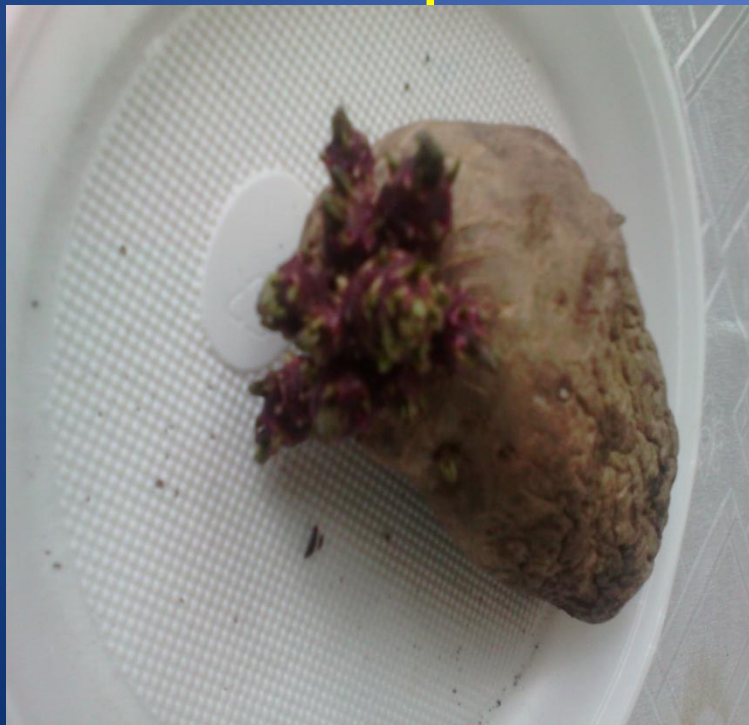
«Почему у картофелялин,  
хранящихся в разных условиях  
разные ростки ?»



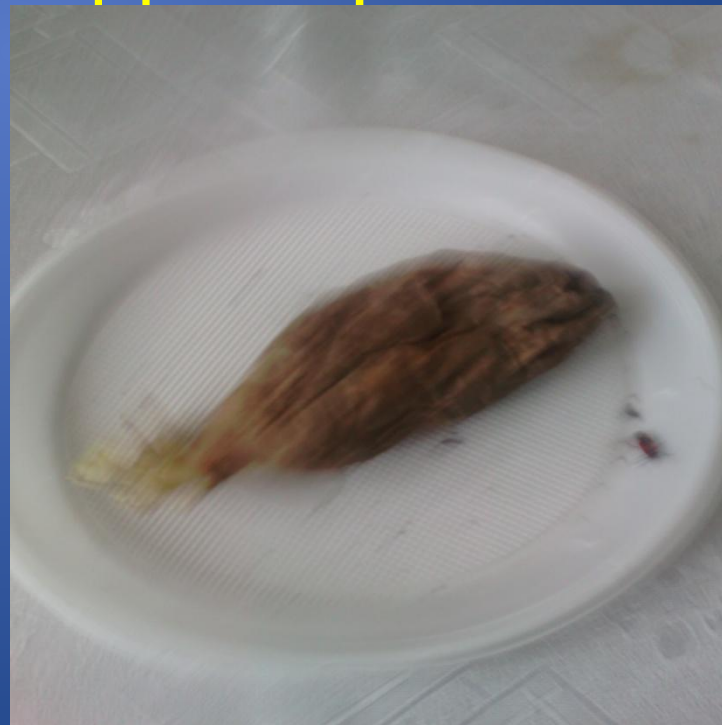
# Актуальность.

У какой картофелины будет урожай лучше?  
Влияют ли условия прорастания на будущий урожай?  
Какой картофель лучше использовать для посадки,  
чтобы получить богатый урожай?

«Раз картошка»



«Два картошка»



**Объект исследований:** живая природа

**Предмет исследований:** картофель

**Задачи исследовательского проекта:**

1. Наблюдать, как развиваются ростки у картофелин.
2. Выяснить, почему ростки разного цвета
3. Высадить картофелины в землю для сравнения урожая
4. Сделать выводы.
5. Составить рекомендации по выращиванию картофеля.



# Гипотеза

У картофеляины, которая прорастает на свету урожай должен быть богаче.



# Методы исследования:

- наблюдение,
- сравнение,
- измерение,
- анализ,
- описание.





# Наши наблюдения

Время наблюдений	«Раз картошка» ( в темноте)	«Два картошка» (на свету)
Ноябрь	Белый цвет, 3мм	Зеленовато-фиолетовый утолщенный росток, 4мм
Декабрь	Белый цвет, 6мм	Зеленовато-фиолетовый утолщенный росток, 7мм
Январь	Белый цвет, 11мм	Зеленовато-фиолетовый, утолщенный росток 12мм
Февраль	Белый цвет, 17мм	Зеленовато-фиолетовый, утолщенный росток 18мм
Март	Белый цвет, 23мм	Зеленовато-фиолетовый, утолщенный росток 25мм
Апрель	Белый цвет, 32мм	Зеленый, утолщенный росток 30мм, намечаются листики
Май	Белый цвет, 38мм	Зеленый, утолщенный росток 36мм, появились маленькие листики

# Вывод 1

Картофель, находящийся в темноте рос также активно, как и тот, что находился на свету. Но он был белого цвета и «тянулся». В то время, как росток у картофеля, находящегося на свету был толще и имел зеленовато-фиолетовый цвет. А в последние месяцы на нем наметились будущие листики, которые увеличивались в росте. Это происходило благодаря фотосинтезу, который происходит на свету у растений и обеспечивает их органическим веществом. Клубни картофеля



# Практическая работа

В начале июня мы высадили наши картофелины на опытном участке.





# Заключение

Условия хранения картофеля влияют на его прорастание и подготовку к посадке. При этом надо учитывать влияние не только темноты, но и света на проращивание картофеля.



# А что дальше?

В ходе дальнейшего исследования нам хочется расширить свои знания о картофеле, получить богатый урожай. Для этого мы продолжим изучение технологии выращивания.

