

«Шахматная школа»

Слон



Презентацию подготовил: Смирнов И.В., учитель информатики
МОУ СШ №88, г. Ярославль



Загадка

Обитает не в саванне,
И не так огромен он,
Но такое же название
У фигуры этой -...

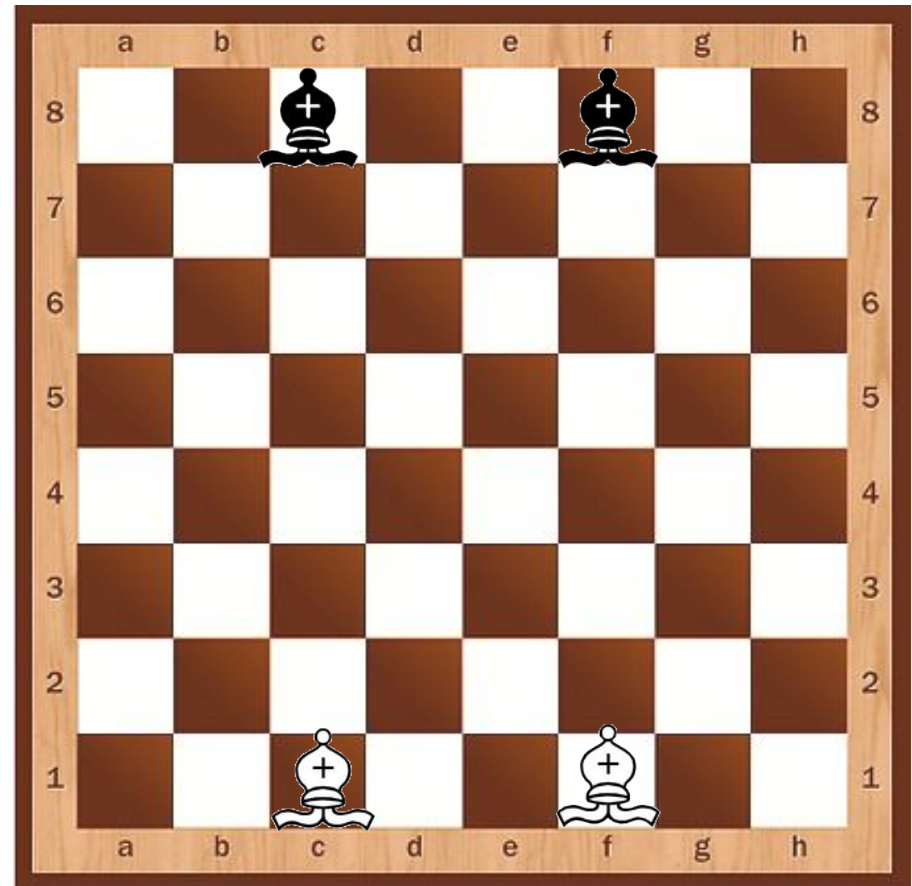
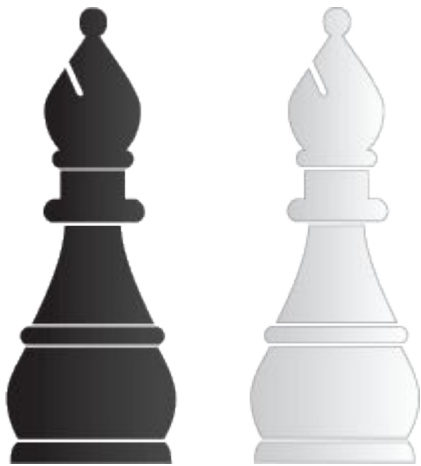
СЛОН





Начальное положение

Слон – вторая легкая шахматная фигура. В древнерусских шахматах слон называется также «офицер». В начале партии у каждого из игроков в распоряжении 2 слона. Исходная позиция слонов c1 и f1 (белые) и c8 и f8 (черные).



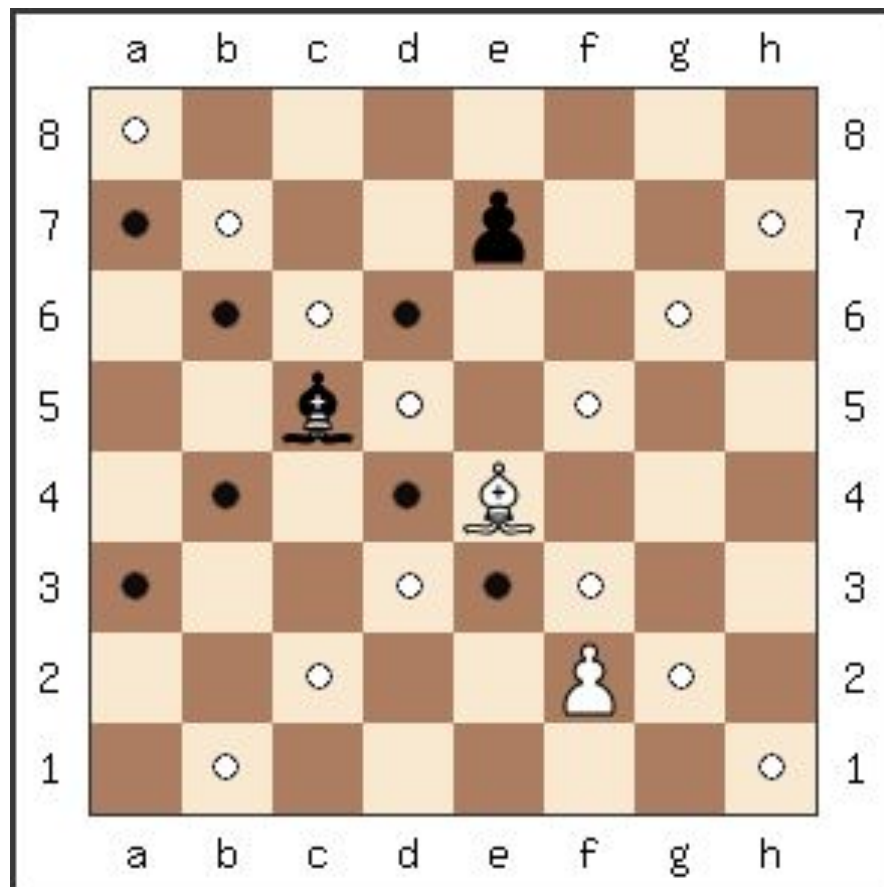


Как ходит слон

Слон ходит по диагонали на любое количество клеток, при условии, что путь слона не прегражден.

Слон не может «перепрыгивать» через фигуры, как чужие, так и свои.

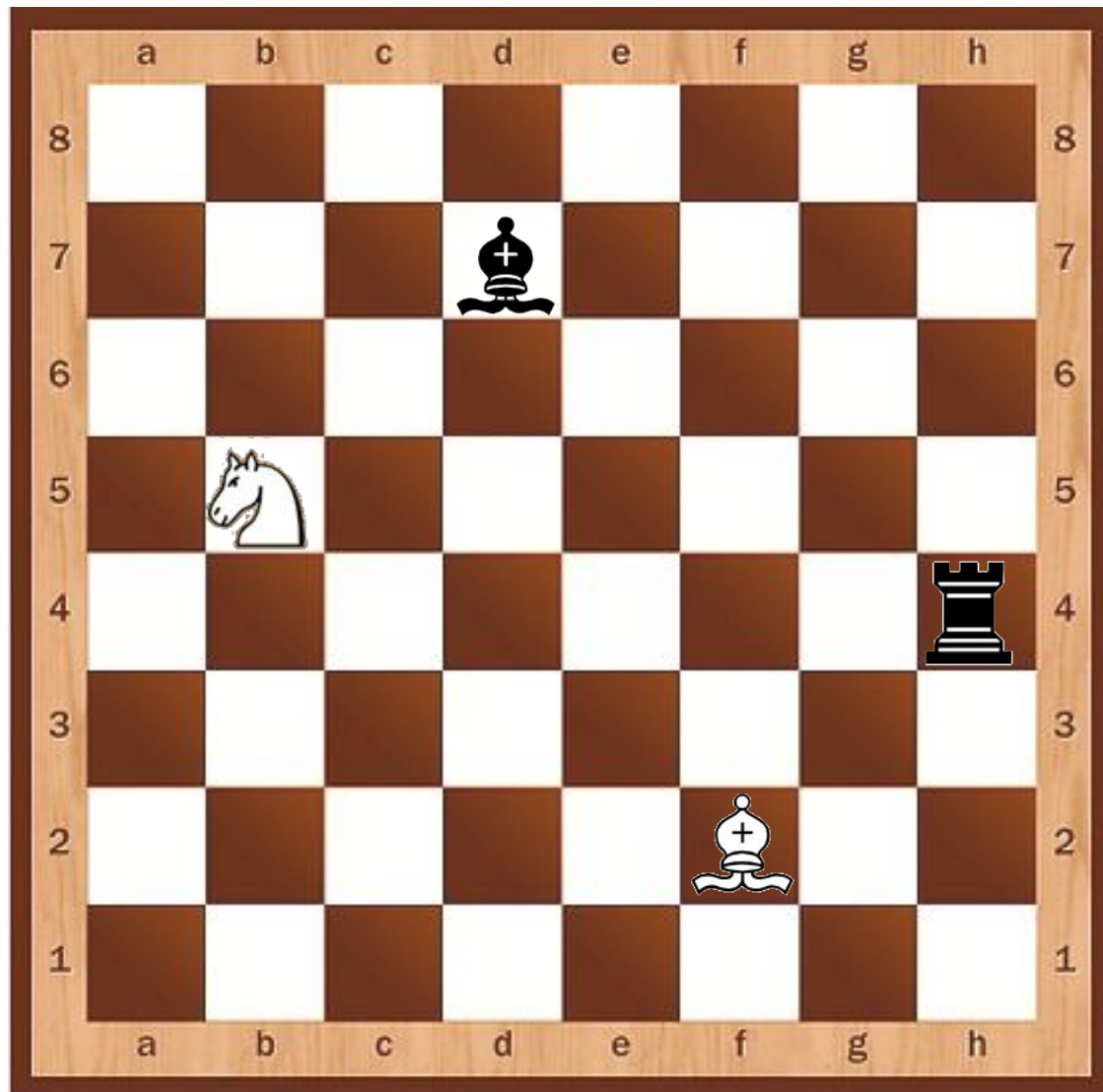
Если слон на белом поле встал вначале (не забудь!), он другой не хочет доли — знает только белый путь. А когда на поле чёрном слон стоит, вступая в бой, ходит, правилам покорный, чёрной тропкой слон такой. До конца игры слоны цвету одному верны. Лишь одноцветные поля Слона в походе привлекали. Он на чужого короля Нацелен по диагонали.





Как бьет слон

Слон бьёт также как и ходит: по диагонали, становясь на место той фигуры, которую взял.





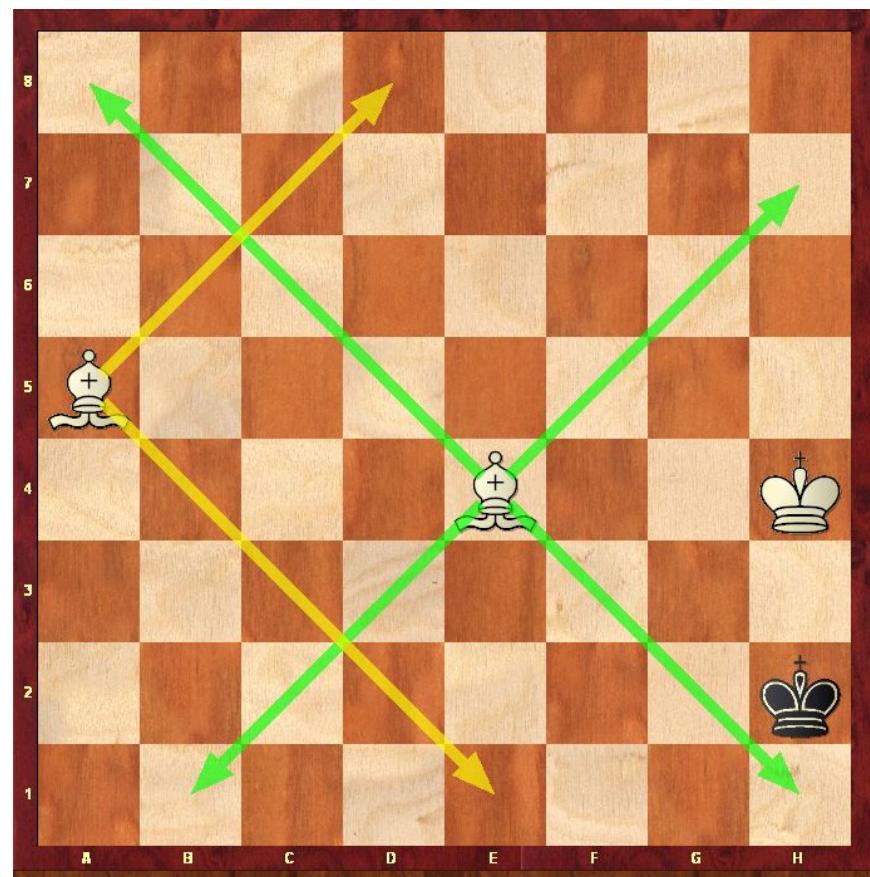
Ценность слона

Особенность слонов состоит в том, что они способны ходить на протяжении всей партии только по белым или черным клеткам. Белопольные слоны: клетка f1 (играя за белых) и клетка f8 (играя за черных). Чернопольные слоны: клетка c1 и клетка f8 соответственно.

В сравнительной силе слон ценится как и конь – 3 пешки.

Однако в ударной силе слон превосходит коня.

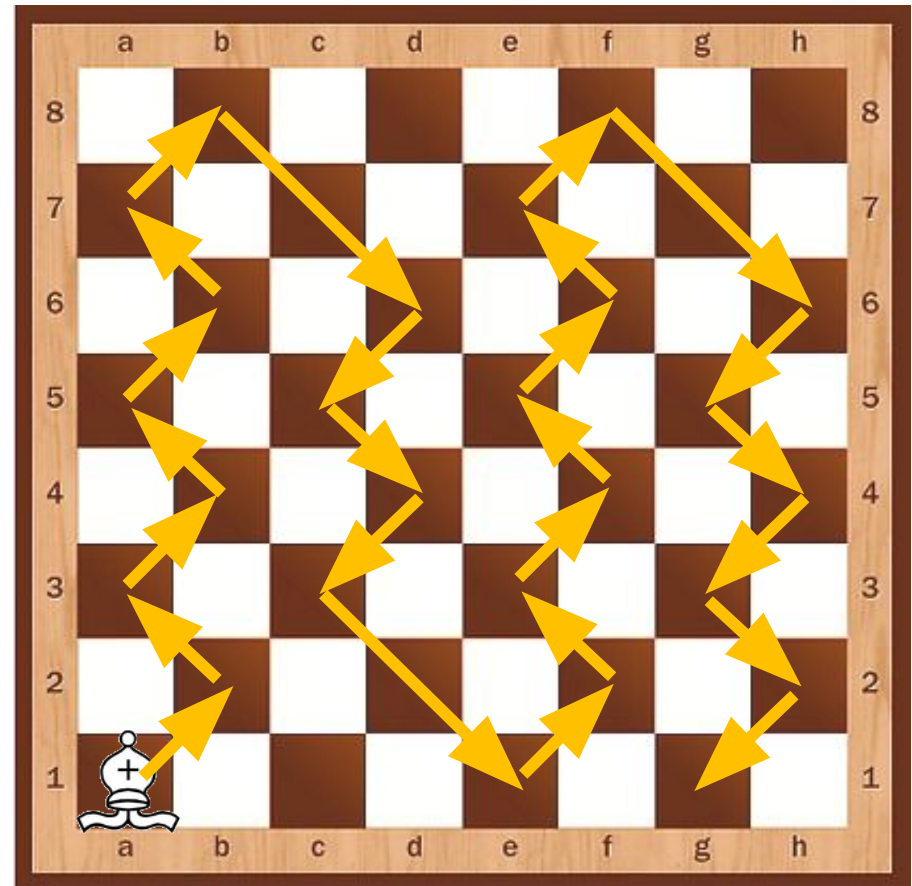
Одним слоном, так же как и конем, мат поставить невозможно, но парой слонов или слоном и конем мат поставить можно.





Задача

Постарайтесь обойти слоном все черные поля, проходя через каждое поле только один раз).

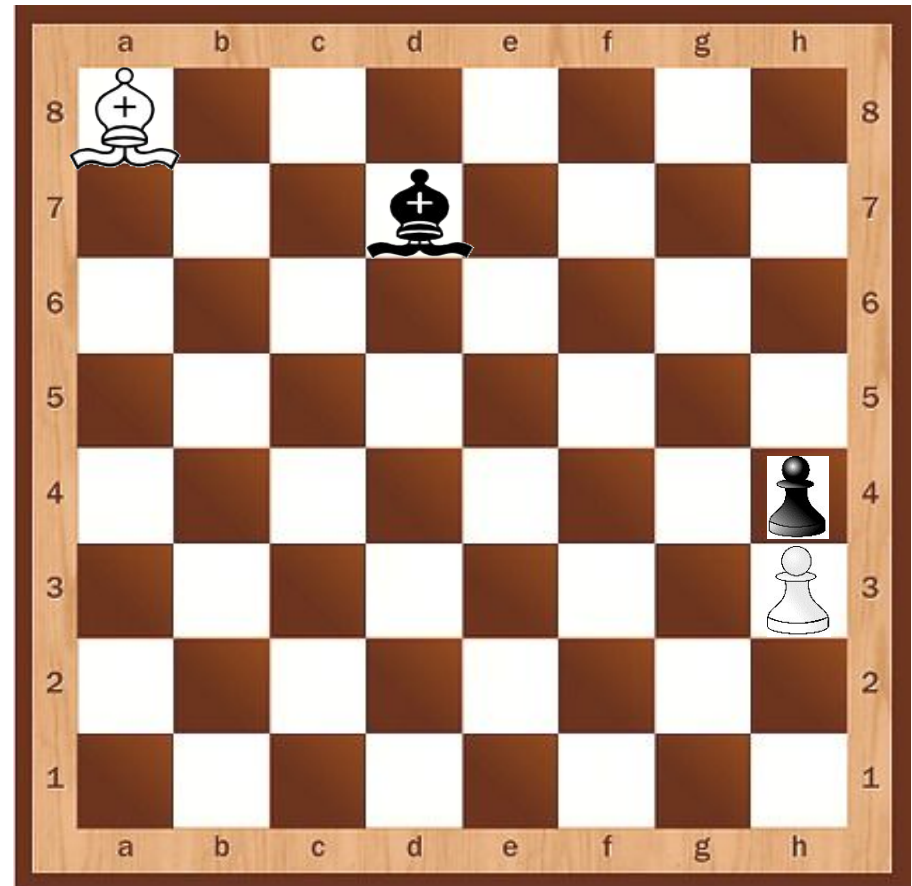


Сколько клеток всего? Сколько прошли?



«Защити фигуру»

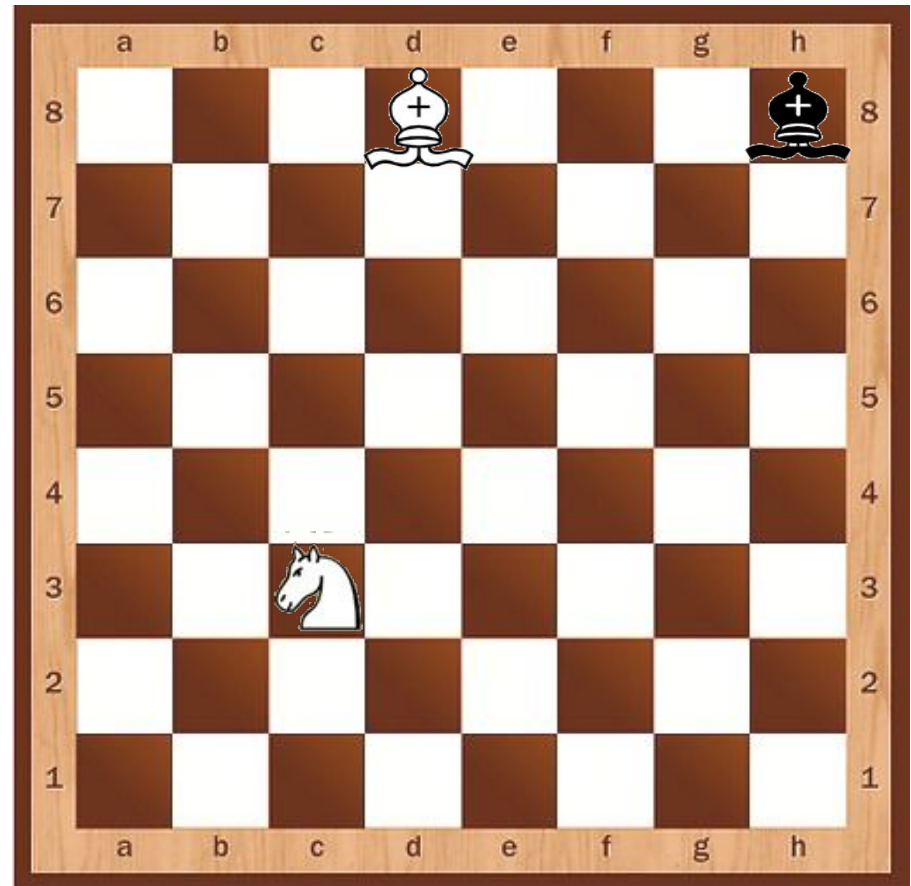
Черный слон
напал на одну
из белых
фигур. Защити
белым слоном
атакованную
фигуру.





«Защити фигуру»

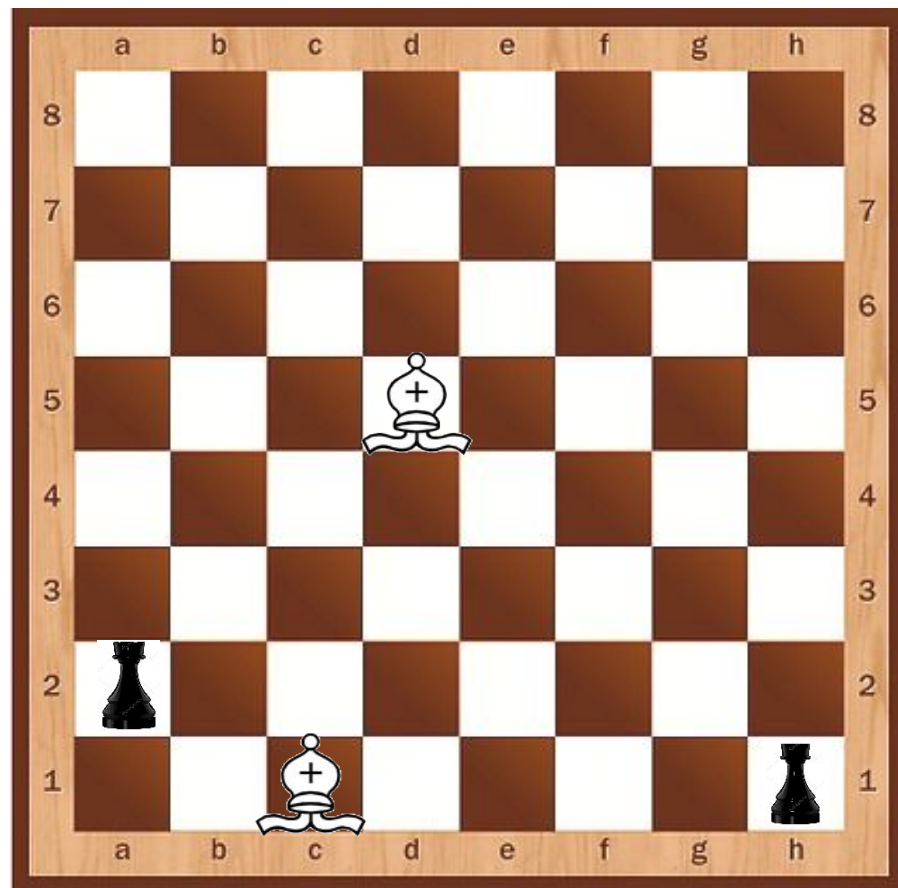
Черный слон
напал на одну
из белых
фигур. Защити
белым слоном
атакованную
фигуру.





Сохрани чернополюсного слона

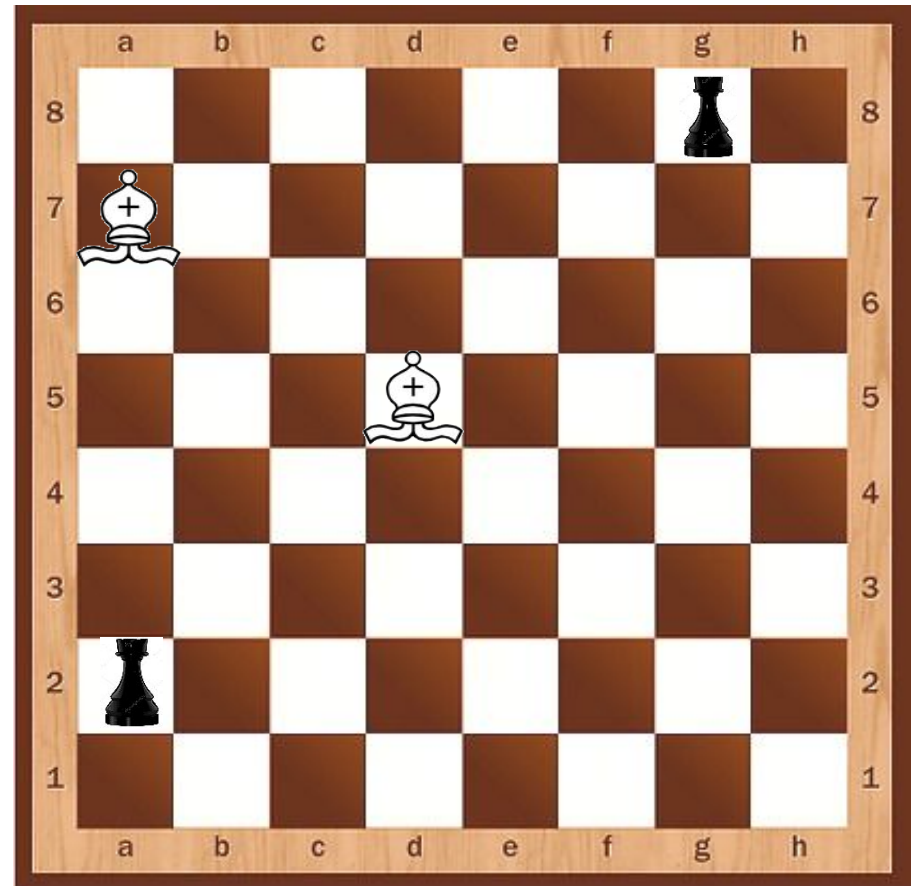
Какую черную ладью следует побить белым, чтобы не потерять чернополюсного слона?





Сохрани чернополюсного слона

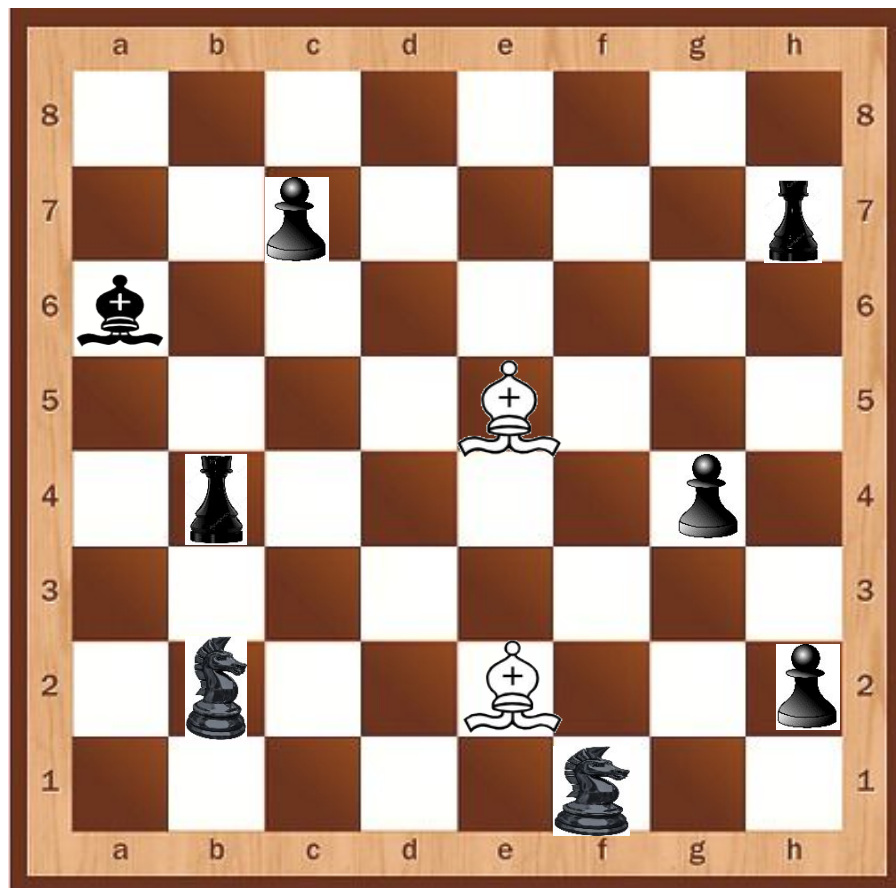
Какую черную ладью следует побить белым, чтобы не потерять чернополюсного слона?





Незащищенная фигура

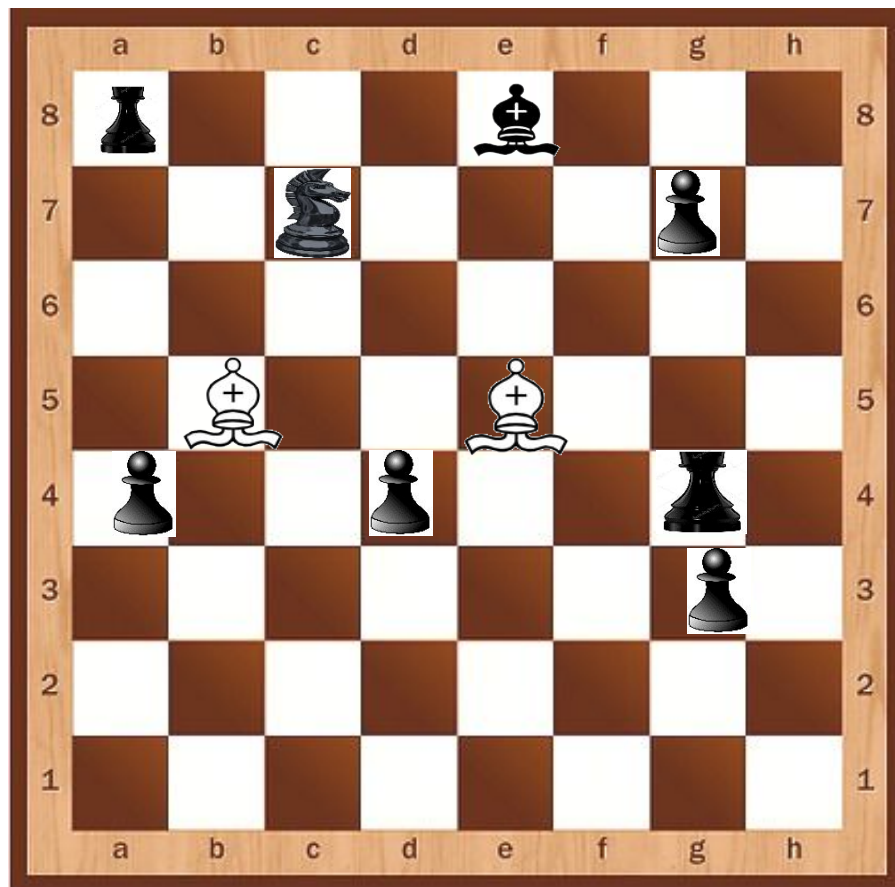
Побей
белым
слоном
незащищен-
ную фигуру.





Незащищенная фигура

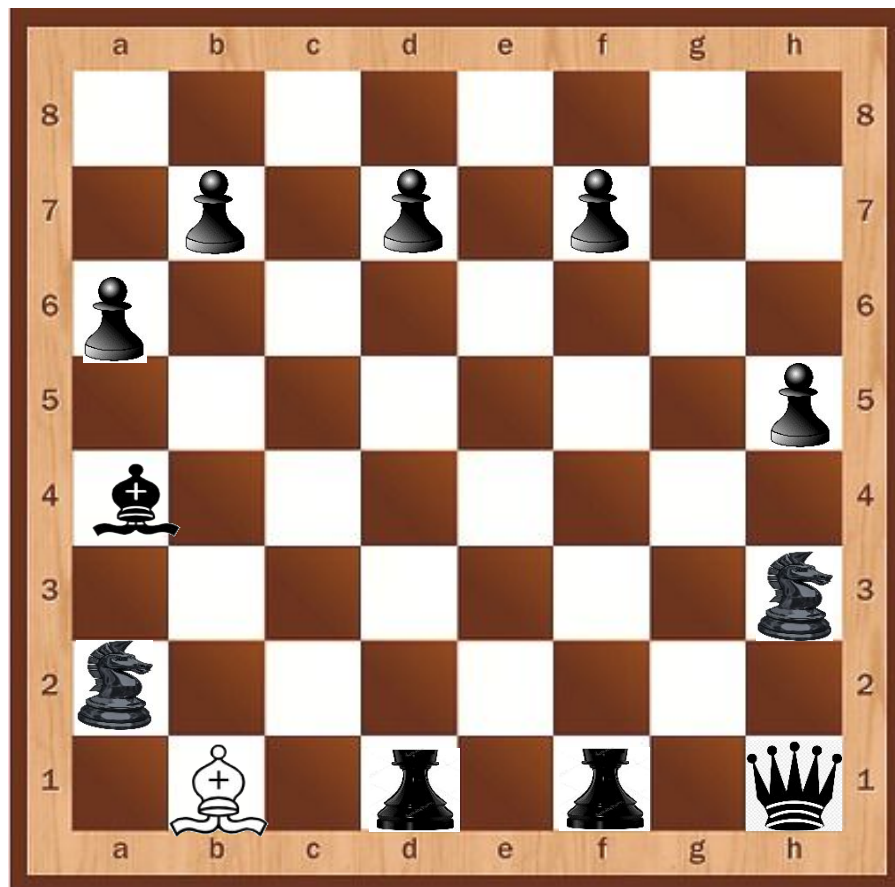
Побей
белым
слоном
незащищен-
ную фигуру.





Заколдованные фигуры

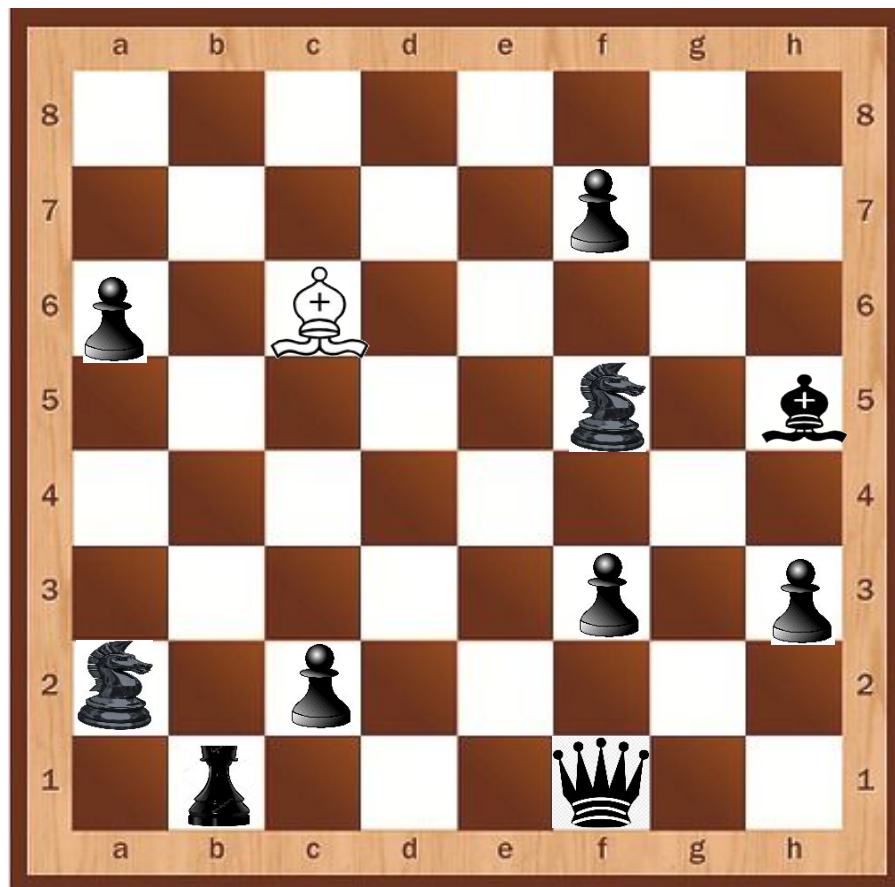
Побей
белым
слоном по
очереди все
черные
фигуры.





Заколдованные фигуры

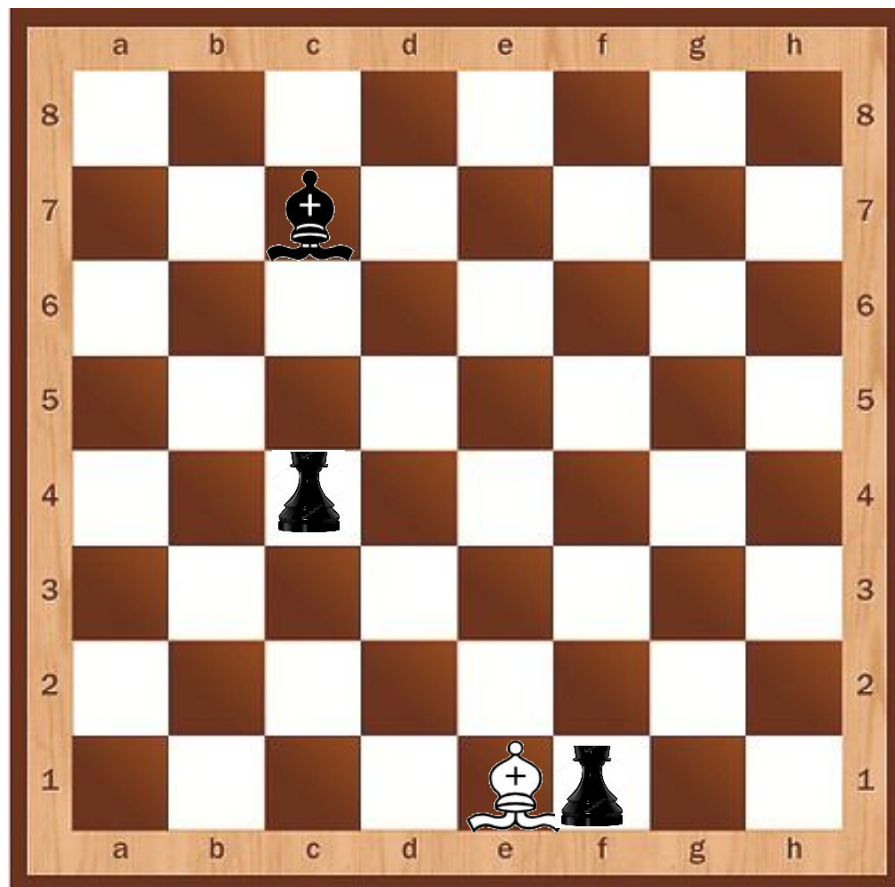
Побей
белым
слоном по
очереди все
черные
фигуры.





Уход из боя

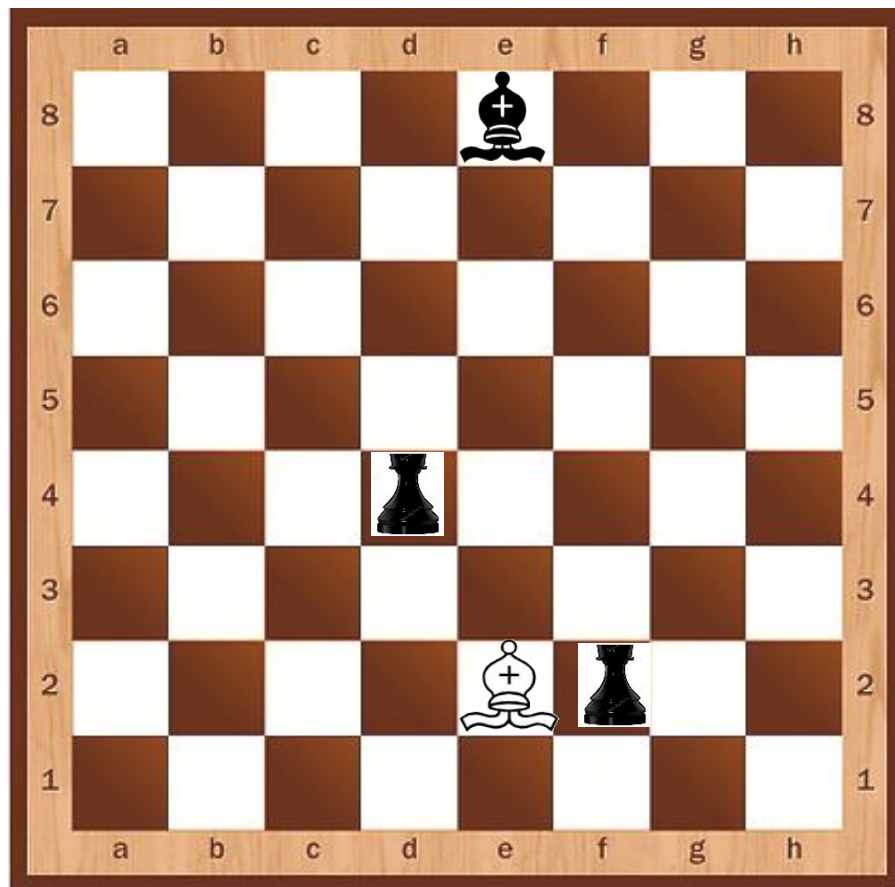
Пойди белым слоном на такое поле, чтобы черные фигуры не могли побить





Уход из по боя

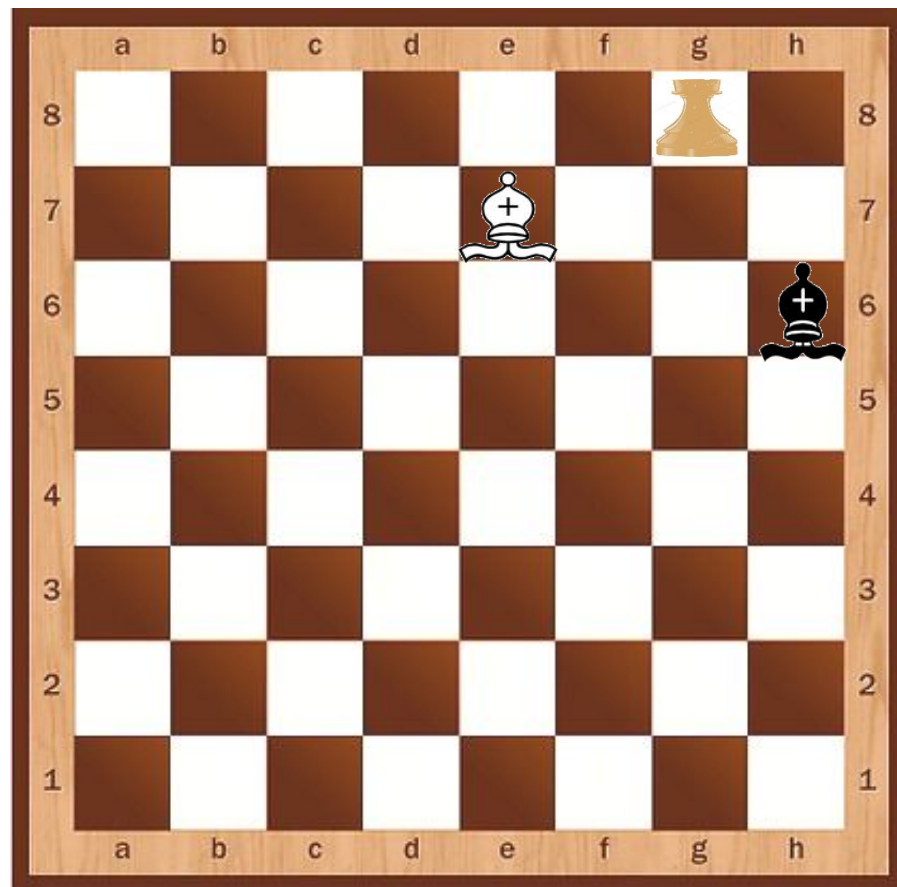
Пойди белым слоном на такое поле, чтобы черные фигуры не могли побить





Размен

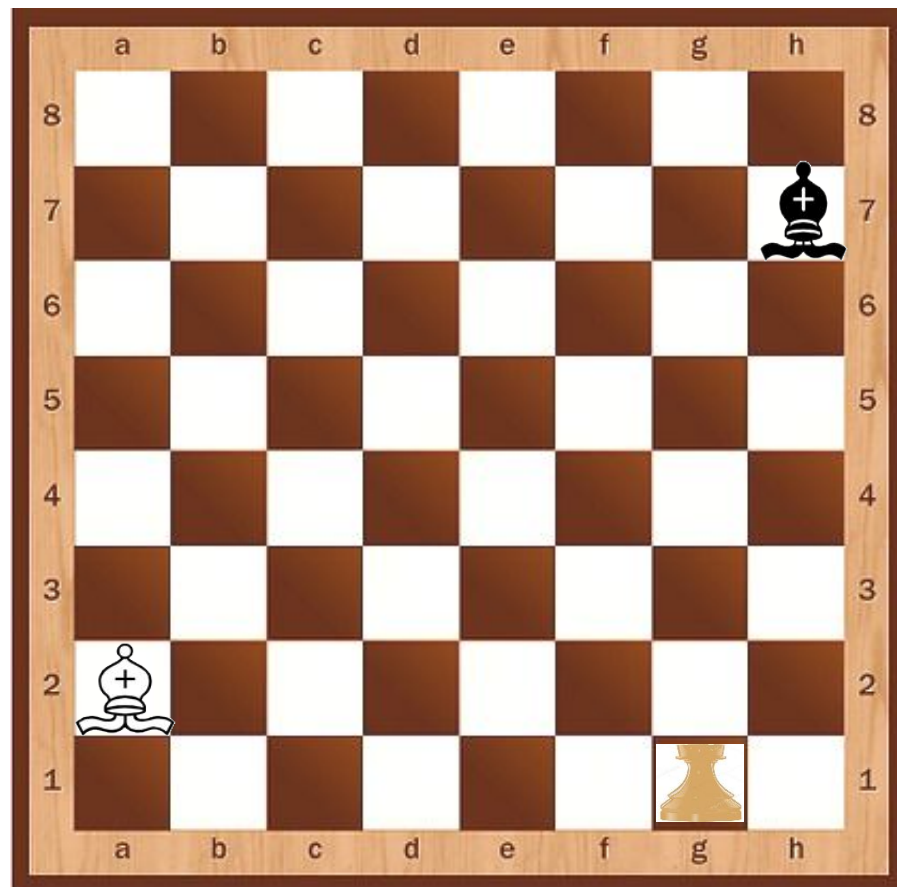
Сделай белым слоном такой ход, чтобы черным пришлось разменять свою фигуру.





Размен

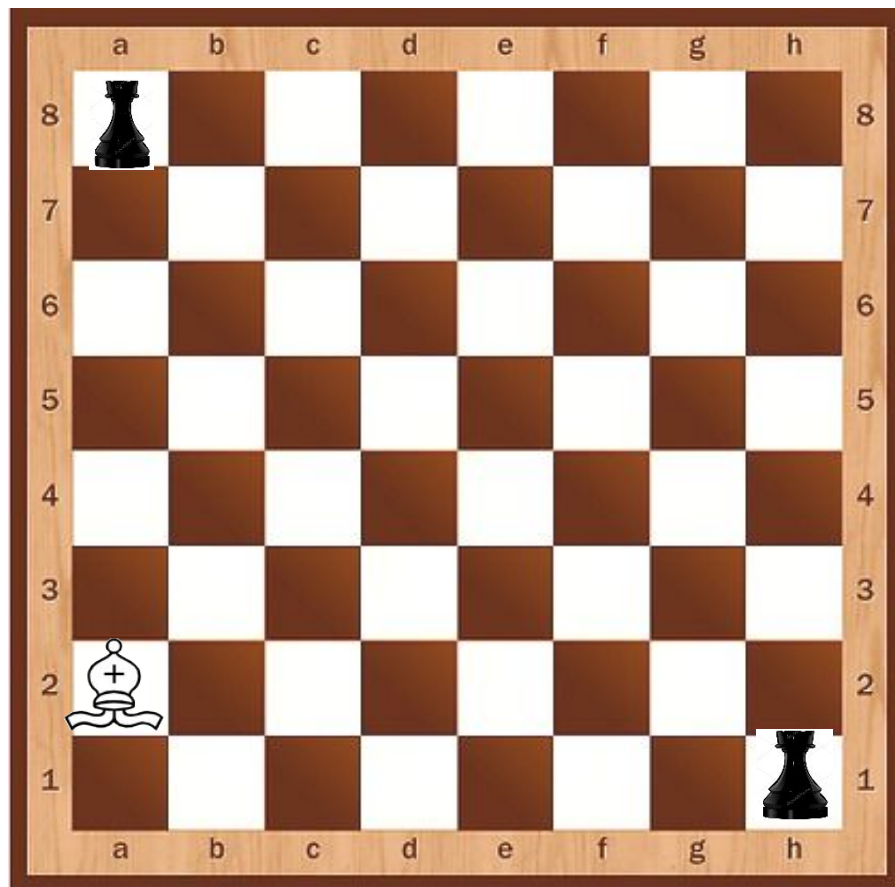
Сделай белым слоном такой ход, чтобы черным пришлось разменять свою фигуру.





Двойной удар

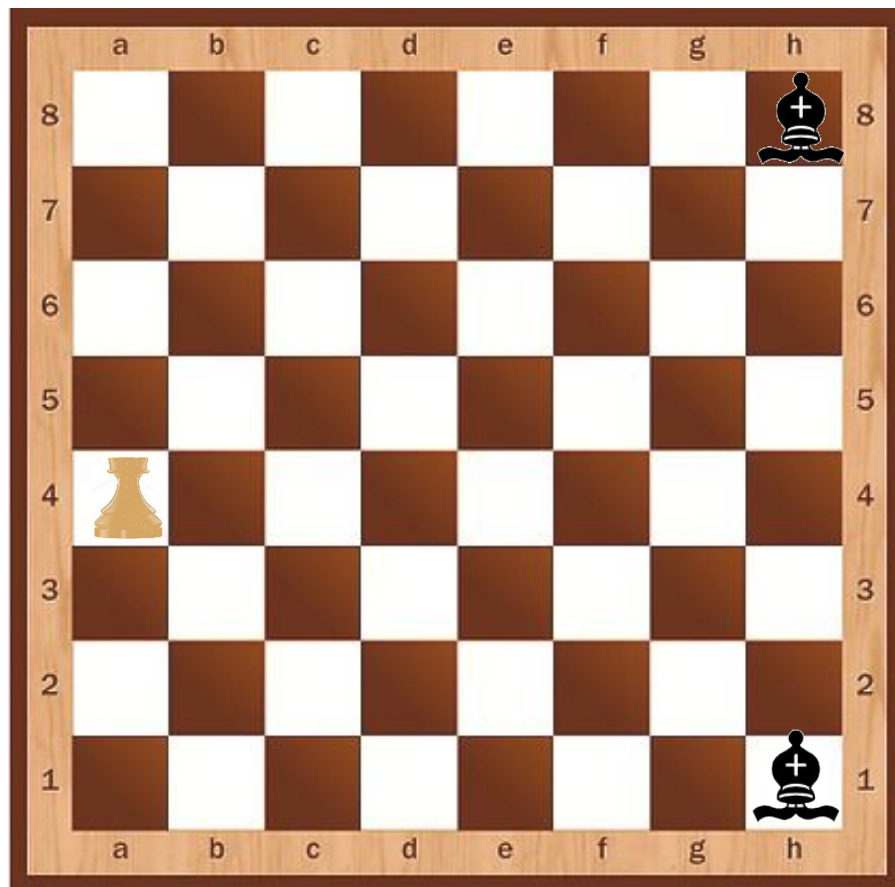
Сделай белым слоном такой ход, чтобы черным пришлось разменять свою фигуру.





Двойной удар

Сделай белым слоном такой ход, чтобы черным пришлось разменять свою фигуру.





Использованные ресурсы:

Литература:

- Книга "Шахматы для детей, родителей и учителей", авторы: Костров Всеволод и Давлетов Джалиль, г.Санкт-Петербург
- Сухин И. Шахматная сказка // Сухин И. Приключения в Шахматной стране. – М.: Педагогика, 1991.
- Сухин И. Шахматы, первый год, или Учусь и учу: Пособие для учителя – Обнинск: Духовное возрождение, 1999.
- Сухин И.Г. Шахматы в начальной школе: первый год обучения. АСТ; Москва; 2018

Интернет-ресурсы:

- Сайт поклонников игры в шахматы http://chess-fan.at.ua/blog/lesson_2_3_slon/2011-10-21-7
- Шахматная доска <http://4149661.ru/images/doshkolnoe/ds1002.jpg>
- Ходы слона http://2ls.ru/uploads/posts/2013-02/1360443357_kak-hodit-slon.png
- Слон <http://www.chessgu.ru/wp-content/uploads/2011/09/slonn.gif>