

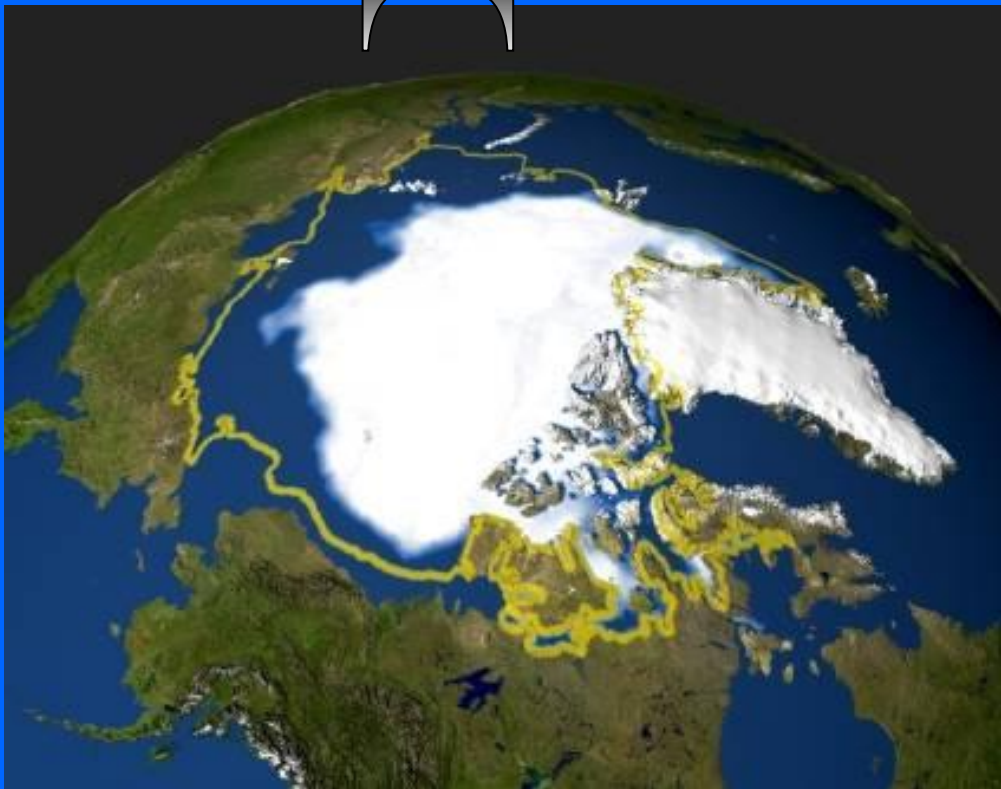
# АРКТИКА



Презентацию выполнила  
учитель начальных классов  
МОУ ЮРЛКинК

Нефёдова Наталья Владимировна.

# ЛЕДЯНАЯ ЗОНА



Арктика – это всё огромное пространство Северного Ледовитого океана вместе с морями и островами. Часто Арктику называют ледяной зоной. На карте Арктику выделяют белым цветом.

# Природные зоны России.



- Арктические пустыни
- Тундра и лесотундра
- Тайга

- Смешанные и широколиственные леса
- Лесостепи
- Степи

- Полупустыни
- Пустыни
- Горные области с высотной поясностью

Климат этой полярной области очень разнообразен. Холодные порывистые ветры гуляют по безмолвным снежным просторам. Здесь долгая и холодная зима и короткое холодное лето.





Белыми пустынями называют огромное пространство Севера, где только льды да снега. Всё белым-бело до боли в глазах.

В Арктике несколько месяцев не заходит солнце — продолжается **полярный день**. Зимой наступает **полярная ночь**: темным-темно и совсем холодно.



**СЕВЕРНОЕ СИЯНИЕ**

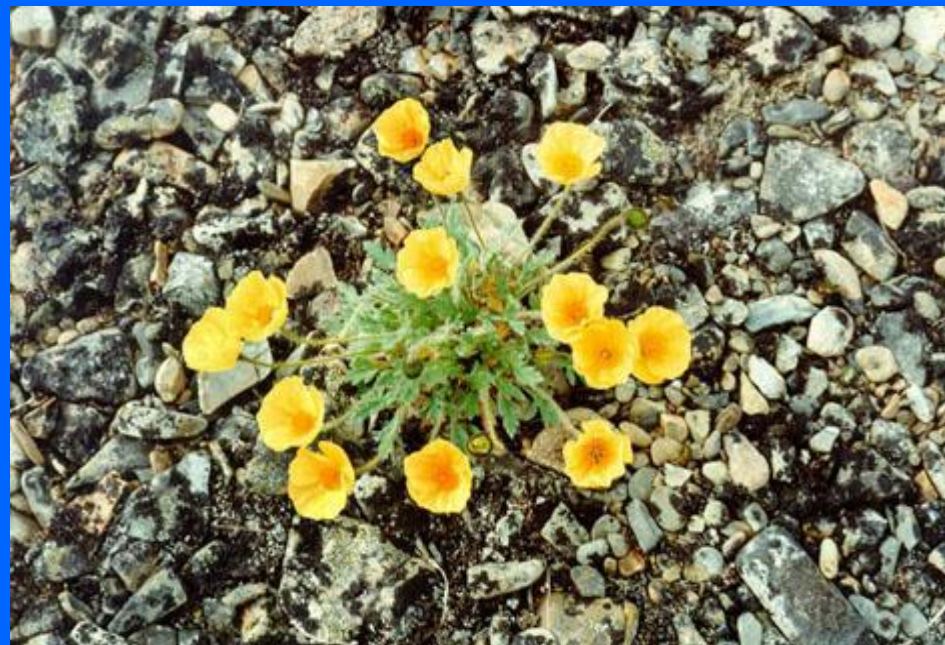
# Чудеса Арктики



# РАСТЕНИЯ

На островах прямо на голых камнях встречаются лишайники, похожие на накипь. Они очень малы. Так же приспособились к жизни на камнях мхи и полярные маки. В толще воды, не покрытой льдом, большое количество водорослей.

**Стр.67**

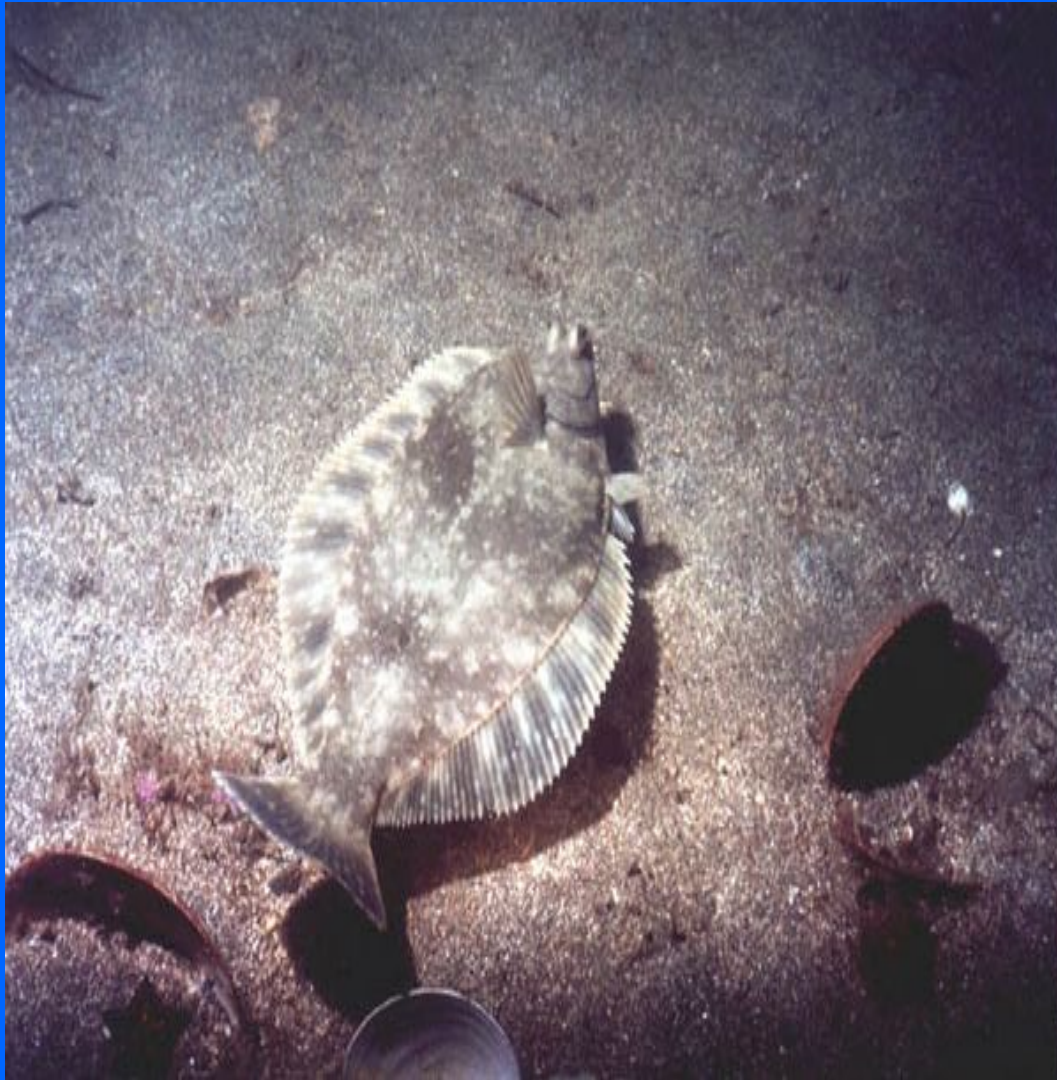






**« Цветение » снега и льда  
вызывают водоросли**

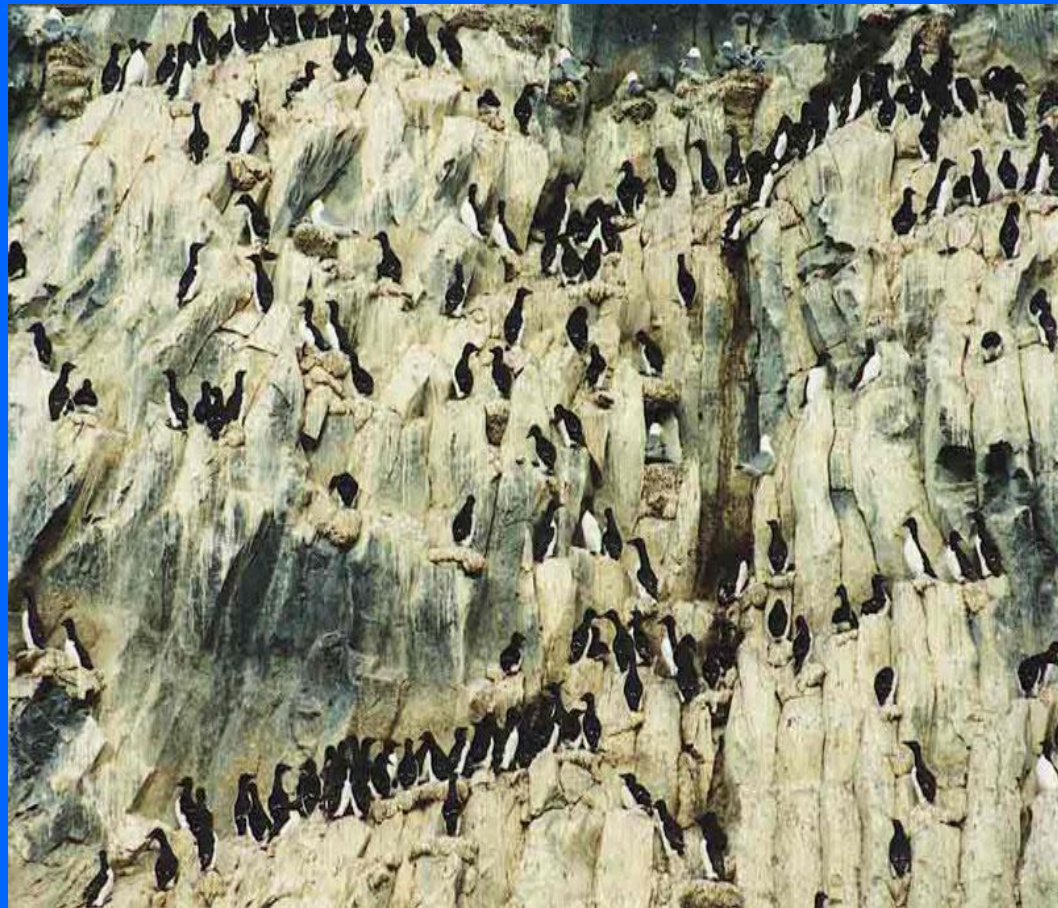
# Рыбы Арктики



- Камбала
- Треска
- Морской окунь
- Сайка
- Пикша и др.

# ПТИЧИЙ базар

Огромное скопление птиц на скалах называют *птичьими базарами*. Здесь гнездятся множество птиц: кайры, тупики, чайки.





# Кайра

Самые многочисленные участники птичьих базаров – кайры. Они питаются рыбой. Могут нырять под воду от 30 до 60 м. Эти птицы не строят гнёзд, откладывают яйца прямо на голые камни скал.



# Кайры



Круглые яйца оттуда бы сразу скатились вниз и разбились бы, вот кайры и несут небольшие яйца, похожие на грушу. Такие яйца катаются только по кругу и удерживаются на небольших скальных уступах.

Один из родителей сидит на яйце и согревает его, а другой летит в море кормиться.



После того, как птенец вылупляется из яйца, высота ему уже не страшна. Птенцы кайры, ещё даже не умея летать, могут прыгать в море со скалы до 40 метров.

# чайка



Чайки селятся колониями в несколько десятков тысяч птиц. Они строят гнёзда из любого материала. Чайки питаются рыбой, поедают яйца других птиц, способны нападать даже на птенцов.

# ТУПИК



Эти птицы питаются рыбой. Тупики крепким клювом выбивают в глиняных островах длинные норы до 15 м глубиной, где гнездятся и прячутся. При наступлении зимы, когда океан замерзает у берегов, они улетают на юг. Тупик занесён в **Красную книгу** России.





# ПОМОРНИК



- Поморник живёт разбоем. Разоряет гнёзда, таскает птенцов, отнимает добычу у чаек.

# ТЮЛЕНЬ



Тюлени питаются моллюсками, рачками, рыбой. Длина тела 1,5м, масса до 160кг. По поверхности суши они могут только ползать при помощи передних лап, поэтому часто становятся добычей белых медведей.



# МОРЖ

Длина тела моржа 3-4м, а масса 1,5 т. У этих зверей имеются мощные бивни. Клыками моржи рыхлят поверхность дна, отыскивая корм. Толстый слой жира спасает моржа от холода. Они могут спать не только на берегу, но и в море. Морж занесён в **Красную книгу России**.



# БЕЛЫЙ МЕДВЕДЬ



Длина тела 3м, масса до 1000кг. Питаются тюленями, рыбой. Толстый слой подкожного жира предохраняет зверя от холода. Медведь хорошо плавает. Белый цвет делает его незаметным на снегу, тем более, что чёрный нос он прикрывает лапами, когда охотится. Занесён в **Красную книгу** России.

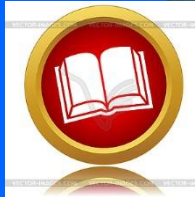




Огромные белые медведи имеют великолепный нюх и могут очень быстро бегать по льду, преследуя жертву. Он так силён, что может убить человека одним ударом лапы.

# ГРЕНЛАНДСКИЙ КИТ

Самые крупные животные океана - киты. Они похожи на рыб, но это звери. Весят киты до 100 тонн, достигают в длину до 21 м. Питаются киты плавучими растениями, маленькими рачками. Гренландский кит занесён в **Красную книгу** России.



# ДОПОЛНИ РАССКАЗ О РАСТИТЕЛЬНОМ МИРЕ АРКТИКИ

На островах прямо на голых **камнях** встречаются **лишайники**, они очень **малы**. Также приспособились к жизни на камнях **мхи** и **полярные маки**. В толще воды, не покрытой **льдом**, большое количество **водорослей** ....



# Назовите животных Арктики





# Цепь питания

Водоросли → рыба → белый медведь



# ТЕСТ

## 1. Природная зона Арктики расположена...

- а) на островах Индийского океана;
- б) на островах Северного Ледовитого океана.

## 2. В ледяной зоне растут...

- а) кедры, берёзы, черёмуха;
- б) лишайники, мхи, полярные маки.

## ~~3. В Арктике обитают животные...~~

- а) моржи, тюлени, белые медведи;
- б) ~~волки, белые медведи, рыси.~~

## 4. Найди верную цепь питания:

- а) рыба- гагарка- белый медведь;
- б) водоросли- рыба- тюлень.

## ~~5. Большое скопление птиц на скалах называют...~~

- а) «птичьи базары»;
- б) «птичьи рынки».



