

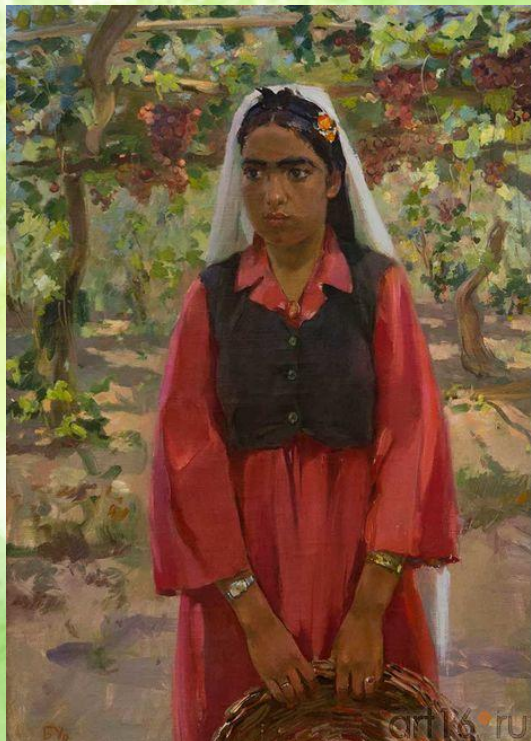


**Хэерле көн сиңа да,  
Хэерле көн миңа да.  
Хэерле көн безгә дә,  
Хэерле көн сезгә дә.**

- Тулы жөмлөләр белән сөйлә;
- Игътибар белән тыңла, бүлдермә.
- Кеше фикерен кабатлама, үз фикереңне әйт



Натюрморт булмаган  
картинаны билгелә.



Бакый Урманче “Бану”



Харис Якупов “Сирень”

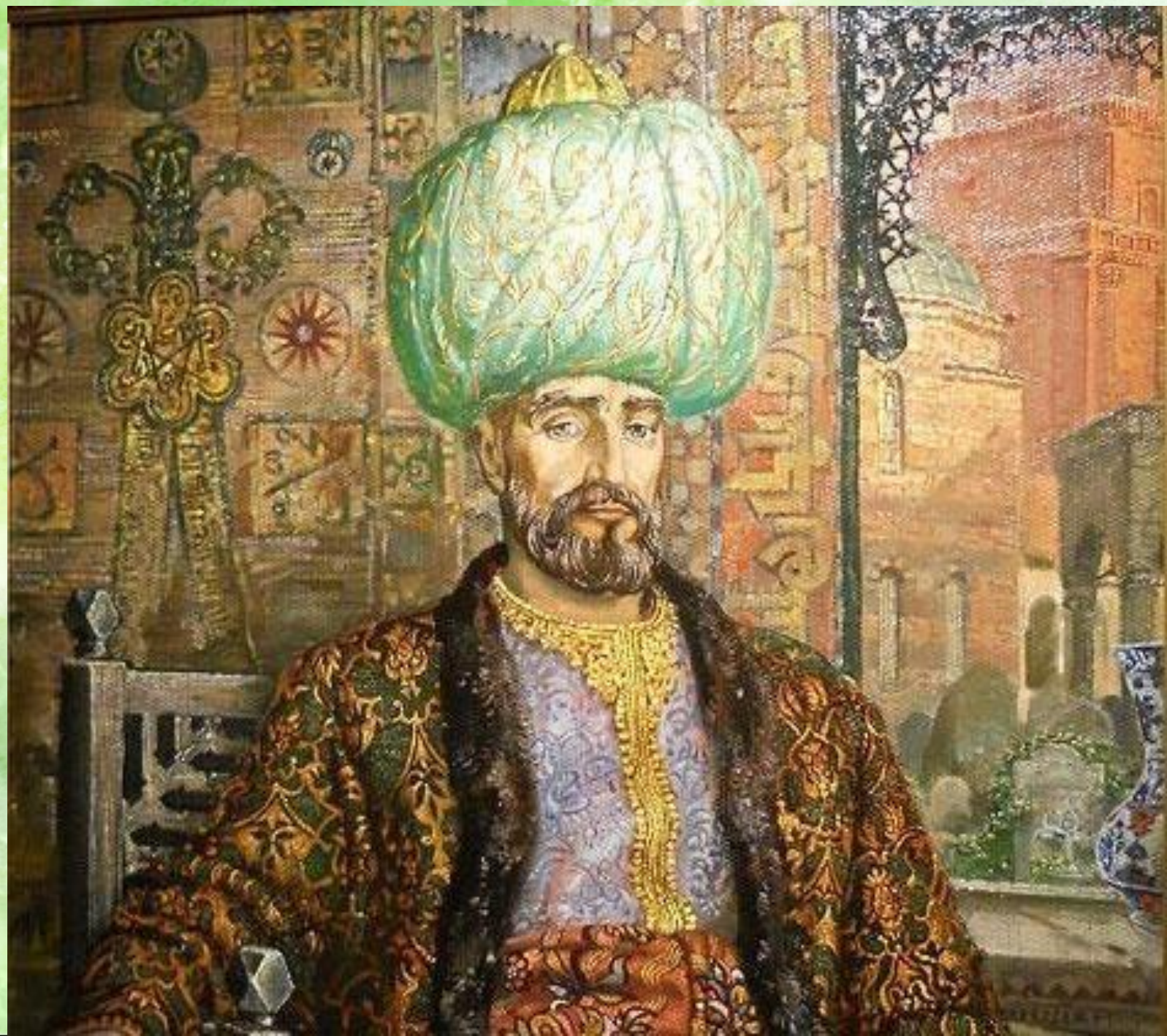


Бакый Урманче











- **Мәчет**- мөселманнарның гыйбадәт кылуы өчен төзелгән архитектура корылмасы.





Гөмбәз — кабарынкы формада ярымшар  
сыман итеп эшлэнгән түбә.





- Манара — 1.  
Мәчет түбәсендә  
яки янында  
гадәттә түгәрәк,  
дүрт яисә  
күпкырлы тар  
конус рәв. биек  
корылма (мәзин  
шуннан азан әйтә).  
2. Гомумән,  
шундый  
формадаarak  
эшләнгән  
һәртөрле тар биек  
корылма...















# Өй эше

Ижади эш . Картина  
буенча инша язарга