

Влияние речи педагога на развитие речи детей



Слово - визитная карточка человека



От того, насколько грамотно человек выражается, зависит его успех не только в повседневном общении, но и в профессиональной деятельности.

Особенно актуально данное утверждение по отношению к речи педагога, работающего с детьми дошкольного возраста

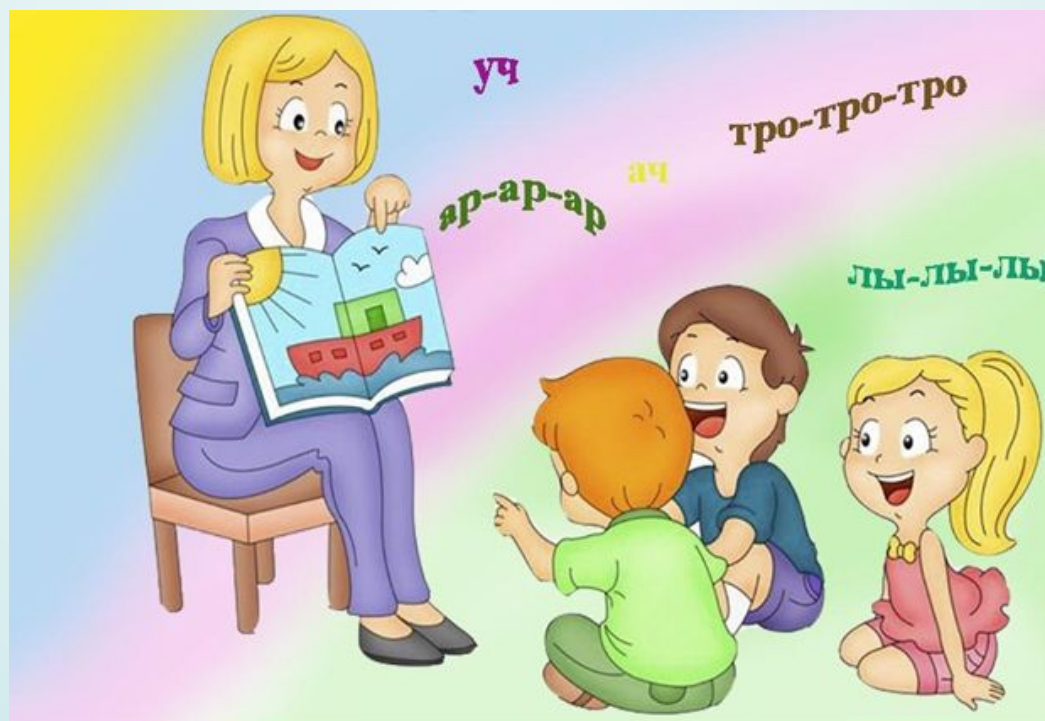
Культура речи
детей неразрывно
связана с культурой
речи педагога и
всех окружающих





Плодотворно работать над речью детей
может только педагог, владеющий
собственной речью и постоянно
заботящийся об ее усовершенствовании

Речи педагога должны быть присущи:



Грамотность



Следует разбираться в особенностях своей речи, учитывать ее ошибки и погрешности, бороться с ними путем постоянного самоконтроля и совершенствования своего языка

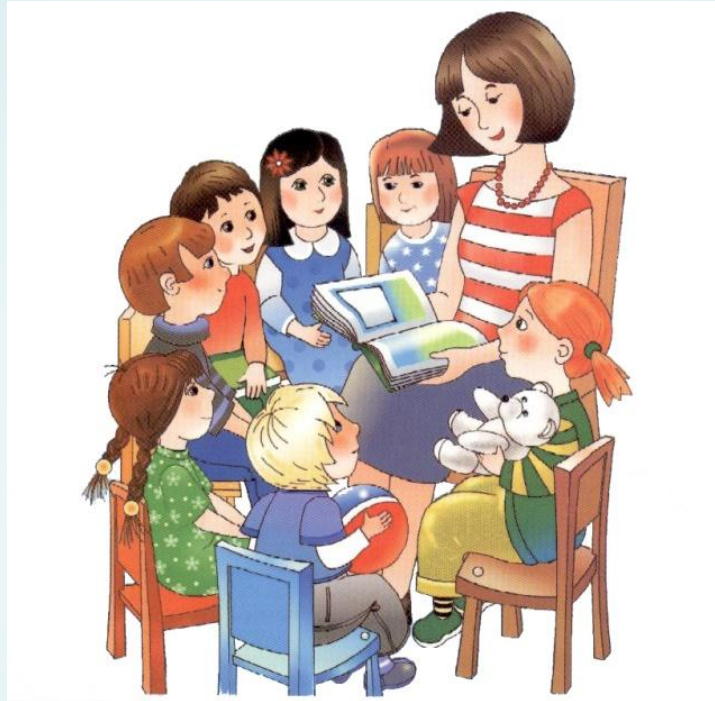
Необходимо учитывать



возраст и жизненный опыт ребенка при общении с ним.

Чем младше ребенок, тем проще должна быть синтаксическая структура обращенной к нему речи: предложения должны быть короткими, простыми

Простота



необходима для того, чтобы правильно и ярко изображать процессы создания фактов человеком и процессы влияния фактов на человека.

(М.Горький. «Литературные забавы»)

Понятность



Требование связано с действенностью, эффективностью устного слова. Имеет отношение не только к ребенку, но и родителям детей

Эмоциональность



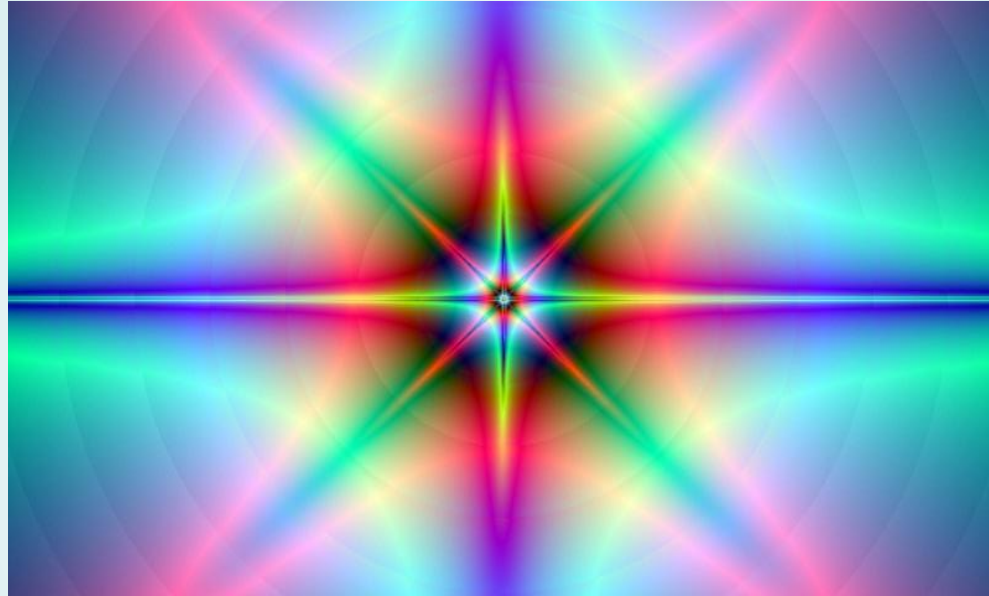
Дети отзывчивы на эмоциональное поведение взрослых, проявляют эмоциональную чуткость ко всем действиям педагога, особым образом реагируя на его голос, настроение, мимику, жесты

Выразительность



усиливает эффективность выступления - яркая речь вызывает интерес у слушателей, поддерживает внимание к предмету разговора, оказывает воздействие не только на разум, но и на чувства, воображение детей

Точность



Точность как признак культуры речи
определяется умением четко и ясно
мыслить, знанием предмета речи и законов
русского языка

Культура речи



Культура речи педагога влияет на культуру речи окружающих

Чистота речи



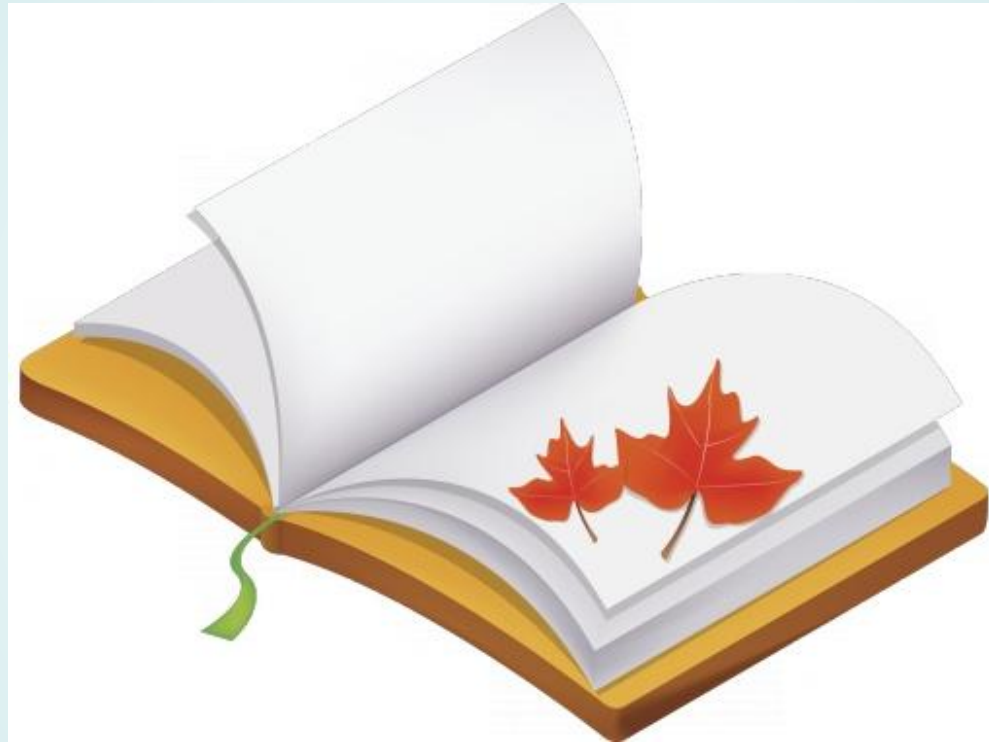
Отсутствие в речи лишних слов,
слов-«сорняков», слов-«паразитов»

Слова, засоряющие нашу речь

**Вот, как бы,
значит, так
сказать, ну,
вообще,
наверное, м-м,
э-э, то есть ...**



Правильность словесных обозначений



Соблюдение норм, свойственных
литературному языку

Регуляция темпа



Ребенок не способен следить за содержанием слишком быстрой речи. Недопустима и слишком медленная, растянутая речь

Регуляция силы голоса



Говорить настолько громко или тихо, насколько этого требуют условия момента или содержание речи

Голос – главный инструмент общения педагога

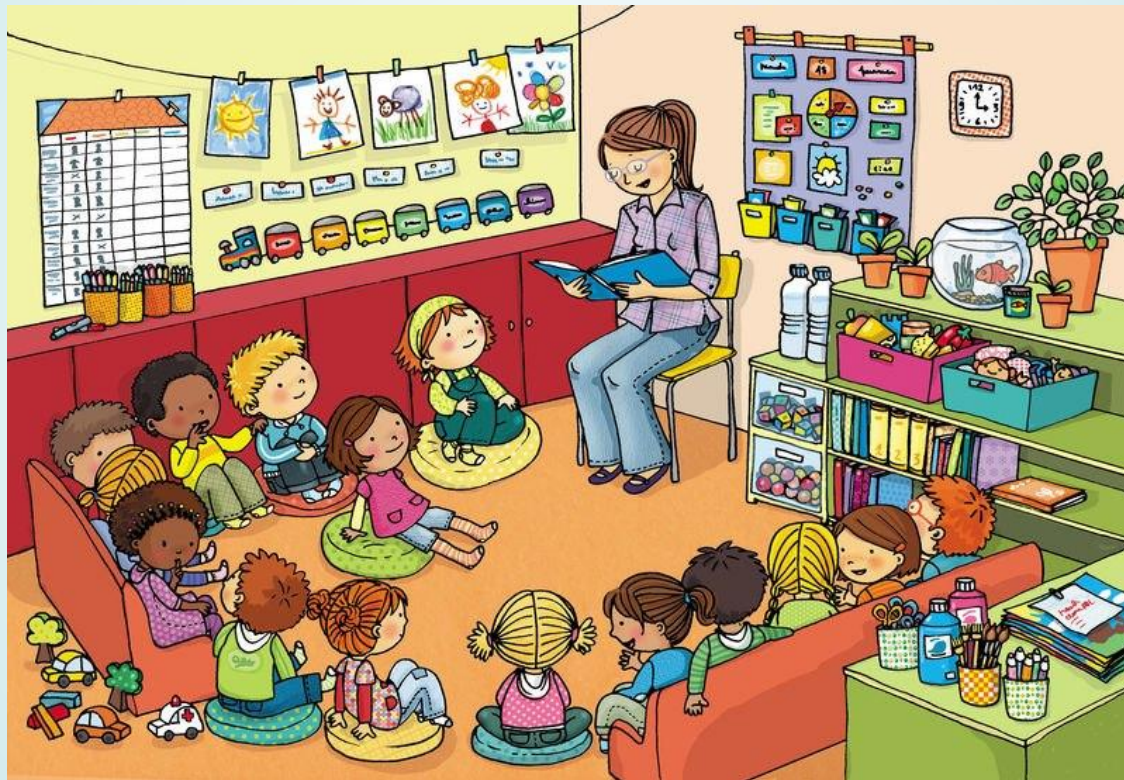


Голос педагога



должен быть выразительным, звучным, энергичным, привлекать внимание, но не раздражать, звать к действию, а не убаюкивать

Советы педагогам





Говорите с детьми
обыкновенным,
правильным языком, но
языком простым и,
главное, – говорите
медленно, ясно и громко

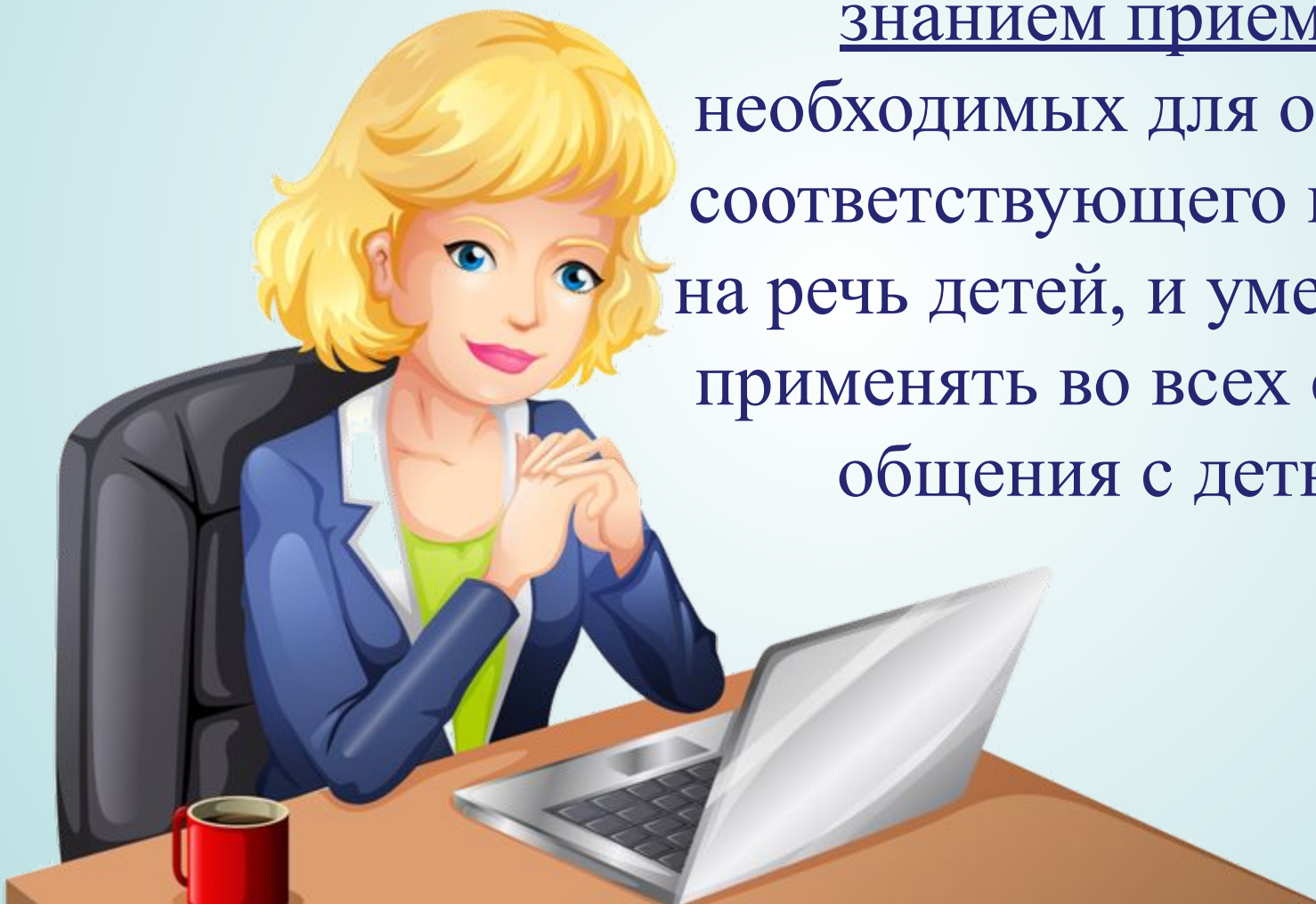
От точности речи зависит точность
восприятия, отчетливость понимания,
а стало быть и мышления





Речь педагога должна быть эмоциональна, по возможности образна, выразительна и отражать тот интерес, внимание, ту любовь к ребенку, наличие которой необходимо каждому педагогу

Необходимо владеть
методическим мастерством,
знанием приемов,
необходимых для оказания
соответствующего влияния
на речь детей, и умением их
применять во всех случаях
общения с детьми



Дети должны слышать
речь правильную,
ясную, логически
последовательную



Предлагайте слуху детей лишь
совершенные образцы речи!





**Педагогу необходимо постоянно
самосовершенствоваться...**