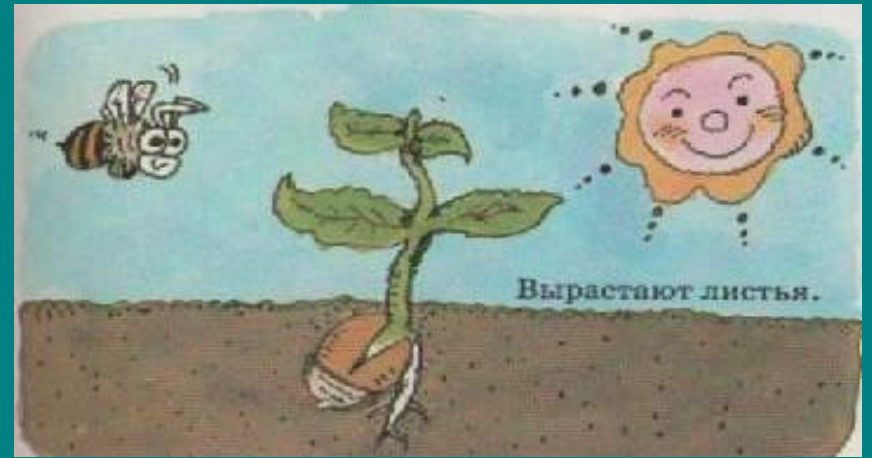
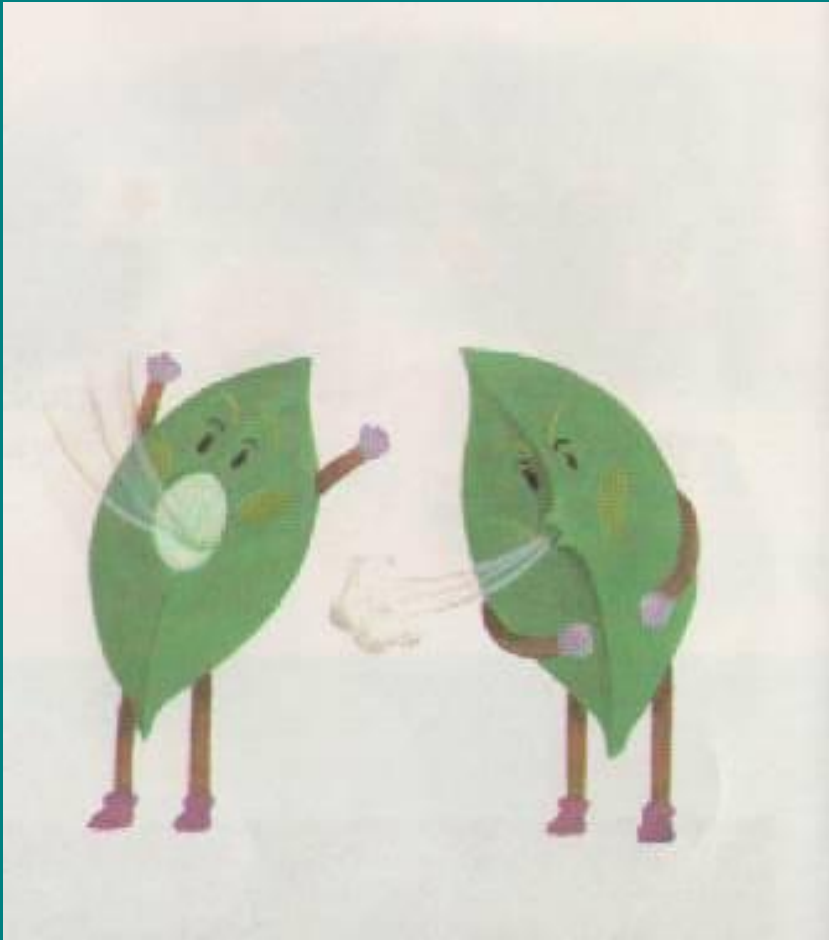


- Окружающий мир. 2 класс.
- Программа «Перспективная начальная школа».
- Авторы: О.Н.Фетотова, Г.В.Трафимова, С.А.Трафимов.
- Составлен и проведён учителем начальных классов Смирновой Е.Н.
- МОУ СОШ №49 ст.Смоленской Северского района Краснодарского края

Корень, стебель и лист.



Цель урока:

- В ходе опытов и наблюдений выявить значение корня, стебля и листьев в жизни растений;
- развивать познавательный интерес к предмету путём вовлечения школьников в исследовательскую работу;
- развивать кругозор учащихся.

Оборудование и наглядные пособия: учебники, хрестоматии, тетради для самостоятельной работы, комнатное растение-бальзамин с окрашенными листочками, комнатное растение-бальзамин листочками, намазанными вазелином три дня назад, «подопытное» комнатное растение бальзамин, стеклянная банка с водой, пробирка с цветной водой, подкрашенной чернилами или раствором марганцовки, вазелин, ложечки, тазик с водой, ручные лупы, интерактивная доска, мультимедийный учебник «Уроки Кирилла и Мефодия. Окружающий мир .2класс»

Объясни, почему только в одной из баночек у семян появились корешки?



Начало опыта _____ (число, месяц)

Номер горшочка	Появление стебелька	Появление листочков
1		
2		
3		

- Для нормального развития растения ему необходимы:

- _____

Какие условия необходимые для развития растений?



Свет, тепло , вода –наши лучшие друзья!



▲ Увядшее растение

Если вы поливаете его...



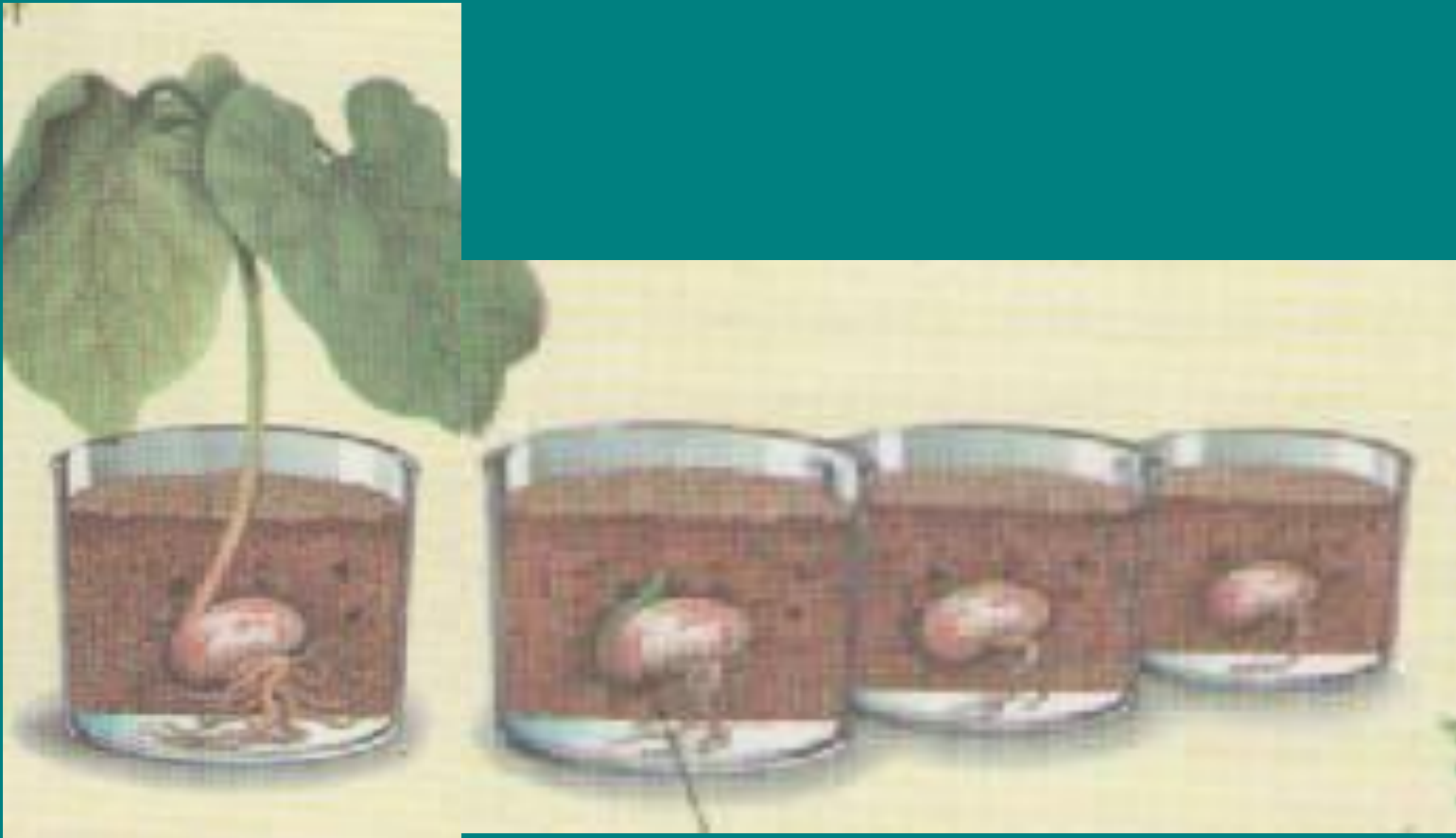
← Растение станет лучше



Части растения – это корень, стебель, лист, цветок, плод с семенами. Все эти части есть у травянистых растений, кустарников, деревьев.



Развитие растения и семени.



- Первым при прорастании семян появляется корень и только потом стебелёк с листочками.

Корень

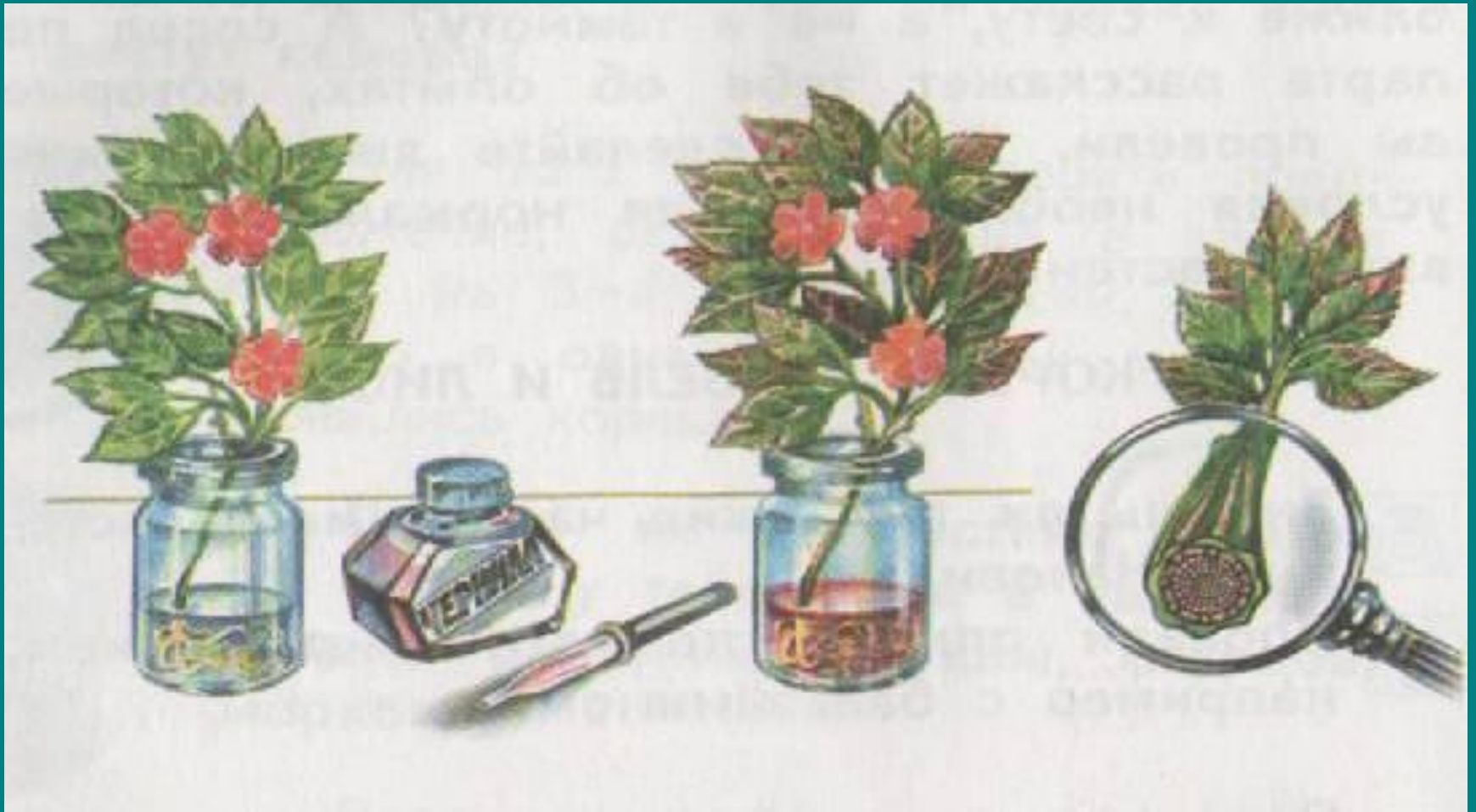


- Корень нужен растениям для того, чтобы впитывать влагу
- и брать питание из почвы, а также прочно удерживать растение в земле.
- Однако корни не просто «сидят» в почве, а помогают растению расти.
- Вытягиваясь и разветвляясь, они плотно прилегают к частичкам почвы, а
- тысячи крохотных волосков, вырастающих на молодом корне, всасывают из
- почвы необходимые дереву питательные вещества.
- По мере роста корни утолщаются и накапливают в своём теле
- большое количество сахара и крахмала, необходимых для питания и роста
- дерева.
- Это пища растения.

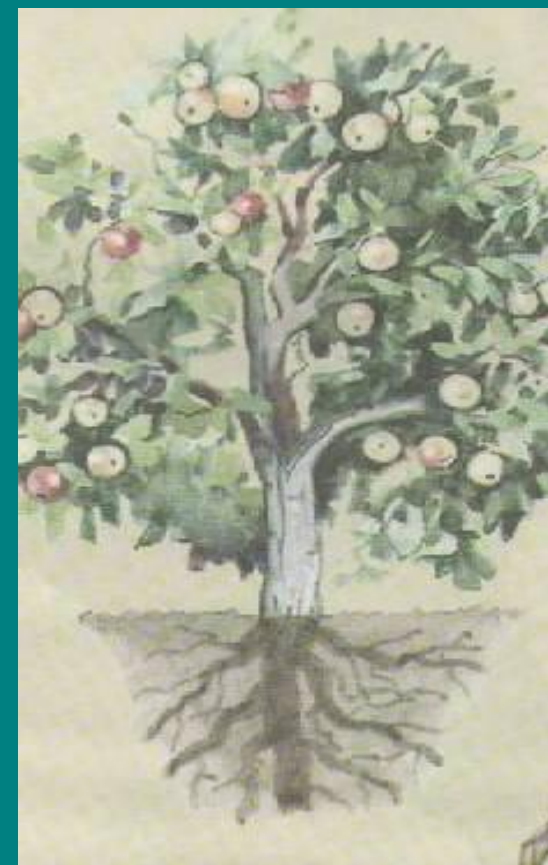


Стебель.

Проведём опыт с комнатным растением-
бальзамином...

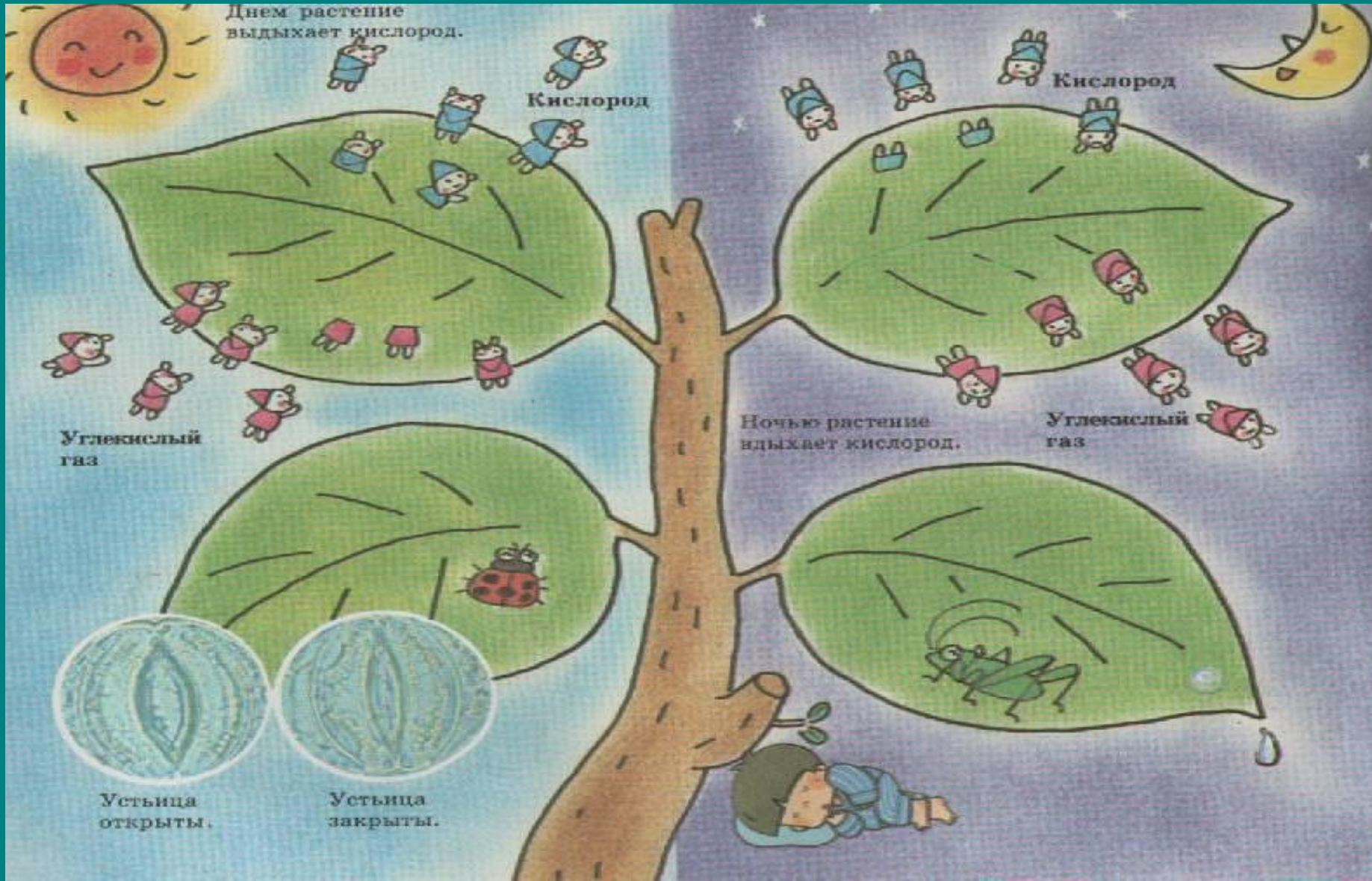


Листья окрасились потому, что стебель по трубочкам-сосудам доставил листьям цветную воду, добытую корнем растения. Поэтому главная работа стеблей соединять между собой листья и корни. Корни всасывают воду и поэтому уходят глубоко в почву.



Лист.

Через эти отверстия (устьица)
растение дышит.



Почему ель и сосна гибнут в промышленных городах и районах, а лиственница живёт?

