

Презентация на тему:

” НАРОДНЫЕ  
ПРОМЫСЛЫ.  
ПОСУДА”

ПОДГОТОВИЛА: ВОСПИТАТЕЛЬ ГБДОУ Д\С №1

Г.САНКТ-ПЕТЕРБУРГА

ДЕНИСОВА Н.С

## Русские народные промыслы

Народные промыслы дошли до нас с давних времён – роспись, резьба, кружево.

Роспись следует считать одним из самых популярных видов декоративно-прикладного искусства. В русском народном творчестве существует большое количество разновидностей этого вида декоративно-прикладного искусства. Вот некоторые из них.



## Керамическая посуда из Гжели



Гжельская роспись — это древнее, традиционно русское искусство, истоки которого зародились в русской глубинке. Любимый узор гжельских мастеров — роза.

Откуда пошло название промысла?

Версий несколько:

от старорусского «жгель» — посуду в печи обжигают. В честь речки Гжелки в Смоленской области.



## Хохломская роспись



Хохлома— старинный русский народный промысел, родившийся в селе Хохлома. Роспись выглядит ярко, несмотря на тёмный фон. Для создания рисунка используются такие цвета, как *красный, жёлтый, оранжевый*, немного *зелёный* и *голубой*. Также в росписи всегда присутствует *золотой* цвет. Традиционные элементы Хохломы — красные сочные ягоды рябины и земляники, цветы и ветки. Также часто встречаются птицы, рыбы и звери.



# Жостовская роспись



Жо́стовская ро́спись — русский народный художественный промысел росписи кованых металлических (жестяных) подносов, существующий с 1825 года в деревне Жостово Основной мотив жостовской росписи — цветочный букет.



## Палехская лаковая миниатюра



**Палехская миниатюра** — народный промысел, развившийся в посёлке Палех. Обычно расписываются шкатулки, ларцы, брошки, игольницы и прочее.



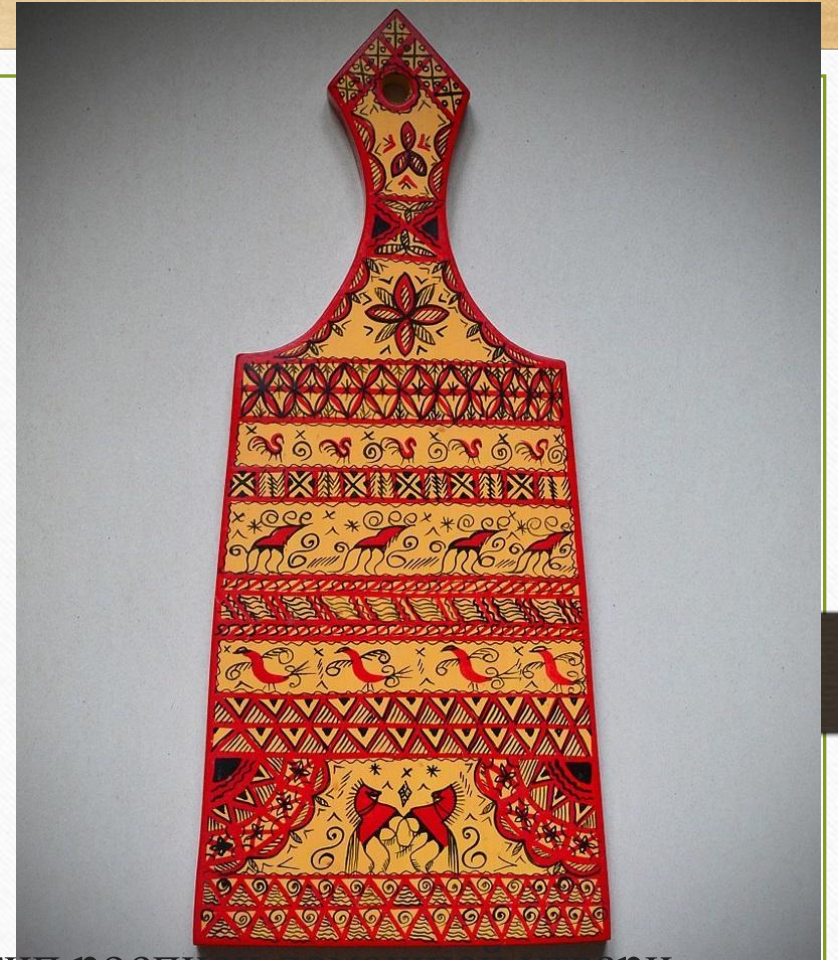
## Городецкая роспись



Городецкая роспись берет свое начало с XIX века. В это время она стала русским народным художественным промыслом, который возник в Нижегородской губернии около города Городец. . В росписях основное впечатление дают жанровые сцены.



## Мезенская роспись



Мезенская роспись по дереву, или палащельская роспись — тип росписи домашней утвари — прялок, ковшей, коробов, братин, сложившийся в низовьях реки Мезень. Расписанный предмет покрывали олифой, что предохраняло краску от стирания и придавало изделию золотистый цвет. Выполненные чёрной и красной красками, фигурки животных словно возникают из геометрического орнамента