

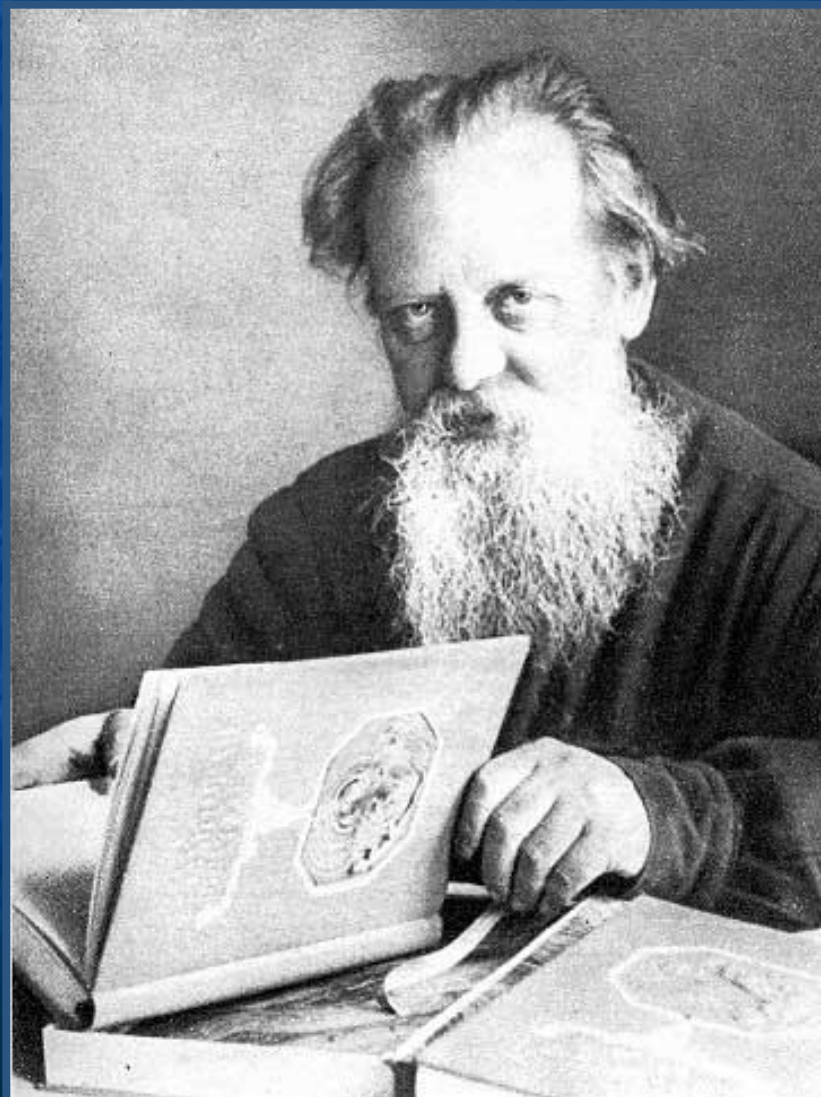
**Ты сам – мастер
декоративно-
прикладного искусства.**

Эскиз подсвечника на
основе растительных форм.

Слова и термины.

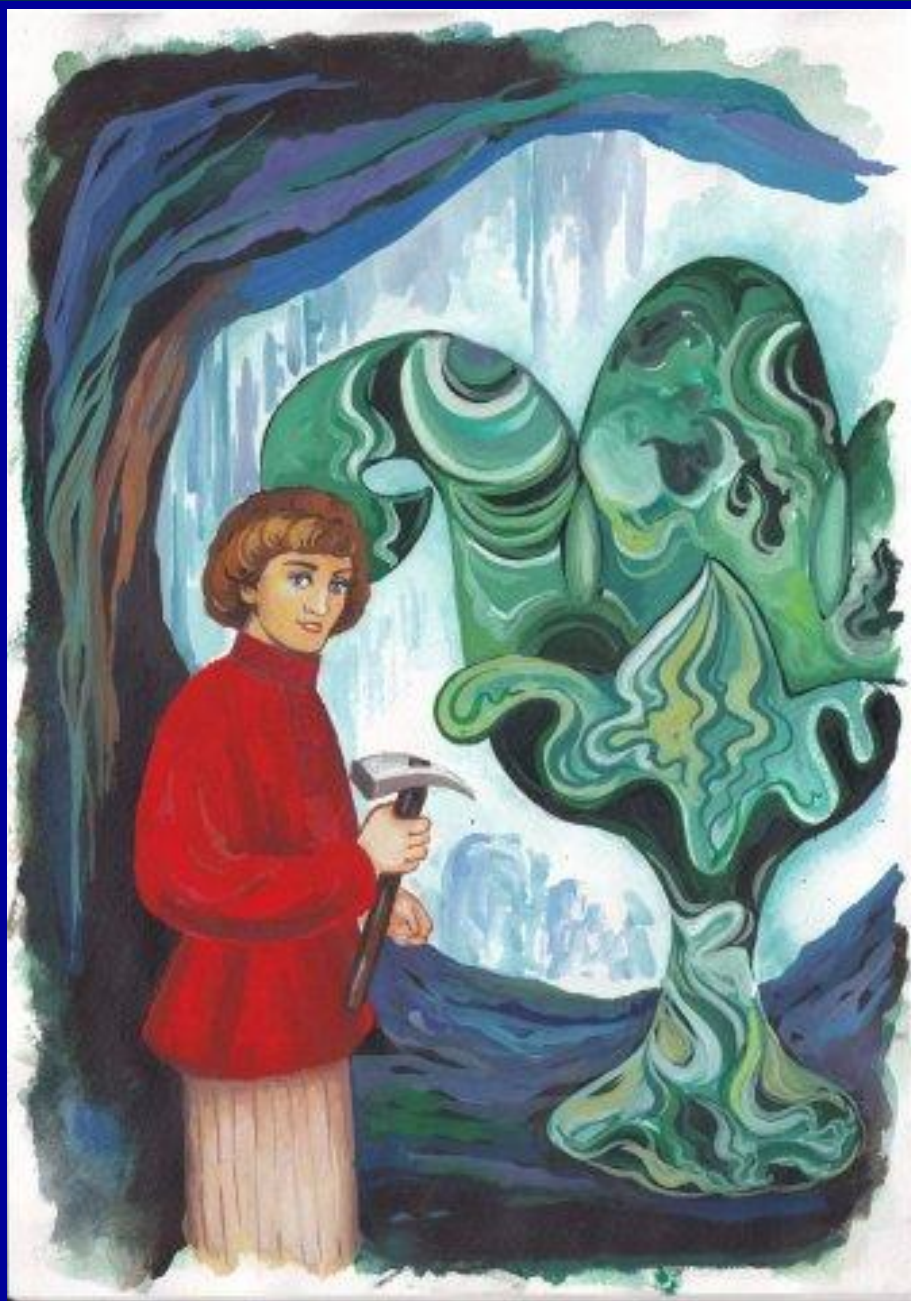
- **Графика**
- **Пастель**
- **Уголь**
- **тушь**

Павел Петрович Бажов





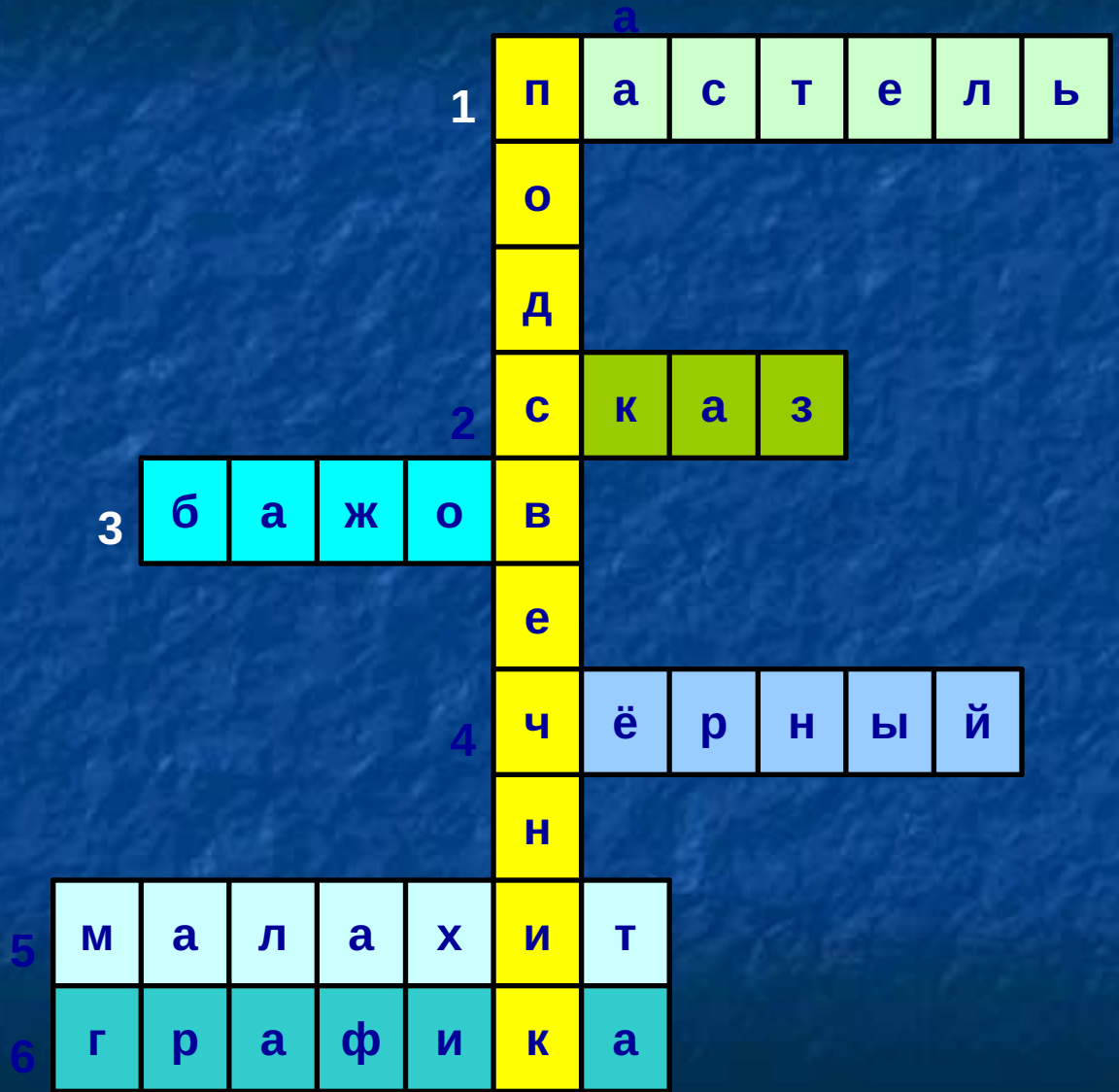
Данила-
мастер и
Хозяйка
медной горы.



Каменный цвЕТОК



Ответьте на
главный вопрос:
Почему сказочно
красивый
каменный
цветок не
принёс радости
и счастья
Даниле
Мастеру?



Немного об истории подсвечника.

Использование свечей упоминается ещё с библейских времён, а до изобретения электричества они считались главным альтернативным источником света. Археологи нашли глиняные подсвечники, которые датируются 400 годом до нашей эры. Подсвечники упоминаются в рассказах о Моисее, Вавилоне, Древнем Риме и постоянно проскальзывают через целую историю человечества, как предметы, необходимые в домашнем хозяйстве, в церковных учреждениях, различных духовных и культурных ритуалах и церемониях.

В производстве подсвечников всегда придавалось большое значение эстетике и материалам изготовления. Различные типы подсвечников выполнены из множества видов материалов; таких как глина, керамика, медь, железо, алюминий, бронза, серебро, золото, стекло, дерево и т.д., а по форме разделены на низкие и высокие подсвечники и подсвечники для 1 или двух и более свечей. Украшались они добавлением драгоценных камней, стеклянных и зеркальных кусочков и других деталей, а всё для того, чтобы могли идеально подойти любому интерьеру и экстерьеру.

Подсвечники являются идеальным декоративным украшением для дома. Благодаря их основной функции, присутствуют в различных интерьерах, таких как, места отдыха, рестораны, гостиницы и т.д.







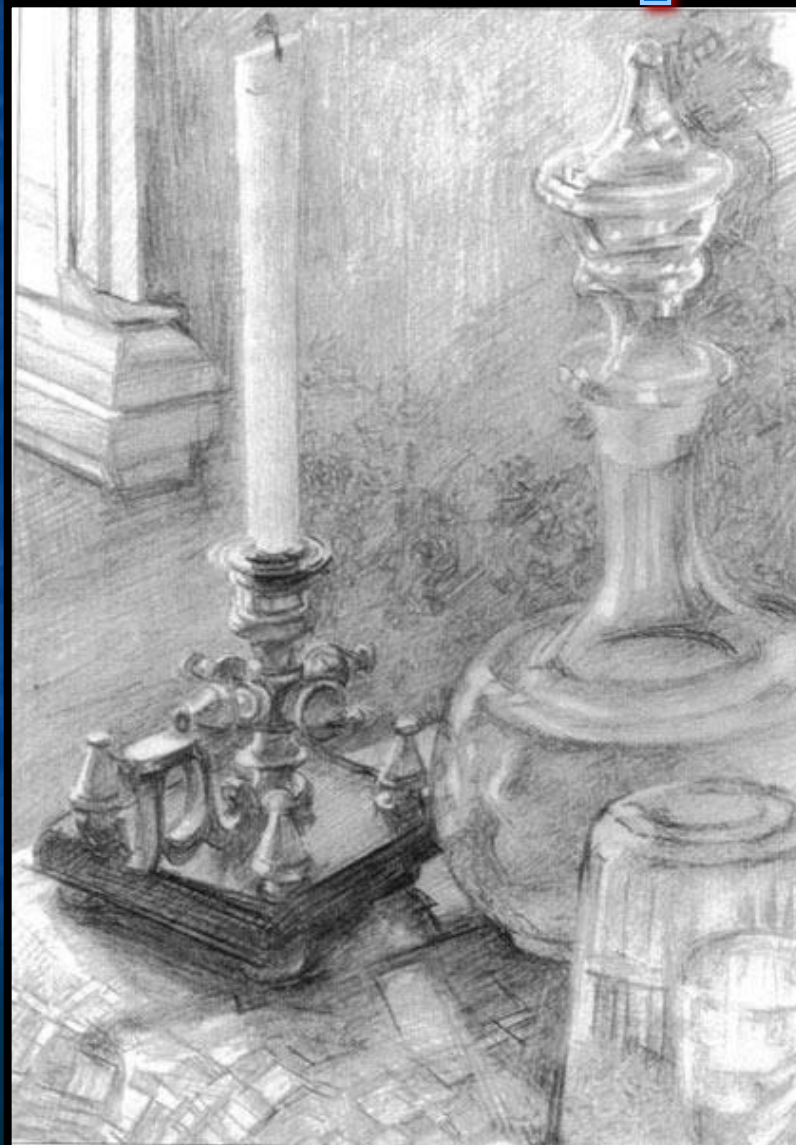


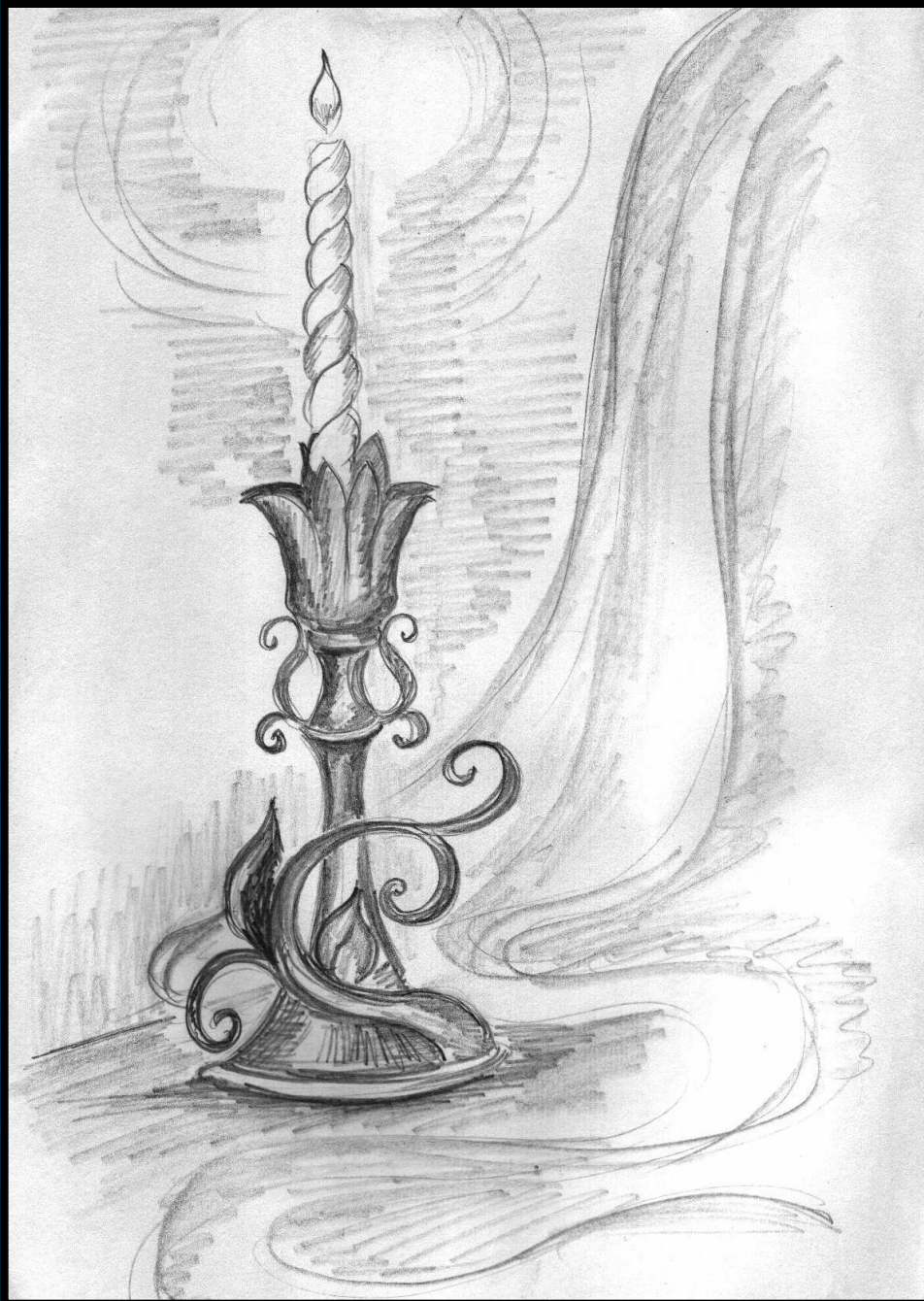




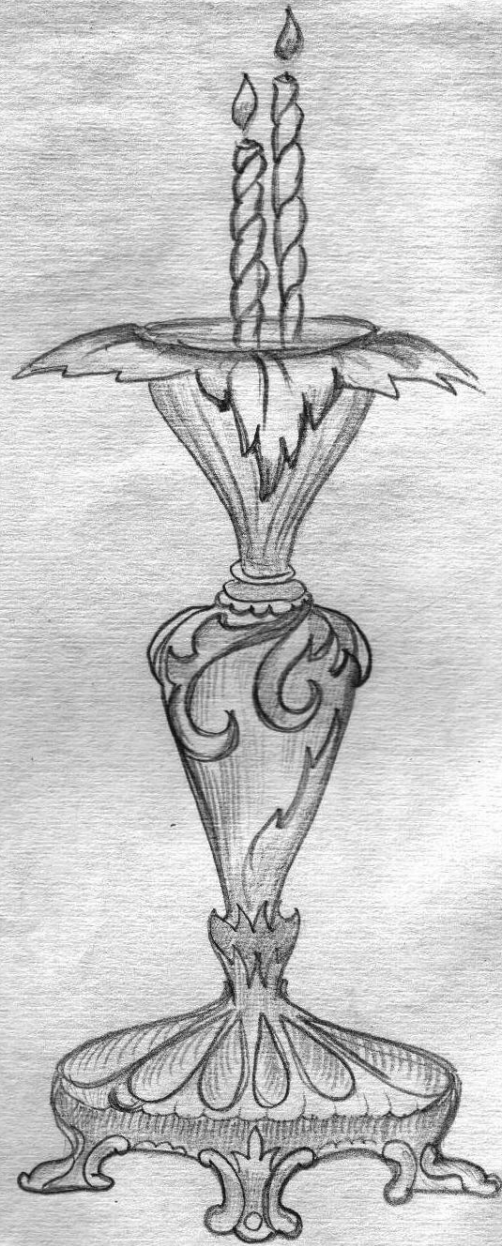


Подсвечники в рисунках









Спасибо за работу на уроке!