

# Географические карты

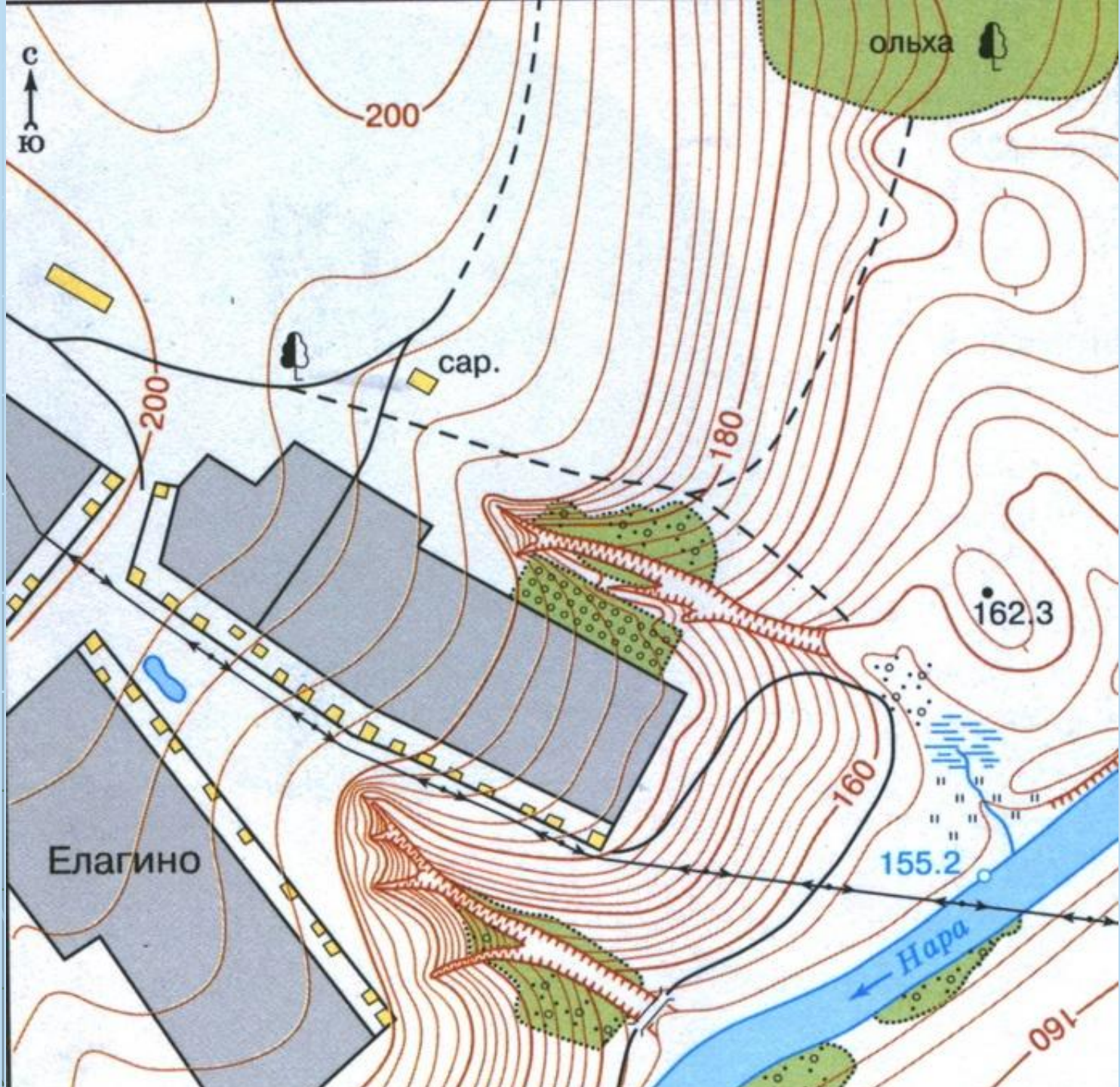


*Тарасенко Маргарита Алексеевна,  
учитель начальных классов высшей категории  
МБОУ СОШ №182 города Новосибирска*

# Какие существуют изображения земной поверхности?









# Глобус





Каковы  
недостатки  
глобуса в  
изображении  
земной  
поверхности?

# Географические карты

- Древние карты
- Виды карт
- Условные знаки
- План изучения карты



# Древние карты



# Птолемей

*Птолемей составил подробную карту Земли, подобной которой никто до него еще не создавал.*

*На ней была достаточно точная градусная сетка, 8000 точек от Атлантического до Индийского океана были нанесены по координатам, положение некоторых из них было определено астрономически, а большинство нанесено по маршрутам.*



# Виды карт

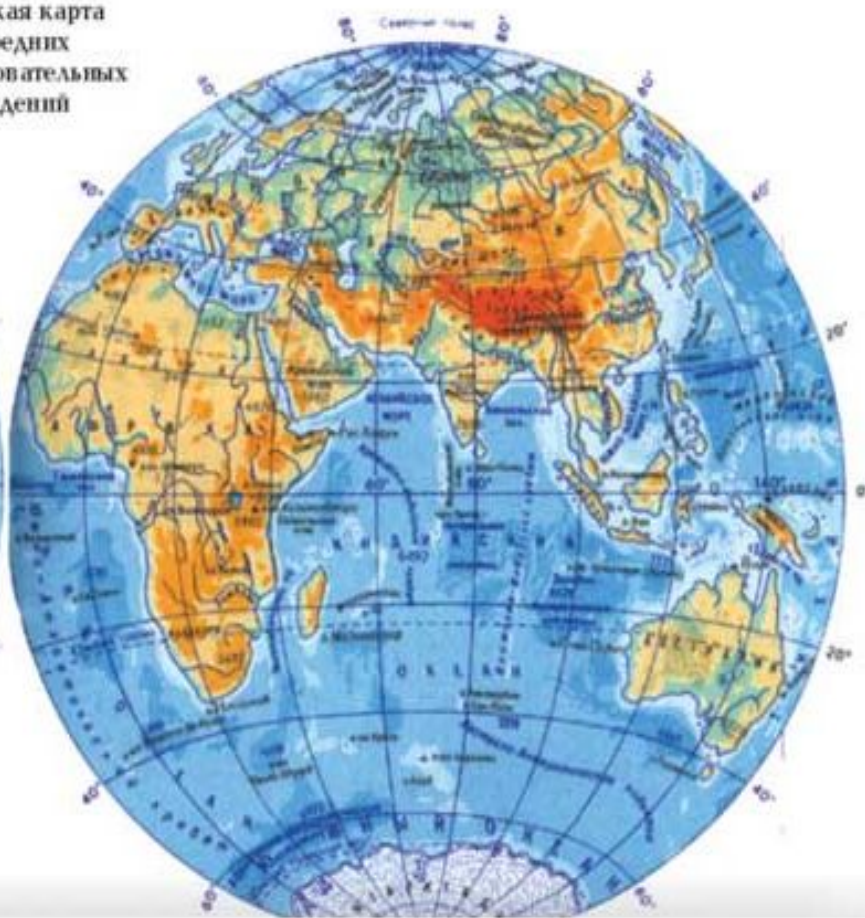
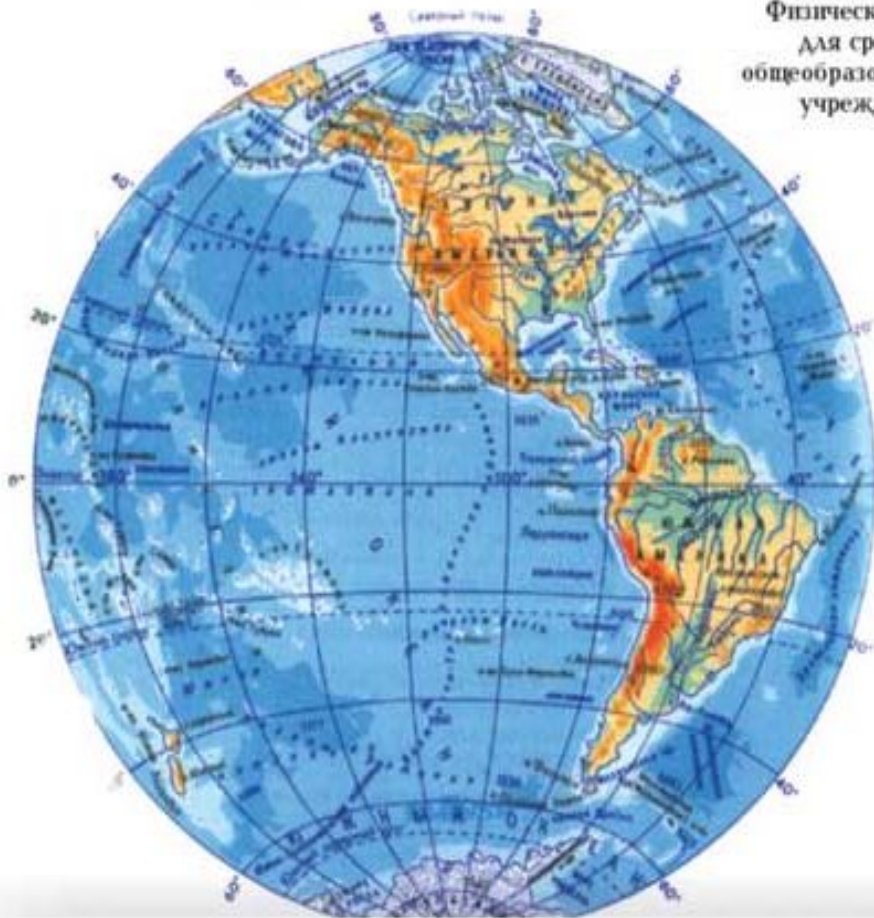
- Физические
- Политические
- Экономические
- контурные

# Физические карты

## ЗАПАДНОЕ ПОЛУШАРИЕ

## ВОСТОЧНОЕ ПОЛУШАРИЕ

Физическая карта  
для средних  
общеобразовательных  
учреждений

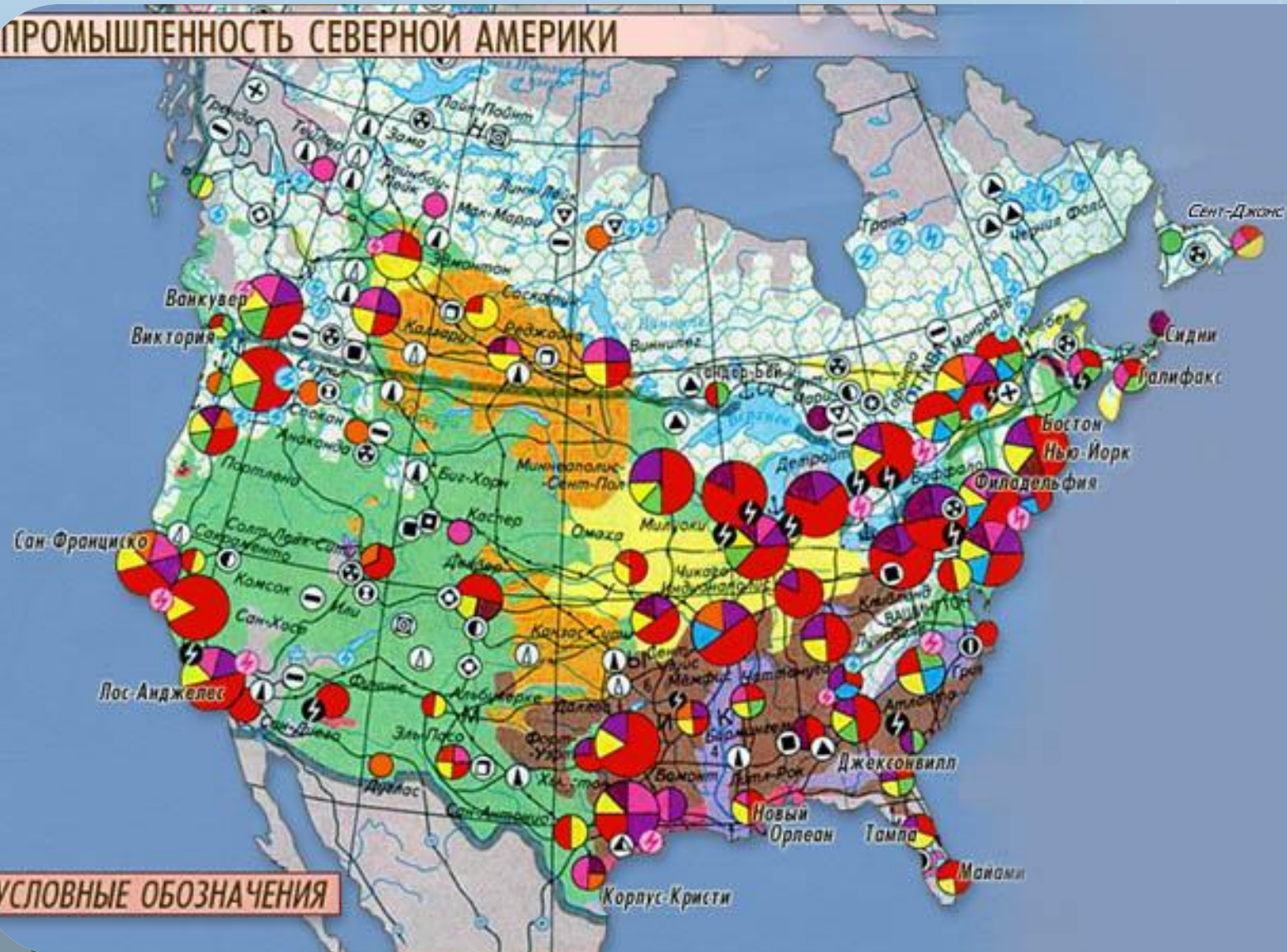


# Политические карты



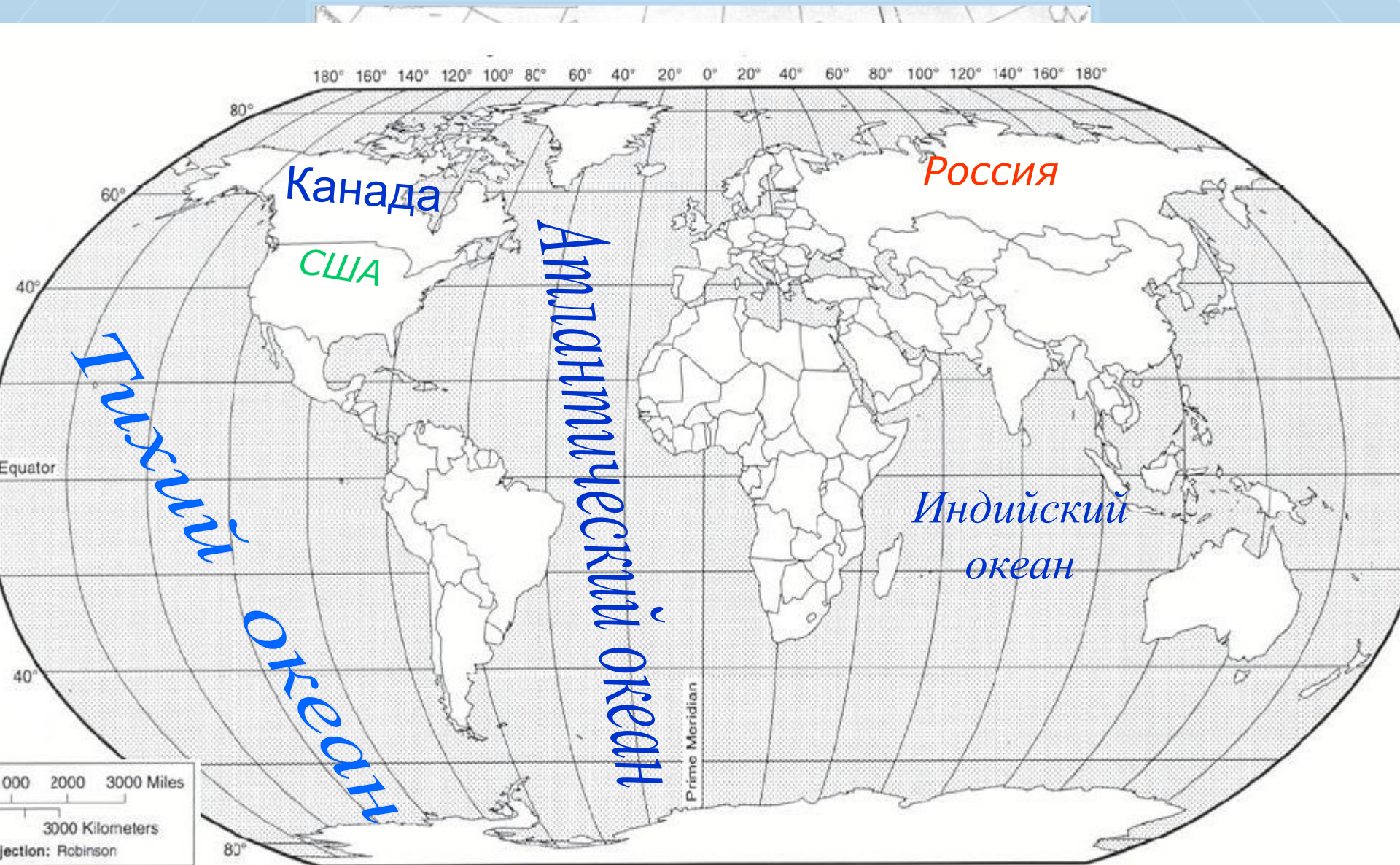
# Экономические карты

## ПРОМЫШЛЕННОСТЬ СЕВЕРНОЙ АМЕРИКИ



УСЛОВНЫЕ ОБОЗНАЧЕНИЯ

# Контурные карты

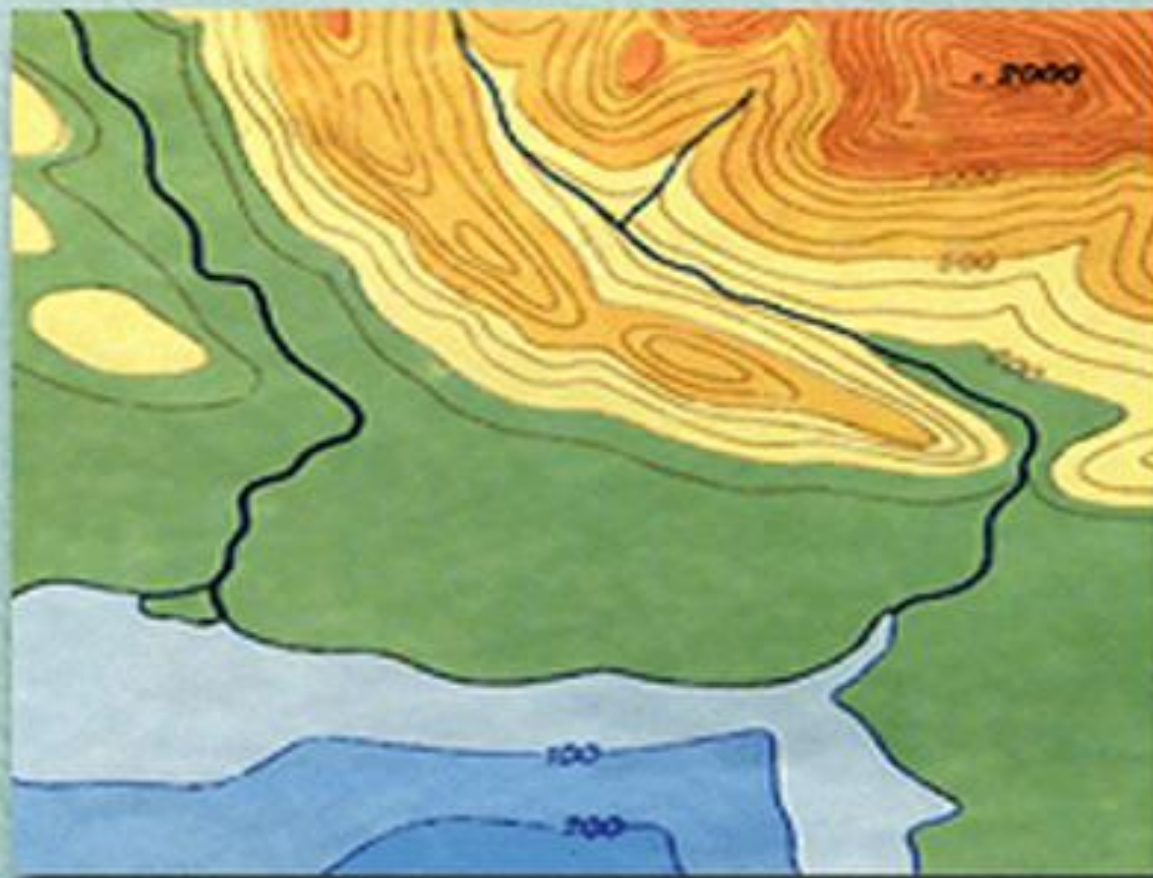


# Условные знаки

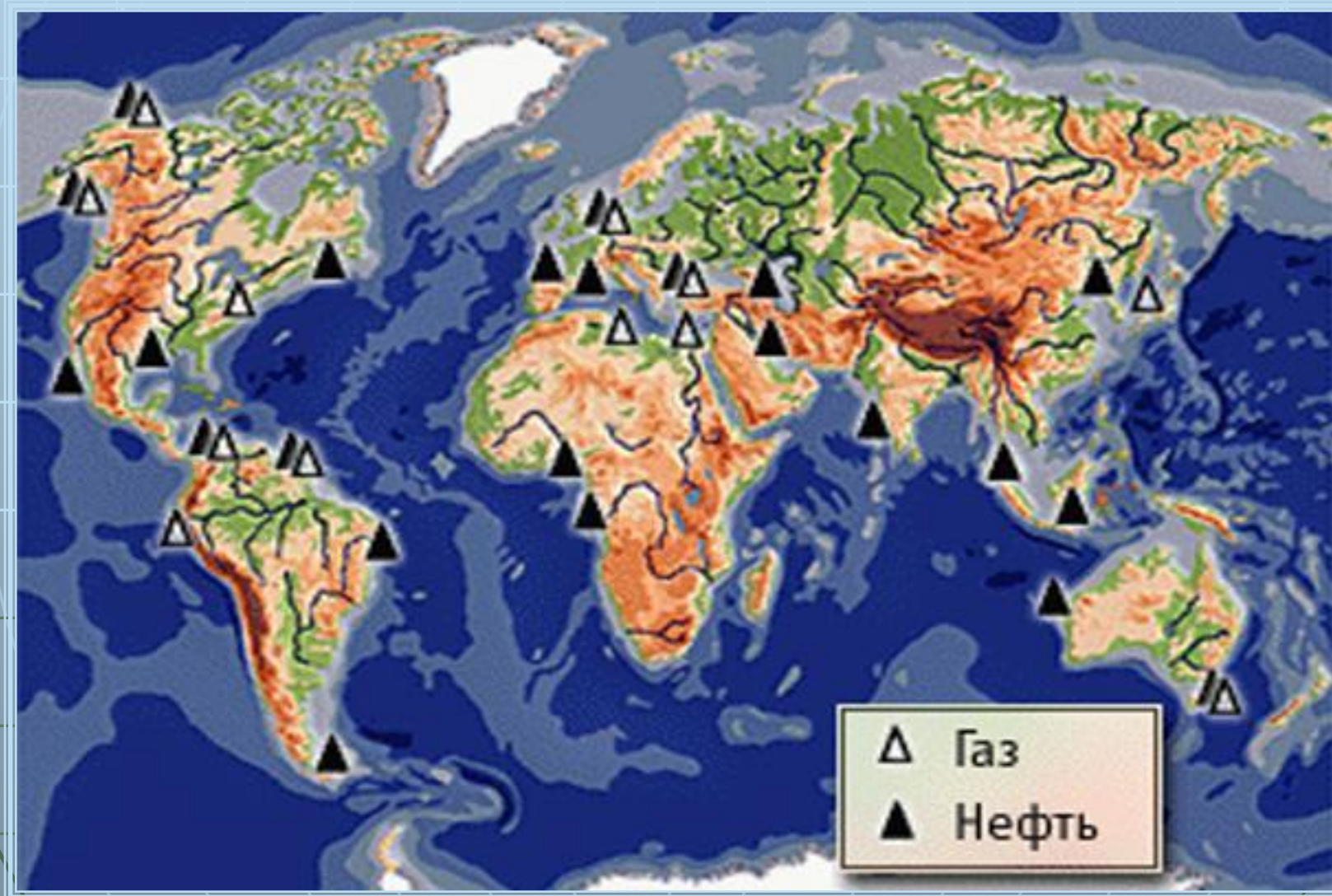
- Послойная окраска
- Значки



# Послойная окраска



# Значки



# План изучения карты

- Название
- Масштаб
- Легенда карты условные знаки)
- Что можно узнать по карте



# Физическая карта России



# Сравни

- Глобус
  - Условные знаки
  - Послойная окраска
  - Шкала глубин
  - Шкала высот
- Карта

# Проверь себя

- Какие полушария мы видим на карте полушарий?
- На глобусе или на карте полушарий можно увидеть Землю целиком?
- Что такое контурная карта?
- Как по цвету определить глубину водоёма или высоту горы?
- Чем похожи и чем отличаются глобус и карта?

# Домашнее задание

- Учебник с.19-27
- Рабочая тетрадь с.6-8
- Хрестоматия с.17-24