



Зачем нужны поезда?

Окружающий
мир
1 класс

Шадьярова
Галина
Владимировна



Задачи:

- уточнить и систематизировать представления учащихся о назначении поездов; об устройстве железной дороги;
- выполнять задание в парах на основании информации учебника

Планируемые результаты

Предметные	Метапредметные	Личностные
<ul style="list-style-type: none">• определять назначение поездов;• классифицировать поезда в зависимости от назначения;• знать устройство железной дороги	<ul style="list-style-type: none">• понимать учебную задачу урока, стремиться её выполнить, оценивать свои достижения на уроке;• работать в паре: извлекать информацию из рисунка-схемы, проводить взаимопроверку;• выполнять задание на основании информации учебника	<ul style="list-style-type: none">• определять личностный смысл изучения темы урока;• проявлять целостное восприятие окружающего мира



СИДЕНЬЯ

**РЕМНИ
БЕЗОПАСНОС
ТИ**

КУЗОВ

ДВИГАТЕЛ

ь

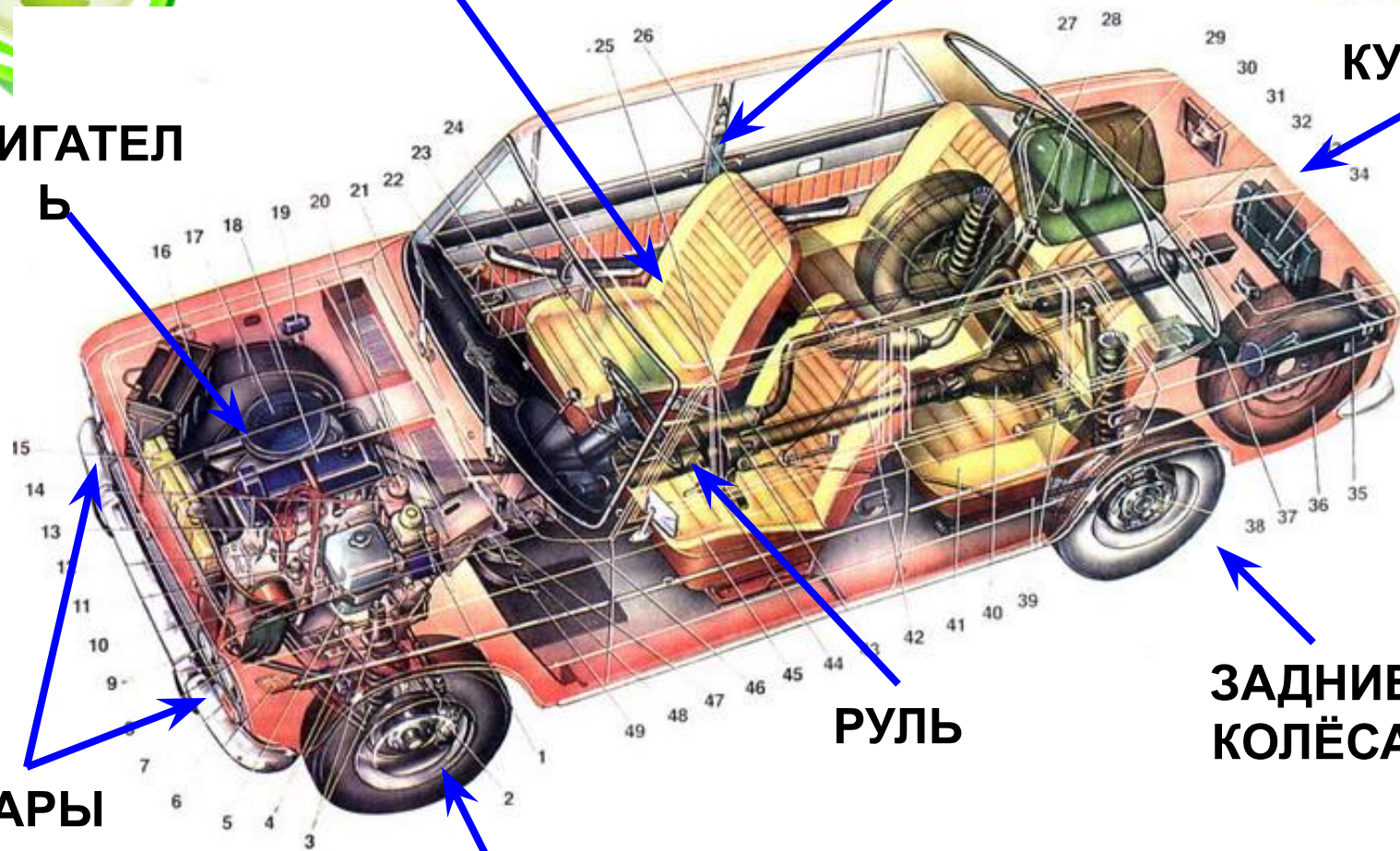
34

РУЛЬ

**ЗАДНИЕ
КОЛЁСА**

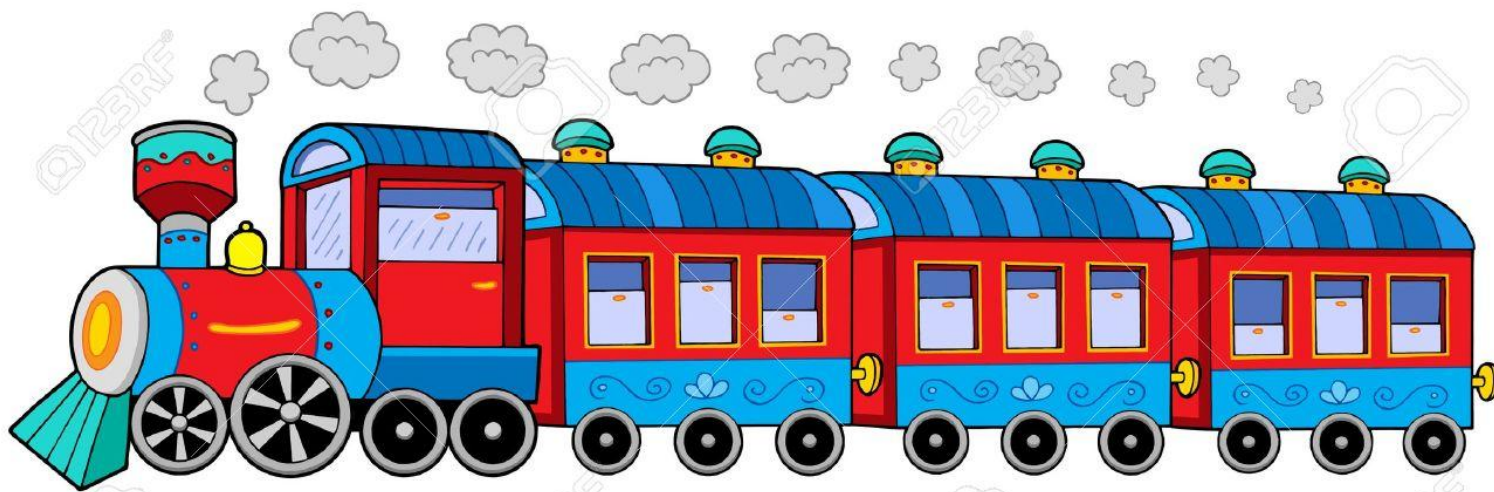
ФАРЫ

**ПЕРЕДНИЕ
КОЛЁСА**





Что за чудо? Вот машина!
Сто колёс. А где же шины?
По стальной дороге мчится.
Приглашает прокатиться.





Что за чудо? Вот машина!
Сто колёс. А где же шины?
По стальной дороге
мчится.
Приглашает прокатиться.







ЗАЧЕМ НУЖНЫ ПОЕЗДА?

Научимся объяснять назначение поездов, различать их основные виды.

Вспомните, какие поезда вы знаете. Рассмотрите фотографии. Расскажите о назначении этих поездов.

Сравните разные пассажирские поезда. Проверьте себя с. 90 .



Товарный поезд



Электричка



Поезд дальнего следования



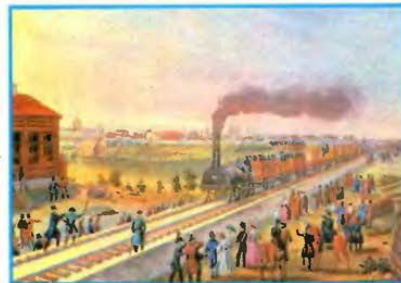
Поезд метро

В отличие от автомобилей, поезда передвигаются по железной дороге. Подумайте и расскажите, как устроены железные дороги. Проверьте себя с. 91 .

Знаете ли вы, что...

- первая в России железная дорога появилась более 170 лет назад? По ней ходили паровозы. А сейчас в нашей стране построена целая сеть железных дорог. Между Москвой и Санкт-Петербургом пассажиров перевозят высокоскоростные электропоезда — «Сапсаны».

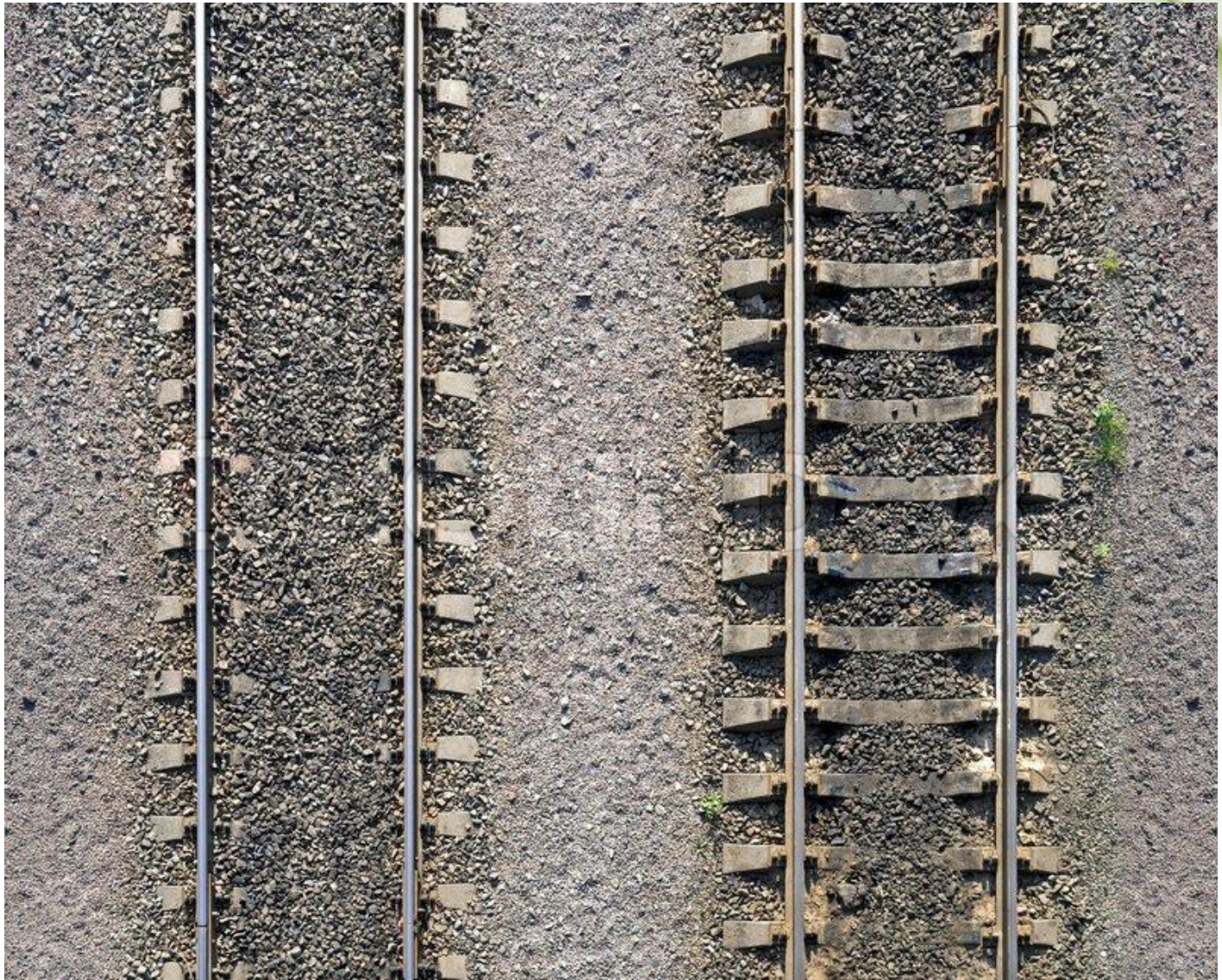
Используя эту информацию, расскажите, что изображено на старинной картине и современной фотографии.

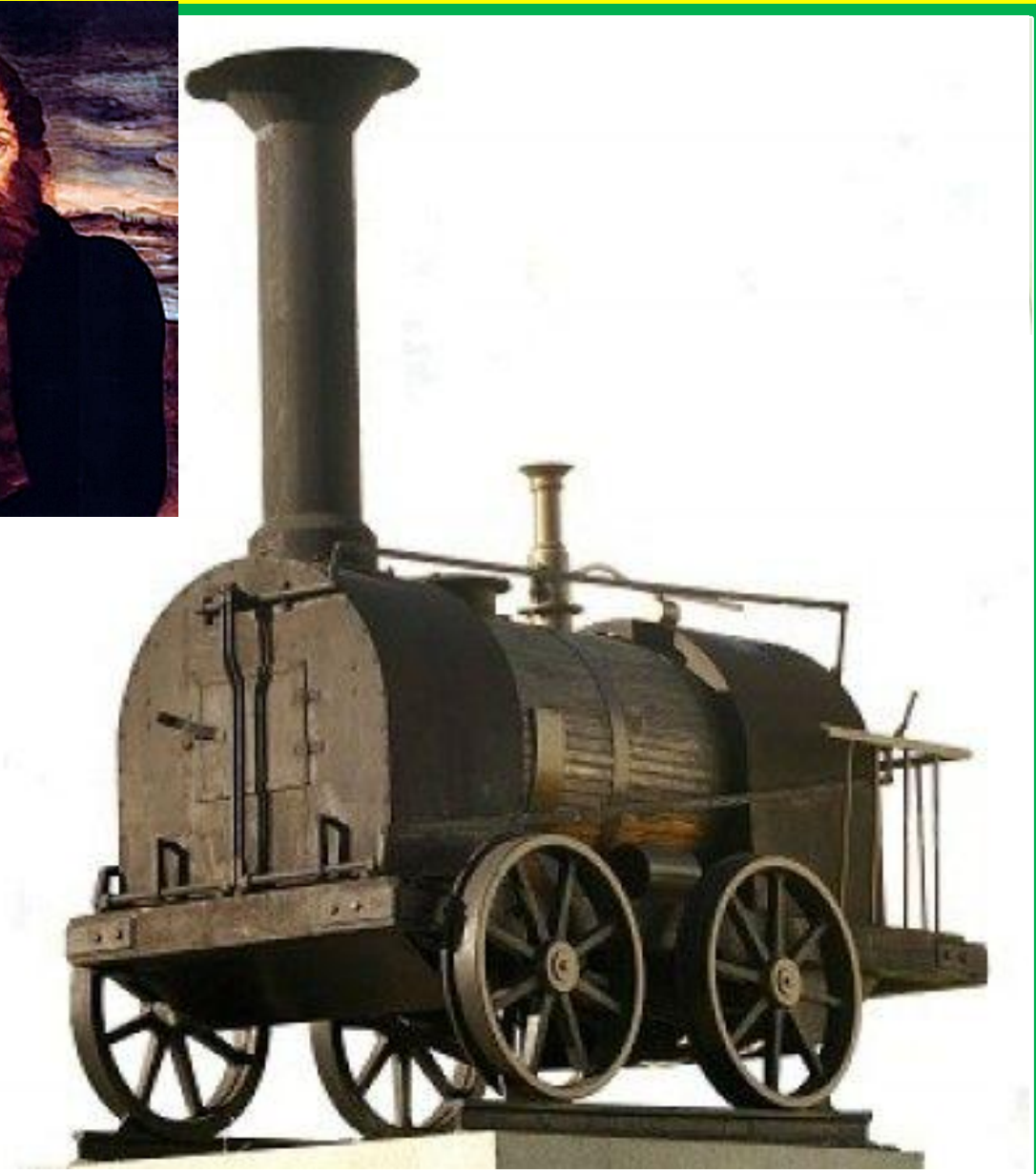


Поезда — это наземный и подземный транспорт. В отличие от автомобилей, поезда передвигаются по железной дороге. Поезда нужны для того, чтобы перевозить пассажиров и грузы.

1. Зачем люди создают поезда?
2. Какие бывают поезда?
3. Как устроена железная дорога?









ЗАЧЕМ НУЖНЫ ПОЕЗДА?



Научимся объяснять назначение поездов, различать их основные виды.

Вспомните, какие поезда вы знаете. Рассмотрите фотографии. Расскажите о назначении этих поездов.

Сравните разные пассажирские поезда. Проверьте себя с. 90 .



Товарный поезд



Электричка



Поезд дальнего следования



Поезд метро



В отличие от автомобилей, поезда передвигаются по железной дороге. Подумайте и расскажите, как устроены железные дороги. Проверьте себя с. 91 .



К с. 62

Куда вам ехать? Далеко или близко? Тут помогут разные пассажирские поезда.

Во многих городах есть метро. Поезда метро ездят в подземных коридорах — туннелях. Они доставят вас из одного района города в другой.

На близкое расстояние от города можно добраться на пригородном поезде — электричке.

В далёкие города ходят поезда дальнего следования.







К с. 62

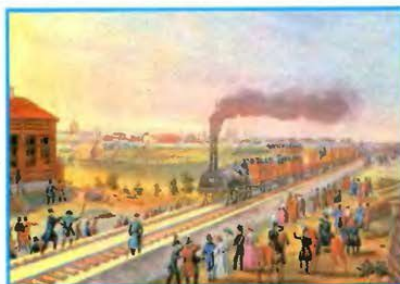




Знаете ли вы, что...

- первая в России железная дорога появилась более 170 лет назад? По ней ходили паровозы. А сейчас в нашей стране построена целая сеть железных дорог. Между Москвой и Санкт-Петербургом пассажиров перевозят высокоскоростные электропоезда — «Сапсаны».

Используя эту информацию, расскажите, что изображено на старинной картине и современной фотографии.



Поезда — это наземный и подземный транспорт. В отличие от автомобилей, поезда передвигаются по железной дороге. Поезда нужны для того, чтобы перевозить пассажиров и грузы.

1. Зачем люди создают поезда? **2.** Какие бывают поезда? **3.** Как устроена железная дорога?

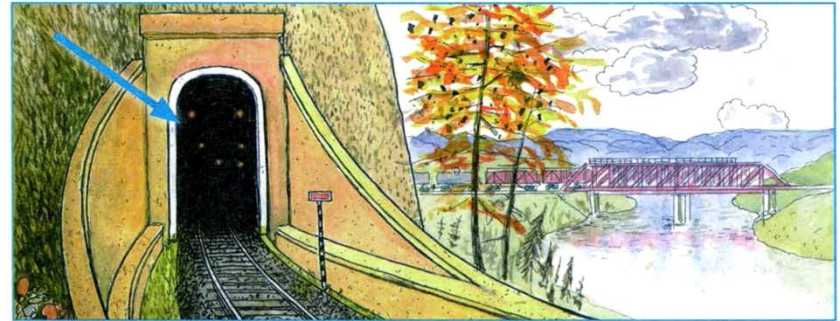


ЗАЧЕМ НУЖНЫ ПОЕЗДА?

154. В каких поездах пассажиры ездят из одного района города в другой?

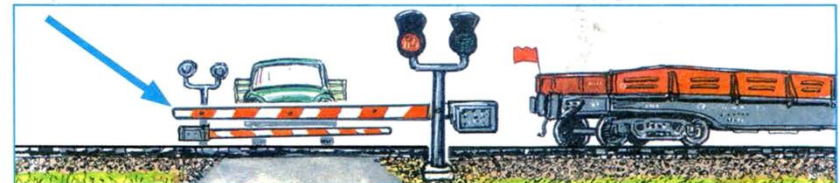


155. Что изображено на рисунке?



А Локомотив Б Туннель В Эстакада

156. Что указано на рисунке стрелкой?



А Рельсы Б Шпалы В Шлагбаум

Шаблон .Фокина Л.П. Сайт <http://linda6035.ucoz.ru/>

Устройство автомобиля -

https://yandex.ru/images/search?p=3&text=устройство%20автомобиля%20для%20детей&img_url=http%3A%2F%2Fzsiguli.hu%2Ffiles%2Fcik121_bas03.jpg&pos=151&rpt=simage

Поезд -

https://yandex.ru/images/search?text=поезд%20картинки%20для%20детей&img_url=http%3A%2F%2Fstatic3.depositphotos.com%2F1005091%2F226%2Fv%2F950%2Fdepositphotos_2260898-stock-illustration-steam-locomotive-with-wagons.jpg&pos=4&rpt=simage

-движущийся поезд

https://yandex.ru/images/search?img_url=https%3A%2F%2Fotvet.imgsmail.ru%2Fdownload%2F72613873_4eb85a236f879526fdc0c41f2811112b_800.gif&text=анимация%20движущийся%20поезд&noreask=1&pos=7&lr=10754&rpt=simage

Вагон

-https://yandex.ru/images/search?text=вагон%20поезда&img_url=http%3A%2F%2Fml-train.ucoz.ru%2F_id%2F3%2F40811165.jpg&pos=12&rpt=simage

Локомотив -<https://yandex.ru/images/search?text=локомотив%20поезда>

Паровоз

Черепановых-https://yandex.ru/images/search?text=паровоз%20черепановых&img_url=http%3A%2F%2Fqhhq.ru%2Fpictures%2Ffizobreteniya%2Fi_8576786755.jpg&pos=4&rpt=simage

Черепановы

-https://yandex.ru/images/search?text=черепановы%20отец%20и%20сын&img_url=http%3A%2F%2Fwww.playcast.ru%2Fuploads%2F2017%2F03%2F01%2F21843533.jpg&pos=1&rpt=simage