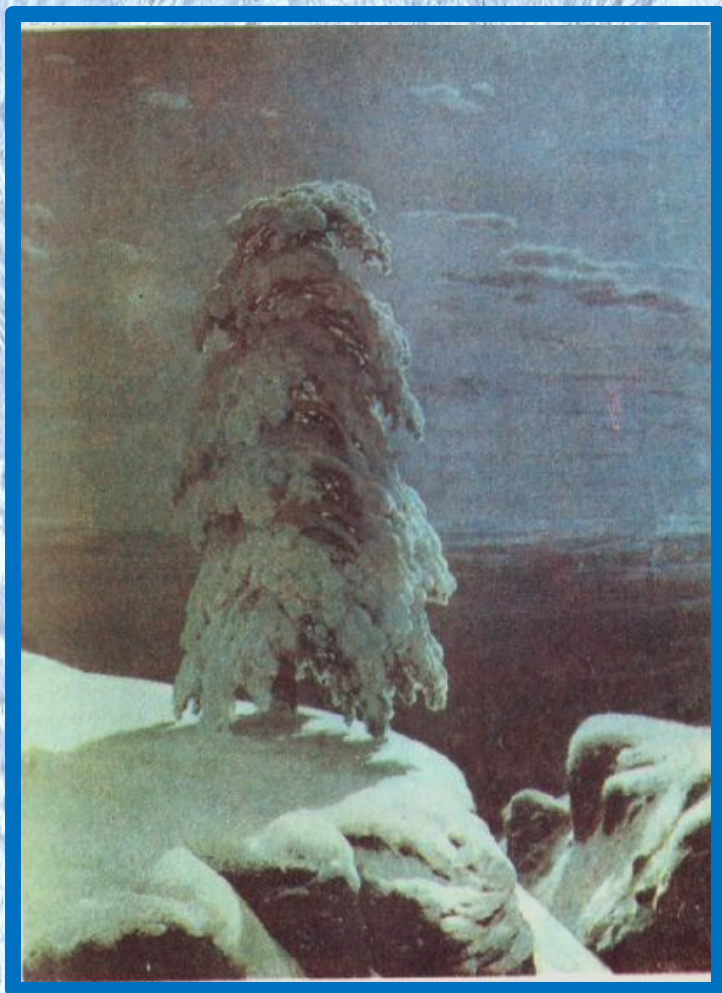


A painting of a snowy winter forest. The scene is filled with snow-covered evergreen trees and a path leading through the woods. The sky is a soft, pale blue, and the overall atmosphere is serene and quiet. The text 'Зимний лес' is overlaid in the center of the image.

# Зимний лес

Если видишь на картине  
Нарисована река,  
Или ель и белый иней,  
Или сад и облака,  
Или снежная равнина,  
Или поле и шалаш,-  
Обязательно картина  
Называется пейзаж.




Пейзаж (от фр. *Paysage* — «местность») —

**жанр изобразительного искусства,  
в котором основным предметом  
изображения**

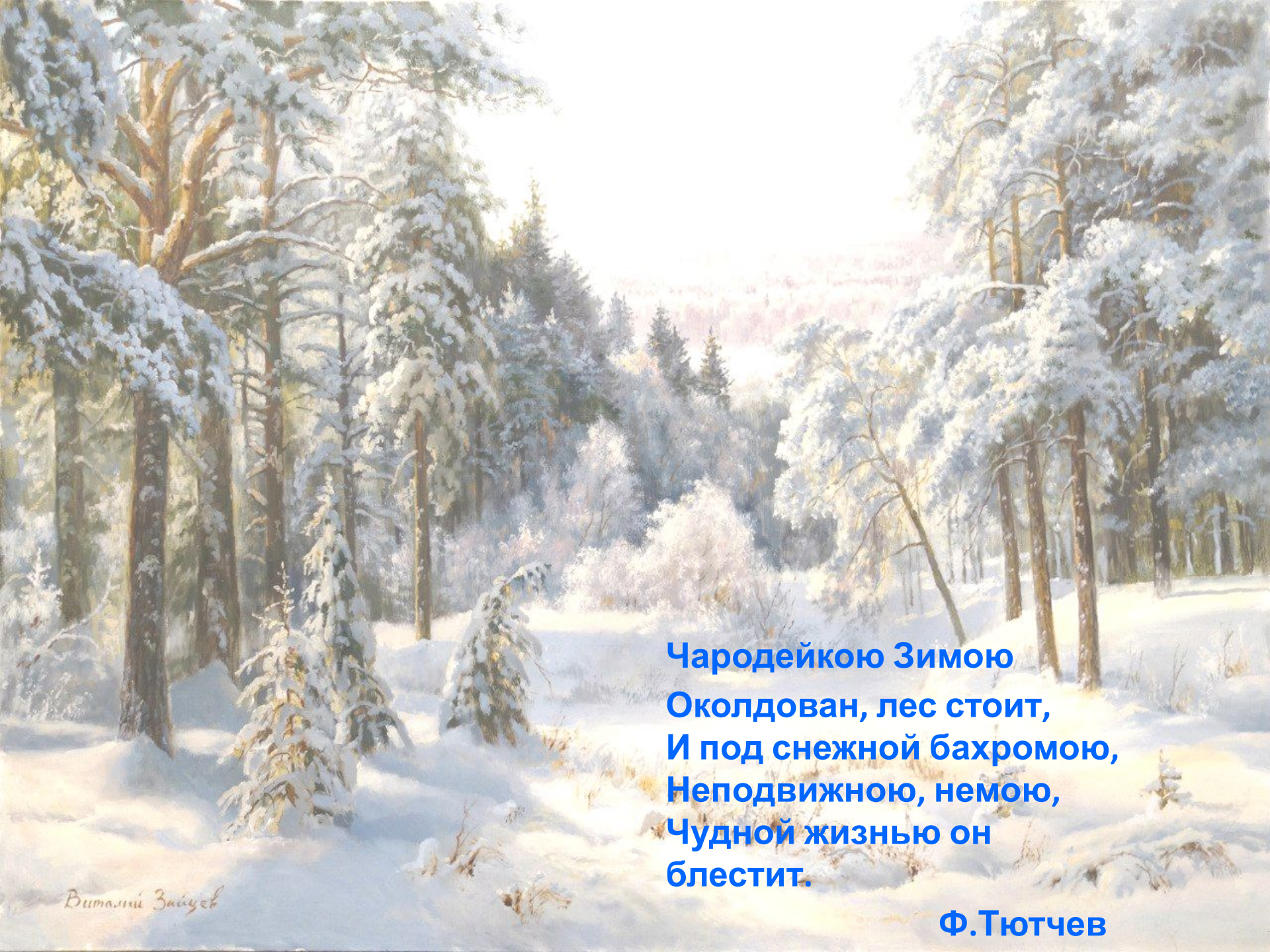
**является**

природа



A painting of a winter landscape. In the foreground, several large, dark brown tree trunks stand prominently, their bark textured and partially covered in snow. The ground is a soft, white snow. In the background, a vast, hazy landscape unfolds under a pale, blue sky. The overall mood is serene and quiet, capturing the beauty of a winter day.

Вокруг, куда ни глянь, бело.  
Зима на землю опустилась.  
Всё в мире пухом мягким  
замело  
И в снежном вальсе  
закружилось.  
Зима с любовью приодела  
Деревья в хрупкий свой  
наряд. Остановилась,  
огляделась –  
Хрустальным серебром парят.



Чародейкою Зимою  
Околдован, лес стоит,  
И под снежной бахромою,  
Неподвижною, немою,  
Чудной жизнью он  
блестит.

*Виталий Зайцев*

**Ф.Тютчев**



## Зимушка-зима

По дороге по прямой  
Шла зима с морозами,  
Шла зима к себе домой –  
Снег стелила розовый.  
За зимою две метели  
Снег тот веяли, мели,  
Снег взвивали, как хотели,  
И кидали хрустали.

А. Прокофьев



...А какого цвета снег?  
Для кого-то он искристый,  
В переливах серебристый.  
Для иных - снег голубой  
Или с нежной белизной,  
То от солнца желтоватый,  
Теплой краскою богатый.

Что за чудеса на свете?  
Столько краски в белом цвете.  
Даже серым снег бывает  
По весне, когда он тает...  
В гамме снежного "портрета" –  
Все почти что краски цвета!

Владимир Зайченко

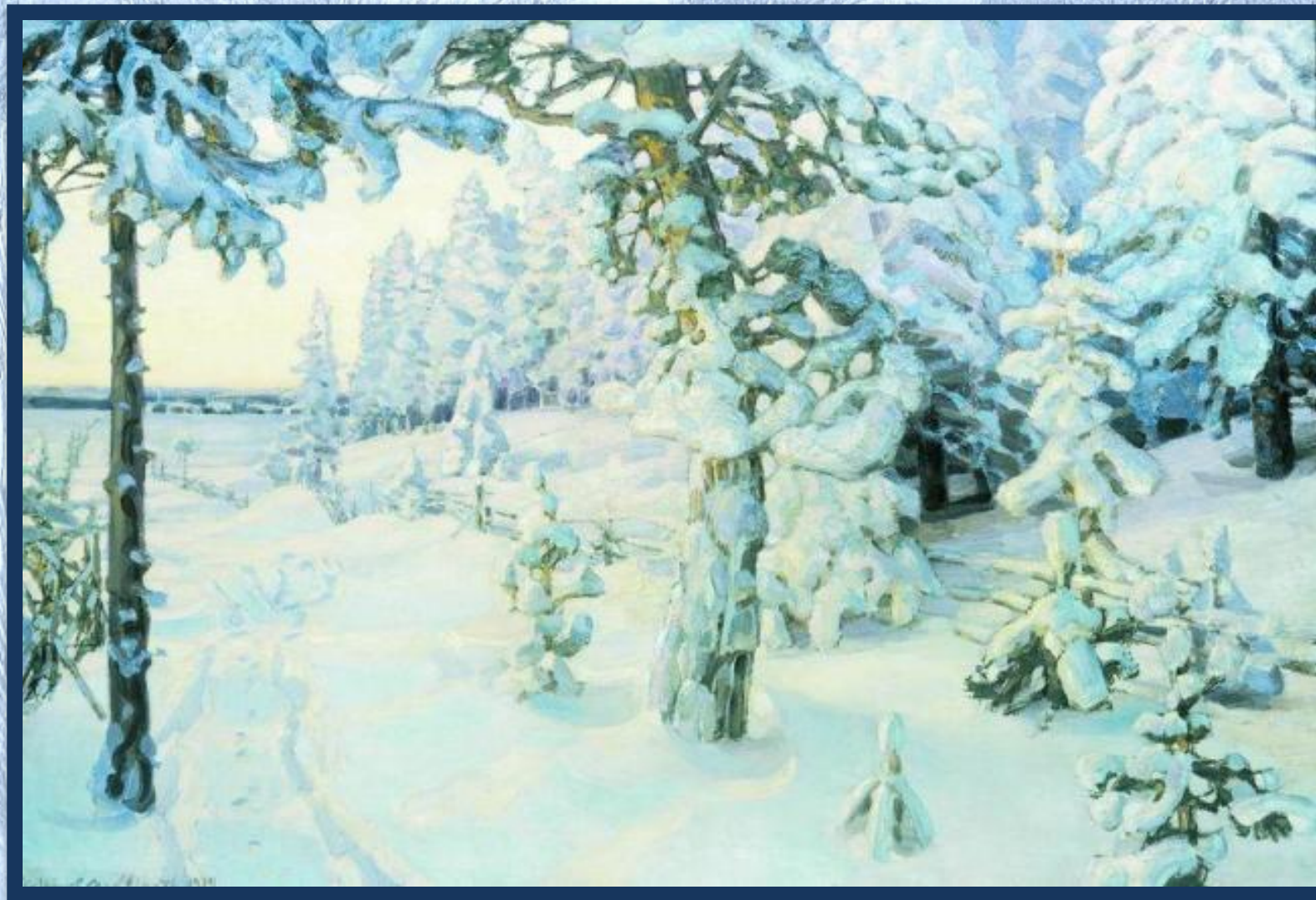
*Allasa*

Иван Константинович Айвазовский  
«Зимний пейзаж»





Виктор Васнецов  
«Зимний сон»



Иван Шишкин  
«Зимний лес»



Игорь Эммануилович Грабарь  
«Зимний пейзаж»



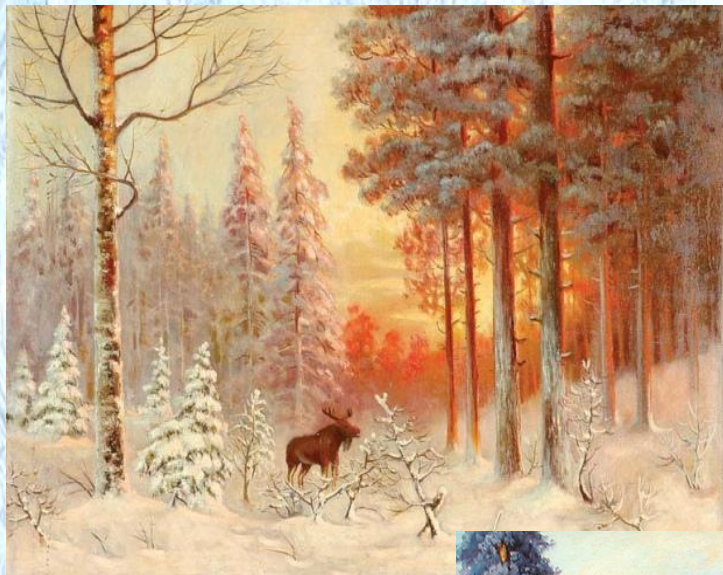
Константин Фёдорович Юон «Русская зима. Лигачево.»  
Фрагмент



Борис Кустодиев  
«Масленица»



# Какого цвета снег?





Allasa

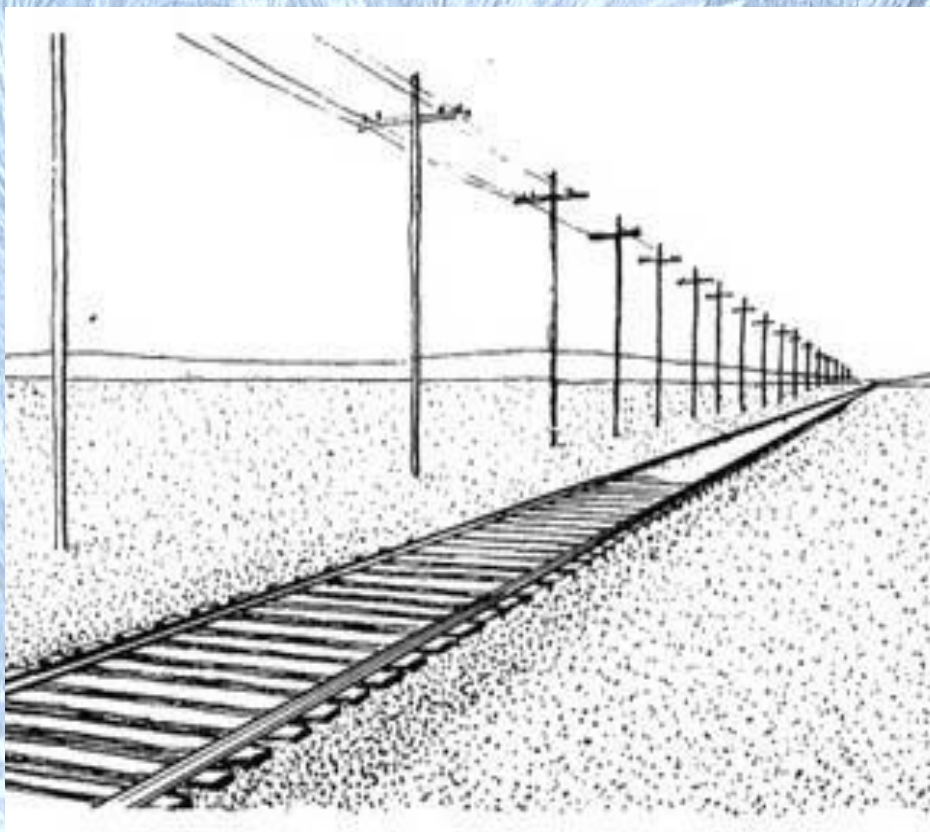


# Перспектива –

**это кажущиеся изменения  
предметов на расстоянии.**



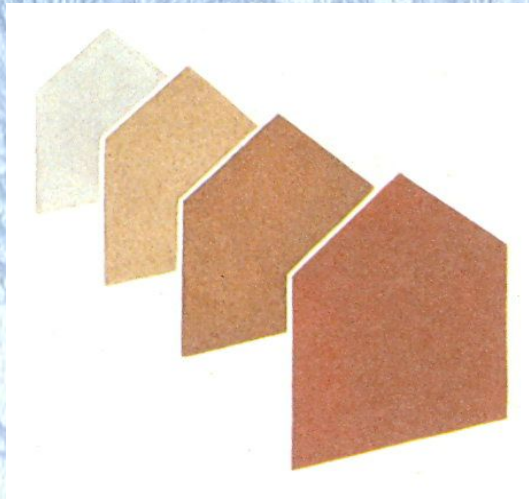
# Линейная перспектива в рисунке



**Чем дальше от нас предмет, тем он кажется меньше.**

**Параллельные линии вдали зрительно сходятся в одной точке на линии горизонта.**

# Воздушная перспектива –

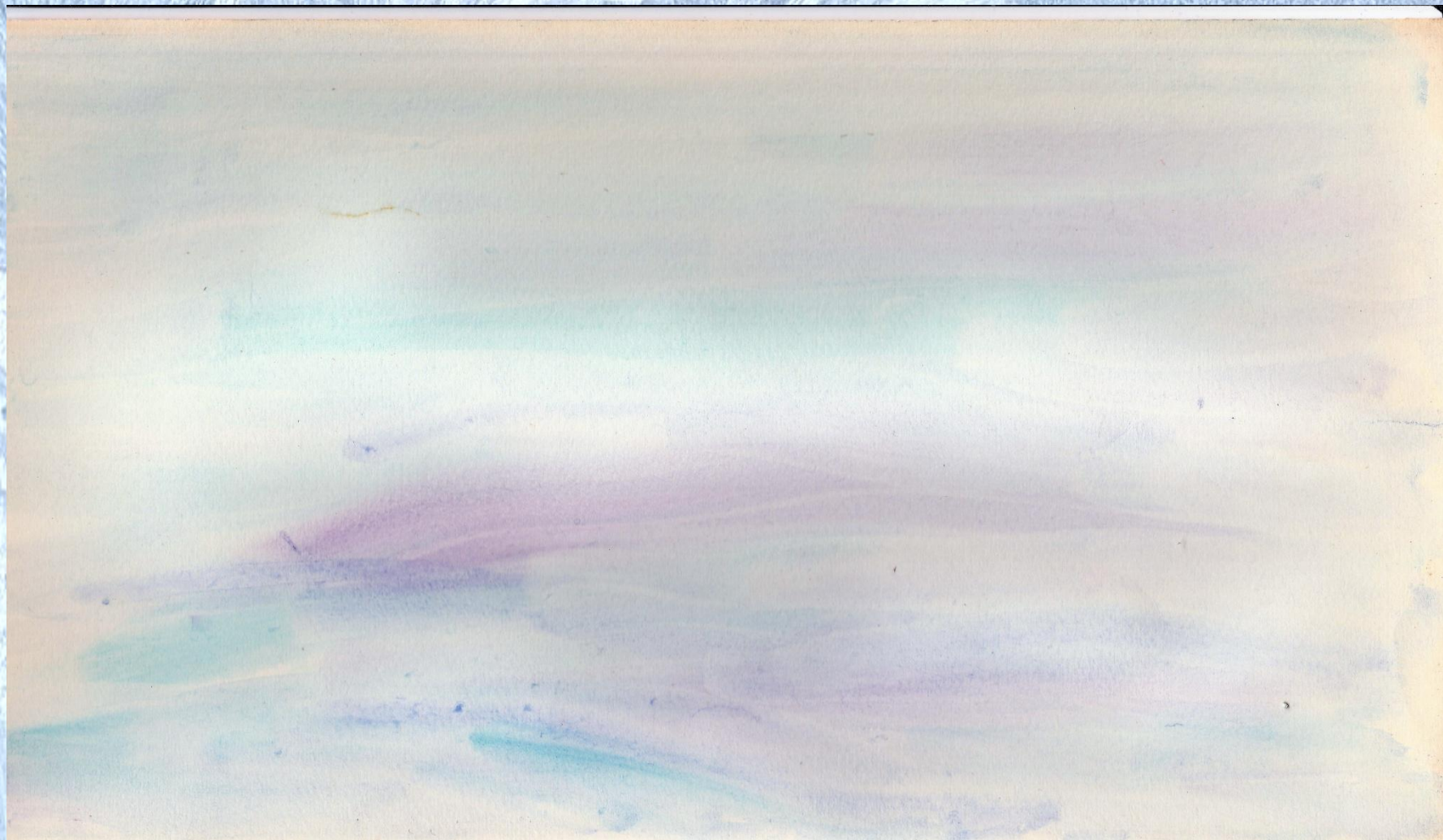


**это изменения в цвете и тоне предмета в зависимости от его удалённости.**



- **Все ближние предметы воспринимаются четко, а удаленные – неопределенно;**
- **Ближние предметы изображаем детально, а дальние -обобщенно;**
- **Для передачи пространства удаленные светлые предметы надо притемнить, а темные –высветлить;**
- **Ближние предметы изображаем объемно, а дальние -плоско.**

# Этапы работы над пейзажем «Зимний лес»



Albasa



Albasa



Alisa



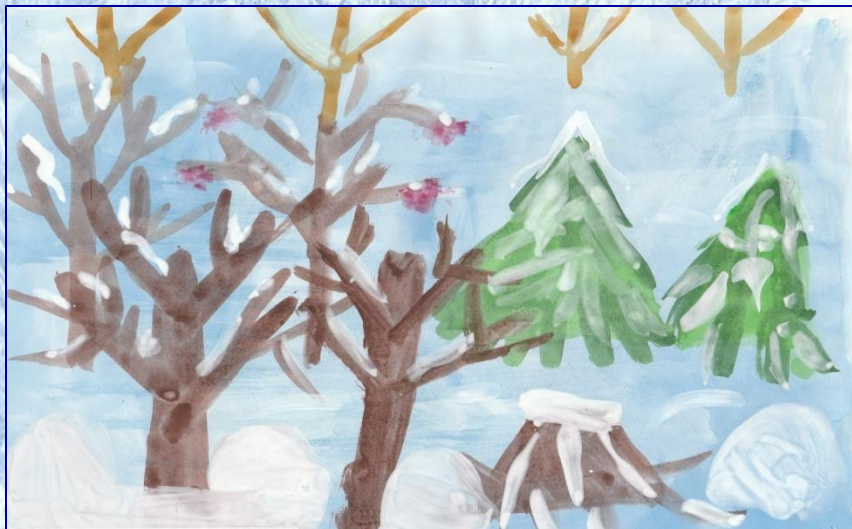
Albasa



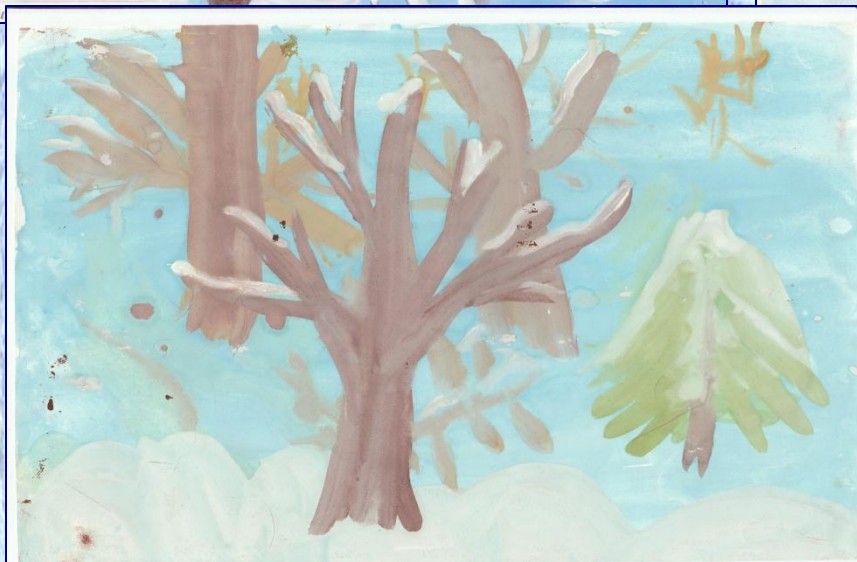
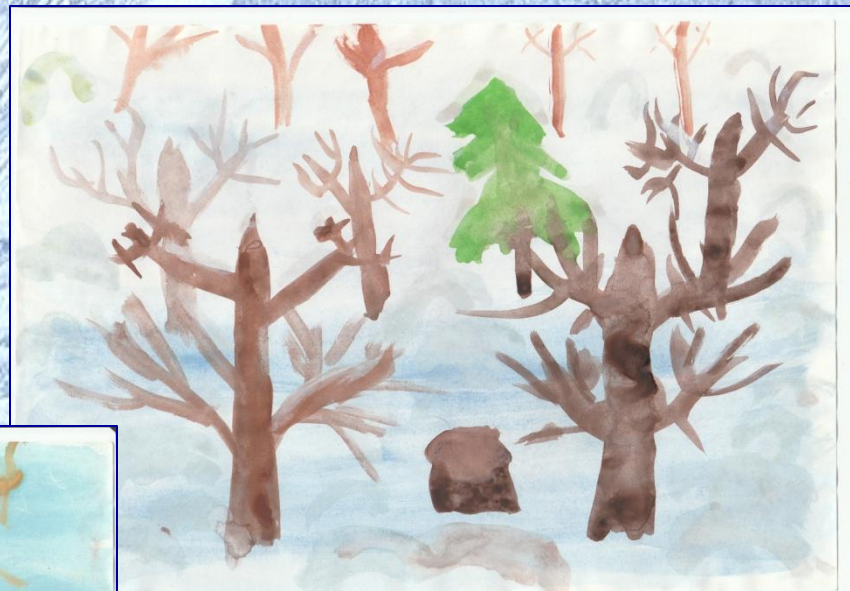
Albasa



# Рисунки учащихся

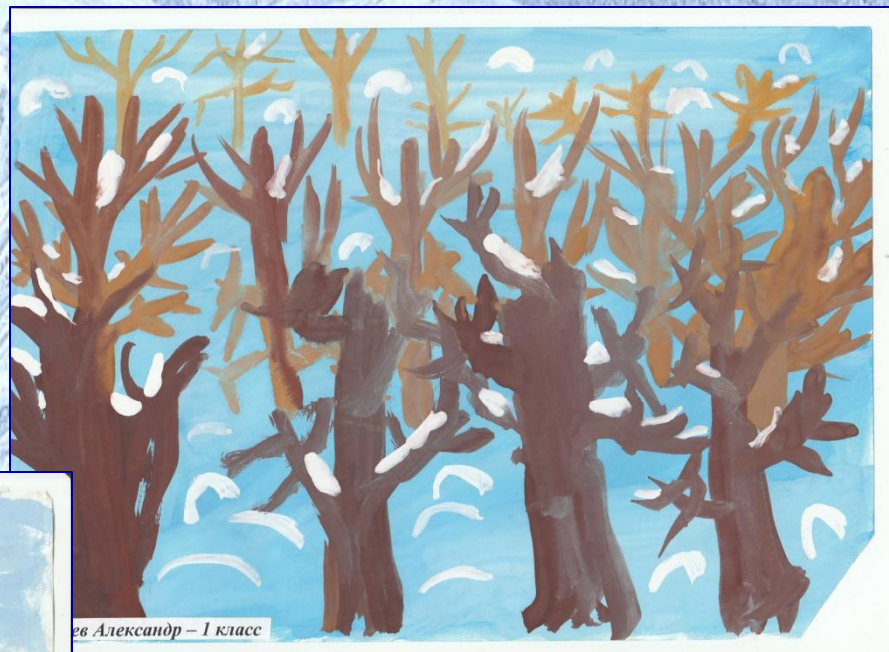


Ермишкин

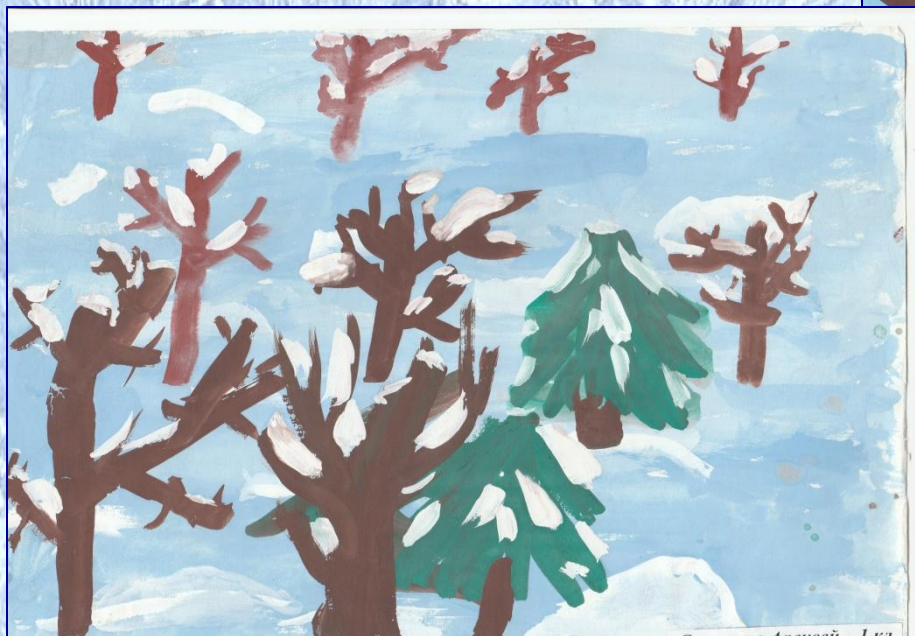


Алла

# Рисунки учащихся



ев Александр – 1 класс





**Что нового вы узнали на уроке?  
Понравился ли он вам?**

**Что на ваш взгляд было  
интересным?**

**Поделитесь своими впечатлениями.**

**Получилось ли у тебя, что вы  
задумали?**

**Что не понравилось на уроке,  
было сложным?**

**Что хотелось бы еще узнать?**

Презентация к уроку в 1 классе  
составлена учителем ИЗО  
ЧОУ «Христианская Гимназия» г. Тула  
**Зеленовой Н.К.**

