

# История строительства посёлка Семиозерье Выборгского района

Составила: учитель-логопед  
Володичева Алёна Андреевна









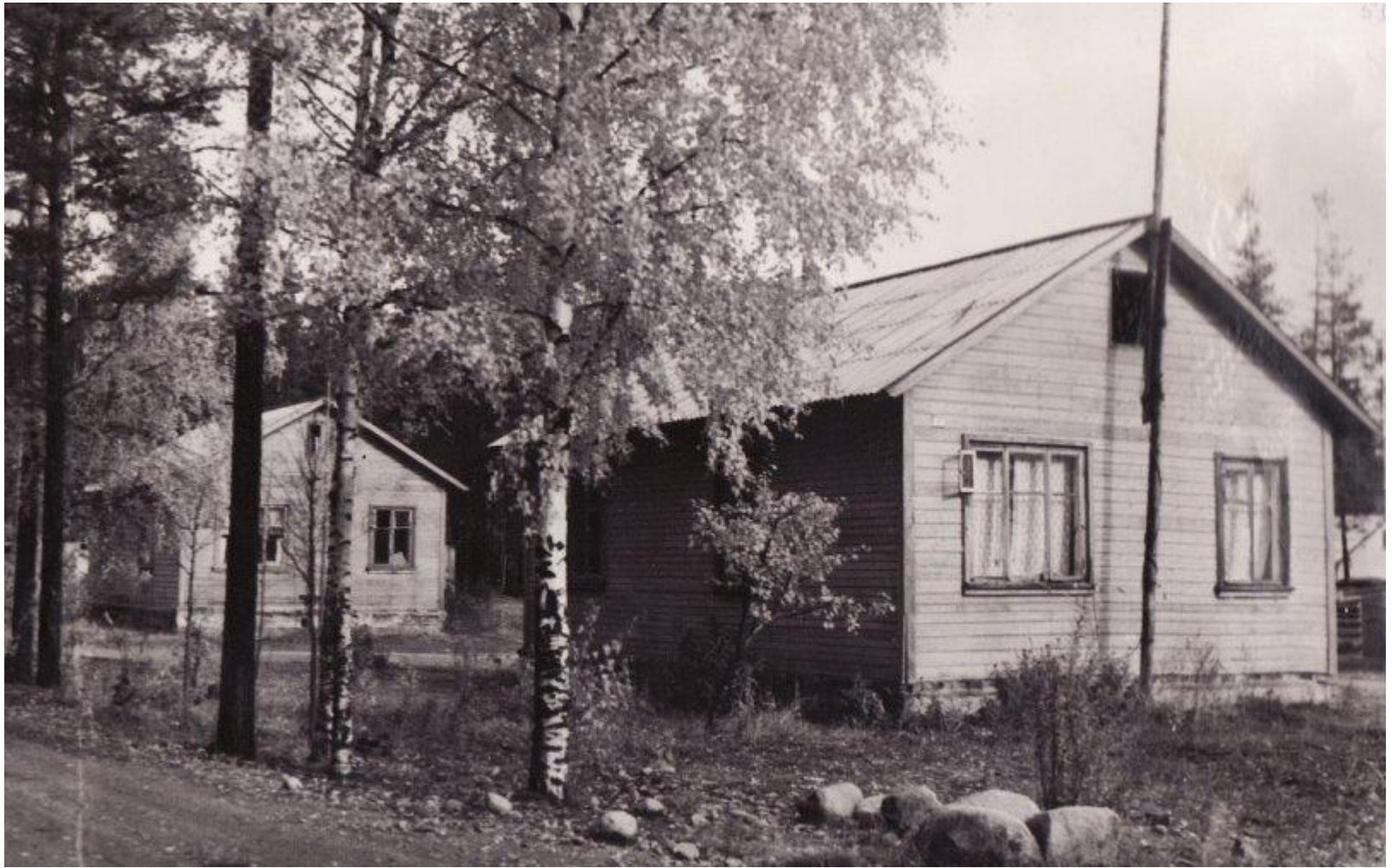
















































© 2014-2015, Янина Савицкая, www.yanina.ru









**Семиозерье** – посёлок Выборгского района, входящий в Полянское сельское поселение. Семиозерье лежит в 3 километрах от посёлка Поляны и в 61 километре от Выборга.

Посёлок возник в связи с разработкой новых нерудных месторождений на Карельском перешейке. В 1960 году на возвышенности Юлинкаанмаа началась добыча песчано-гравийных смесей, а в следующем году построили первые жилые дома посёлка при карьере. Он получил название Семиозерье. Так на финском языке именовалась эта местность (Сайтсенярвет), где действительно есть семь озёр. Крупнейшее из них Гладышевское. В 1967 году в посёлке заработал обогатительный завод, который наращивал производство щебёночной смеси до конца 1980-х годов и вместе с карьером являлся градообразующим предприятием. Ныне в Семиозерье находится несколько садовых участков и дачных массивов, а окрестности посёлка в последние годы привлекают отдыхающих.