

Искусственные сообщества

*- это сообщества,
созданные человеком*



FedotoVA

Вспомни!

- Какие растения называют культурными?
- Что такое растениеводство?
- *Растениево́дство* — отрасль сельского хозяйства, занимающаяся возделыванием культурных растений.
- Какие отрасли растениеводства знаешь?
- Бахчеводство, Виноградарствоиноградарство, Лесоводствоиноградарство, Лесоводство, Луговодствоиноградарство, Лесоводство, Луговодство, Овощеводствоиноградарство, Лесоводство, Луговодство, Овощеводство, Питомниководствоиноградарство, Лесоводство, Луговодство, Овощеводство, Питомниководство, Плодоводствоиноградарство, Лесоводство, Луговодство, Овощеводство, Питомниководство, Плодоводство, Полеводствоиноградарство, Лесоводство, Луговодство, Овощеводство, Питомниководство, Плодоводство, Полеводство

Поле



Зерновые культуры



Овощные культуры



Технические культуры



Зерновые культуры



Пшеница



Рожь



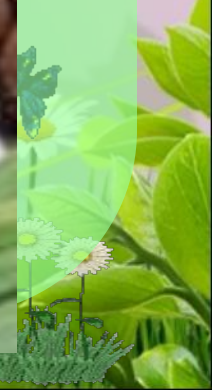
Овёс



Ячмень



Овощные культуры



Технические культуры



Служат сырьем для различных отраслей промышленности



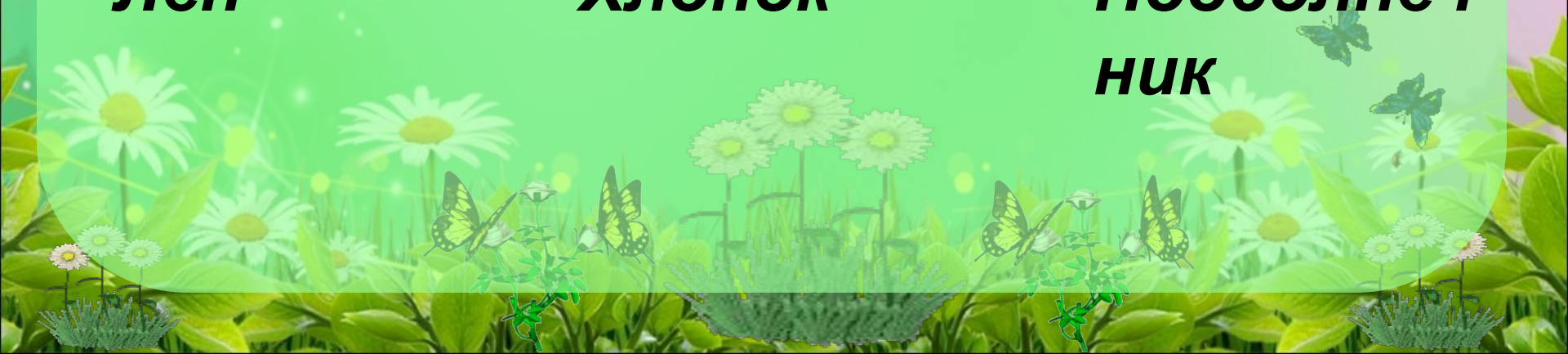
Лён



Хлопок



**Подсолнеч
ник**



Сорные растения



Пырей



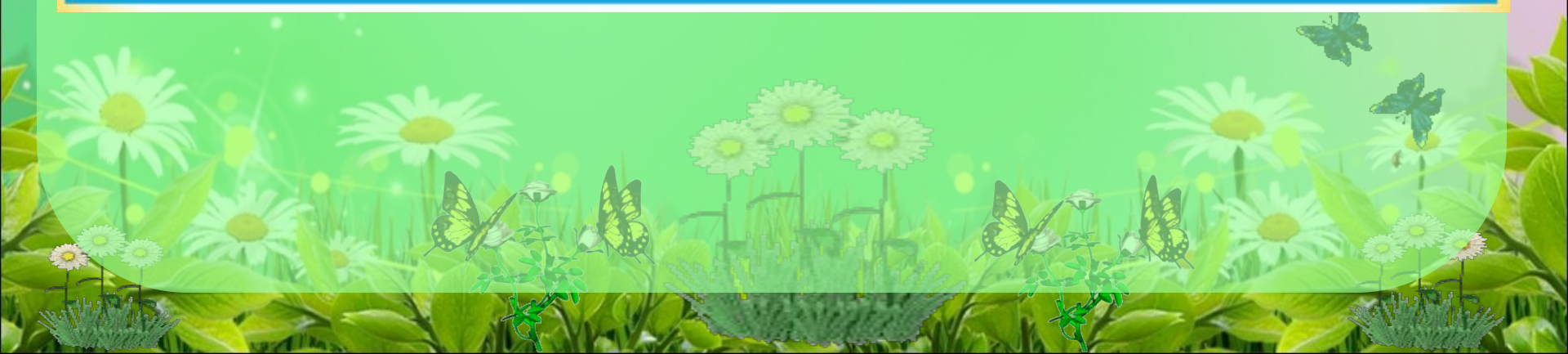
Осот



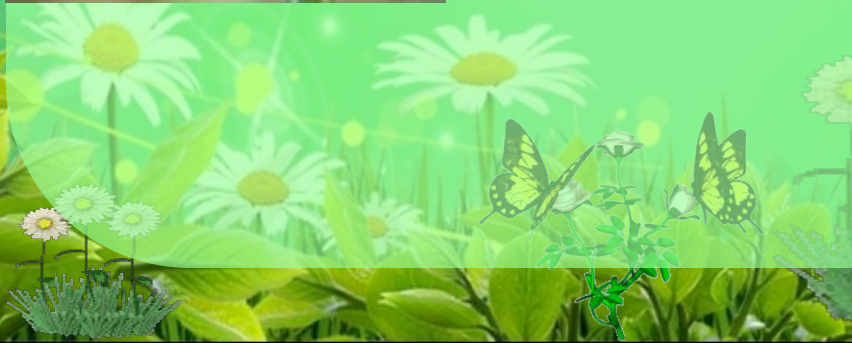
Овсяг



Суренка



Животные – обитатели почвы





Жаворонок



Грач



Скворец



Трясогузка



Канюк



Хомяк



Слизень



Сова



Суслик



Пустельга

Домашнее задание



3. Составьте цепи питания, характерные для картофельного и капустного поля: **а)** из трёх звеньев; **б)** из четырёх звеньев.
4. От чего на поле может произойти нарушение экологического равновесия?
5. **а)** Что произойдёт, если на поле, где выращивают овощи, исчезнут все жабы?
б) Придумай способ сокращения численности тли.
6. Узнай о работе полеводов своего края и подготовь об этом доклад.

