

Анализ готовности  
МБДОУ №14 «Золушка» г.  
Сальска  
к введению ФГОС ДО

2014 г.

# Нормативная база ДОУ в соответствии с ФГОС:

- лицензия с приложением;
- папки с нормативно-правовыми документами федерального, регионального, муниципального уровней, уровня дошкольного учреждения.

# Документы уровня дошкольного учреждения в соответствии с ФГОС ДО

- Пр. №87 от 21.10.2013г. «Об утверждении рабочей группы по введению ФГОС До в учреждении»;
- Пр. №37 от 05.05.2014 « Об утверждении плана мероприятий по введению ФГОС ДО в образовательном учреждении»;
- Положение о рабочей группе по организации и методическому сопровождению поэтапного введения ФГОС ДО в учреждение;
- план мероприятий («Дорожная карта») «Введение Федерального государственного стандарта дошкольного образования» в учреждении;
- должностные инструкции педагогического персонала, старшего воспитателя, составлены в соответствии с новыми тарифно-квалификационными требованиями;
- карта самоанализа (самооценки) готовности ДООУ к введению ФГОС ДО
- локальные акты регламентирующие установление заработной платы работников, в том числе стимулирующих надбавок и доплат, порядка и размеров премирования в условиях реализации ФГОС



Внесены изменения в договор об образовании между участниками образовательных отношений

(Приказ № 61 от 30.08. 2013 года по МБДОУ №14 «Золушка» Г. Сальска «Об организации педагогической работы на 2013-2014 учебный год»,  
договор об образовании между участниками образовательных отношений по МБДОУ №14 «Золушка» г.Сальска, Пр. №15/1 от 14.02.2014 года «О внесении изменений и дополнений в договор об образовании между участниками образовательных отношений»)

Нормативные условия введения ФГОС ДО в  
МБДОУ №14 «Золушка» г.Сальска – 14 баллов, что  
соответствует – 88%

## Финансовые условия введения ФГОС» в ДОУ:

- Критерии отнесения профессий рабочих и должностей служащих к профессиональным квалификационным группам (Приложение 1 к Приказу №91 от 29.10.2008г.),
- - Перечень видов выплат компенсационного характера МБДОУ №14 «Золушка» г.Сальска (Приложение 2 к Приказу № 91 от 29.10.2008г.)
- - Перечень видов выплат стимулирующего характера в МБДОУ №14 «Золушка» г.Сальска (Приложение 3 к Приказу № 91 от 29.10.2008г.)
- - Положение о премировании сотрудников МБДОУ №14 «Золушка» г.Сальска (Приложение 4 к Приказу № 91 от 29.10.2008г.)
- - Положение о материальной помощи сотрудникам МБДОУ №14 «Золушка» г. Сальска (Приложение 5 к Приказу № 91 от 29.10.2008г.)
- - Положение об установлении персонального повышающего коэффициента сотрудникам МБДОУ №14 «Золушка» г.Сальска (Приложение 6 к Приказу № 91 от 29.10.2008г.)
- - Коллективный договор (продолгован: январь 2014г.)
- Внесены изменения в локальные акты:
- - Приказ № 104 от 31.12.2008г. «Изменение должностных окладов. Изменение в выслугу лет»
- - Приказ № 30 от 18.04.2011г. «Изменение должностных окладов , профессий рабочих и должностей служащих»
- - Приказ № 38 от 20.05.201г. «Изменение должностных окладов , профессий рабочих и должностей служащих»
- - Приказ № 79/01 от 09.09.2011г. «Изменение наименования учреждения»
- - Приказ № 89 от 13.10.2011г. «Изменение должностных окладов , профессий рабочих и должностей служащих»
- - Приказ № 60/1 от 29.08.2012г. «Изменение должностных окладов , профессий рабочих и должностей служащих»
- - Приказ № 81 от 29.10.2012г. «Изменение должностных окладов , профессий рабочих и должностей служащих»
- - Приказ № 59/1 от 26.08.2013г. «Изменение должностных окладов , профессий рабочих и должностей служащих»
- - Приказ № 10 от 17.01.2014г. «О продлении сроков действия договора и правил внутреннего трудового распорядка»



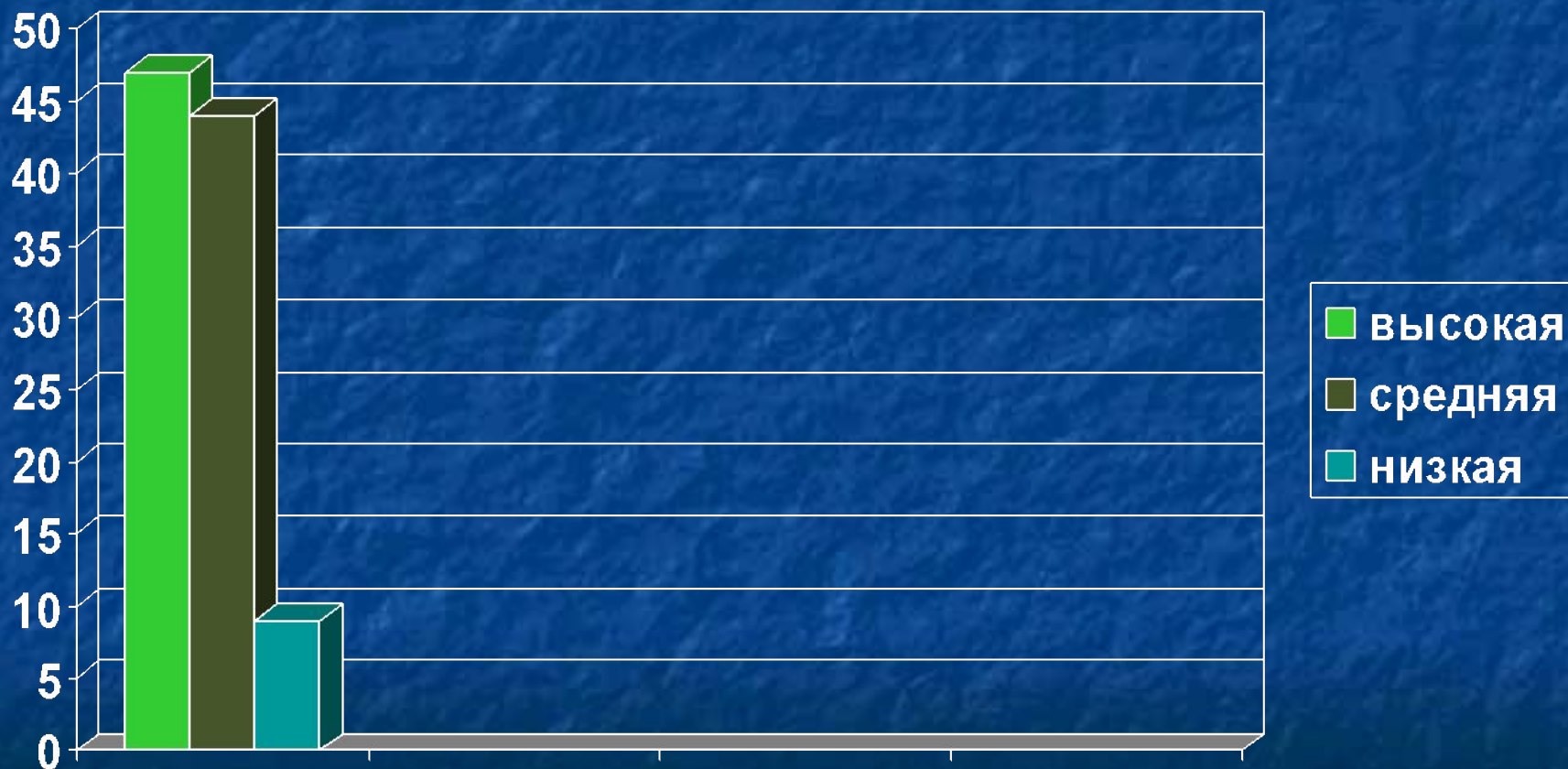
Финансовое обеспечение МБДОУ  
№14 «Золушка» г.Сальска:  
количество баллов – 6 баллов,  
что соответствует - 60%

# Кадровые условия введения ФГОС в МБДОУ №14 «Золушка»

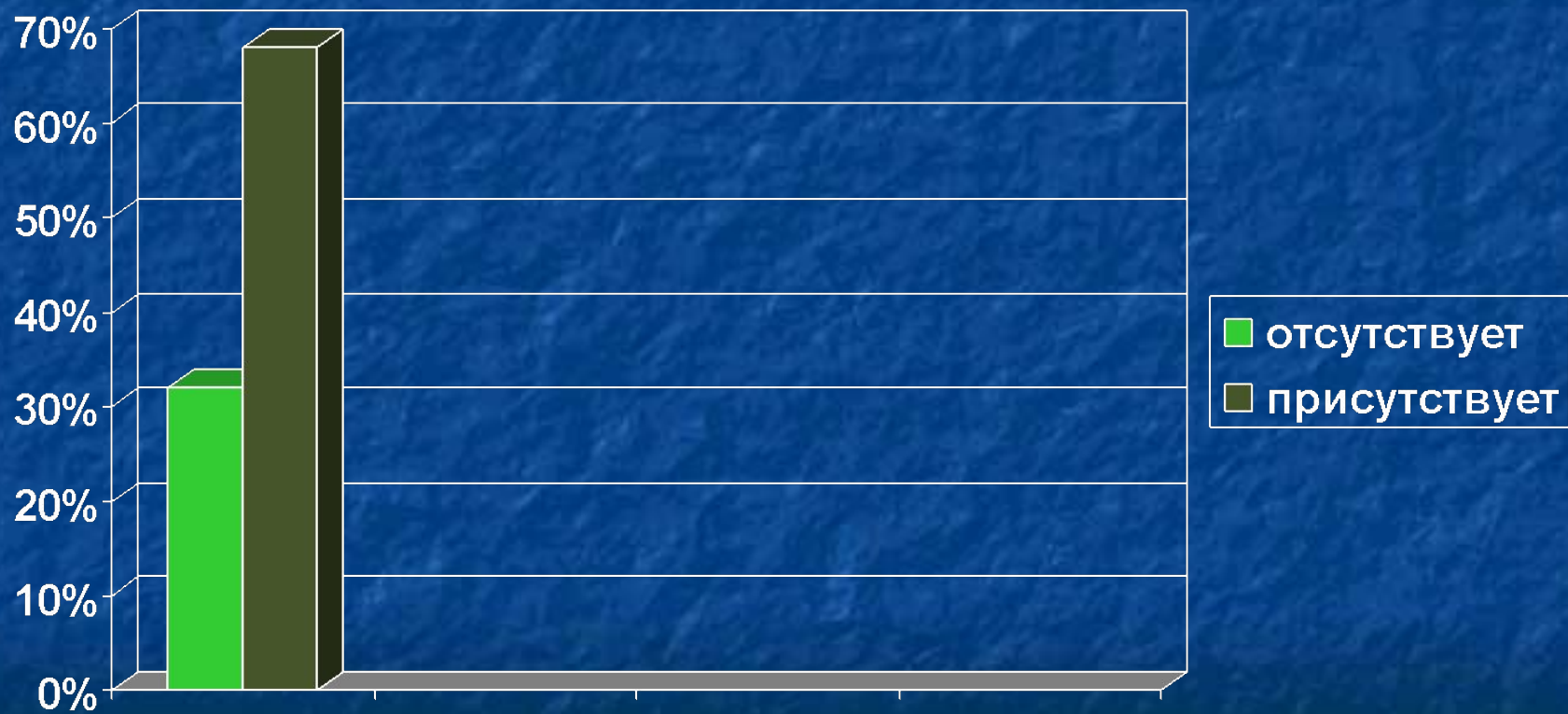
- семинар «Организация образовательной деятельности с детьми в современных условиях реализации ФГОС ДО»;
- круглый стол «Нормативно-правовое содержание реализации ФГОС ДО»;
- индивидуальные консультации для воспитателей;



# Диагностика образовательных потребностей и профессиональных затруднений педагогов ДОУ в период введения ФГОС



# «Выявление способности педагогов к саморазвитию»



# Система психолого-педагогического сопровождения воспитанников, родителей, педагогов

- план консультаций педагогических работников и родителей в соответствии с годовым планом;
- проведение педагогической диагностики (мониторинга) развития детей для решения задач психологического сопровождения и квалифицированной коррекции их развития будет производиться в соответствии с требованиями ФГОС.



# Кадровые условия введения ФГОС ДО

Количество баллов составляет:

7 баллов

что соответствует - 88%

# Материально-техническая база

музыкальный центр, компьютеры, ноутбук, многофункциональное устройство, мультимедийный проектор, экран для демонстрации мультимедиа, фотоаппарат, телевизор, магнитофоны.

В результате проведенного анализа по разделу  
«Материально-технические условия по введению  
ФГОС»

количество баллов составляет –  
5 баллов, что соответствует - 83%



# Психолого-педагогические условия введения ФГОС

- соответствует требованиям СанПиН 2.4.1.3049-13 составляет 2 ч 30 мин в младших, 3 ч 20 мин в средних, 5 ч 25 мин в старших и 7 ч в подготовительных группах
- воспитателями и психологом составляется индивидуальный маршрут работы по коррекции психического и физического развития ( только для детей ПМПк)

# Психолого-педагогические условия введения ФГОС

количество баллов составляет –  
16 баллов, что соответствует - 88%

# Требования к развивающей предметно-пространственной среде

- программа реализуемая в детском саду;
- требований нормативных документов;
- материальных и архитектурно-пространственных условий;
- общих принципов построения предметно-пространственной среды



# Требования к развивающей предметно-пространственной среде

количество баллов составляет –  
3 балла, что соответствует - 75%

# Информационные условия введения ФГОС

количество баллов составляет –  
2 балла, что соответствует - 100%

# Готовность МБДОУ №14 «Золушка» г.Сальска

соответствует уровню выше среднего и  
составляет 51 балл или 80%.



Спасибо за внимание