

Виртуальный проект

«Путешествие по родному краю»



Подготовила ученица 4-Б класса
МБОУ БГО СОШ №10

Голомазова Софья

Руководитель : Свистунова Елена Евгеньевна



1. Красный мост

2. студенческий пляж

3. Подвесной мост

4. Железнодорожный мост

5. Слияние рек Хорёв и Волонд

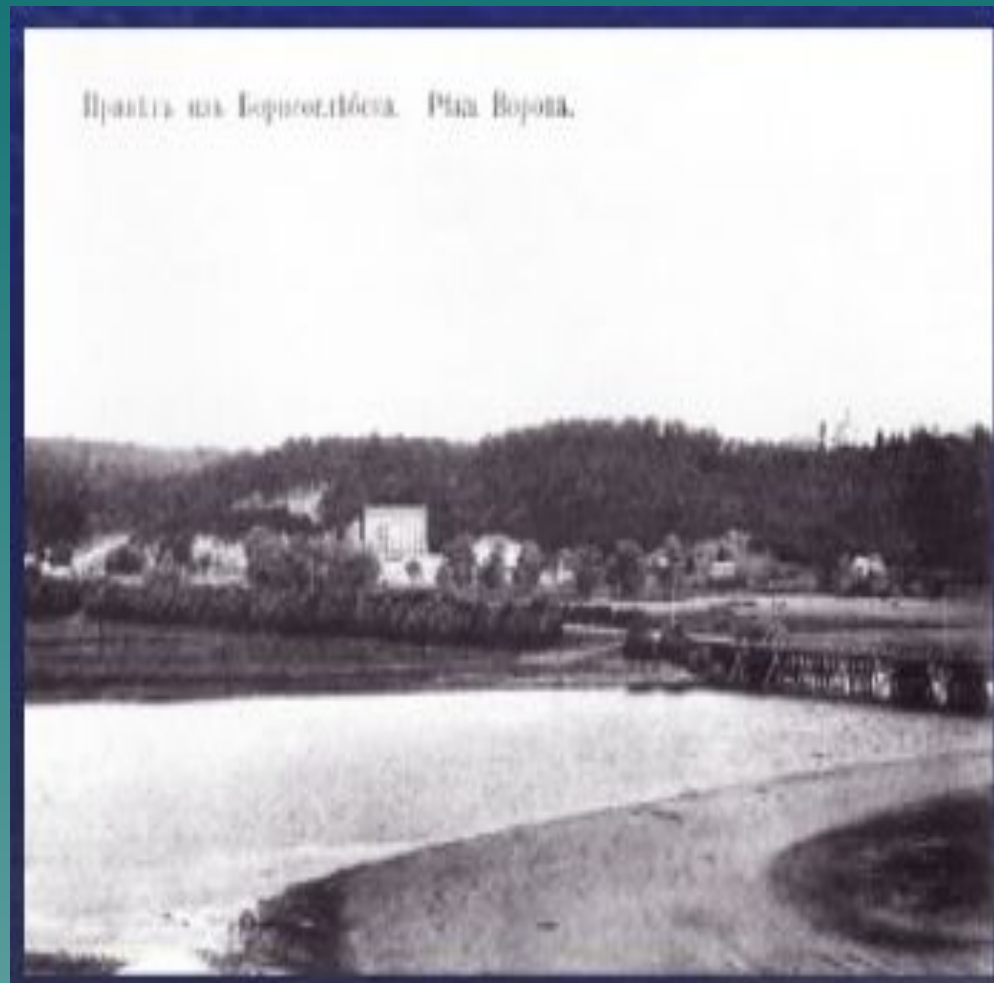
Ул. Д. К.

Теллермановский

Река Ворона имеет протяженность 278 км.
На реке расположены города Кирсанов,
Уварово, а в устье – Борисоглебск.



Красный мост был построен в 1910 году. Сейчас ему 107 лет

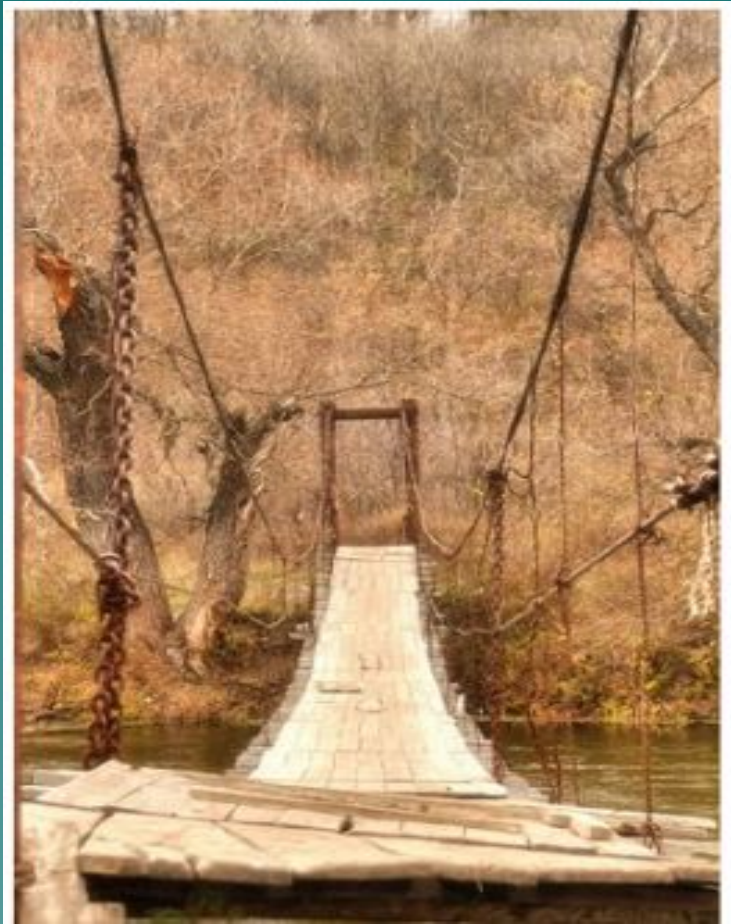




От Красного до Подвесного моста

Пешком расстояние составляет 2км

Подвесной мост находится на реке
Ворона между Красным мостом и
Железнодорожным.



Подвесной мост был построен в 1887 году , через него можно дойти до живописной Теллермановской дубравы.



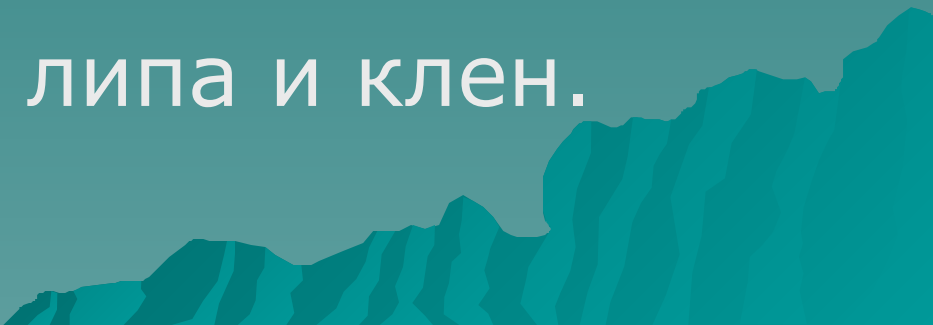
Площадь Теллермановской дубравы 42 тыс. га. Самые старые деревья здесь достигают 200-270-летнего возраста, их толщина в три обхвата. Долгое время считалось, что название Теллермановской рощи происходит от сподвижника Петра I – Франца Тиммермана. Но уже в 16 веке лес назывался «Тиолермановским», такое название ему дали монголо-татары. Слово «орман» обозначает «лес», а «тилео» - холм. Таким образом «Тиолермановский» обозначает «лес на горе».

Богат и разнообразен
растительный и животный мир

Теллермановского леса.

Господствующей породой здесь
является дуб.

В большом количестве имеется ясень,
растут березы, липа и клен.

A stylized, dark teal silhouette of a mountain range is located in the bottom right corner of the slide, partially overlapping the text.

дуб



ясень



клён



липа

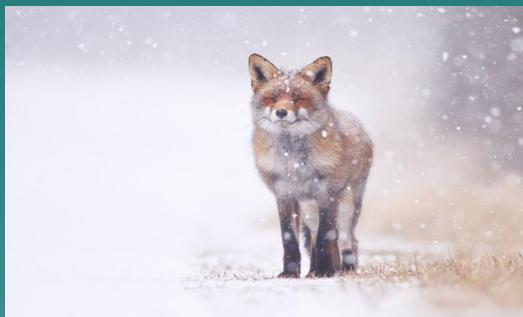


Завораживающая красота леса



В Теллермановском лесу живет 39 видов животных.

Среди них — выхухоль, землеройка, южный еж, домовая мышь, лесная мышь, полевая мышь, водяная крыса, серый хомяк, лесная соня, белка, крапчатый суслик, тушканчик, слепыш, заяц-русак, волк, лисица, куница, ласка, горноста́й, хорек степной и обыкновенный.



Конечно, трудно в нескольких словах описать богатство этого чудного леса. Не зря в допетровское время этот массив носил название «Золотое дно», что подтверждает его высокую ценность. Он был и остается источником ценной древесины, лекарственных трав, грибов и ягод, является родным домом для большого количества зверей и птиц.

В Теллермановском лесу сохранились и «памятники истории» - дубы-долгожители, возраст которых достигает 200 – 270 лет.

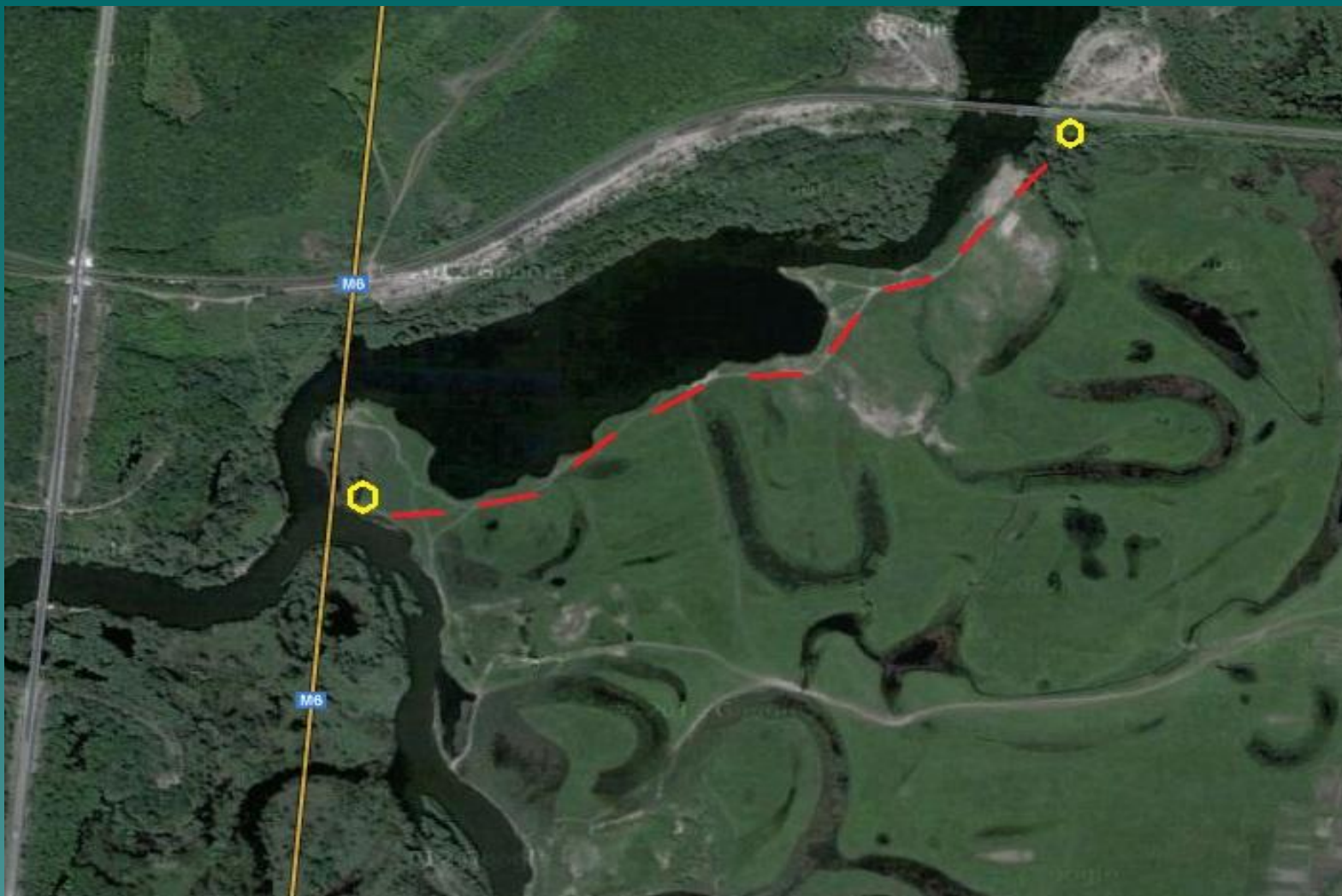


От Подвесного до Железнодорожного моста

Пешком расстояние составляет 1,2 км

Перед вами Железнодорожный мост.
Первый поезд по нему прошел
в 1869 году.





От Железнодорожного моста до слияния рек Ворона и Хопёр

Расстояние пешком составляет 1,5 км

Слияние рек Хопёр и Ворона.



- ◆ Река Ворона втекает в реку Хопёр, он в свою очередь втекает в Дон, а Дон впадает в Волгу.

***Приятного Вам
путешествия!***

