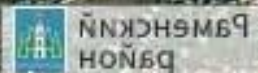


# Край наш Раменский



*Подготовила учитель 1а класса МОУ СОШ №9 –  
Сорокина Надежда Юрьевна*

Название города происходит от слова «рамень» —  
«опушка леса»

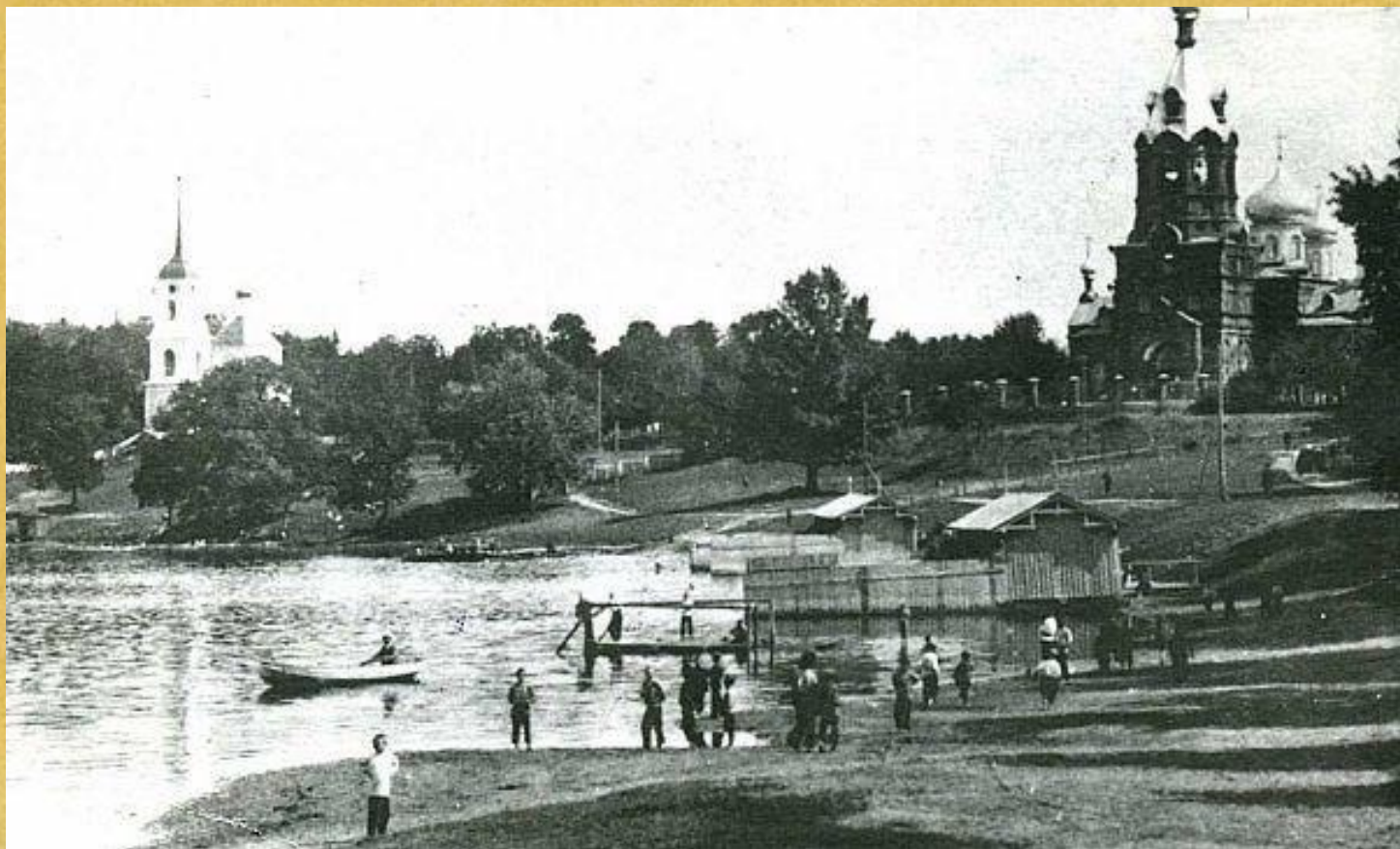


[http://www.liveinternet.ru/photo/cat\\_girl\\_lowe\\_sirina/](http://www.liveinternet.ru/photo/cat_girl_lowe_sirina/)

**В первый раз  
место Раменье  
было упомянуто  
в 1328 году в  
духовной  
грамоте Ивана  
Калиты  
(раменьем на  
языке древних  
руссов называли  
рубеж, опушку  
леса).**



В 1725—1730 гг. на берегу Борисоглебского озера строится каменная Троицкая церковь с приделами Св. Бориса и Глеба. Озера. Поселение Раменское было расположено на берегу Борисоглебского озера. Первое название городу было дано по церкви Троицкий собор (село Ново-Троицкое), построенной в посёлке, второе по исторической местности, где располагается население (Раменское).



**В 1770-х годах Михаил Никитич Волконский, выкупил землю на берегу озера. Он перевёз сюда крестьян из других имений и таким образом образуется село Ново-Троицкое (позднее ставшее Раменским).**



Далее при князе Волконском была построена на берегах озера усадьба, воздвигнут редкой красоты парк, в котором высадили деревья редких пород, было разведено множество зверей.



В 1831 году в Раменском князем Голицыным была основана текстильная фабрика; во второй половине XIX века она являлась уже одним из крупнейших текстильных предприятий России.

Первым директором фабрики был назначен Федор Михайлович Дмитриев. Именно благодаря его стараниям в окрестностях предприятия был построен поселок с больницей, баней, библиотекой, школой, магазинами и еще множеством необходимых построек.



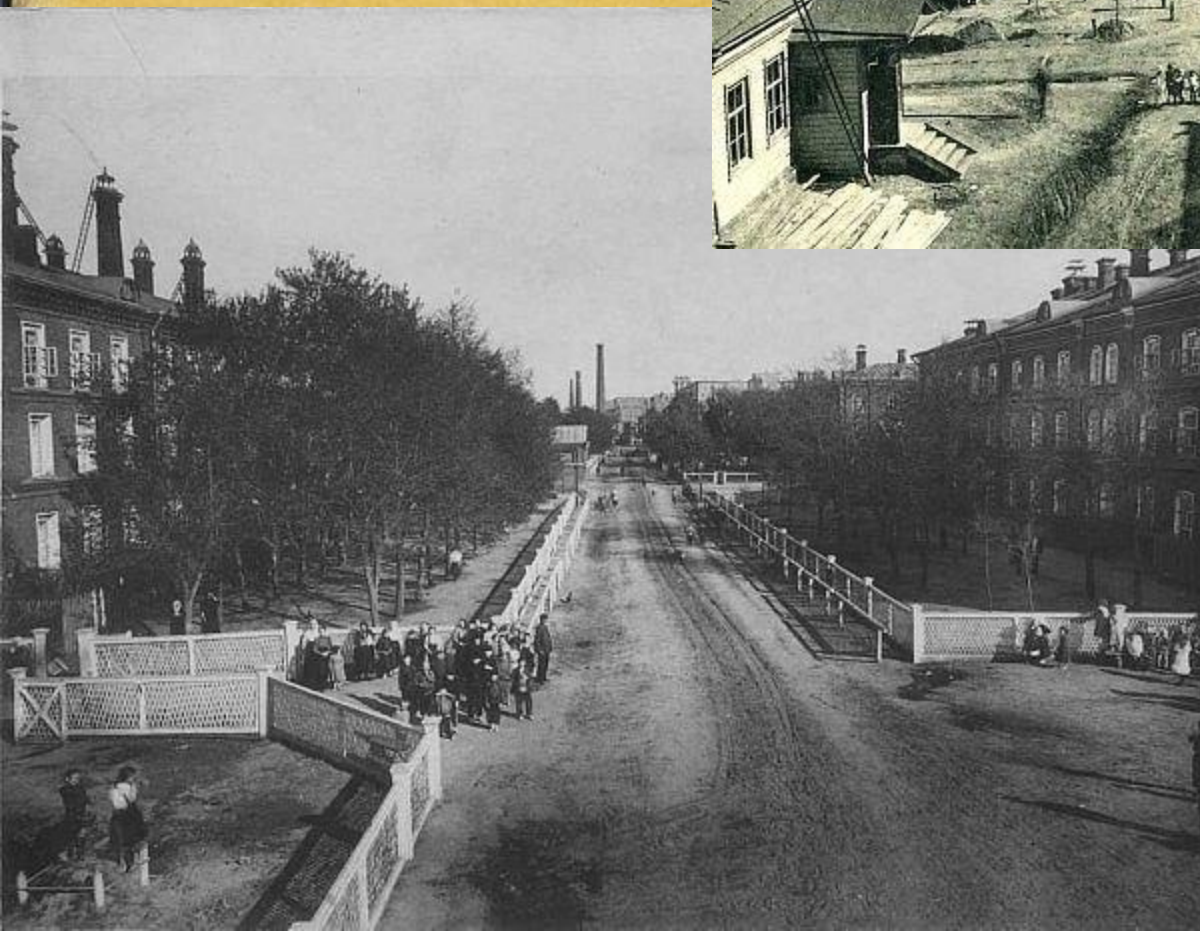
Рамонское.

Пруды и фабрика Бр. Малютиныхъ.





**Раменская  
текстильная  
фабрика**



**В 1862 году через село провели железную дорогу и построили вокзал.  
Почти все строения того времени сохранились до наших дней.**



Первая школа, которая появилась в Раменском - 4 школа. Она работает и в наши дни. Это самая древняя школа в нашем городе. В **1870 г.** было построено специальное двухэтажное здание для учёбы, в **1898 г.** деревянное здание сгорело, и было построено на этом же месте кирпичное в **1900 г.**



*Средняя школа № 4*

**15 марта 1926 года поселок  
получил статус города. В  
1929 году был создан  
Раменский район, и город  
стал районным центром.  
Сейчас в его населенных  
пунктах проживают около  
280 тыс. человек. В городе  
Раменское – около 107  
тысяч человек.**



**1. Откуда произошло название  
«Раменское»?**

**2. Кто такой Дмитриев Федор  
Михайлович? Что он сделал для  
нашего края?**

**3. Какую школу первую построили в  
Раменском? Сохранилась ли она  
сейчас?**

**Всем спасибо за внимание!**



**Молодцы!**

**Урок окончен!**

