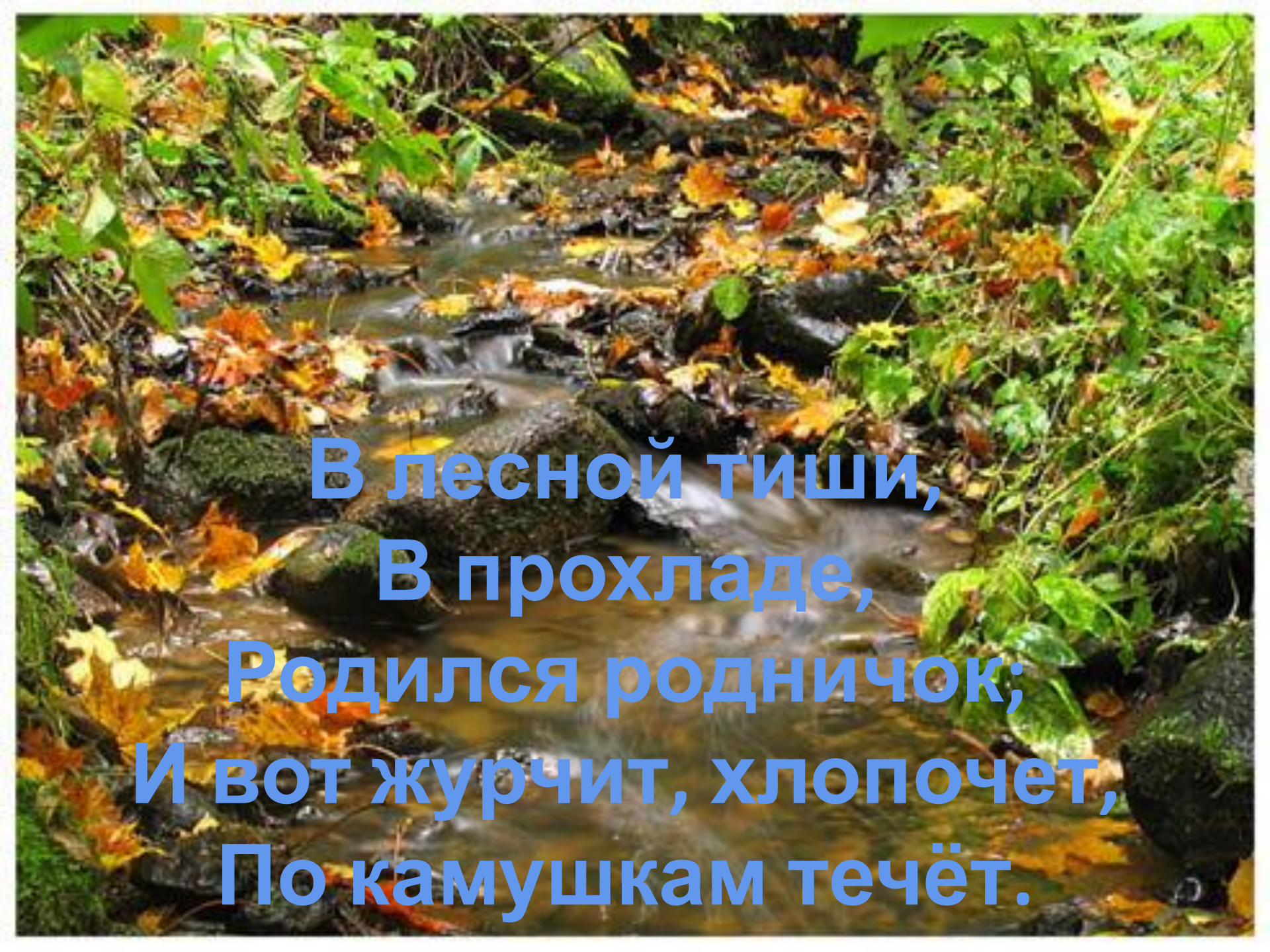
A vibrant, long-exposure photograph of a waterfall in a dense forest. The water flows over numerous large, rounded rocks that are heavily covered in bright green moss. The background is filled with various types of green foliage, including ferns and bamboo-like plants. The overall scene is peaceful and natural.

«РОДНИКИ»
Коллективная
работа
3 класса В
Октябрь 2011 года

A photograph of a small, clear stream flowing through a forest. The water is shallow and flows over dark, mossy rocks. The ground is covered with a thick layer of fallen autumn leaves in shades of yellow, orange, and brown. Green plants and ferns are visible along the banks of the stream. The overall scene is peaceful and natural.

**В лесной тиши,
В прохладе,
Родился родничок;
И вот журчит, хлопочет,
По камушкам течёт.**

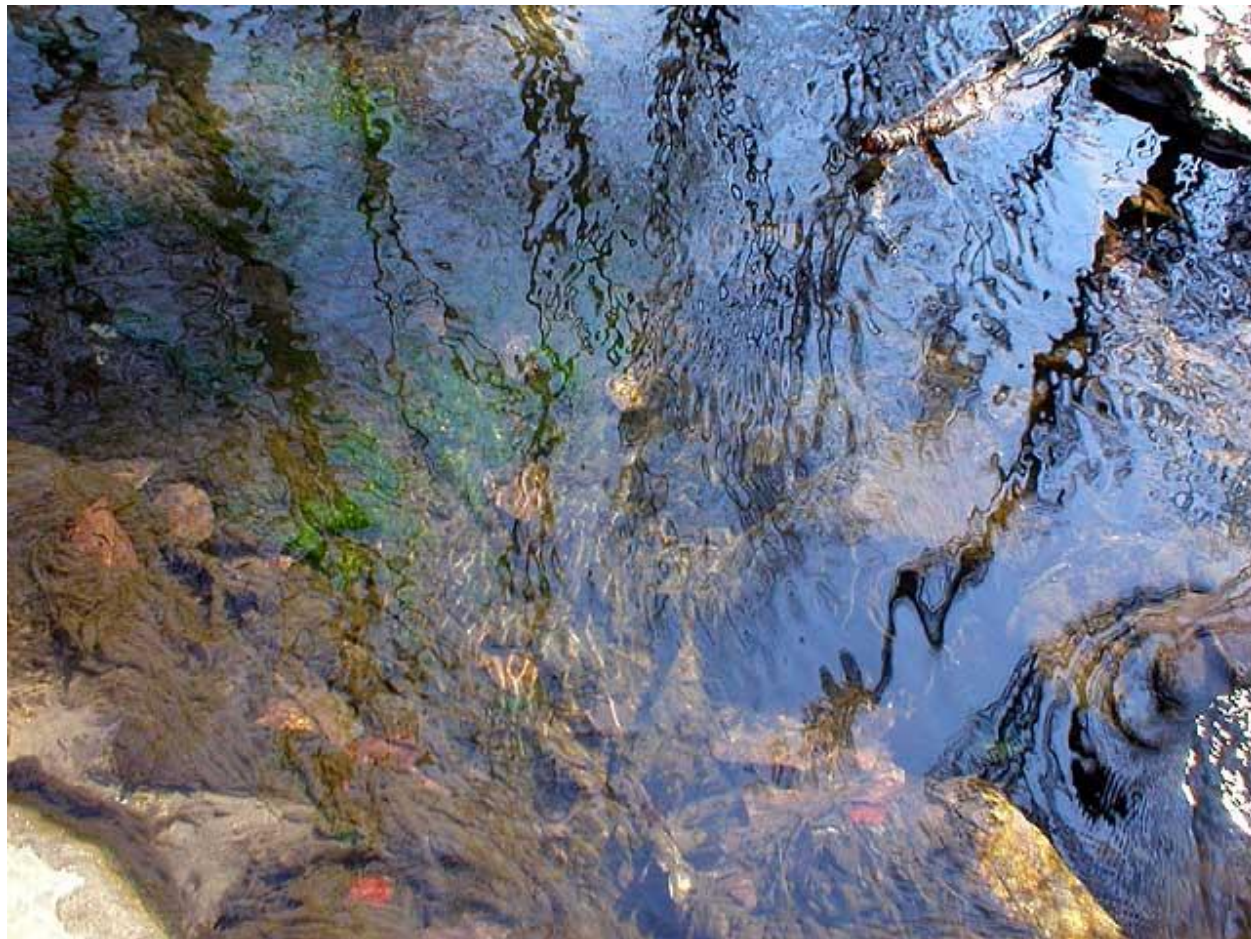
Родником или ключом называется
небольшой водный поток, бьющий
из-под земли



Некоторые реки России начинаются с маленького родника



Зимой родниковая вода никогда не
замерзает, так как у неё плюсовая
температура



Пить родниковую воду полезно!



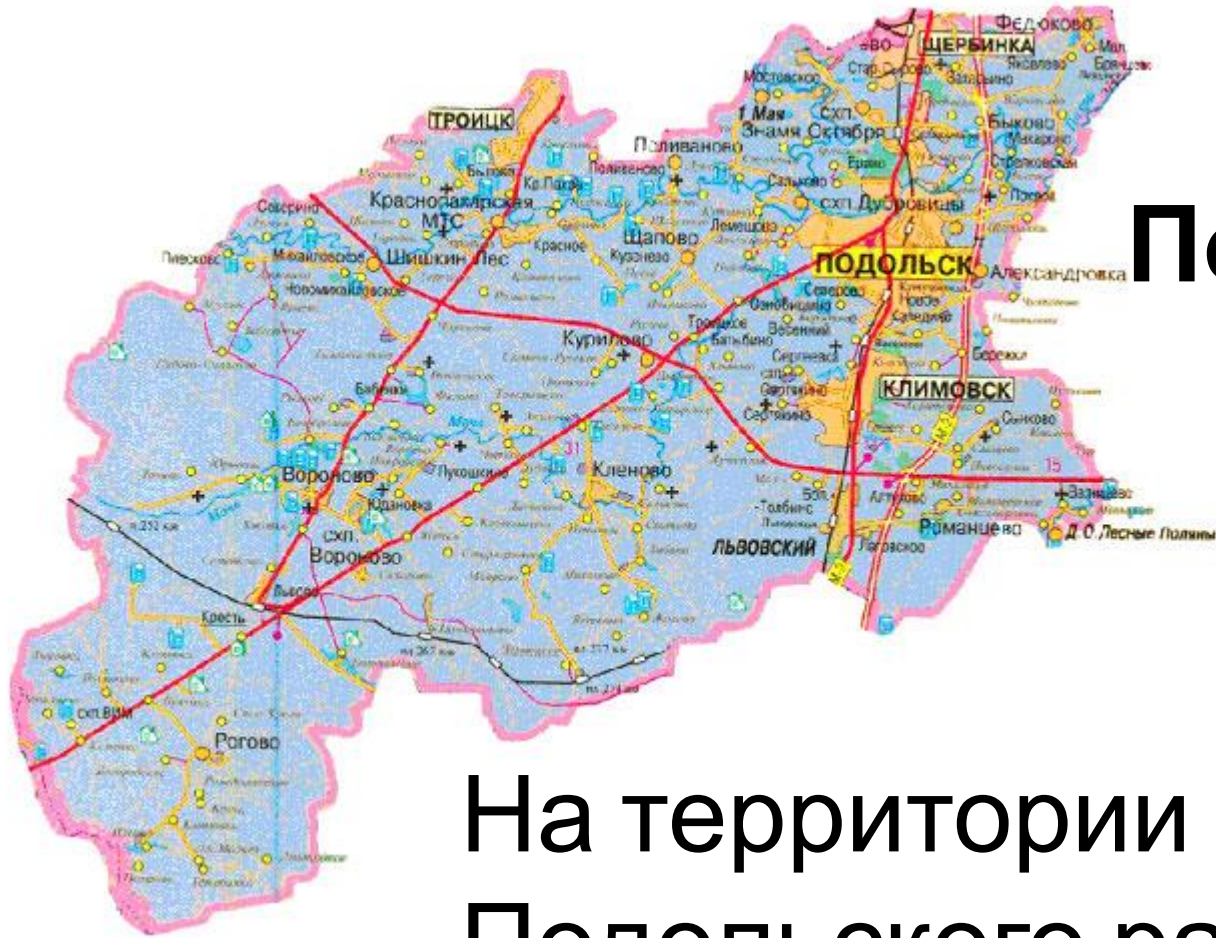
- ❖ она полностью сохраняет природные качества
- ❖ её не обеззараживают хлором и другими элементами
- ❖ в ней много кислорода
- ❖ она является «живой водой», её не надо кипятить



Особой силой
наделяли наши
предки
родники-
студенцы и
относились к
ним с особым
благоговением.

Именно, отсюда идёт обычай расчищать и
обихаживать ключи, пить целебную воду и
совершать в ней омовение.

Подольски й район



На территории
Подольского района
много родников.

Самый известный в посёлке
Ерино. Он называется «Святой
ИСТОЧНИК»



Село Ознабишино



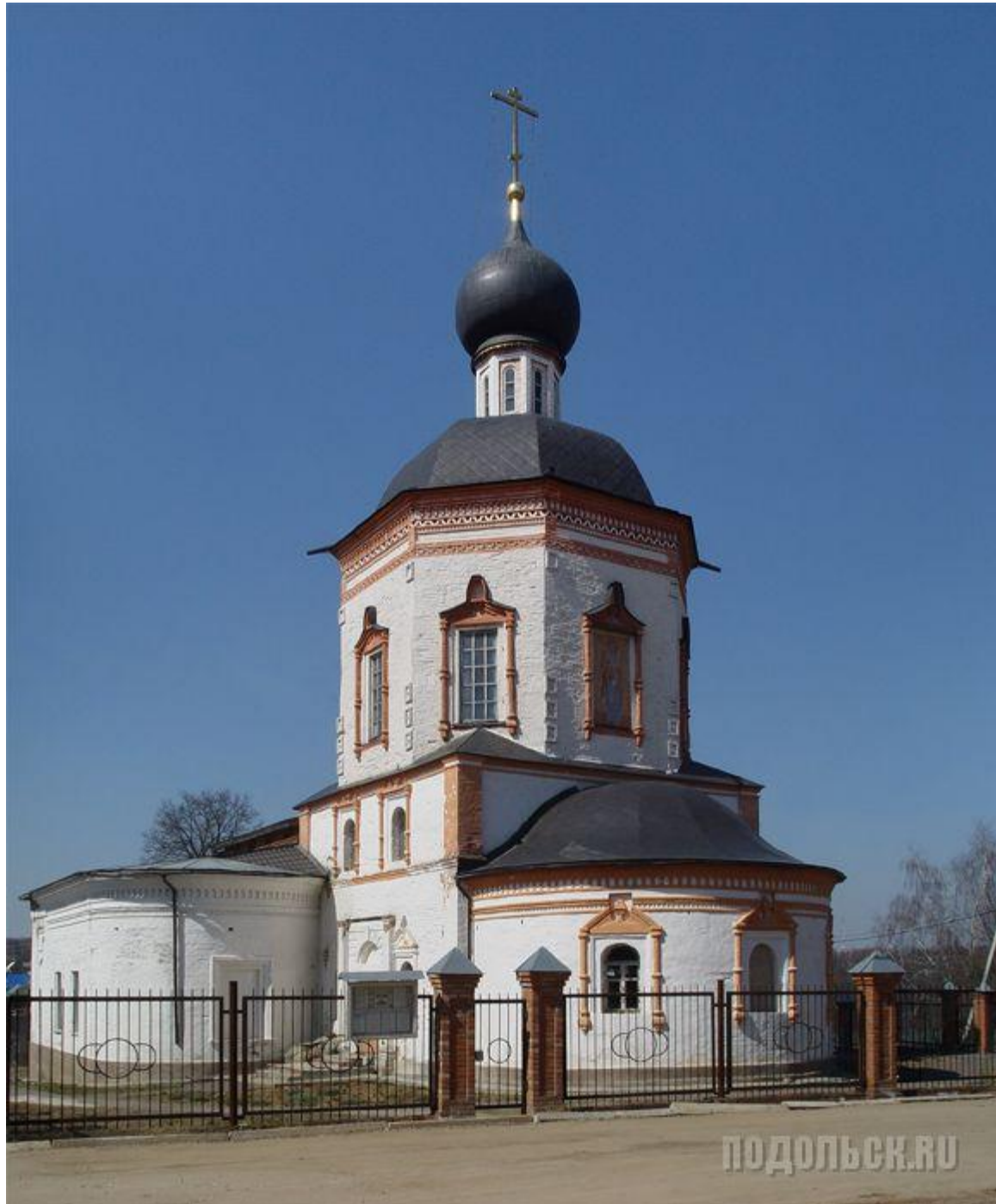
Источник
Михаила
Архангел
а



Село
Вороново
«Народный
ИСТОЧНИК»



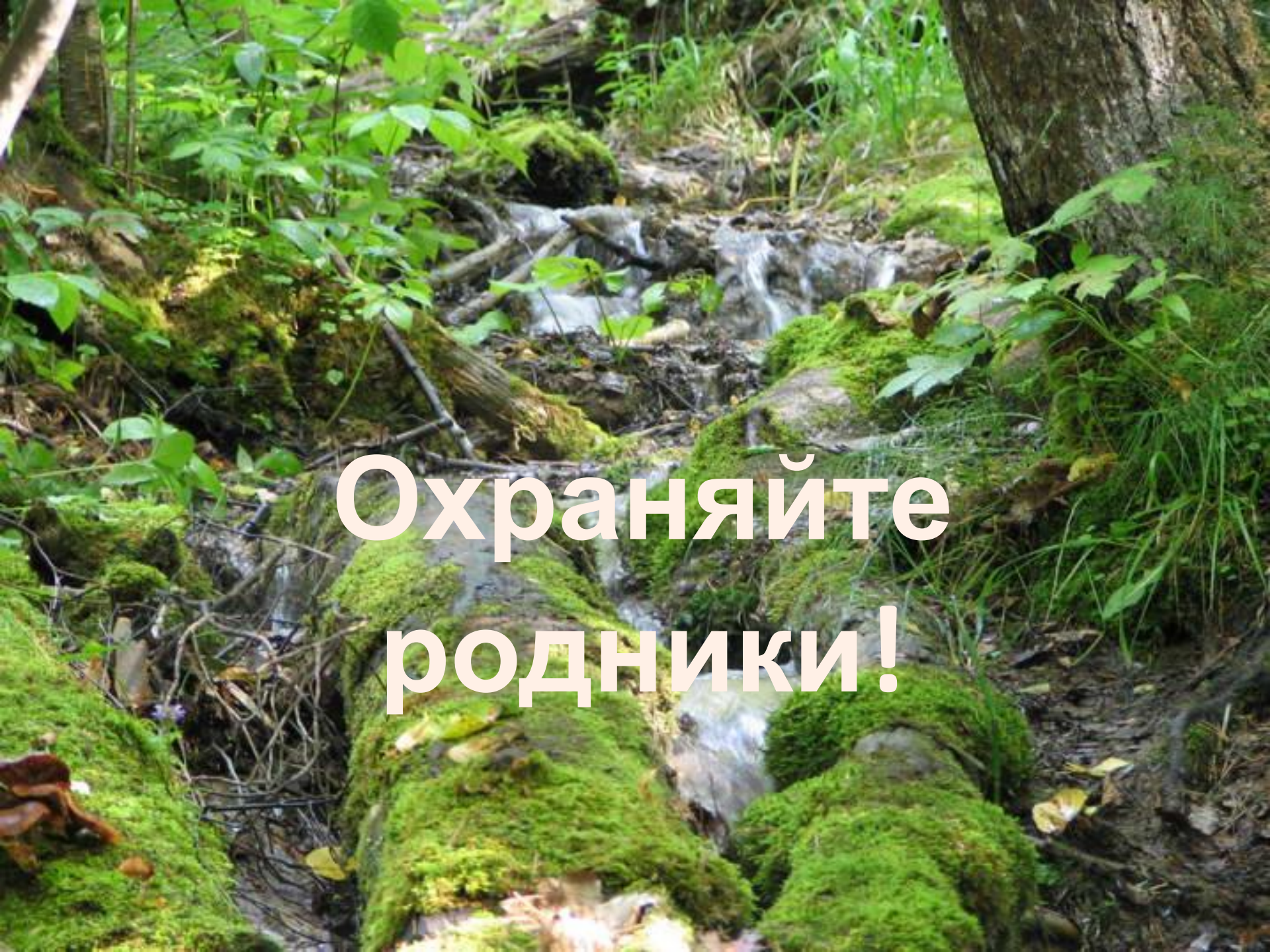
Село Дмитрово



Лесны е поля ы

Говорят, если окунуться в источник, почувствуешь себя здоровым. Поэтому воду источников считают святой. Над ключами строят часовни.



A photograph of a small, clear stream flowing through a dense forest. The water is cascading over several large, moss-covered rocks. The surrounding vegetation is vibrant green, with various ferns and leafy plants. The scene is captured from a slightly elevated angle, looking down the length of the stream. The overall atmosphere is fresh and natural.

**Охраняйте
родники!**