

ВЫШИВКА ГЛАДЬЮ

Презентацию подготовила учитель
начальных классов Грищенко Л. А.

Одним из наиболее выразительных приемов вышивки является художественная гладь. В своем развитии она прошла путь от счетных вышивок, выполняемых простыми видами швов, до сложнейших объемных мотивов в сочетании с различными гладьевыми разделками геометрических форм. Искусство вышивки гладью совершенствовалось тысячами безымянных мастериц.



Белая гладь

Атласная
гладь

Цветная
гладь



Русская
гладь



Белая гладь с настилом. Белая гладь получила свое название потому, что выполняется чаще всего белыми нитками на тонких тканях (маркизете, крепдешине, батисте) тонкими нитками - мулине, шелк. Чтобы научиться вышивке белой гладью, надо познакомиться с некоторыми самыми необходимыми приемами этой вышивки. Контур узора вышивается швом "вперед иглу" и затем вышивается гладьевыми стежками, плотно прилегающими друг к другу. Узор может быть вышит с настилом. Контур также прошивается швом "вперед иглу", затем внутренняя часть заполняется настилом хлопчатобумажными катушечными нитками. Сверху узор вышивается плотными гладьевыми стежками за контур в направлении, противоположном стежкам настила.

Художественная цветная гладь. Вышивается цветными нитками и шелком. Особенность этой вышивки состоит в том, что стежки делаются не прямые, как в белой глади, а косые. Эта гладь шьется без настила, плоской гладью.

Атласная гладь. Для этой глади нужно брать мулине или шелк в одну нитку, чем тоньше нитка, тем лучше ложится рисунок. Особенностью этой глади является расположение стежков, которые ложатся плотно один к другому, не прикасаясь концами, а заходя один за другой. Каждый стежок вкалывают в середину соседнего стежка, несколько отступая назад под нитку предыдущего стежка. Стежки должны быть короткими, особенно по закруглениям. На лицевой стороне атласной глади - гладкий блестящий узор, а на изнанке - мелкие стежки.

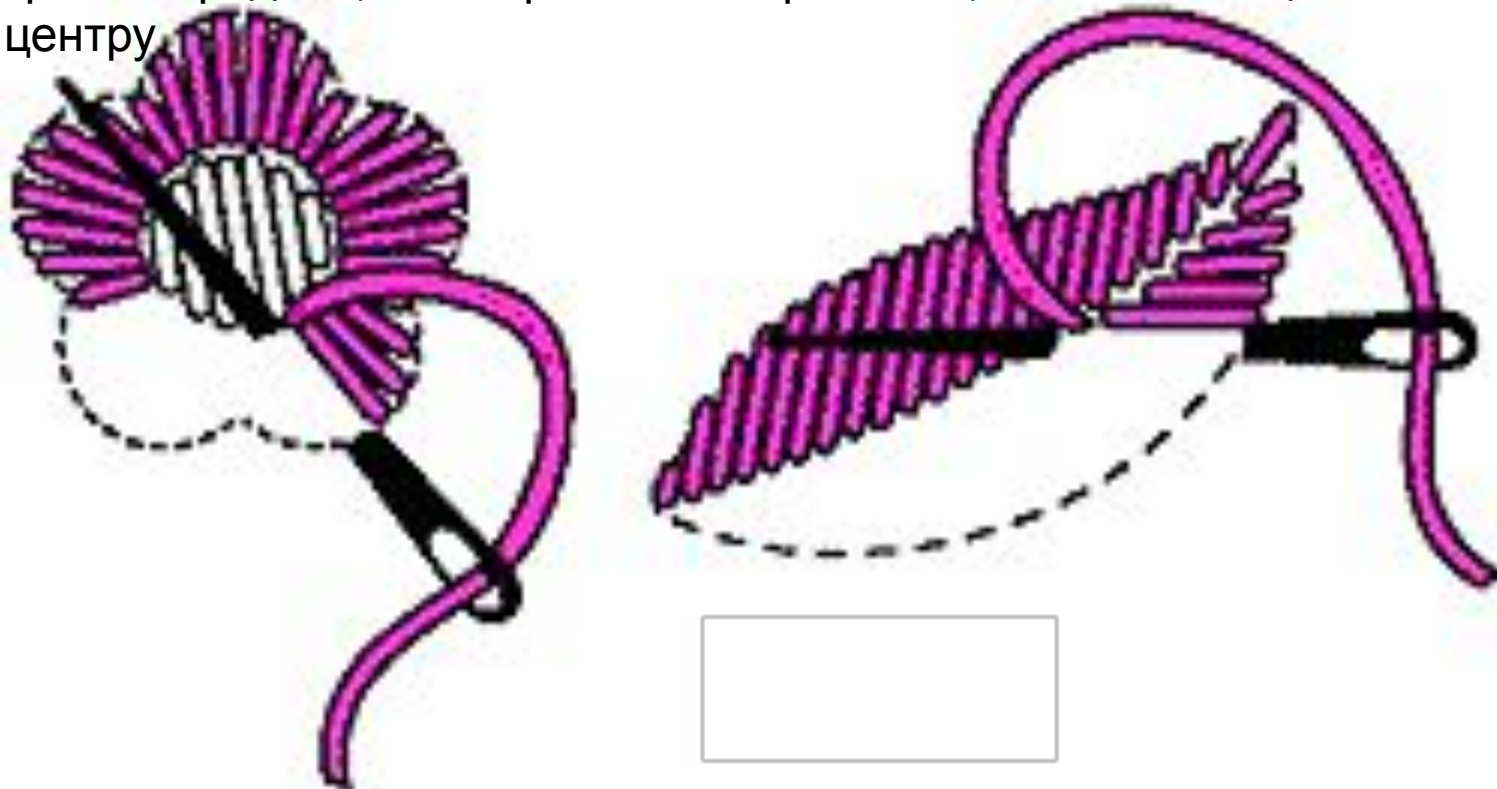
Русская гладь. Стежки величиной от 5 до 7 мм идут по прямой нитке (вертикальной или горизонтальной) с пропусками в 2-3 нити между ними. При обратном ходе стежки, прилегая плотно к ранее выполненным, прикрывают пропущенные 2-3 нити рабочей ниткой.

Плоская гладь

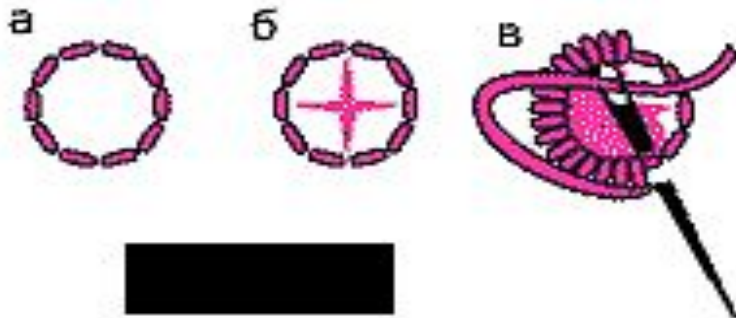
Плоская гладь является двусторонней, широко используется в растительных орнаментах для вышивания и широких, и узких узоров.

Игла с изнаночной стороны проходит по всей ширине узора, стежки плотно укладываются друг к другу. Гладь может быть прямой (рис. а) или косой (рис. б).

В крупных деталях стежки глади располагаются по форме узора: в листьях - от края к середине, по направлению прожилок, в лепестках цветов - от края к центру.

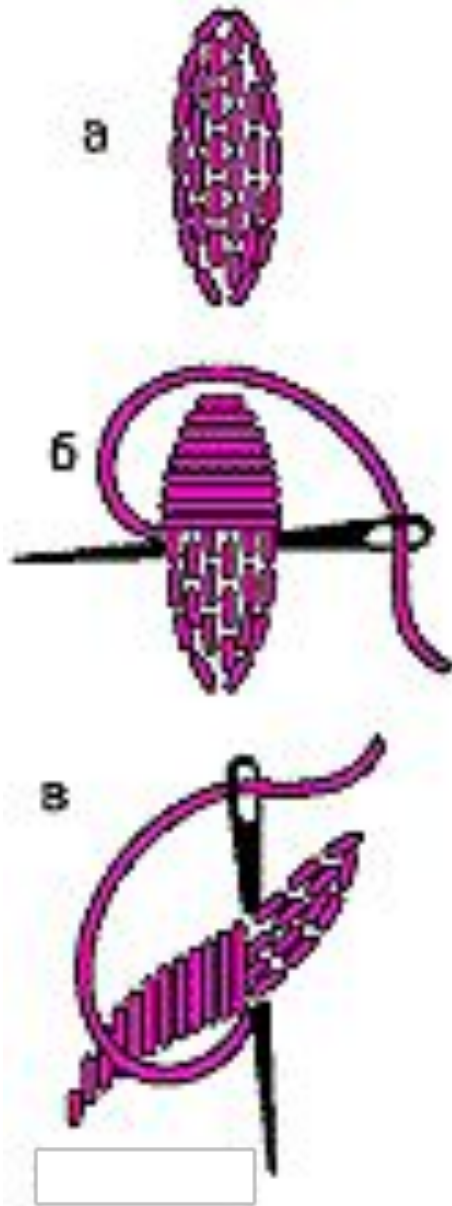


Прорезная гладь



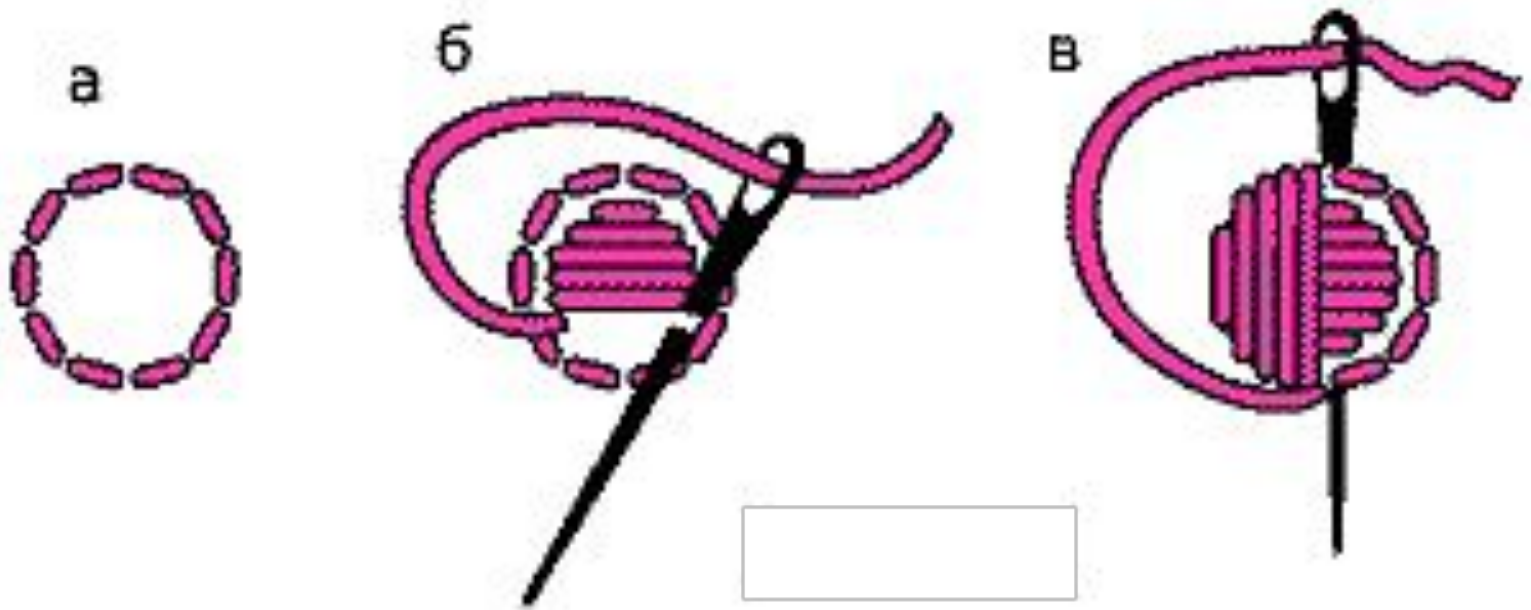
Прорезная гладь - это сквозная вышивка, для которой характерны проколотые или прорезанные в ткани отверстия разной формы и размера, обшитые гладьевым валиком или петельным швом.

Последовательность выполнения глади такова: сначала контуры деталей прошивают стежками вперед иголку, затем прорезают отверстия и обшивают валиком. Нитку закрепляют с изнаночной стороны мелкими стежками, излишки ткани обрезают маленькими ножницами. Каждое отверстие вышивают отдельно, чтобы на изнаночной стороне не оставалось переходов ниток.



Выполняется по предварительно проложенному настилу, чтобы вышивка получилась более выпуклой, рельефной. Настил обычно прокладывается нитками более толстыми, чем рабочие

Последовательность выполнения выпуклой глади такова: контуры рисунка обшивают швом "вперед иголку", затем прокладывают настил (рис. а) в один или два (для большей выпуклости) слоя, а затем выполняют вышивку в направлении, противоположном настилу (рис. б). Узоры с волнистой линией контуров вышивают косой гладью (рис. в). При этом обязательно нужно следить за тем, чтобы стежки глади укладывались точно по контуру и плотно прилегали друг к другу.



В рельефной глади часто применяются в качестве элементов так называемые шарики (пышечки), т. е. выпуклые кружочки.

ТЕНЕВАЯ ГЛАДЬ

Эта гладь выполняется по свободному контуру нитками разных цветов.

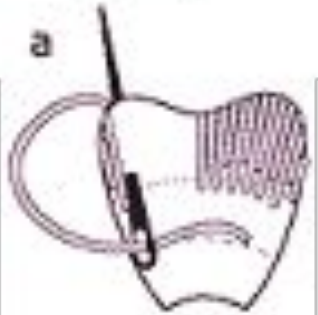
При этом нет четкой границы между цветами, а переход от одного тона

ниток к другому достигается при помощи стежков разной длины, входящих один в другой.

Этим приемом достигается так называемый теневой эффект



а

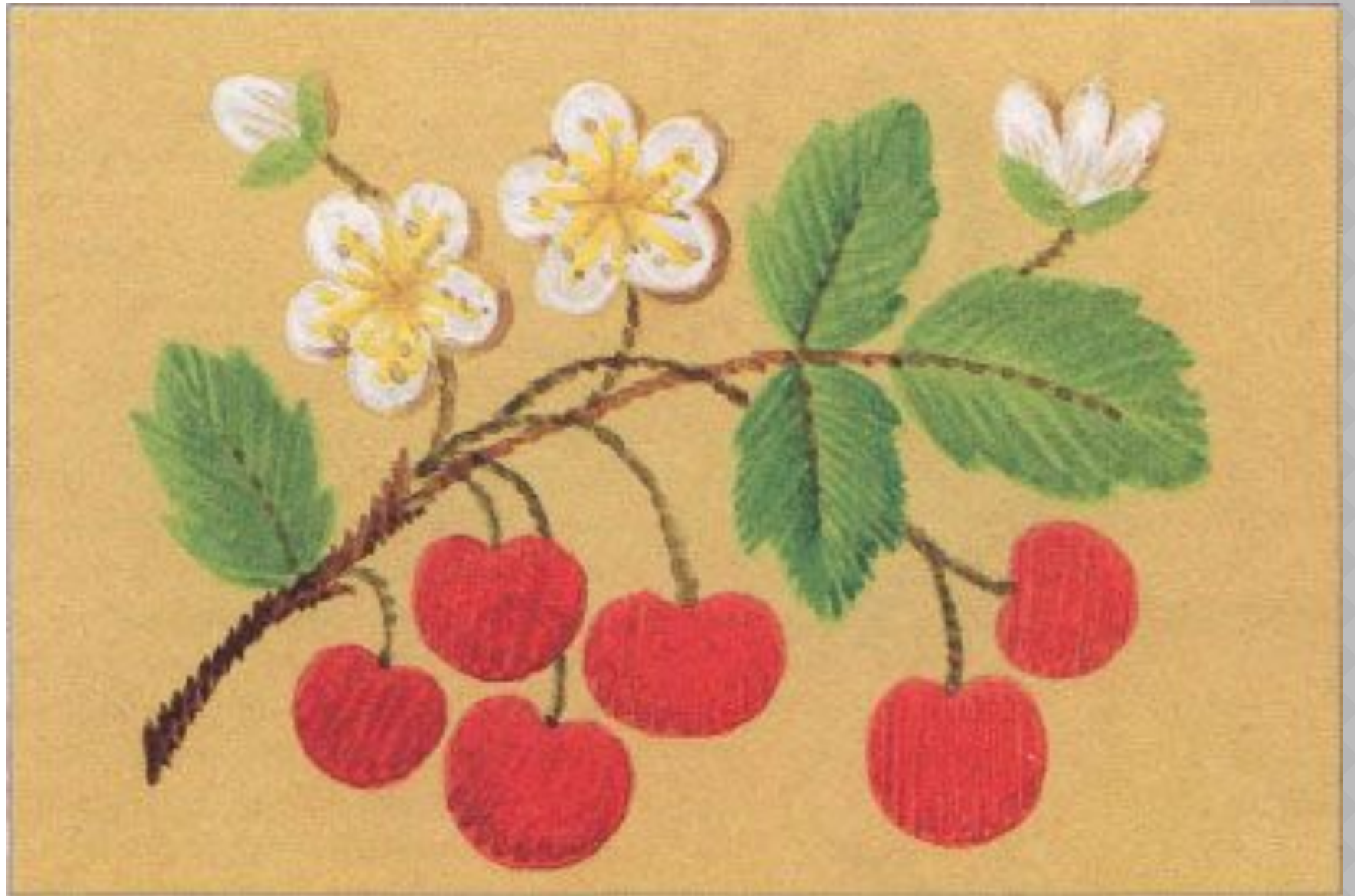


б



в









05/1



02/28/2008

12/26/2009









<http://silk.pp.ua>