
Евразия – самый большой



материк

Подготовили ученики 2 А класса – преподаватель
Агафонова Елена Викторовна

на Зомбо

На Земле выделяют 6

материков:



**Материки осваивались и изучались
постепенно, поэтому их делят еще
и на части света.**



Страны Евразии



Современные народы Европы



англич



нем



молда



гре



франц



итальян



белор
ус



русск
ие



болга
ры



поля
ки



осети



испан



венг
ры



грузи
ны

Современные народы Европы



украин



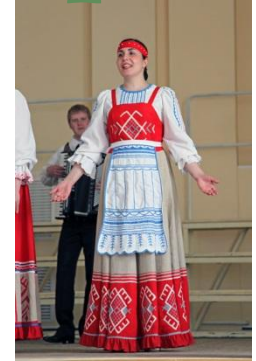
эстон



азербайдж



армя



корел



шве
ды



норве
жцы



нен



калм



саа
ми



литов
цы



фин
ны



ман



ком
и

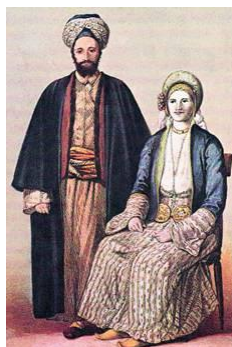


латы
ши

Современные народы Азии



ара



евр
ей



якут



чук



турк



кур

д



корей



япон
цы



коря



пер
сы



афган
цы



тибетц



эвен
ки

Современные народы Азии



узбе



белу
пуки



марат



буря



кирги



тувин
ш



вьетна



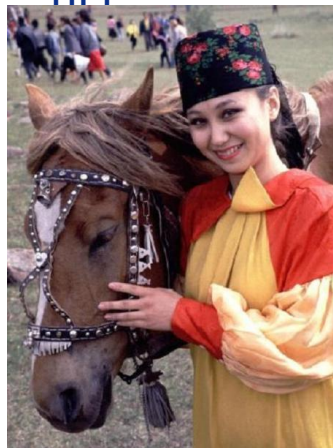
бирма



монго



туркме



хака



хиндуста



сельк
упы

Содержит две части света:

Европу и Азию.

Линию границы между Европой и Азией чаще всего проводят по восточным склонам Уральских гор, реке Урал, реке Эмба, северо-западному побережью Каспийского моря, реке Кума, Кумо-Манычской впадине, реке Маныч, восточному побережью Чёрного моря, южному побережью Чёрного моря, проливу Босфор, Мраморному морю, проливу Дарданеллы, Эгейскому и Средиземному морям, Гибралтарскому проливу.
Это разделение сложилось исторически.



Евразия

Самый разнообразный в природном отношении материк.

Ему принадлежат многие рекорды:

- ✓ Самая высокая–гора **Джомолунгма(ЭВЕРЕСТ) (8848м.)**.
- ✓ Самая низкая точка земли **область Мёртвого моря (-405 м.)**.
- ✓ Колебания высот составляют 9243 м, то есть более 9 км



Евразия

- ✓ Самое глубокое озеро **БАЙКАЛ**



Евразия

- ✓ Самое крупное озеро **Каспийское**



Евразия

- ✓ Самая большая горная система ТИБЕТ



Евразия

- ✓ Самый большой заповедник в Евразии
Большой Арктический Заповедник



ЗИМ
ОЙ



лет

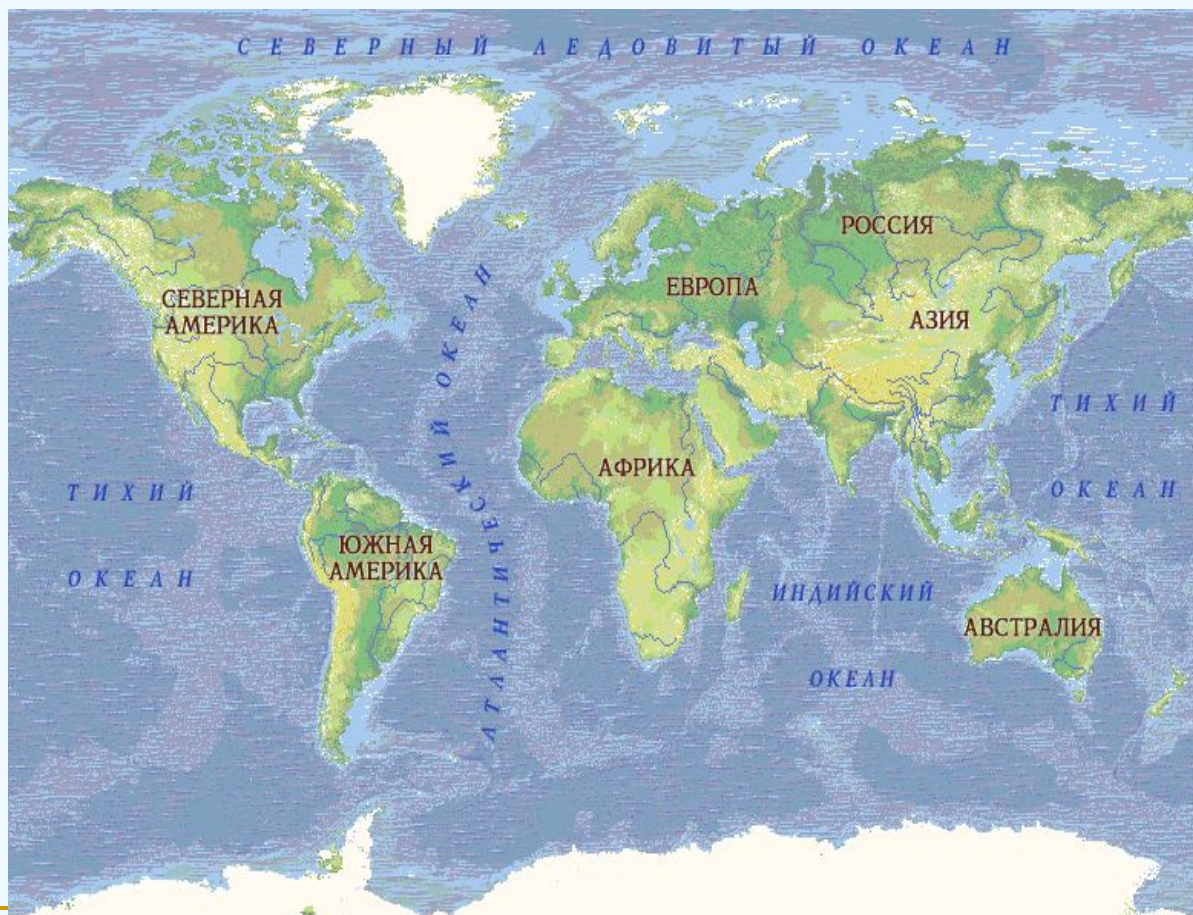
Евразия — самый большой материк на Земле,
и единственный, омываемый четырьмя океанами:

на юге — Индийским,

на севере — Северным Ледовитым,

на западе — Атлантическим,

на востоке — Тихим.



В Евразии
представлены все
природные зоны.

Это связано с большими
размерами материка и
протяжённостью
с севера на юг.

Северные острова и высокие горы частично покрыты ледниками. Зона полярных пустынь распространяется преимущественно вдоль северного побережья и значительной части полуострова Таймыр.



Арктическая
пустыня летом



Арктическая
пустыня зимой

Далее идёт широкий пояс тундры и лесотундры, занимающие наиболее обширные области в Восточной Сибири (Якутия) и Дальнем Востоке.



тунд
ра

лесотун
дра



Почти всю Сибирь, значительную часть Дальнего Востока и Европы (северной и Северо-восточной), покрывает хвойный лес — тайга.



На юге Западной Сибири и на Русской равнине

(центральных и западных частях), а также в Скандинавии и Шотландии
расположены смешанные леса.

Участки таких лесов имеются и на Дальнем Востоке: в Маньчжурии Приморье,
Северном Китае, Корее и Японских островах. Листопадные леса преобладают в
основном на западе материка в Европе.

Небольшие участки этих лесов встречаются в восточной Азии (Китай).



На юго-востоке Евразии, расположены массивы влажных экваториальных лесов.



Центральные и Юго-западные районы заняты преимущественно полупустынями и пустынями.



На Индостане и Юго-Восточной Азии расположены районы редколесий и переменнно-влажных и муссонных лесов. Субтропические и тропические леса муссонного типа также преобладают в восточном Китае, а умеренные их аналоги в Маньчжурии, Приамурье и Приморье.



Муссонный лес



Тропический лес

На юге западной части континента

(преимущественно Средиземноморье и на Черноморском побережье)
располагаются зоны жестколистных вечнозелёных лесов и кустарников
(леса Средиземноморского типа).



Большие площади занимают степи и лесостепи, занимающие южную часть
Русской равнины и юг Западной Сибири.

Степи и лесостепи встречаются также в Забайкалье, Приамурье,
обширные их районы есть в Монголии.



Природа

Европы :

Флора

и Фауна

Богата и многообразна фауна **Европейской России**.
В арктической и тундровой зоне наиболее типичны:
песец, северный олень, полярный заяц, тюлени, моржи, белый медведь.



песец



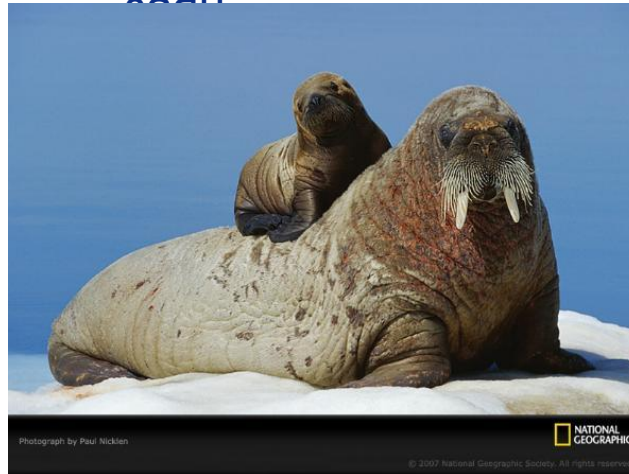
Полярный заяц



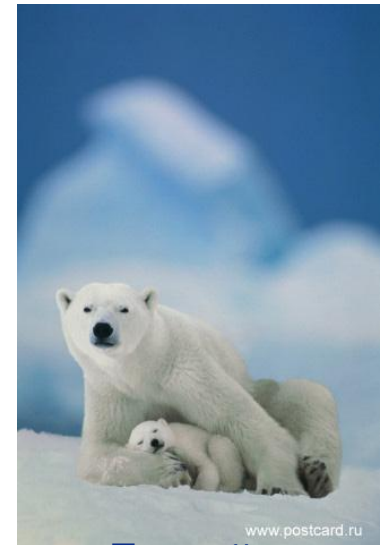
тюлень



Северный олень



морж

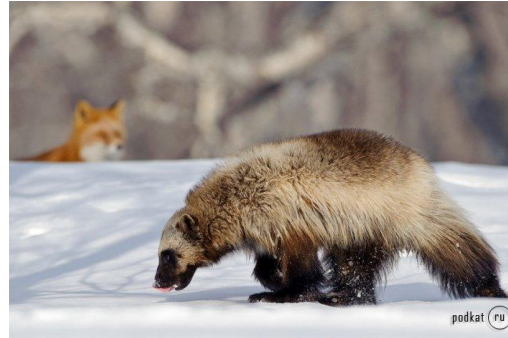


Белый медведь

В тайге обитают медведь, рысь, изюбрь, россомаха, лось, соболь, горностай, бурундук, белка, гнездятся глухарь, рябчик, тетерев, дятлы, кедровка, кроме этого, для тайги характерно наличие огромного количества комаров. В лиственных лесах водятся дикий кабан, олень, норка, многочисленные птицы, ящерицы. В лесах Дальнего Востока - редкие уссурийские тигры, медведи, олени.



Уссурийский



Росом



Дикий



Дикий



бел
ка



кедро

ящер
ица



дят



изюб

Среди животных **степной зоны** преобладают мелкие грызуны, много сайгаков, барсуков, лисиц, крупных степных птиц (дрофа, журавль, стрепет). В пустыне встречаются джейраны, шакалы, барханный кот, многочисленные грызуны. Много пресмыкающихся, черепах.



ЛИСИ
ца



дро



Антилопа
джейран



жура
вль



сайг
ак



Пустынный
бархатный кот



череп
аха

В Кавказском регионе обитают горный козел, кавказский олень, дикобраз, барс, гиена, медведь, а также большое количество рептилий.



ди
ко
об



Снежный



гие
на



репти
лии

Природа : Азии Флора и Фауна

Леса Восточной Азии населены различными **птицами**.

Ярким оперением выделяются фазаны (золотой, королевский и др.), пестро окрашенная утка-мандаринка (*Aix galericulata*) — самая красивая представительница этого семейства, эндемичный японский журавль (*Grus japonensis*).



Утка -



Японский



Фазан

королевский



Древесная

лягушка

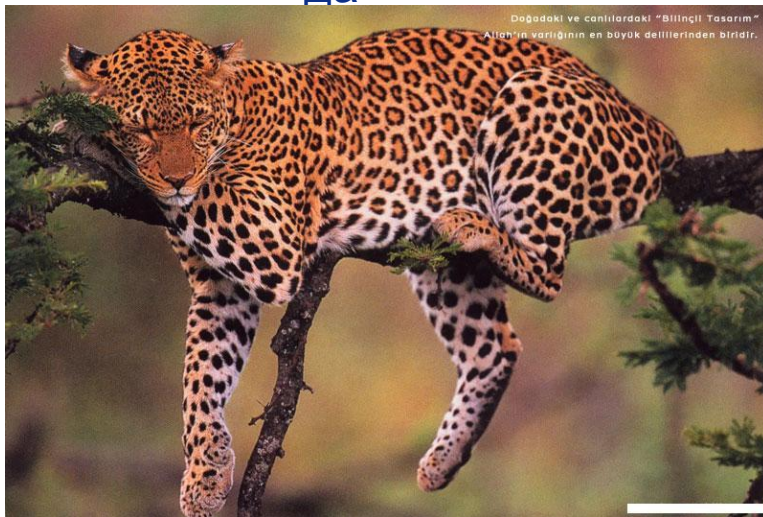
В горных лесах и тростниковых зарослях Азии
можно встретить бамбукового и черного гималайского медведя,
леопарда, панду



пан
да



Черный
гималайский
медведь



леоп
ард



Бамбуковый

Распространены аллигаторы, черепахи, пресноводные крабы, скорпионы.

В Индии и Индокитае обитает большое количество обезьян, много пресмыкающихся, в частности ядовитых змей.



скорп
ион



Пресноводны
й краб



обезь
яны



аллига



Ядовитые
змеи

Материк

Евразия

имеет много

уникальных

особенностей



Морошка



Грибы и лишайники



Сакура



Пальма

Экваториальный лес





СПАСИБО

За

Внимание !

Поделись своей



ДОБРОТОЙ!