

Влияние конструктивно-модельной деятельности (КМД) на развитие высших психических функций (ВПФ) ребенка-дошкольника.

Подготовила педагог-психолог  
МБДОУ  
«Детский сад № 6 «Автошка»  
Бычкова А.Г.

## Высшие психические функции:



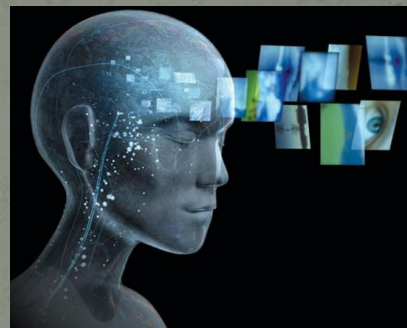
# Восприятие

**Восприятие** – это познавательный психический процесс, обеспечивающий целостное отражение предметов, ситуаций и событий, возникающее при непосредственном воздействии физических раздражителей на органы чувств.

## Виды восприятия:

- Зрительное,
- Слуховое,
- Обонятельное,
- Осязательное,
- Кинестетическое,
- Вкусовое

Во всех видах восприятия в той или иной степени всегда участвуют двигательные ощущения.





# Влияние на зрительное восприятие

Одним из важных каналов получения информации из окружающего мира является визуальный-т.е. через зрение. Предлагая ребенку новые объекты и «завлекая» его различными видами конструирования, педагог, естественно, развивает зрительное восприятие ребенка. Воспринимая окружающий мир через визуальный канал, ребенок накапливает сведения о видах конструкторов, способах конструирования, готовых постройках и композициях – поделках ручного труда. Важно соблюдать постепенное наращивание сложности материала:

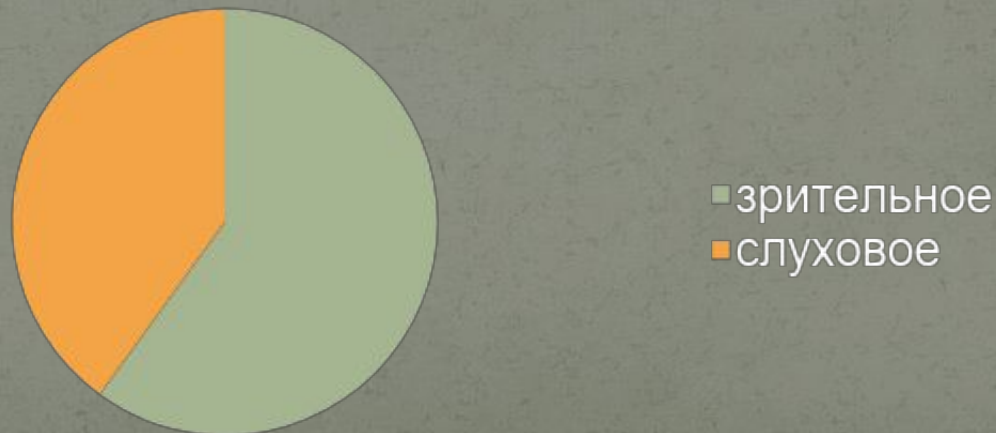
- -количества деталей,
- -разнообразия материалов,
- -сложности, многокомпонентности постройки.

# Влияние на слуховое восприятие

Ребенок получает информацию и через аудиальный канал, то есть путем «слушания». Процент соотношения зрительного и слухового восприятия у человека составляет

60 и 40 %, т.е. если ребенок плохо слышит, он недополучит от 40 и до 60 % информации.

Соотношение восприятия через каналы



# Влияние на обонятельное восприятие

- Сложно представить, что конструктор может чем-то пахнуть. Или он может пахнуть дезинфицирующим раствором.
- Но шишки, листики, скорлупа орехов или какие-либо природные материалы имеют определенный запах. И это их свойство так же необходимо использовать в образовательном процессе.



# Влияние на осязательное восприятие

- Конструкторы бывают очень разнообразны по фактуре, по материалу, из которого изготовлены, по весу и объему. И это их свойство так же необходимо использовать в образовательном процессе, обсуждая какой конструктор (деталь)- гладкий, шершавый, легкий или тяжелый, твердый или мягкий, плоский или объемный. (также идет развитие речи и памяти).

# Влияние на вкусовое восприятие

- Сложно представить, что дети будут пробовать конструктор «на вкус», лизать его языком или кусать. Но можно попробовать в виде эксперимента расщелкнуть семечки подсолнуха, или кедровые орешки, или зернышко крупы и т. д...И это их свойство так же необходимо использовать в образовательном процессе.



# Конструктивно-модельная деятельность влияет на развитие восприятия

Изучая объект, предлагаемый педагогом – видим его, слышим речь педагога, трогаем детали, ощущаем запах (если он есть) и т.д.

Чем больше анализаторов в процессе восприятия включено, тем более полным и эффективным будет процесс восприятия!



# Внимание

**Внимание** — избирательная направленность восприятия на тот или иной объект.

## **Условия влияния конструктивно-модельной деятельности на развитие внимания**

- Если объект обладает новизной,
- Если применить неожиданность раздражителей
- Используя движущиеся предметы
- Контрастность фигуры и фона
- Учитывать внутреннее состояние человека.



# Мышление

- Это процесс познания окружающего реального мира, основу которого составляет образование и непрерывное пополнение запаса понятий, представлений; включает в себя вывод новых суждений (осуществление умозаключений).





## Конструктивно-модельная деятельность влияет на развитие мышления

Собственно, без конструктивно-модельной деятельности развития мышления не произошло бы, как процесса.

- Анализ- расчленение объекта готовой постройки на части,
- Синтез- объединение в одно целое- некую композицию, постройку,
- Сравнение схемы и своей работы
- Абстрагирование-это отвлечение от символа
- Обобщение – то, из чего мы составляем композицию, называется одним словом –понятием (конструктор, природный материал, бумага)
- Конкретизация –(из даров природы берем шишки и палочки)

# Этапы формирования мышления:

- **Наглядно-действенное** мышление формируется у ребенка первым- «посмотри, как у меня», манипуляция предметами-наглядное предъявление информации;
- **Образное**- ребенок мыслит образами, которые существуют в сознании;
- **Абстрактное или отвлеченное**- мышление некими символами, абстрактными величинами.

Мышление неразрывно связано с речью.

В его основе лежит обобщение фактов, знание законов, умение логически обрабатывать информацию. Оно помогает нам организовать нашу деятельность и общаться с людьми.

# Память

**Па́мьятъ** — это процесс накопления и хранения информации.

**Виды памяти: по типу восприятия-...**

**По длительности:**

- Кратковременная
- Долговременная

**Конструктивно-модельная деятельность**

**влияет на развитие памяти**

- Через процессы восприятия, внимания, обработки информации в процессе мышления – укладывается в ячейки хранения информации в памяти

Для этого в конструировании используются:

Мнемотаблицы, схемы, модели, чертежи, алгоритмы





# Воображение

- Это свойство психики создавать образы в сознании. Психический процесс, суть которого заключается в создании новых уникальных образов, на основе воспринятого ранее материала.
- Разновидность творческого воображения — фантазия.

**Конструктивно-модельная деятельность влияет на развитие воображения**

Так же как и с мышлением, невозможно представить развитие воображения без конструирования. Чтобы создать что-то новое, нужно иметь что-то в опыте. И чем богаче опыт, тем развитее и богаче воображение.

# Речь

Это исторически сложившаяся форма общения людей посредством языковых конструкций, создаваемых на основе определённых правил.

**Конструктивно-модельная деятельность  
влияет на развитие речи**

- Активизируя речь ребенка при назывании деталей, постройки, композиции,
- расширяя объем активного и пассивного словаря,
- Стимулируя речевое мышление,
- Обеспечивая необходимую коммуникацию.

Таким образом, конструктивно-  
модельная деятельность во всем  
своем многообразии  
содержания в образовательном  
процессе в ДООУ эффективно и  
положительно влияет на  
развитие ВПФ ребенка-  
дошкольника.



**Спасибо за внимание!**

