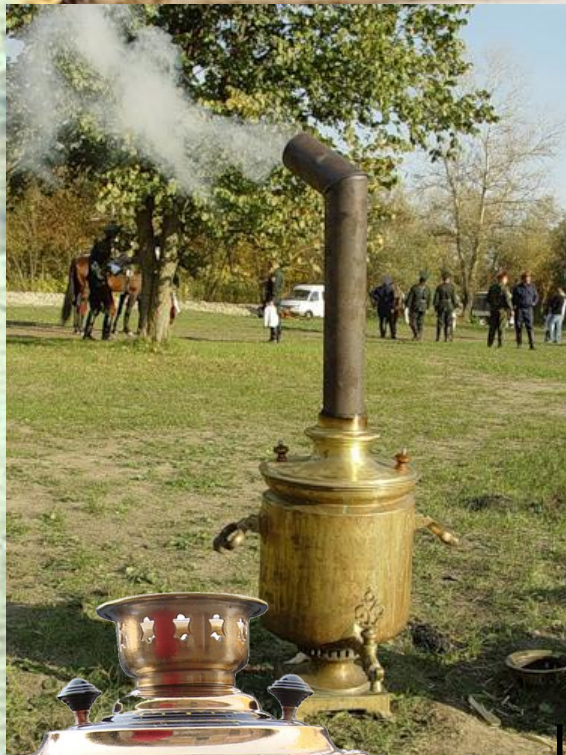


Русский самовар

Музей “Русская изба”
МБОУ” Лицей “Сигма”
2015





История самовара довольно
занимательна.

Он появился во времена Петра
Первого, который привез первый самовар
из Голландии.



Самовар бочонком. Вторая половина XIX века.



Первый документ, в котором упоминается самовар, относится к **1746** году.





Традиционные русские самовары – это угольные самовары, или их ещё называют жаровыми.



Название «**угольный самовар**» говорит само за себя - работает такой самовар с помощью угля, которое закладывается во внутреннюю трубу.



Самовар бочонком. Вторая половина XIX века.

Внутри угольные самовары от ржавчины защищает никелированное или серебряное покрытие.





Самовары-кофейники. Чеканка. 1840-е годы.

Вот только некоторые формы угольных самоваров: «банка», «рюмка», «репка», «жёлуди», «яйца», «дули» и самая распространенная форма к концу XVIII века – форма вазы.







Когда вода начинает закипать, на конфорку устанавливается заварочный чайник.



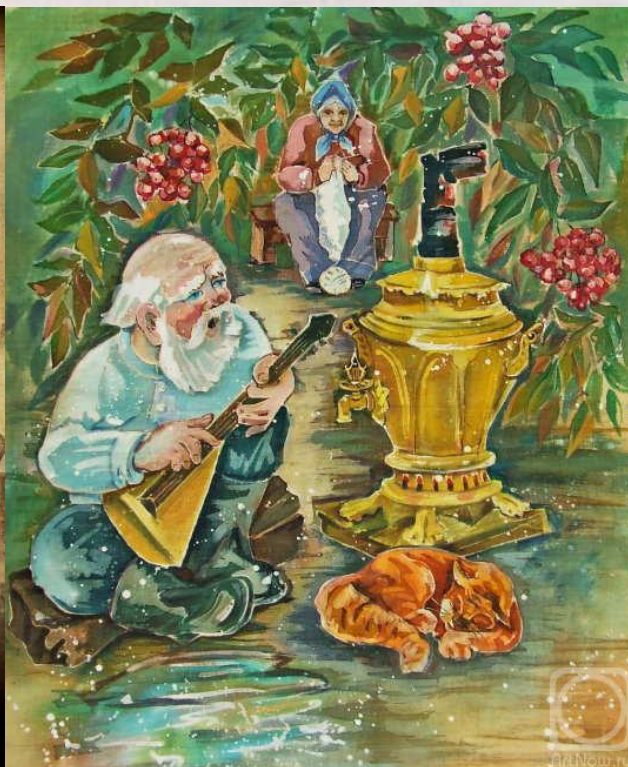
Давно на белом свете
Живет годами стар,
Поэтами воспетый
Пузатый самовар
Сиянье излучая,

Морозным зимним днем
Он сердце согревает
Особенным теплом.



**Самовар был для русского человека
своеобразным символом семейного
очага, уюта, дружеского общения.**





Поскольку российский климат не жарок, то люди выпивали по несколько кружек чая, чтобы согреться.





За самоваром нередко решались серьезные деловые вопросы, без самовара не обходились в самых жарких творческих и политических дискуссиях.





Наличие в доме самовара сви
детельствовало о материальном
достатке.



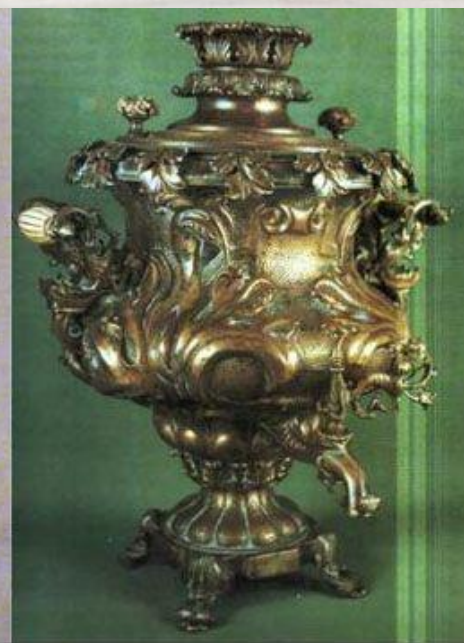


Самовар издавна считался символом русского гостеприимства, он был неотделимой частью жизни нашего народа.



На протяжении XIX и XX веков самовар стал главнейшим символом русского быта, центральным предметом чаепития, которое уже в XIX веке в России стало рассматриваться как часть национальной культурной традиции.





Принцип работы электрического самовара тот же – вода нагревается внутри сосуда, только вместо трубы, в которую закладывается топливо, монтируется электронагревательный элемент.

