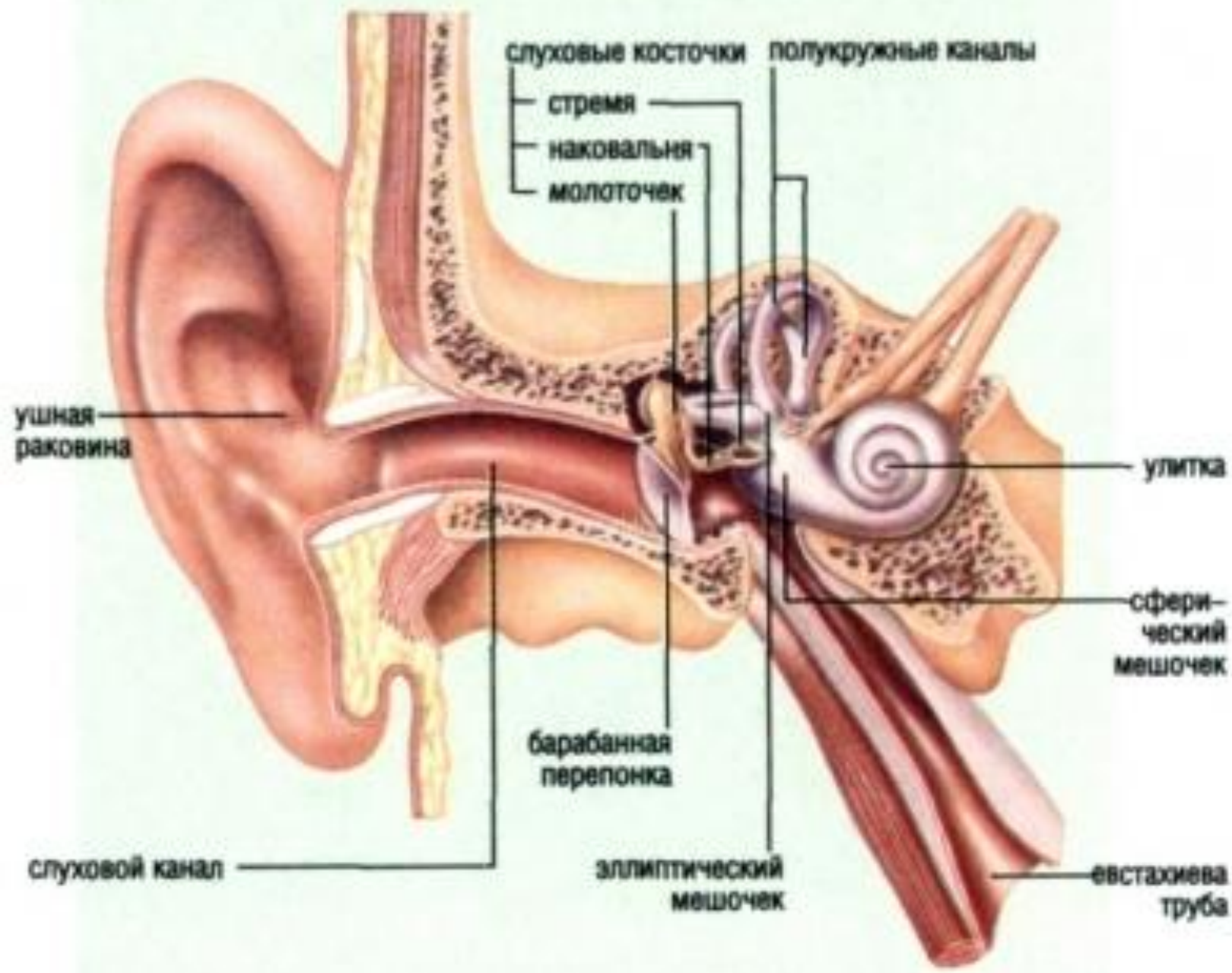


ОРГАНЫ СЛУХА

Выполнила: Рузаева Евгения,
ученица 3 «б» класса МБОУ
СОШ №3 г.Моршанска
Тамбовской области

Классный руководитель:
Урясьева А.С., учитель
начальных классов



ОРГАН СЛУХА

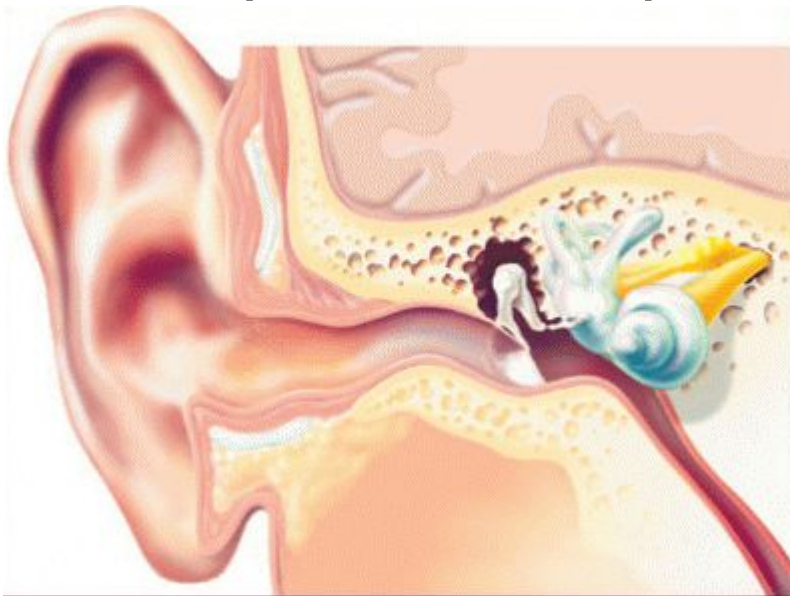
Орган слуха у человека - это парный орган, предназначенный для восприятия звуковых сигналов, что, в свою очередь, влияет на качество ориентировки в окружающей среде.



СТРОЕНИЕ ОРГАНА СЛУХА

Орган слуха у человека - ухо, в котором выделяют три отдела:

Наружное ухо, представленное ушной раковиной, наружным слуховым проходом и барабанной перепонкой.



- Среднее ухо размещается в барабанной полости - углублении в височной кости. В барабанной полости располагаются три слуховые косточки, известные как молоточек, наковальня, стремечко.



- Внутренне ухо представляет собой перепончатый лабиринт, расположенный в височной кости.



Болезни органов слуха



Наиболее распространенные болезни органа слуха можно разделить на четыре условные категории: воспалительные, не воспалительные, возникшие в результате травмы и вызванные грибковой инвазией.



СПАСИБО ЗА ВНИМАНИЕ