

Исследовательский проект «Пчеловодство»



Выполнила
ученица 1 «А» класса
Балкарова Дарина
Руководители:
Тохова Лима Анатольевна.
МКОУ «СОШ№7» г. о. Нальчик



Введение

*Однажды я посмотрела сказку
Винни Пух, и решила узнать:
«Почему медвежонок так любил
мед»*



Цель исследования

*Узнать, каким образом
пчёлы добывают мёд.*



Задачи исследования

Выявить:

как живут и работают пчёлы;

как они собирают мёд;

где они его хранят;

едят ли сами пчёлы мёд;

что объединяет пчёл в семью;

*насколько полезен мёд для
организма человека.*



Объект исследования

Пчёлы и мёд



Гипотезы исследования

Предположим, пчёлам в их домики мёд доставляют ДРУГИЕ
НАСЕКОМЫЕ.



Допустим, что пчёлы собирают его сами маленькими ВЕДЁРКАМИ.



Возможно, у пчёл в их домиках маленькие ЗАВОДЫ по производству мёда.

А что, если пчёлы ПОКУПАЮТ мёд и хранят его для зимовки.



Вероятно, что пчеловоды ищут мёд в цветах и приносят эти ЦВЕТЫ пчёлам.



Методы исследования

-Прочитать книги

-Посмотреть кинофильмы

-Провести эксперимент

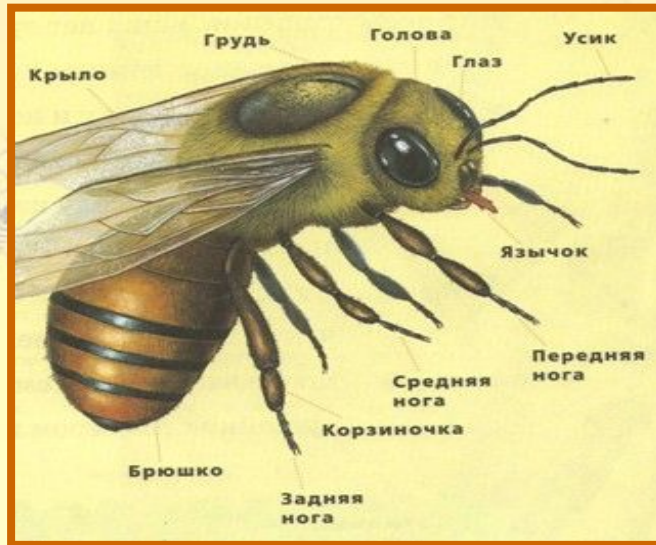
-Сходить на пасику

-Понаблюдать процесс как пчелы
летают за нектаром.



Что мы знаем о пчелах?

Познакомься, это – пчела. Пчела- это насекомое.



Главная пища пчел – это мед.



Где они живут?

Домашние пчелы, живущие у человека, обитают в ульях – деревянных домах, сделанных специально для них людьми.



Как я ходила на пасику



Как пчелы делают мед?

Давайте попутешествуем вместе с пчелой и посмотрим как добывает мед. Вот вылетел из улья чтобы найти цветок.



Пчелы приносят много пользы природе – перенося пыльцу с цветка на цветок, они помогают цвести растениям и созревать фруктам и овощам.



Сев на цветок, пчела
опускает свой хоботок в
середину цветка, чтобы
выпить нектар.





*На теле пчелы
есть много
волосков*

*Когда она садится на
цветок, крупинки пыльцы
прилипают к волоскам на
теле пчелы*



*Пчелы относят собранный
сладкий нектар в улей*



*Из нектара пчелы делают вкусный мед
который складывают в соты, и хорошо
запечатывают воском.*



Мои исследования

Берем мед накладываем в тарелочку, затем набираем в пипетку йода и капаем в мед.





*Результат:
Мед не
поменял свой
цвет.*

Вывод:
Значит мед натуральный без
добавки.



Вывод

- ❖ В своей исследовательской работе я выяснила, кто такие пчелы, где они живут, откуда у пчел мед, для чего он служит пчелам.
- ❖ В ходе работы удалось научиться определять качества меда, что позволило мне выяснить степень натуральности меда.
- ❖ Порадоваться тому, что большую часть меда пчелы не используют сами, а делают его для людей.
- ❖ Выражаю свое мнения по поводу того, что мед один из самых вкусных и полезных продуктов.
- ❖ Мед питательный продукт с важными и полезными для организма человека веществами.
- ❖ Советуем всем обязательно употреблять мед в пищу.



***Спасибо
за
внимание!***

