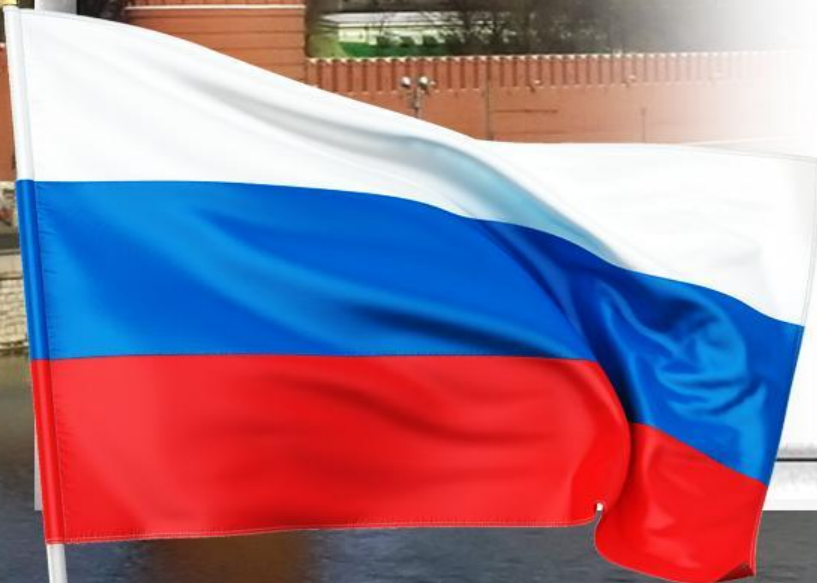




Моя малая Родина

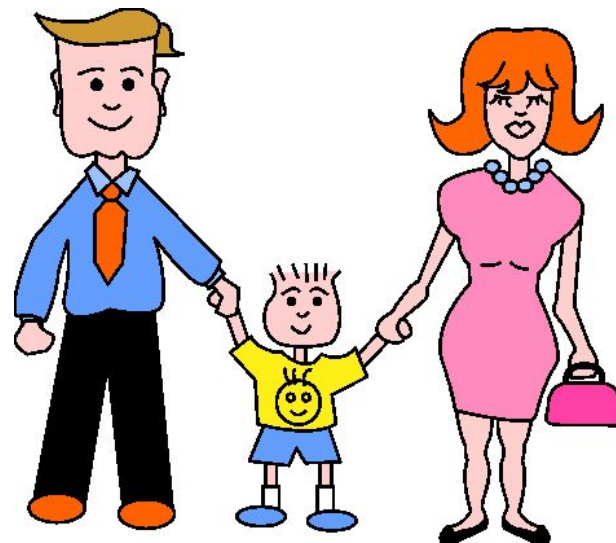




Р1А

Родина





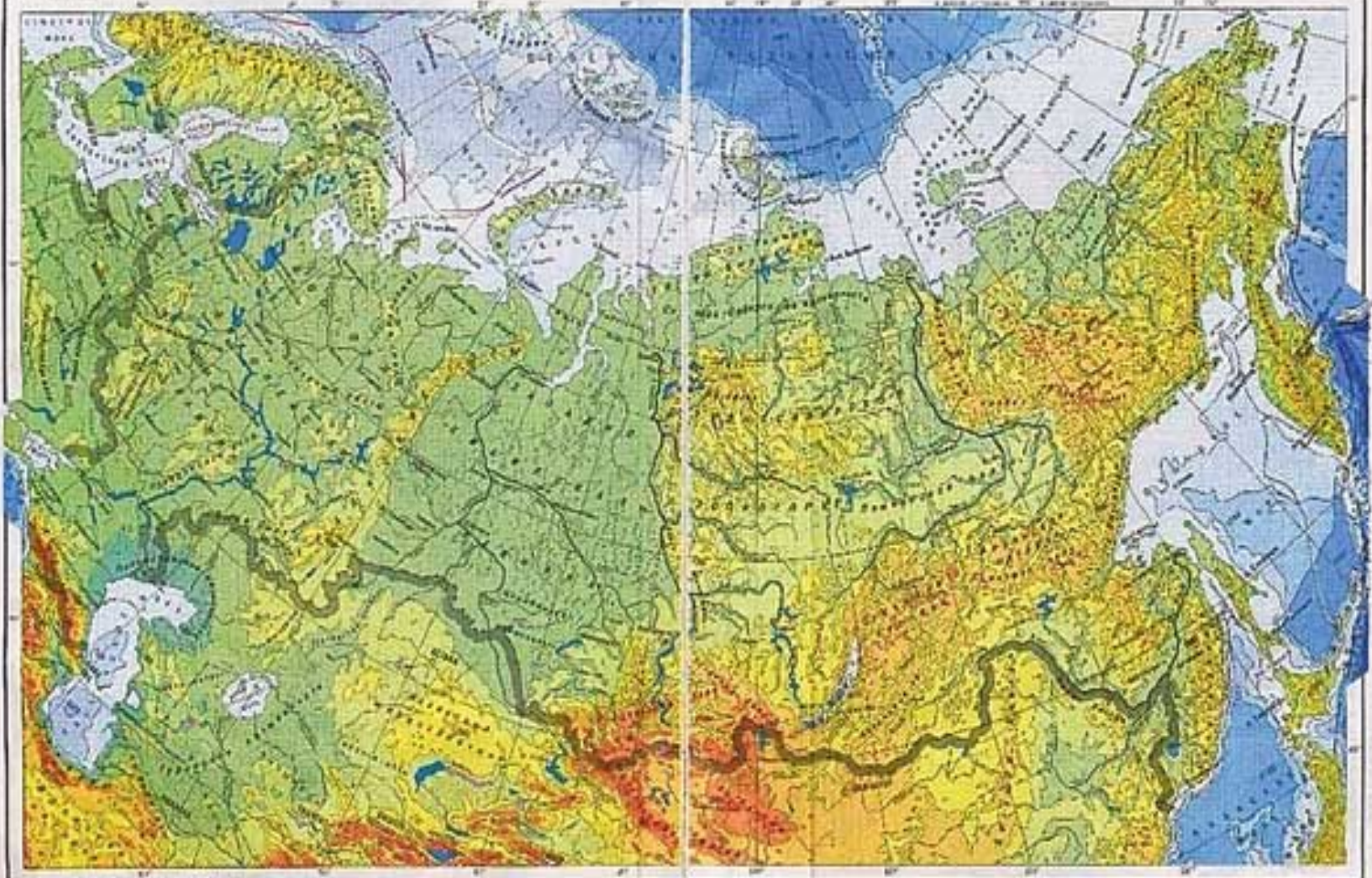
РОДИТЕЛИ





Слово **Родина** произошло от древнего слова **'РОД'**, которое обозначает группу людей, объединённых кровным родством. Каждый из нас потомок какого-нибудь древнего рода.





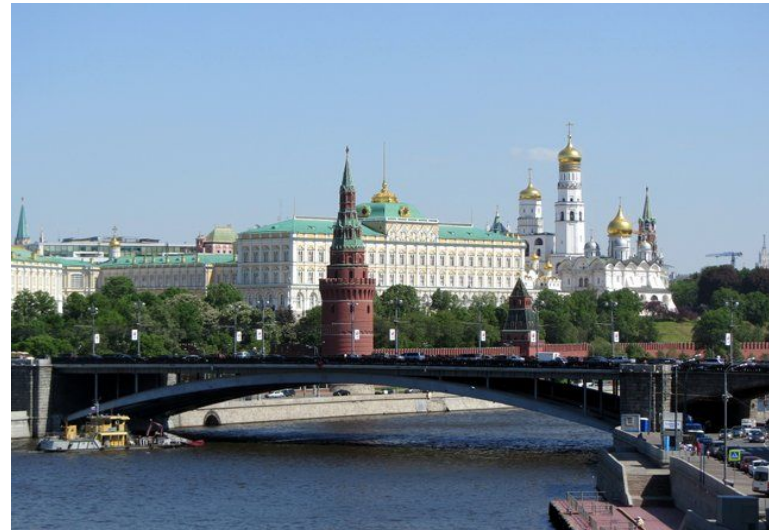
Масштаб 1:500 000
Высота в метрах и километрах

Масштаб 1:500 000
Высота в метрах и километрах



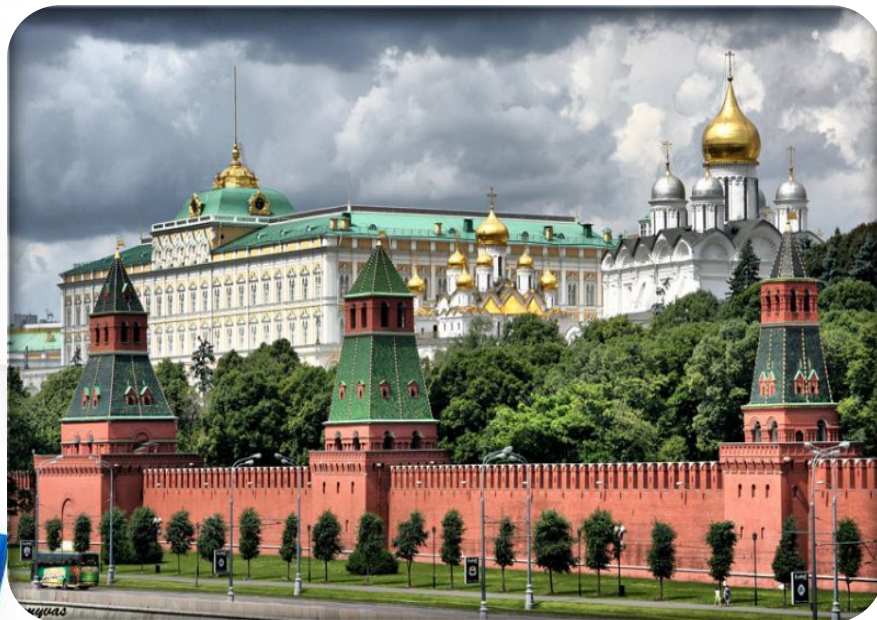
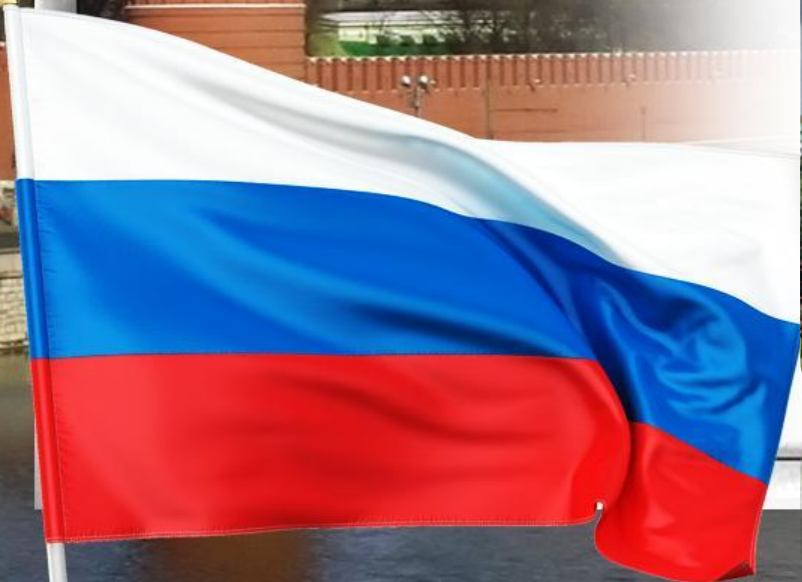


Москва - столица России. Столица - главный город государства. В Москве есть здание - которое является символом столицы. *Это Кремль.*





В Кремле работает правительство нашей страны. Каждая страна имеет свои отличительные знаки: герб, флаг и гимн. Они являются государственными символами.



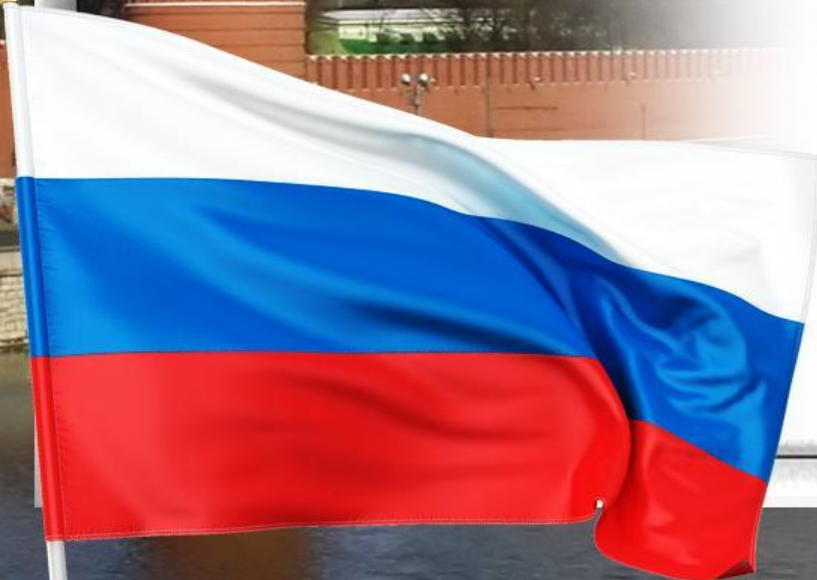


Герб – это отличительный знак государства, города, рода. Слово «герб» в переводе означает «наследство». В нём отражена



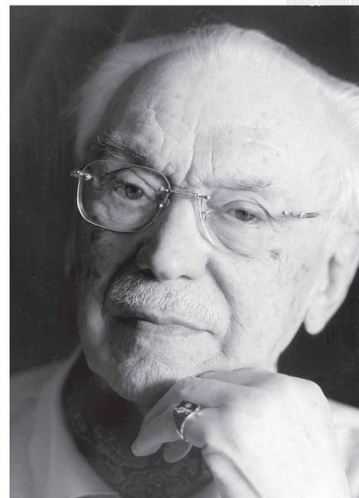


Наш российский флаг - трёхцветный. Цвету придаётся особый смысл: Белый означает мир и чистоту совести, **синий** - небо, верность и правду, **красный** - огонь и отвагу.





**Александр
Васильевич
Александров**



**Сергей
Владимирови
ч Михалков**







Район **Марьино** получил название по находившейся ранее на его окраине деревне Марьино, названной так, видимо, по имени княгини **Марии Ярославны**, матери Ивана *III*, организовавшей поселение. Деревня находилась на северо-западе нынешнего района, в районе пересечения улиц Перерва и Подольская.

