

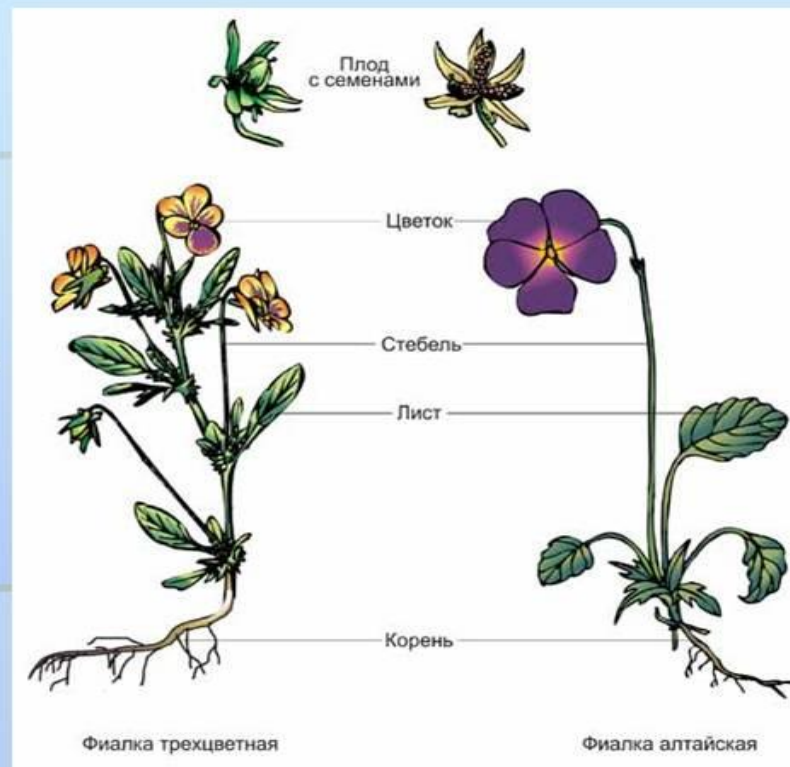
ПРЕЗЕНТАЦИЯ НА ТЕМУ : РАСТЕНИЕ- ЖИВОЙ ОРГАНИЗМ.

*Ученика 3 класса Б
МБОУ РСОШ №4
Сидорова Сергея*



СТРОЕНИЕ РАСТЕНИЯ

Части растения – это корень, стебель, лист, цветок, плод с семенами. Все эти части есть у травянистых растений, кустарников, деревьев.



СТРОЕНИЕ КОРНЯ РАСТЕНИЯ.

КОРЕНЬ - ПОДЗЕМНЫЙ ОРГАН МНОГИХ РАСТЕНИЙ. ОН ПОГЛОЩАЕТ ИЗ ПОЧВЫ НЕОБХОДИМЫЕ ДЛЯ ЖИЗНИ РАСТЕНИЙ ВЕЩЕСТВА - ВОДУ И МИНЕРАЛЬНЫЕ СОЛИ.



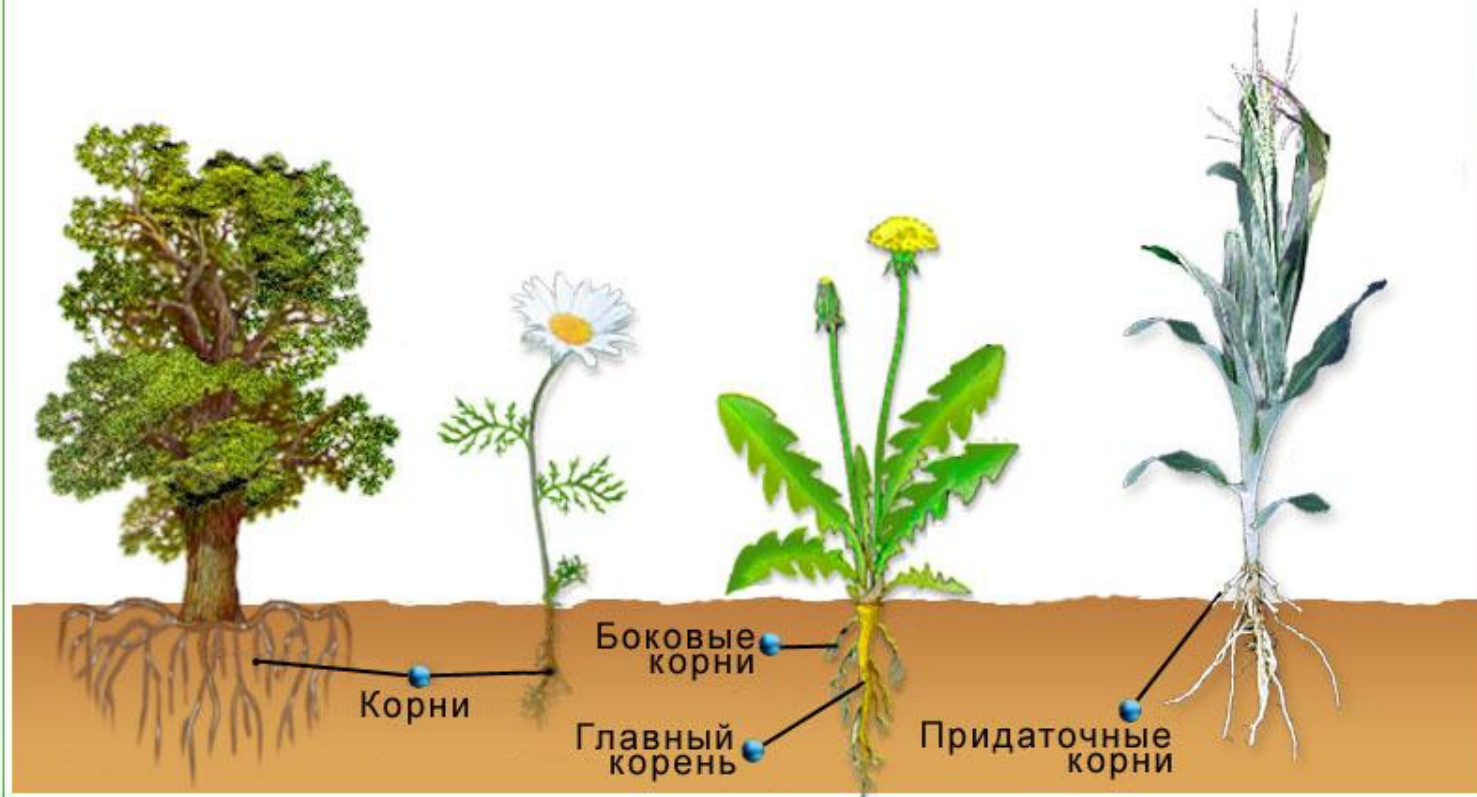
КОРНИ РАСТЕНИЙ

Дуб

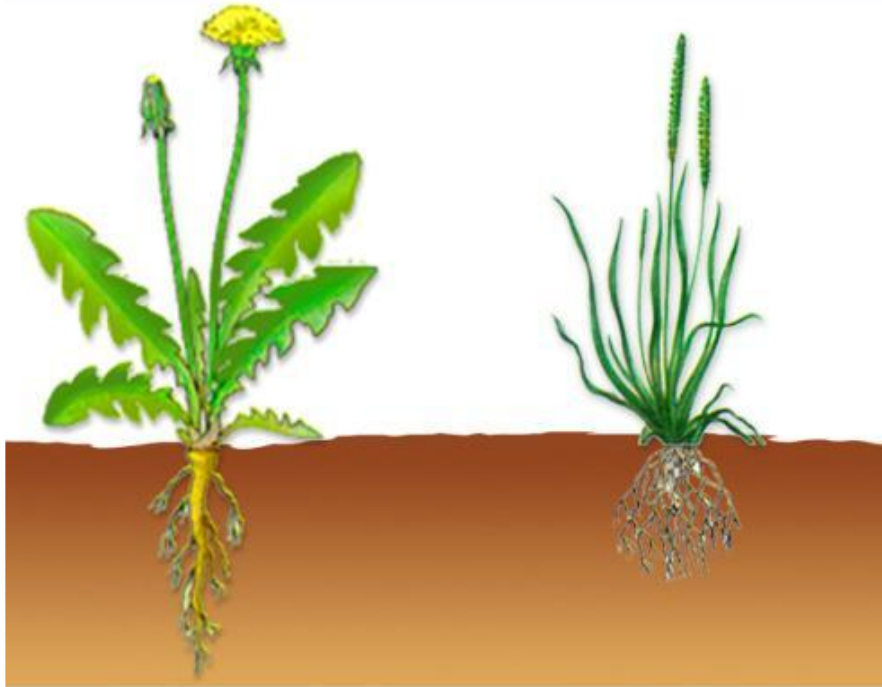
Ромашка

Одуванчик

Кукуруза



КОРНИ ТРАВЯНИСТЫХ РАСТЕНИЙ



стержневая
корневая
система

мочковатая
корневая
система

У одуванчика - стержневая корневая система, у тимфеевки - мочковатая, похожая на пучок нитей.

РАЗНООБРАЗИЕ ФОРМ ЛИСТЬЕВ. РАСПОЛОЖЕНИЕ ЖИЛОК НА ЛИСТЬЯХ.



Виды жилкования



Сетчатое



Дуговое



Параллельное



Пальчатое

ПРОСТЫЕ ЛИСТЬЯ И СЛОЖНЫЕ.

У ЛИСТА МОЖЕТ БЫТЬ ОДНА ПЛАСТИНКА, ТАКОЙ ЛИСТ НАЗЫВАЮТ ПРОСТЫМ, А ЕСЛИ НА ЧЕРЕШКЕ НЕСКОЛЬКО ПЛАСТИНОК - ЭТО СЛОЖНЫЙ ЛИСТ.



Простой лист



Сложный лист

Побег



Стебель

- Даёт опору листьям и подставляет их солнечным лучам.
- Служит растению опорой.
- Связывает части растения друг с другом с помощью сосудов.

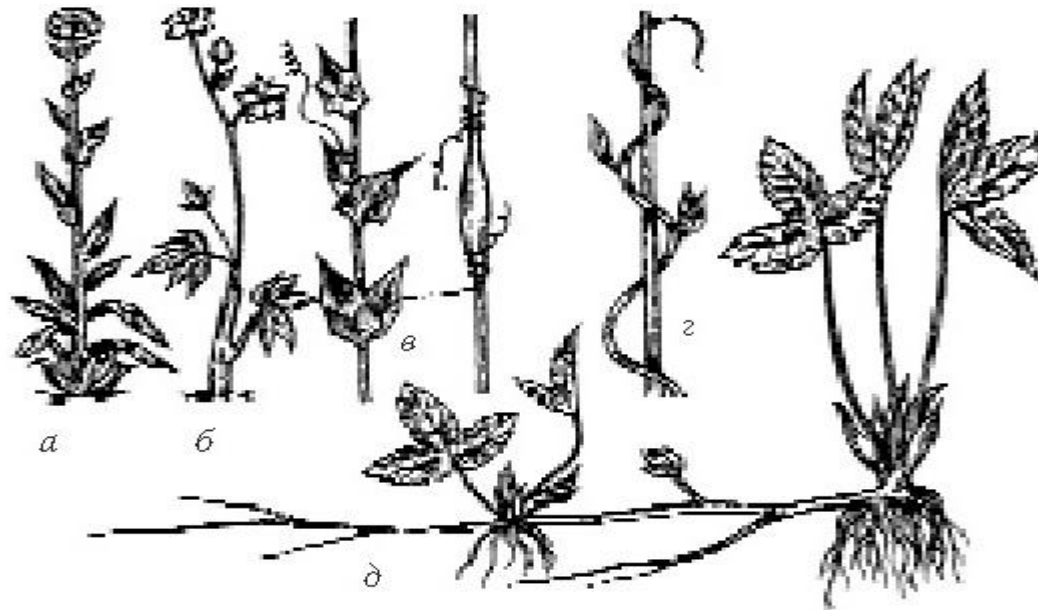


Рис. 3. Типы стеблей: а – прямостоячий; б – восходящий; в – цепляющийся; з – вьющийся; д – ползучий

ЦВЕТОК - ОЧЕНЬ ВАЖНЫЙ ОРГАН РАСТЕНИЯ. ЦВЕТЫ
ОЧЕНЬ РАЗНООБРАЗНЫ ПО ЦВЕТУ, ФОРМЕ, ВЕЛИЧИНЕ,
ЗАПАХУ.



Цветы бывают одиночные



Собранные в соцветия

ОПЫЛЕНИЕ РАСТЕНИЙ ПРОИСХОДИТ С ПОМОЩЬЮ ВЕТРА, А ТАКЖЕ С ПОМОЩЬЮ ПТИЦ И НАСЕКОМЫХ

