


# Презентация «Архитектура Самары»

Выполнил учитель  
МБОУ СОШ №112 г. Самара  
Косолапова Татьяна Дмитриевна



# *Архитектура Самары*



# КАФЕДРАЛЬНЫЙ СОБОР

был построен на самой просторной площади города -Соборная (пл. Куйбышева). Строилось здание 25 лет. В 30-е годы собор снесли вместе с другими сооружениями.



## ПАМЯТНИК АЛЕКСАНДРУ

На Алексеевской площади (ныне пл. Революции) был единственный тогда в Самаре памятник царю Александру II. Был построен по инициативе П. Алабина. В 20е годы памятник был разрушен.



П.Алабин



Самара

Памятникъ Императора Александра II

# ДРАМАТИЧЕСКИЙ ТЕАТР

Украшением Самары является каменный терем Драматического театра. Построенный по проекту московского зодчего М.Н. Чичагова.

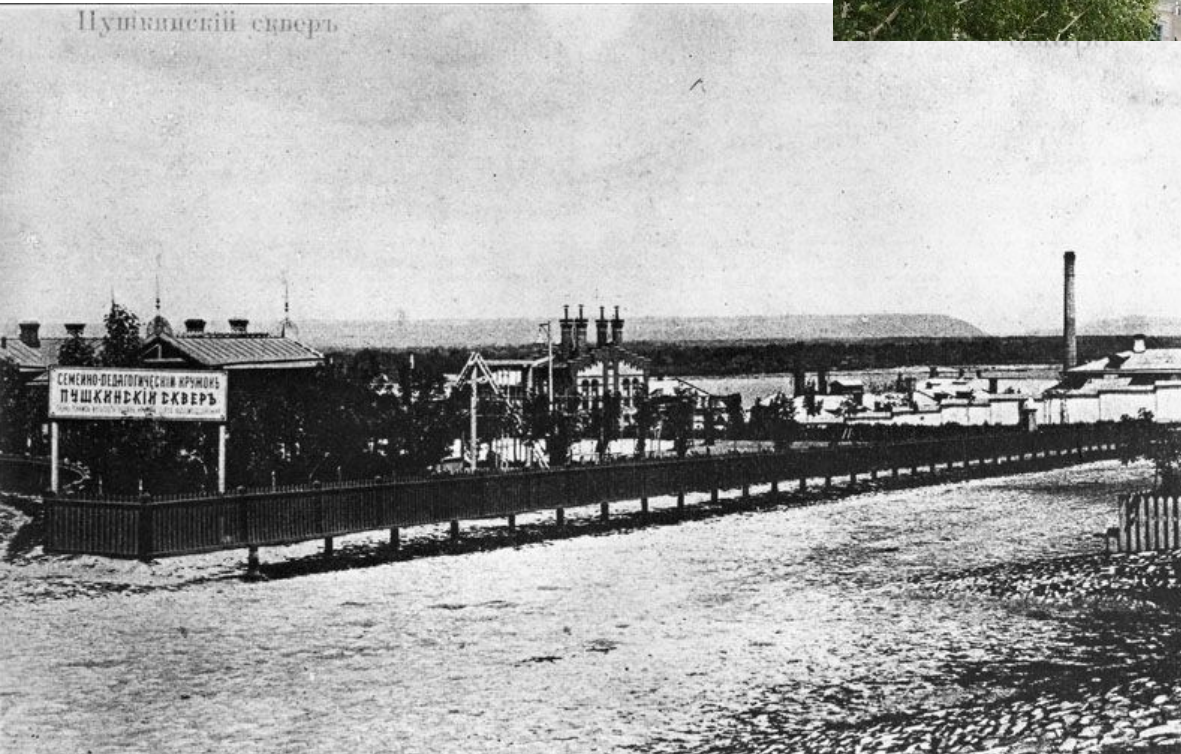


## ПУШКИНСКИЙ СКВЕР

В честь столетия со дня рождения Пушкина был заложен сквер за Драматическим театром. Рукотворный сквер преобразил и украсил самый конец Саратовской улицы. Позже был открыт памятник Пушкину.



Пушкинский сквер



Уютный сквер служит любимым местом отдыха горожан.

## "ОЛИМП"

На углу улиц Саратовской и Москательной (Л.Толстого) был построен цирк - театр "Олимп". "Олимп" становился то цирком, то залом для эстрадных ревью. В конце 70-х годов здания не стало на этом месте поднялось новое здание намного больше в объеме.





В 2001 году, а именно 2 июня, монумент святому Сергию Радонежскому появился в Самаре. Монах Русской церкви, Сергей Радонежский (годы жизни 1314–1392 гг) вошел в историю на Севере Руси. Его благословление помогло князю Дмитрию Донскому добыть победу в куликовской битве над ордами Мамаю в 1380 году.



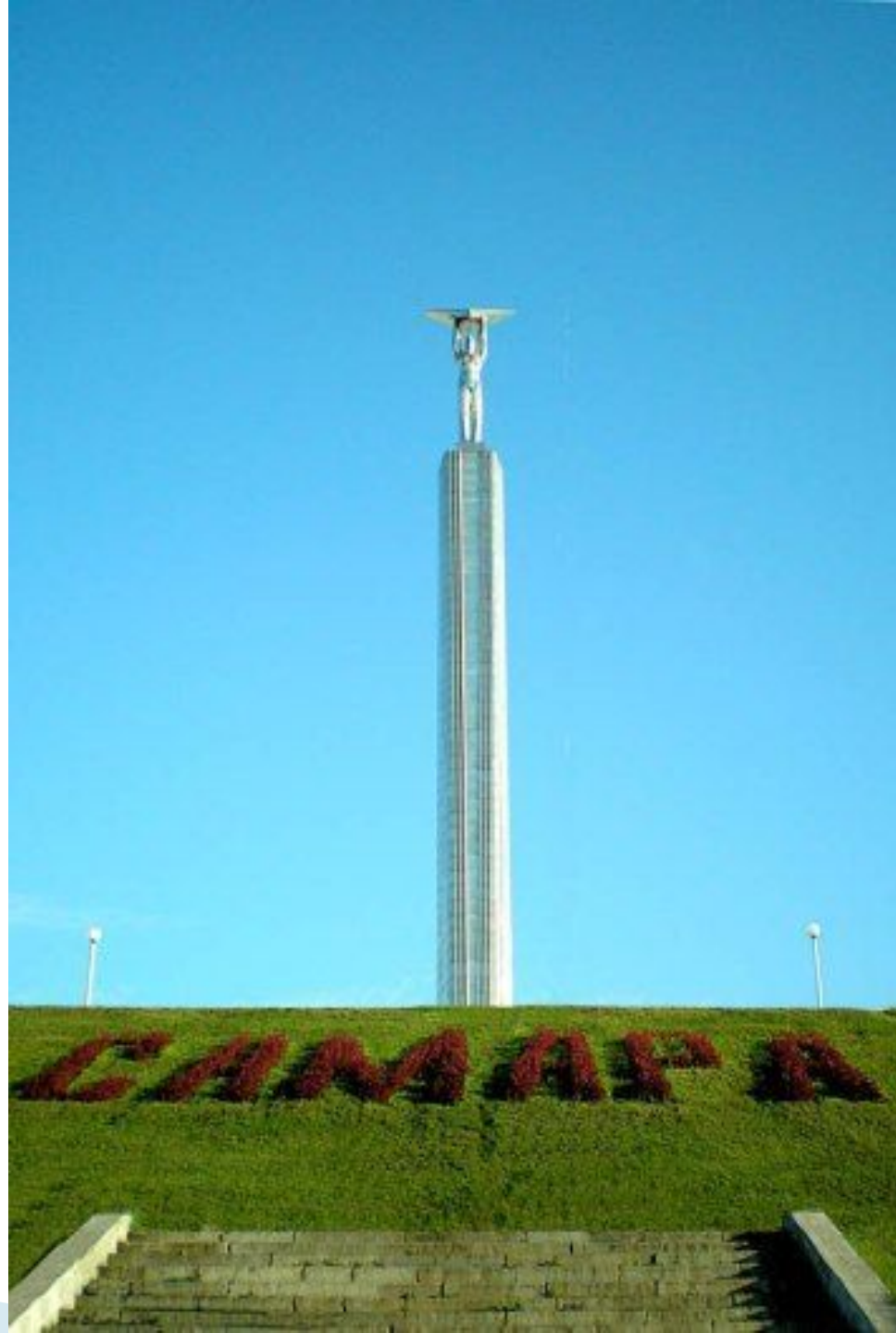
## Памятник Святым равноапостольным братьям Кириллу

и Мефодию. Памятник двум братьям, святым равноапостольным Кириллу и Мефодию установлен у входа в белоснежный храм. Вклад Кирилла и Мефодия для славянского народа невозможно переоценить, они известны как создатели славянской азбуки.



## Монумент Славы

В центре площади находится символ Самары — Монумент Славы. Памятник создан в честь рабочих авиационной промышленности Самары, совершившим свой трудовой подвиг во время войны.



## Горельеф «Скорбящей Матери-Родине»

Горельеф расположен в самом сердце Самары на площади Славы. Здесь всегда чисто и много живых цветов. В почетном карауле гордо стоят нарядные солдаты.





## Дом со слонами

Здание построено в начале 20 века. Оно отличается от русской архитектуры своей не типичностью.

# Монумент «Самарская ладья»

Открытие монумента «Самарская ладья» состоялось в день рождения Самары, к 400-летию.

Традиционно площадь у Ладьи является местом народных гуляний.



# Самарский железнодорожный вокзал

Современное здание железнодорожного вокзала было построено в 2001 году. На данный момент является самым высоким транспортным зданием во всей Европе.

