

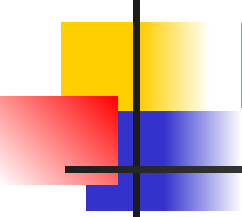


# Техника матования одинокого короля

---

ХосЕ КапаблАнки:

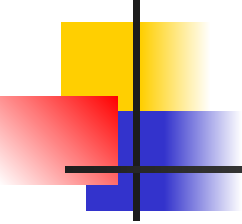
«Научиться играть в шахматы легко,  
но трудно научиться играть хорошо»



# Блиц - опрос

---

- 1. Что такое мат?
- 2. Что такое шах?
- 3. Что такое пат?
- 4. Какая фигура бесценна на шахматном поле?
- 5. Сколько полей в горизонтали?
- 6. Кая фигура самая сильная, почему?
- 7. Продолжи правило: Ферзь любит.....
- 8. Какой цвет фигур ходит всегда первыми?
- 9. Согласен ли ты, что для постановки мата ферзь и король: стараются загнать неприятельского короля в центр?

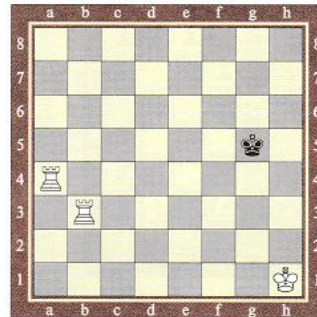
- 
- 
- Как понять выражение «Одинокий король»?
  - Где у него больше возможности для хода? (в центре)
  - Получается, что в центре поля у короля большая подвижность.
  - А на каком поле у него мало шансов уйти от шаха?
  - Сделаем вывод, чтобы поставить мат королю, мы должны.....
  - ОГРАНИЧИТЬ ЕГО ПОДВИЖНОСТЬ

# Техника матования одинокого короля

## ТИПИЧНЫЕ МАТОВЫЕ ПОЗИЦИИ



## ПРИМЕРЫ МАТОВАНИЯ



1. Лb5+ Кpf6
2. Ла6+ Кpe7
3. Лb7+ Кpd8
4. Ла8X

или

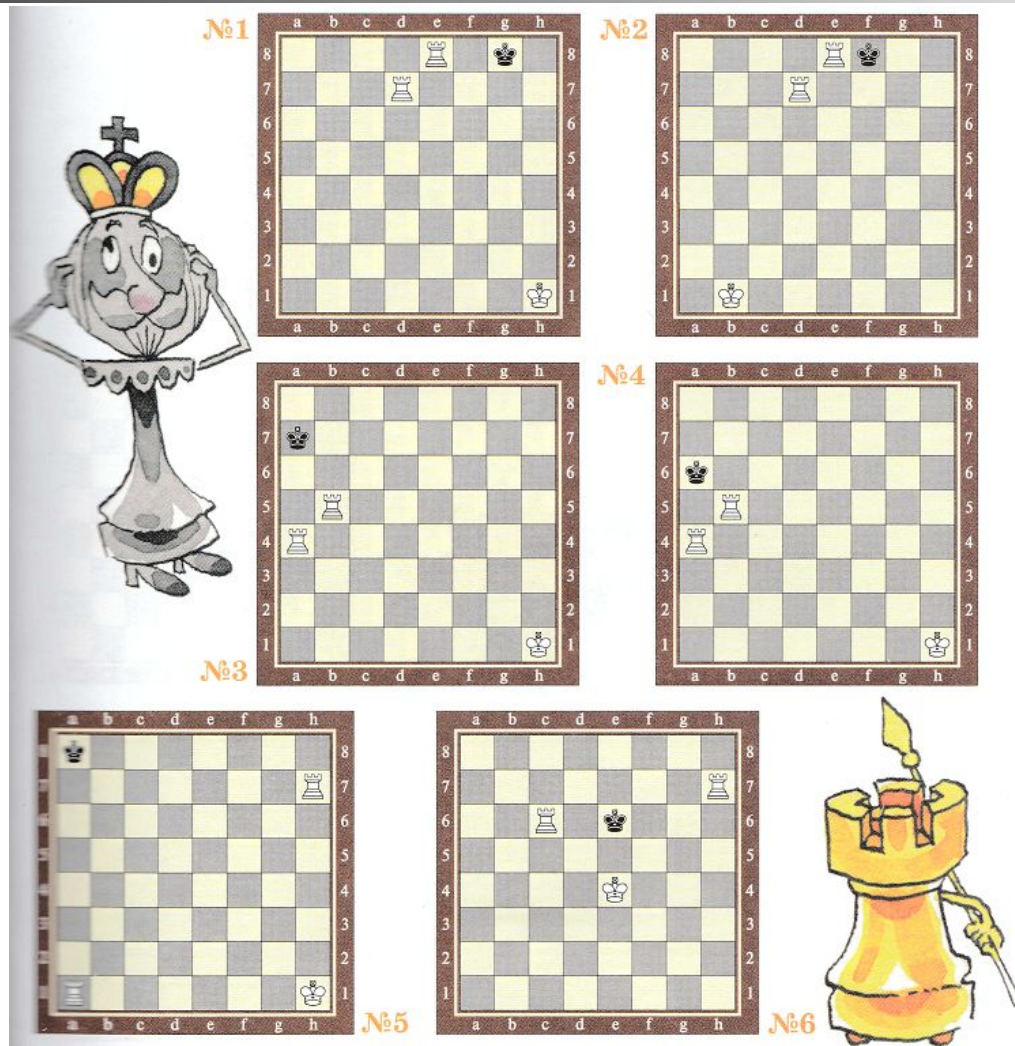
1. Лf3 Кpg6
2. Лg4+ Кph5
3. Лfg3 Кph6
4. Лh4(h3)X

или



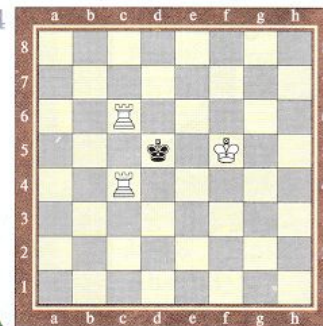
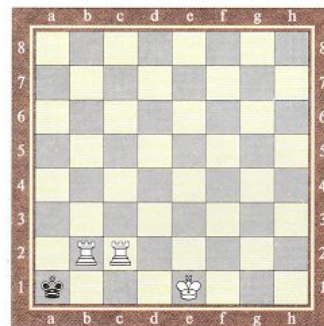
1. Лh4 Кpf5
2. Ла5+ Кpg6
3. Лb4 (но не
3. Лh6+?? Кр:h6)
- 3... Кpf6
4. Лb6+ Кpe7
5. Ла7+ Кpd8
6. Лb8X

# Шах или мат чёрному королю?



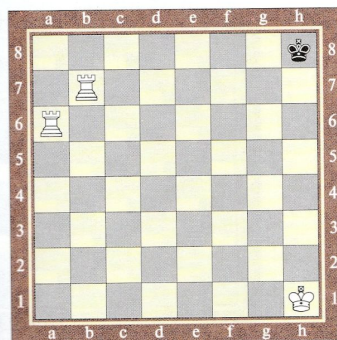


# Мат или пат чёрному королю?



# Мат в один ход

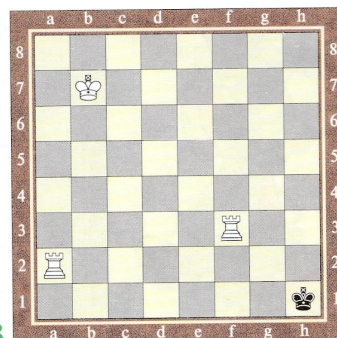
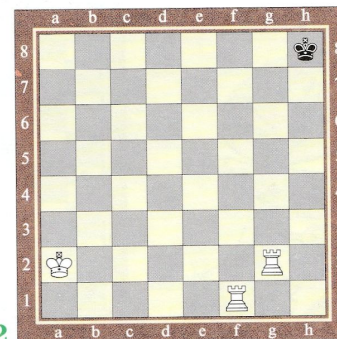
Белые начинают и дают мат в один ход



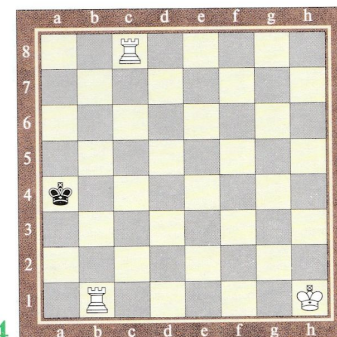
№1



№2



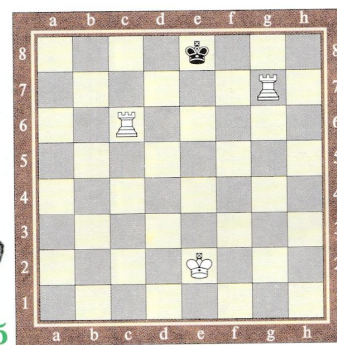
№3



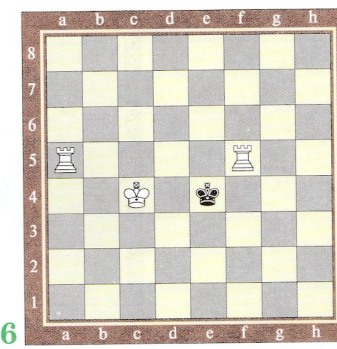
№4



№5

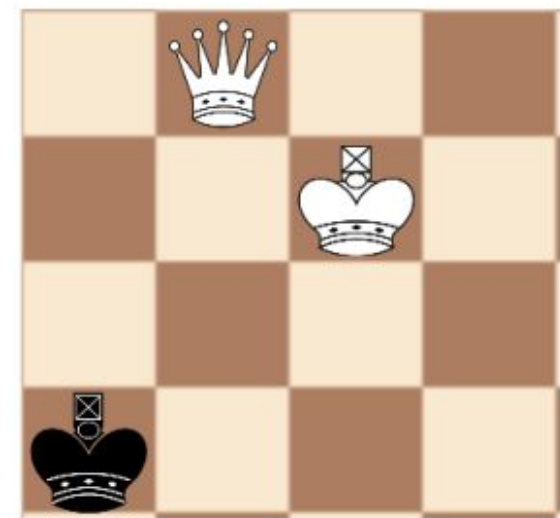
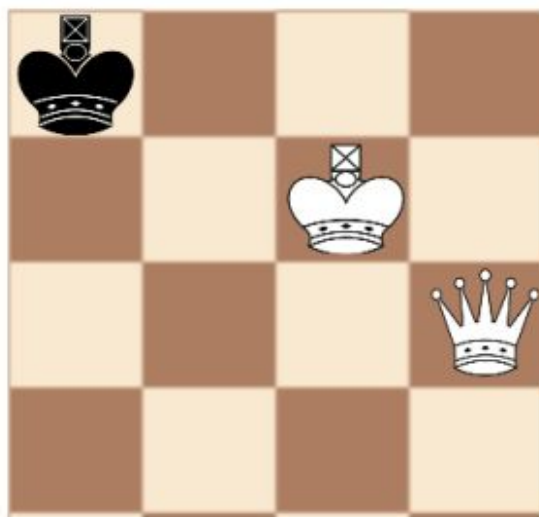
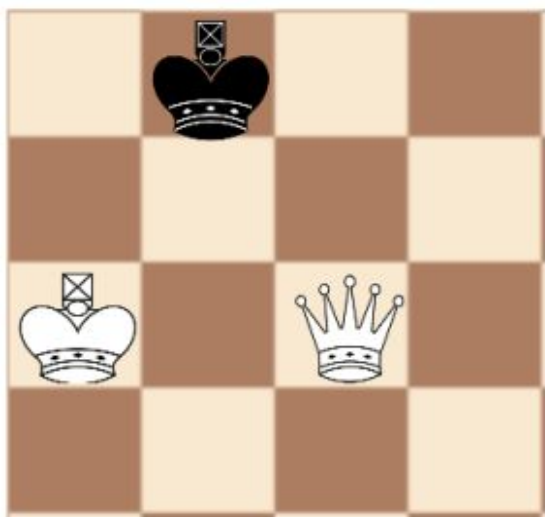


№6



# Решение шахматных задач

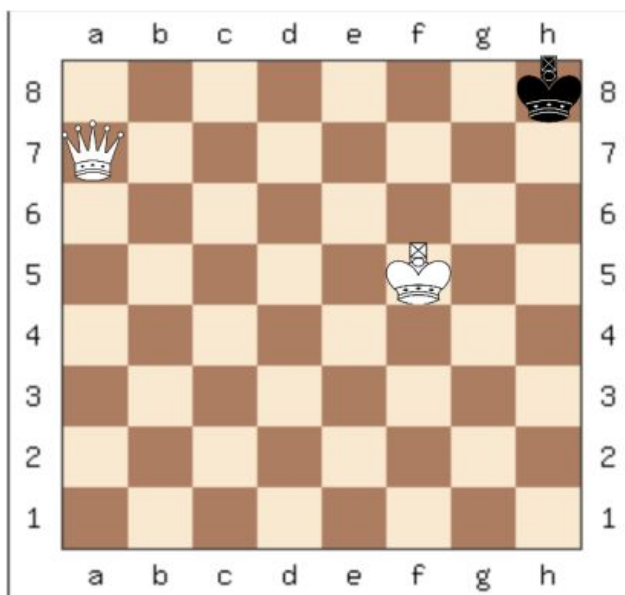
• *Белые начинают и объявляют мат в один ход. Покажи верный ход.*



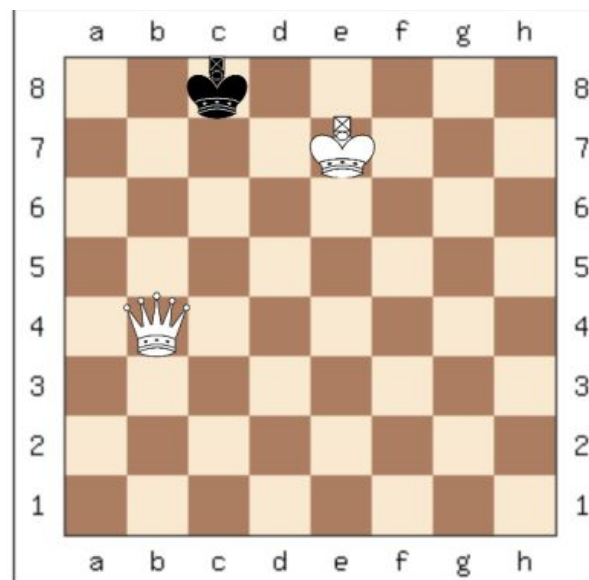


# Решение шахматных задач

- *Найди такой ход за белых, чтобы после ответного хода чёрных можно было поставить мат. Покажи и запиши.*



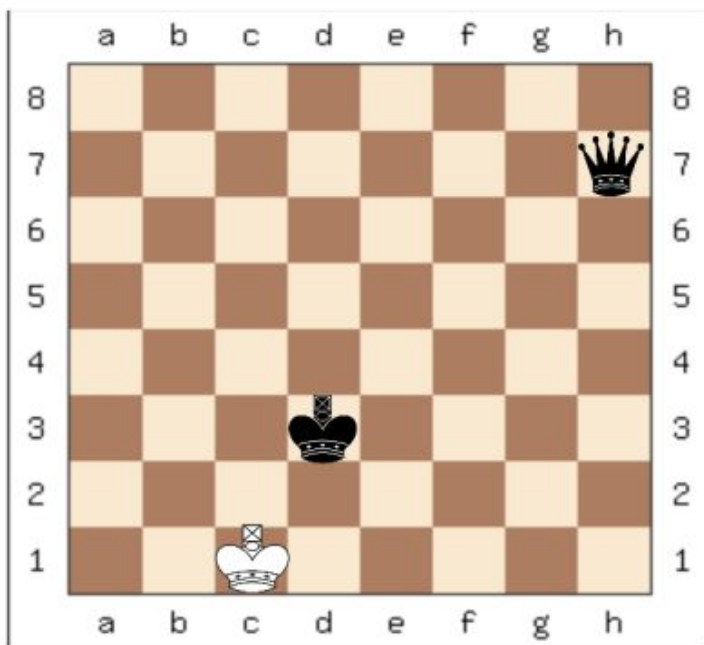
1. \_\_\_\_\_



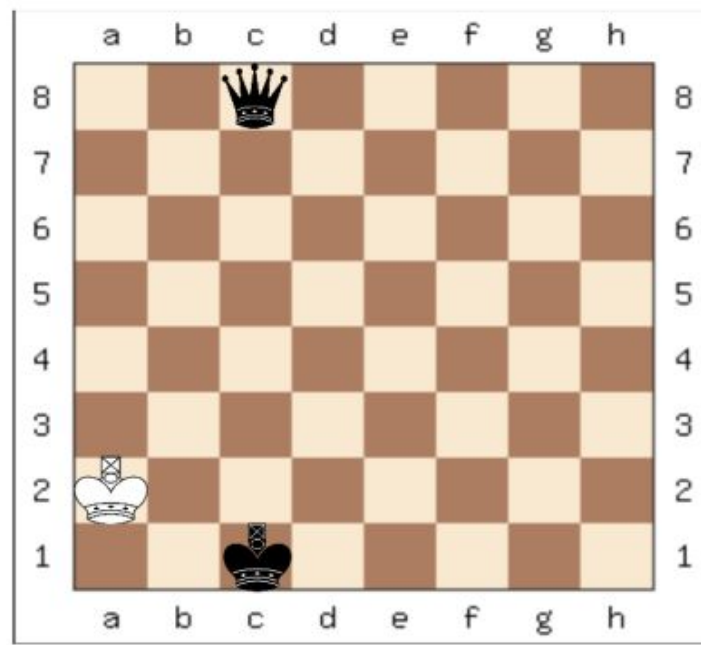
1. \_\_\_\_\_

# Решение шахматных задач

- «Мат в два хода». Ход чёрных. Подсказка: вначале сделай хитрый ход ферзём. Решение покажи и запиши.



1... \_\_\_\_\_  
2. \_\_\_\_\_



1... \_\_\_\_\_  
2. \_\_\_\_\_