

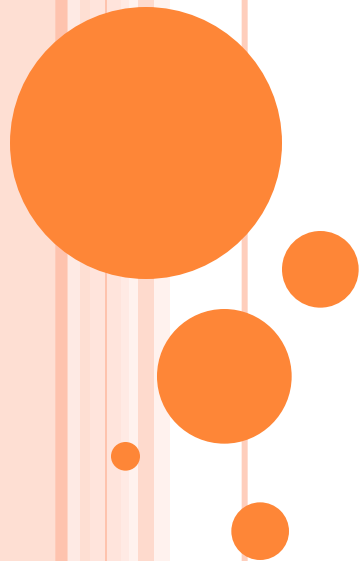
# **ФОРМЫ ЗЕМНОЙ ПОВЕРХНОСТИ**

**ОКРУЖАЮЩИЙ МИР**

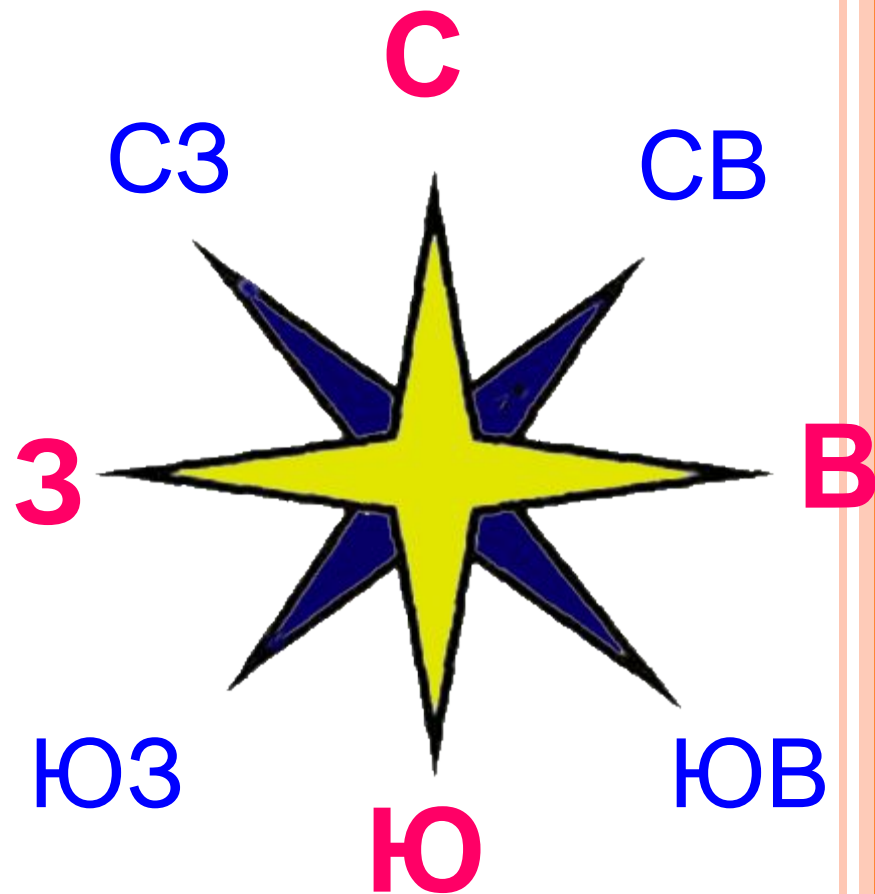
**2 КЛАСС**

**УМК «ШКОЛА РОССИИ»**

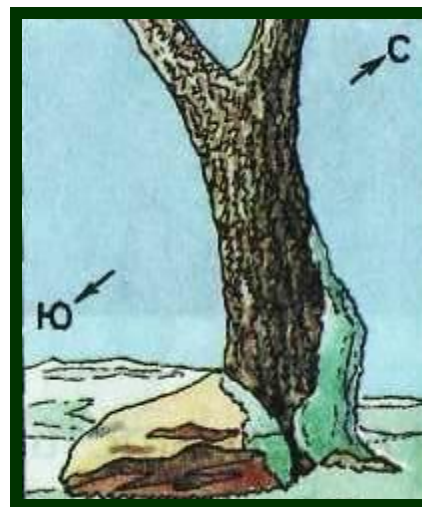
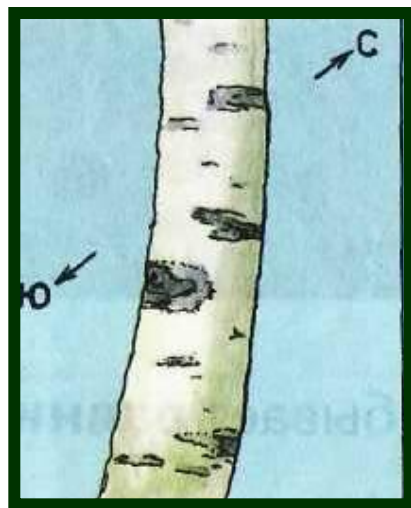
**Выполнила учитель начальных классов  
Жихарева Е.В..**



***КАРТОЧКА  
№1.***



# КАРТОЧКА №2



Как вы думаете, почему одни участки земли обозначены зелёным цветом, а другие коричневым?

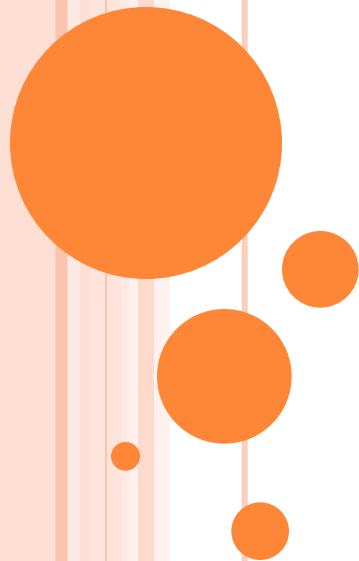


# **ФОРМЫ ЗЕМНОЙ ПОВЕРХНОСТИ**

**ОКРУЖАЮЩИЙ МИР**

**2 КЛАСС**

**УМК «ШКОЛА РОССИИ»**



# ОСНОВНЫЕ ФОРМЫ ЗЕМНОЙ ПОВЕРХНОСТИ

ГОРЫ



РАВНИНЫ



**Равнина** – это ровный участок земли, занимающий большую площадь и имеющий небольшие различия по высоте.

**Равнины бывают:**

**ПЛОСКИЕ**



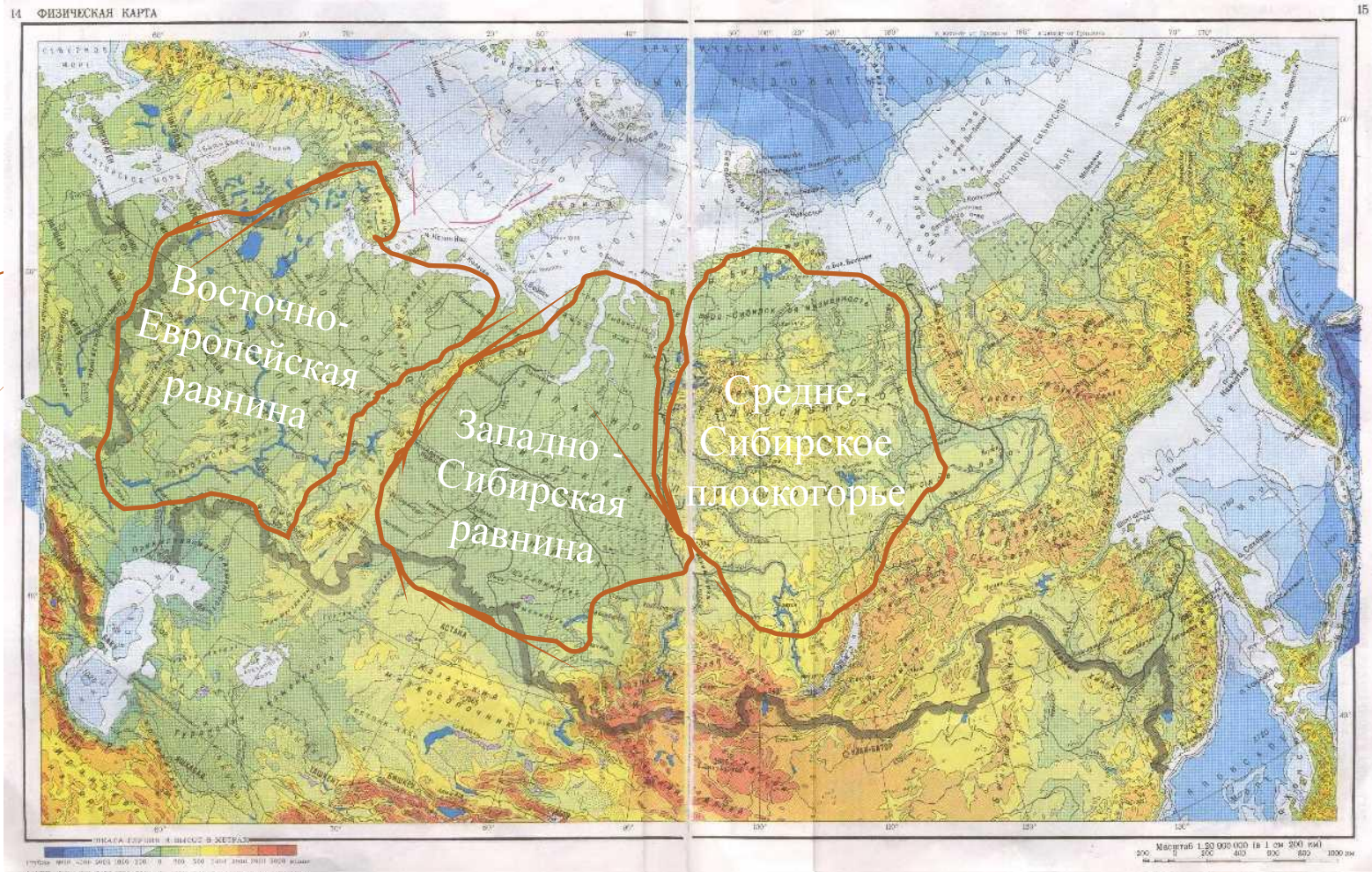
**ХОЛМИСТЫЕ**



**Чем они отличаются?**



# Равнины России

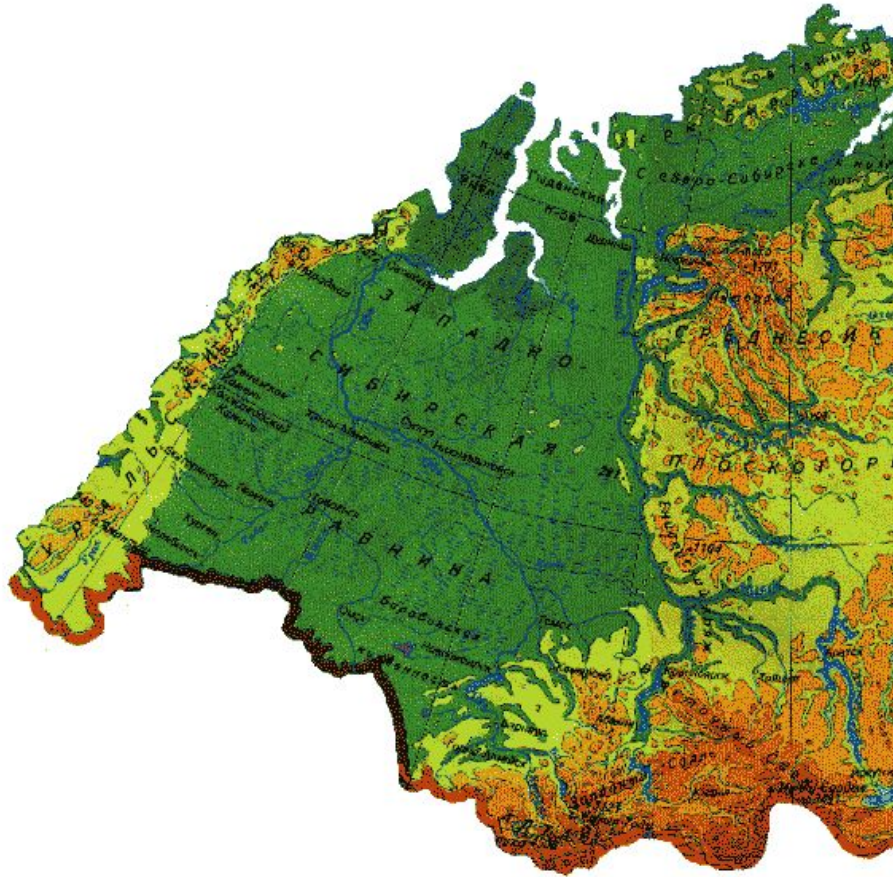




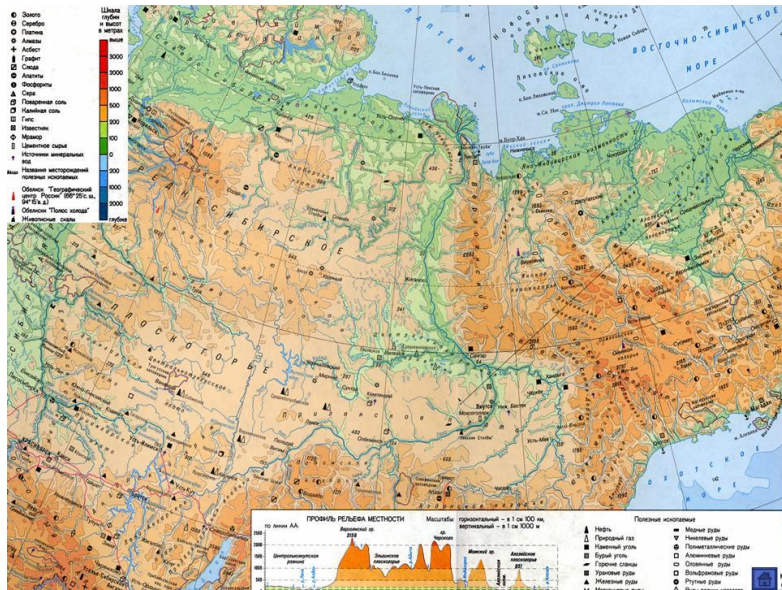
# ВОСТОЧНО – ЕВРОПЕЙСКАЯ РАВНИНА



# ЗАПАДНО – СИБИРСКАЯ РАВНИНА



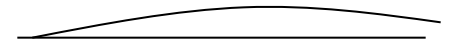
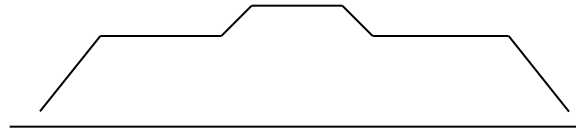
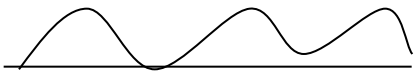
# Среднесибирское плоскогорье



# Равнины

Холмистая

Плоская



**Восточно-  
Европейская  
равнина**

**Среднесибирское  
плато**

**Западно-  
Сибирская  
равнина**



# Холмы – это возвышения на равнинах



# ОТГАДАЙ ЗАГАДКУ

От дождей, текущих вод  
Он растет из года в год.  
Он полей равнинных враг.  
А зовут его?



**ОВРАГ** – углубление в земле с  
крутыми склонами

О каких причинах появления оврагов на равнинах вы  
узнали из загадки?



# Как люди борются с оврагами?



# Как правильно распахивать почву на склонах?



Проводить вспашку  
Можно только поперёк склонов.



# ОТГАДАЙТЕ ЗАГАДКУ

**Ну, конечно, чудо это! –  
Вот уже который век  
Даже самым жарким летом  
На её вершине снег!**



# ГОРЫ – ЭТО ОЧЕНЬ НЕРОВНЫЕ УЧАСТКИ ЗЕМНОЙ ПОВЕРХНОСТИ

Одиночная гора



Горный хребет



Встала группа гор в цепочку,  
Есть для перевалов точки.  
И конца цепочке нет —  
Это тянется хребет.

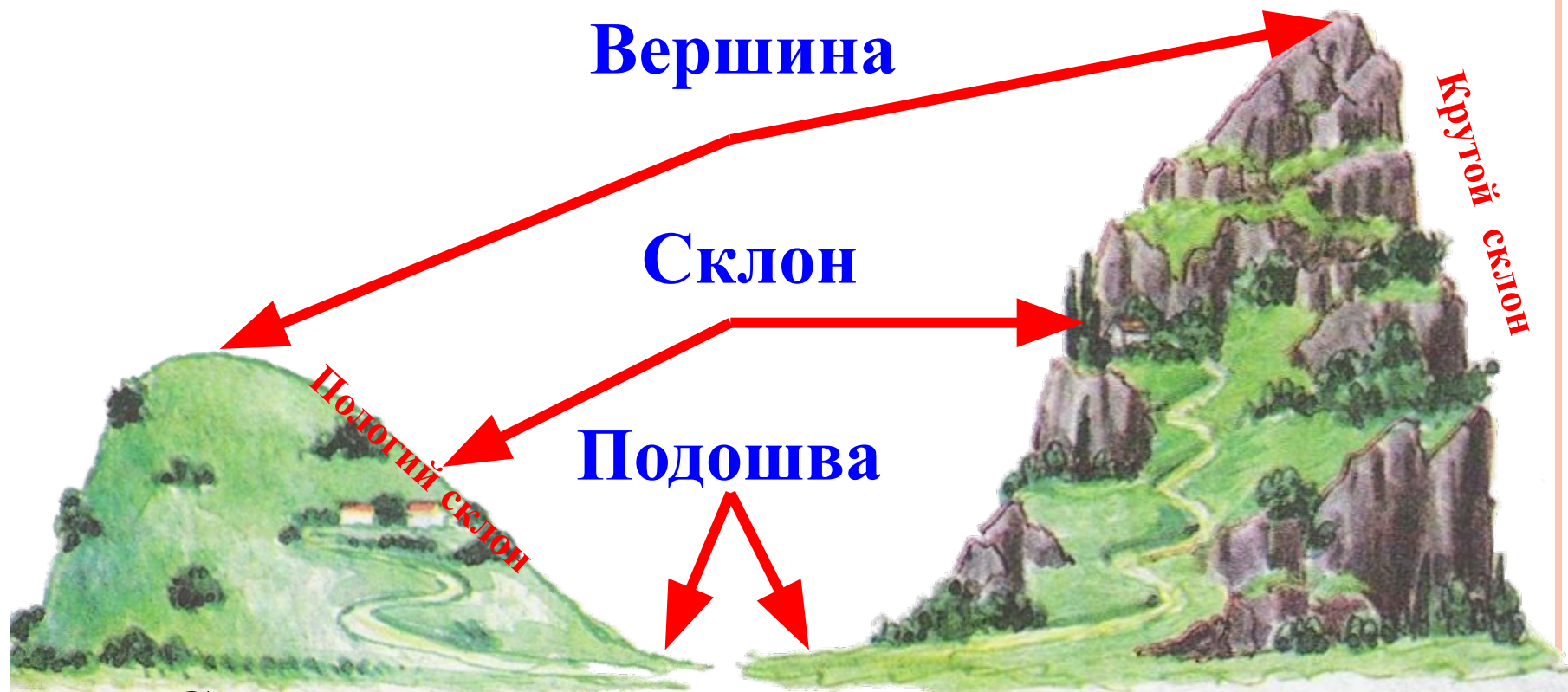




Если холм и гора возвышаются над земной поверхностью, можно ли сделать вывод, что это одно и то же?



# Холм и гора имеют одинаковые части.



Склон – это та часть горы или холма,

которая располагается между **Подношва** (подножие) – это место, полоншой и вершиной, где начинается гора или холм.

Склоны бывают крутые или пологие.



# ЧЕМ ОТЛИЧАЮТСЯ ХОЛМ И ГОРА?



**Высота до 200 м**

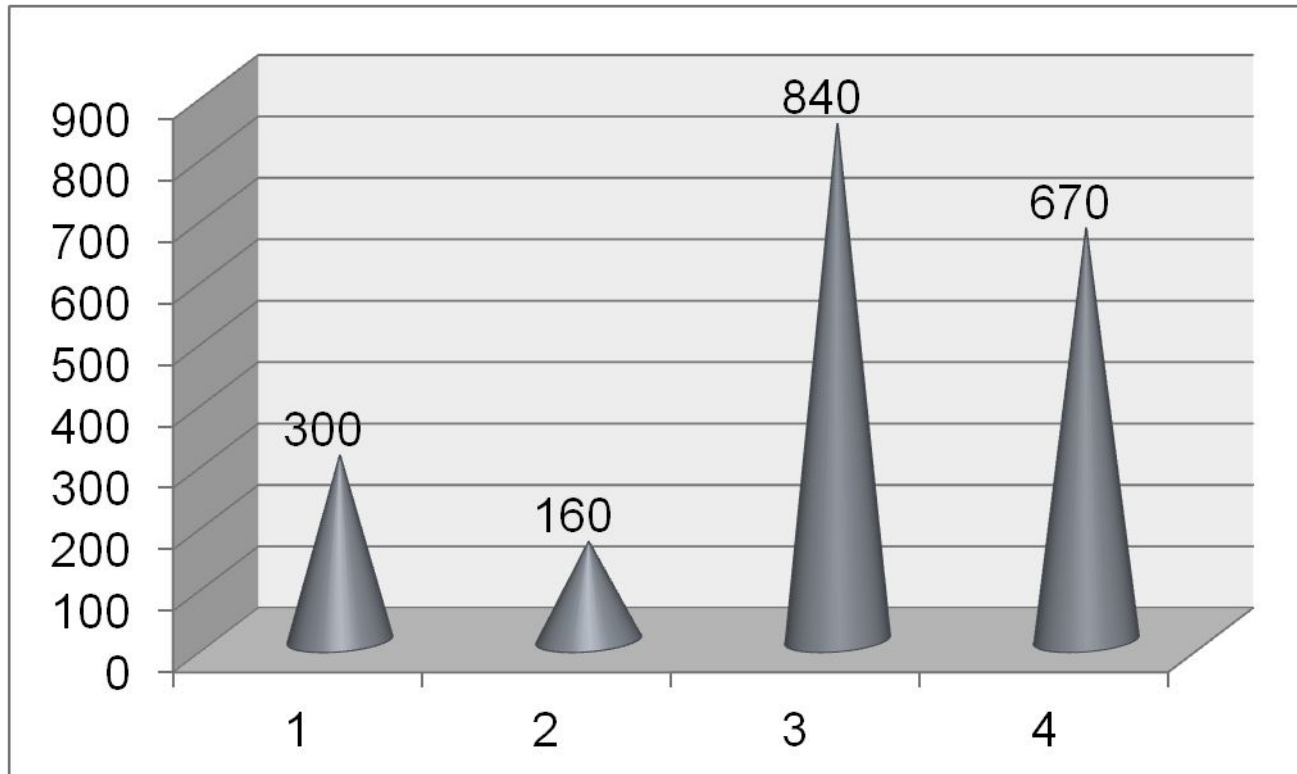


**Высота более 200 м**

В горах есть выходы скальных пород, на которых ничего не растёт, а холмы всегда имеют почву и покрыты растительностью.



# НАЗОВИ НОМЕРА ГОР И ХОЛМОВ



# ПРАВИЛЬНЫЙ ОТВЕТ

Горы: 1, 3, 4

Холмы: 2



# ГОРЫ - ВЕЛИКАНЫ



**Самая высокая  
в мире гора –  
Эверест,  
высота 8848 м.**



**Самая высокая  
гора в России –  
Эльбрус,  
высота 5642 м.**



**Самая высокая  
гора на  
Камчатке –  
Ключевской  
вулкан, высота  
4850 м.**





**УРАЛЬСКИЕ ГОРЫ — ГОРНАЯ СИСТЕМА  
МЕЖДУ ВОСТОЧНО-ЕВРОПЕЙСКОЙ И  
ЗАПАДНО-СИБИРСКОЙ РАВНИНАМИ. ДЛИНА  
БОЛЕЕ 2000 КМ, ШИРИНА ОТ 40 ДО 150 КМ.**



[Уральские горы на  
карте](#)



# ***КАВКАЗ.***





**А.С.Пушкин**  
**«Кавказский пленник»**

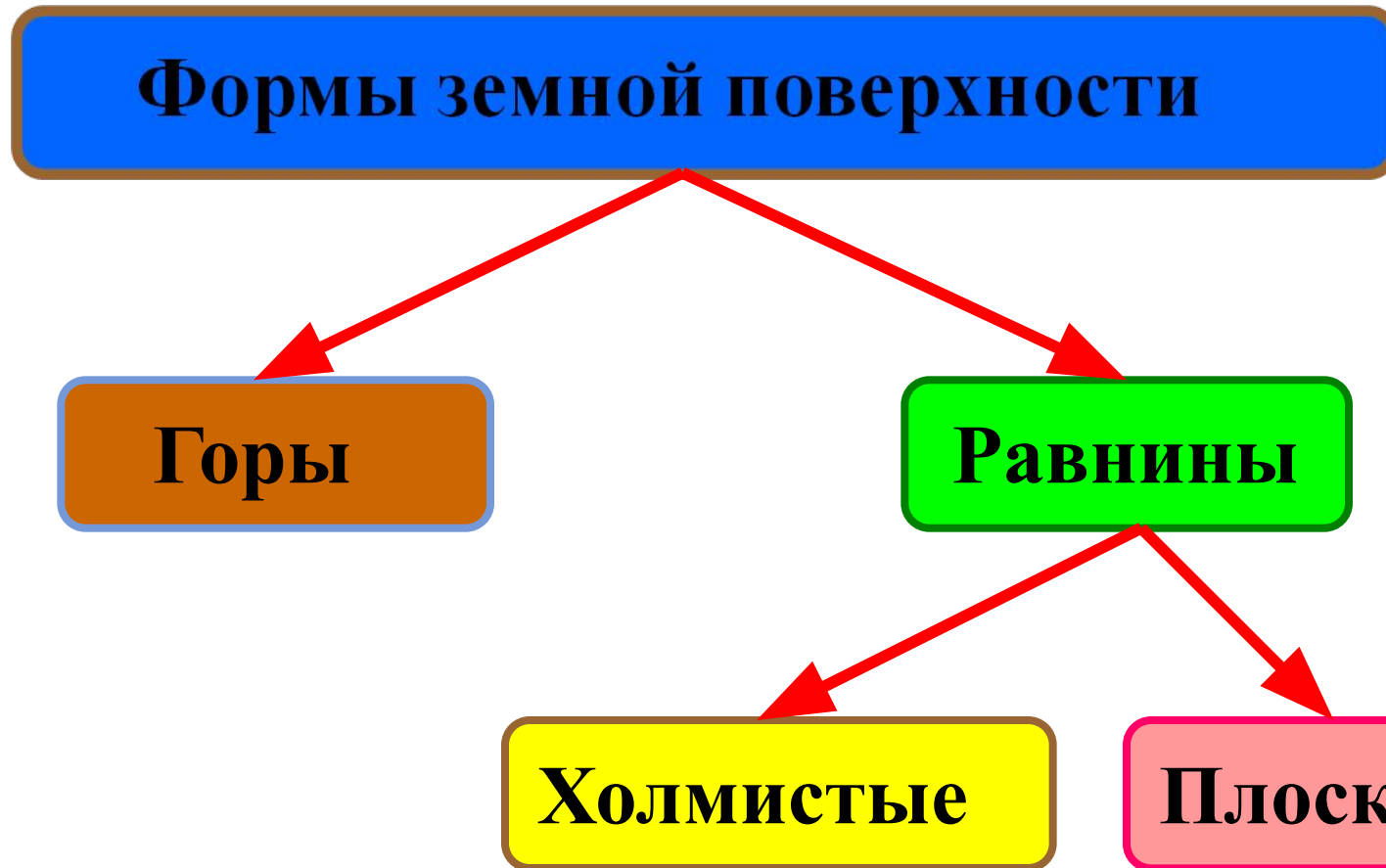
**М.Ю.Лермонтов**  
**«Кавказу»**



*Кавказ. Гора Фишт. Озеро Хуко.*

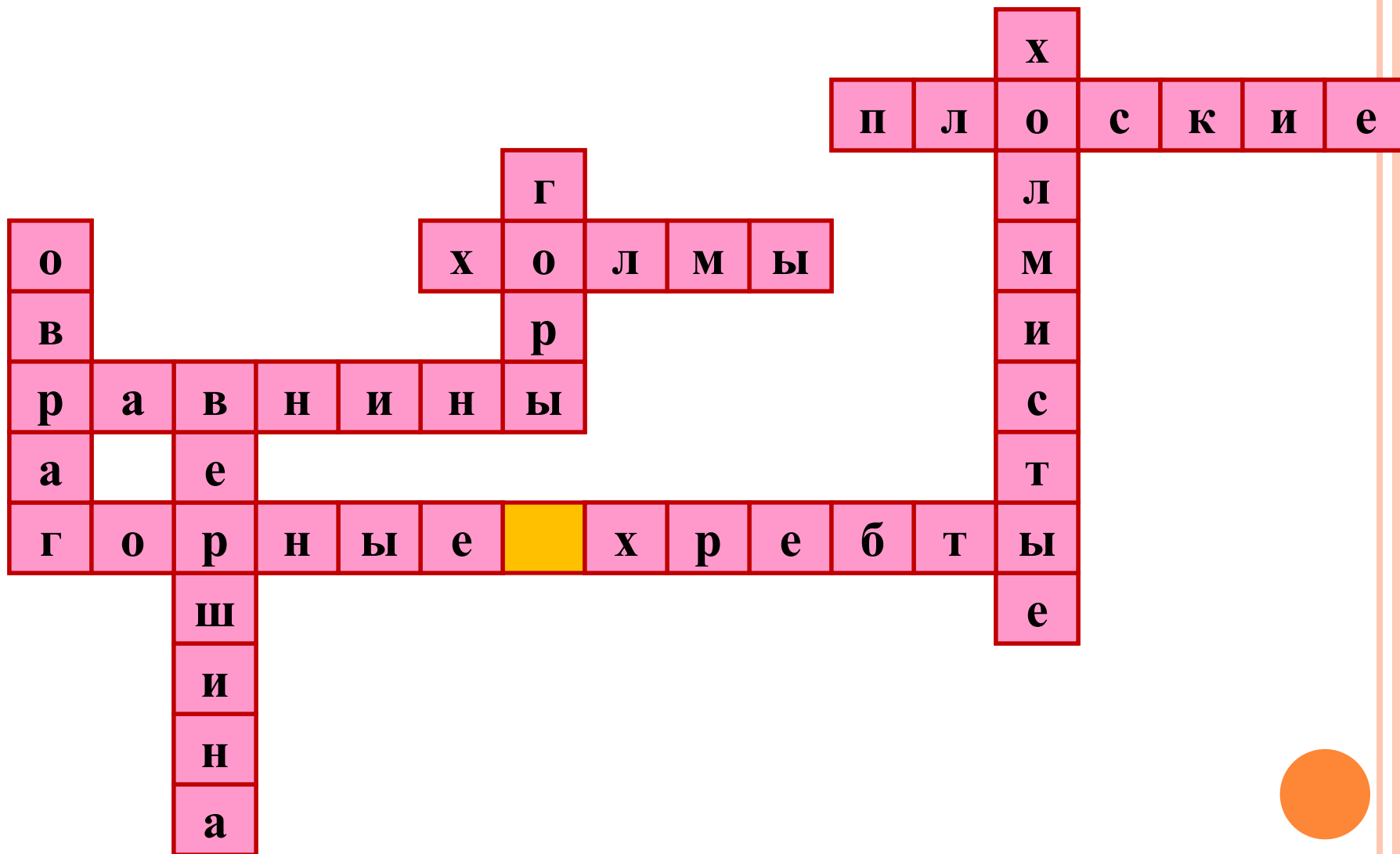


# ПРОВЕРЬ СЕБЯ.



# КРОССВОРД

## «ФОРМЫ ЗЕМНОЙ ПОВЕРХНОСТИ»



# КАК НАЗЫВАЕТСЯ РОВНЫЙ УЧАСТОК ЗЕМЛИ, ЗАНИМАЮЩИЙ БОЛЬШУЮ ПЛОЩАДЬ И ИМЕЮЩИЙ НЕБОЛЬШИЕ РАЗЛИЧИЯ ПО ВЫСОТЕ?

1. Поле

2. Луг

3. Равнина



# КАК НАЗЫВАЕТСЯ МЕСТО, ГДЕ НАЧИНАЕТСЯ ГОРА И ХОЛМ?

**1. Склон**

**2. Подножие**

**3. Вершина**





# ЧЕМ ГОРА ОТЛИЧАЕТСЯ ОТ ХОЛМА?

**1. Местом расположения**

**2. Занимаемой площадью**

**3. Высотой**



# КАКИХ РАВНИН НЕ БЫВАЕТ?

1. Плоских

2. Овражных

3. Холмистых



# КАКОЙ ВЫСОТЫ МОГУТ ДОСТИГАТЬ ХОЛМЫ?

1. До 200 метров

2. До 500 метров

3. До 1000 метров



# *Автор работы*



*Жихарева Елена Викторовна  
учитель начальных классов,  
воспитатель ГПД  
ГБОУ СОШ №570  
г.Санкт-Петербурга*



# СПИСОК ИНФОРМАЦИОННЫХ РЕСУРСОВ:

1. А.А.Плешаков. Окружающий мир. 2 класс. Учебник для общеобразовательных учреждений. – Просвещение, 2012 год.
2. Е.М.Тихомирова. Тесты по предмету «Окружающий мир». 2 класс. – Издательство «Экзамен», 2007 год.
3. <http://where-to-go.org/item/180>
4. [http://aminpro.narod.ru/dopoln/kartinki/dopol/gory/gr\\_000.jpg](http://aminpro.narod.ru/dopoln/kartinki/dopol/gory/gr_000.jpg)
5. <http://where-to-go.org/item/180>
6. <http://julia-pirogova.blogspot.ru/p/10.html>
7. <http://www.liveinternet.ru/users/4786446/post206116035/>
8. [http://zlatoust.org/index/?interface=classes%2Ffotogal\\_photo&module=XCatNew&node\\_id=17620](http://zlatoust.org/index/?interface=classes%2Ffotogal_photo&module=XCatNew&node_id=17620)
9. [http://travel.parshkov.de/rundreise/karpati/DSCN8076\\_resize.JPG](http://travel.parshkov.de/rundreise/karpati/DSCN8076_resize.JPG)
10. <http://foto.rambler.ru/users/jediknight2/albums/7562433/photo/471d8b5d-98f4-66f5-8056-062e1887b981/>
11. <http://www.sacred-destinations.com/england/images/avebury/silbury-hill/silbury-hill-hdr-cc-tag.jpg>
12. [http://travelsouls.ru/wp-content/uploads/2012/07/IMG\\_5990.jpg](http://travelsouls.ru/wp-content/uploads/2012/07/IMG_5990.jpg)
13. <http://www.diletant.ru/articles/71546/>
14. <http://www.tourblogger.ru/articles/foto-elbrusa-kavkazskogo-vulkana.html>
15. [http://www.kamchatsky-krai.ru/volcano/kluchevskaja\\_gruppa/kluchevskoi/kluchevskoi\\_main.htm](http://www.kamchatsky-krai.ru/volcano/kluchevskaja_gruppa/kluchevskoi/kluchevskoi_main.htm)
16. [http://aminpro.narod.ru/dopoln/kartinki/dopol/gory/gr\\_000.jpg](http://aminpro.narod.ru/dopoln/kartinki/dopol/gory/gr_000.jpg)
17. <http://viki.rdf.ru/item/2236/>
18. <http://ru.wikipedia.org/wiki/%D0%9A%D0%B0%D0%BC%D1%87%D0%B0%D1%82%D0%BA%D0%B0>
19. [http://localalbany.blogspot.ru/2012/11/blog-post\\_12.html](http://localalbany.blogspot.ru/2012/11/blog-post_12.html)
20. <http://ecoclub.nsu.ru/nature/sib.htm>
21. <http://geographyofrussia.ru/russkaya-vostochno-evropejskaya-ravnina/>

