

Родной мой город люби и знай.

Шарыпово прошлое и настоящее



Воспитатель МБДОУ №15 «РОМАШКА»
группы компенсирующей направленности для
детей с ТНР

Тулпарова Н.А.



Город Шарыпово является субъектом Красноярского края

- герб города



- Флаг города



Историческая справка

- До конца 1880-х До конца 1880-х годов Шарыповское относилось к Ужурской волости До конца 1880-х годов Шарыповское относилось к Ужурской волости Ачинского округа До конца 1880-х годов Шарыповское относилось к Ужурской волости Ачинского округа. 10 января До конца 1880-х годов Шарыповское относилось к Ужурской волости Ачинского округа. 10 января



- Вот как описывает это событие енисейский губернатор [Л. К. Теляковский](#) в донесении иркутскому генерал-губернатору: «...сбравшиеся в присутствии полицейской власти представители и волостной сход в 12 часов дня в местной церкви приняли ... святые иконы, прошли крестным ходом в помещение волостного правления, где и был отслужен молебен. ... Затем на должностных лиц были возложены служебные знаки и в то же время вручены служебные печати. После этого было прочтено моё предписание об открытии Шарыповской волости».



- Как административно-территориальная единица Шарыповская волость просуществовала до [1924 года](#).

20 век

- Приказом № 52 Енгубисполкома от 4 апреля Приказом № 52 Енгубисполкома от 4 апреля 1924 года Приказом № 52 Енгубисполкома от 4 апреля 1924 года в Енисейской губернии Приказом № 52 Енгубисполкома от 4 апреля 1924 года в Енисейской губернии было введено новое районно-волостное деление, по которому территория Шарыповской волости вошла в состав Берёзовского района.



- В [1941 году](#) В 1941 году в составе Хакасской автономной области был образован Шарыповский район за счёт разукрупнения Берёзовского и [Саралинского районов](#) В 1941 году в составе Хакасской автономной области был образован Шарыповский район за счёт разукрупнения Берёзовского и Саралинского районов. В [1947 году](#) он был выделен из Хакасской автономной области и передан в непосредственное подчинение Красноярским краевым организациям.
- Указом Президиума Верховного Совета РСФСР от [26 декабря](#) Указом Президиума Верховного Совета РСФСР от 26 декабря [1962 года](#) Указом Президиума Верховного Совета РСФСР от 26 декабря 1962 года образованы краевые промышленные и сельские Советы депутатов трудящихся. Вместо существовавших 60 районов на территории Красноярского края в [1962 году](#) образовано 35 сельских и 4 промышленных района. Шарыповский район был упразднён.
- Указом Президиума Верховного Совета РСФСР от [3 ноября](#) Указом Президиума Верховного Совета РСФСР от 3



Из села в рабочий посёлок

- Решением исполкома Красноярского краевого Совета депутатов трудящихся от [18 марта](#) Решением исполкома Красноярского краевого Совета депутатов трудящихся от 18 марта [1977 года](#) село Шарыпово (административный центр Шарыповского района) отнесено к категории рабочих посёлков.
- Указом Президиума Верховного Совета РСФСР от [31 июля](#) Указом Президиума Верховного Совета РСФСР от 31 июля [1981 года](#) рабочий посёлок Шарыпово преобразован в город краевого подчинения.



Город Шарыпово – столица КАТЕКа

- Развитие города связано с освоением КАТЭК:
- Берёзовским угольным разрезом
- Берёзовской ГРЭС-1
- Железнодорожная станция.



Шарыпово – Черненко - Шарыпово

- В период с 1985 В период с 1985 по 1988 город назывался **Черненко** в честь генерального секретаря ЦК КПСС в честь генерального секретаря ЦК КПСС Константина Черненко в честь генерального секретаря ЦК КПСС Константина Черненко, который, однако, родился не в Шарыпово, а в селе Большая Тесь в честь генерального секретаря ЦК КПСС Константина



Муниципальное образование

- Городской округ **Шарыпово** состоит из трёх населённых пунктов. Кроме самого города в него входят два посёлка городского типа: [Горячегорск](#) и [Дубинино](#). Первый находится от города в 28, второй — в 14 километрах.



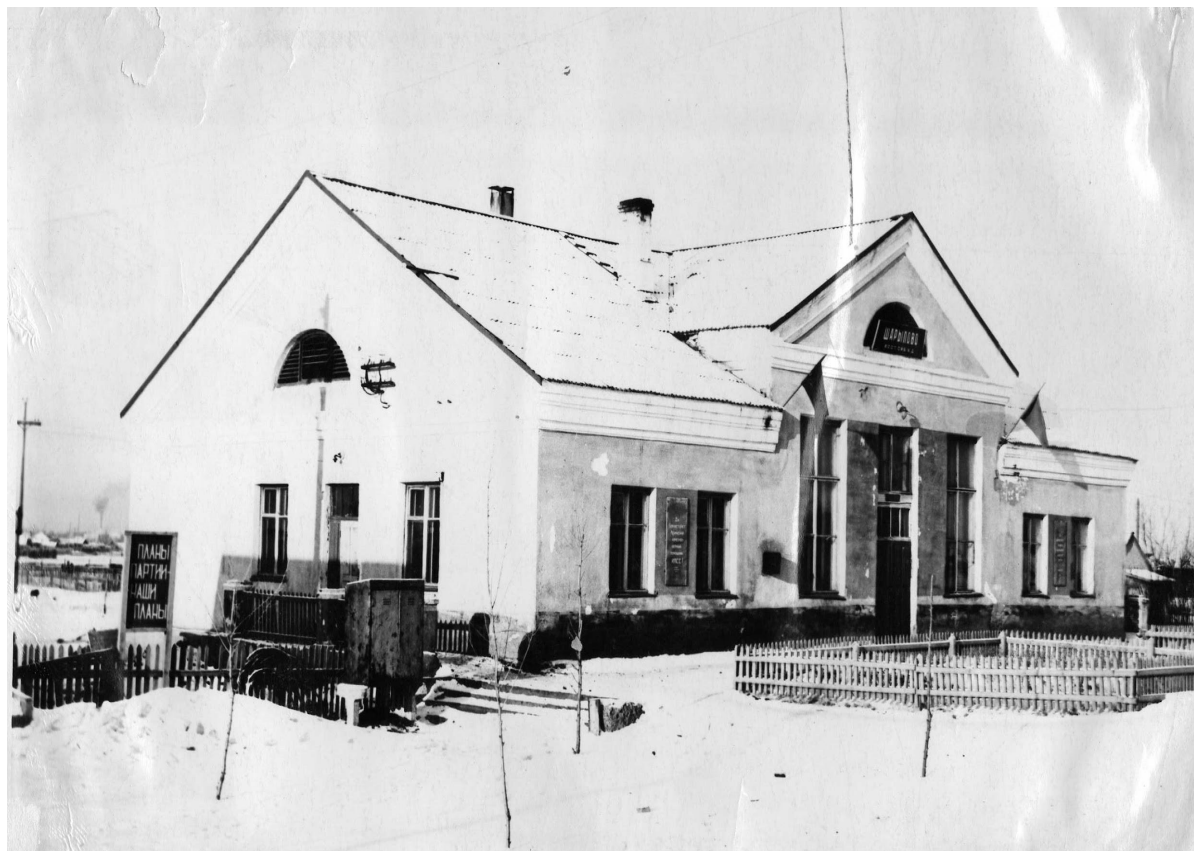
Административное деление

- Особенностью города является то, что он разделен на 11 микрорайонов (1-7, Берлин, Западный, Пионерный, Северный), но на картах обозначены улицы, названия которых не пишутся на домах и практически никто из жителей их не знает. Фактически улицы есть только в старой части города.





Гостеприимный вокзал встречал первостроителей КАТЭКа



Были и такие универсамы – сейчас «все для дома»



Посещали самый шикарный УНИВЕРМАГ



Это здание было сначала
школой потом редакцией
газеты



сбербанк



Церковь 19 века поселка Шарыпово



ДОМ КУЛЬТУРЫ



Первый всеми известный и посещаемый кинотеатр



Это была гостиница «казачий хутор» потом прокуратура



ЦЕНТРАЛЬНАЯ БИБЛИОТЕКА



Первая районная больница



ПЕРВАЯ ШКОЛА



Дом быта «Светлана»



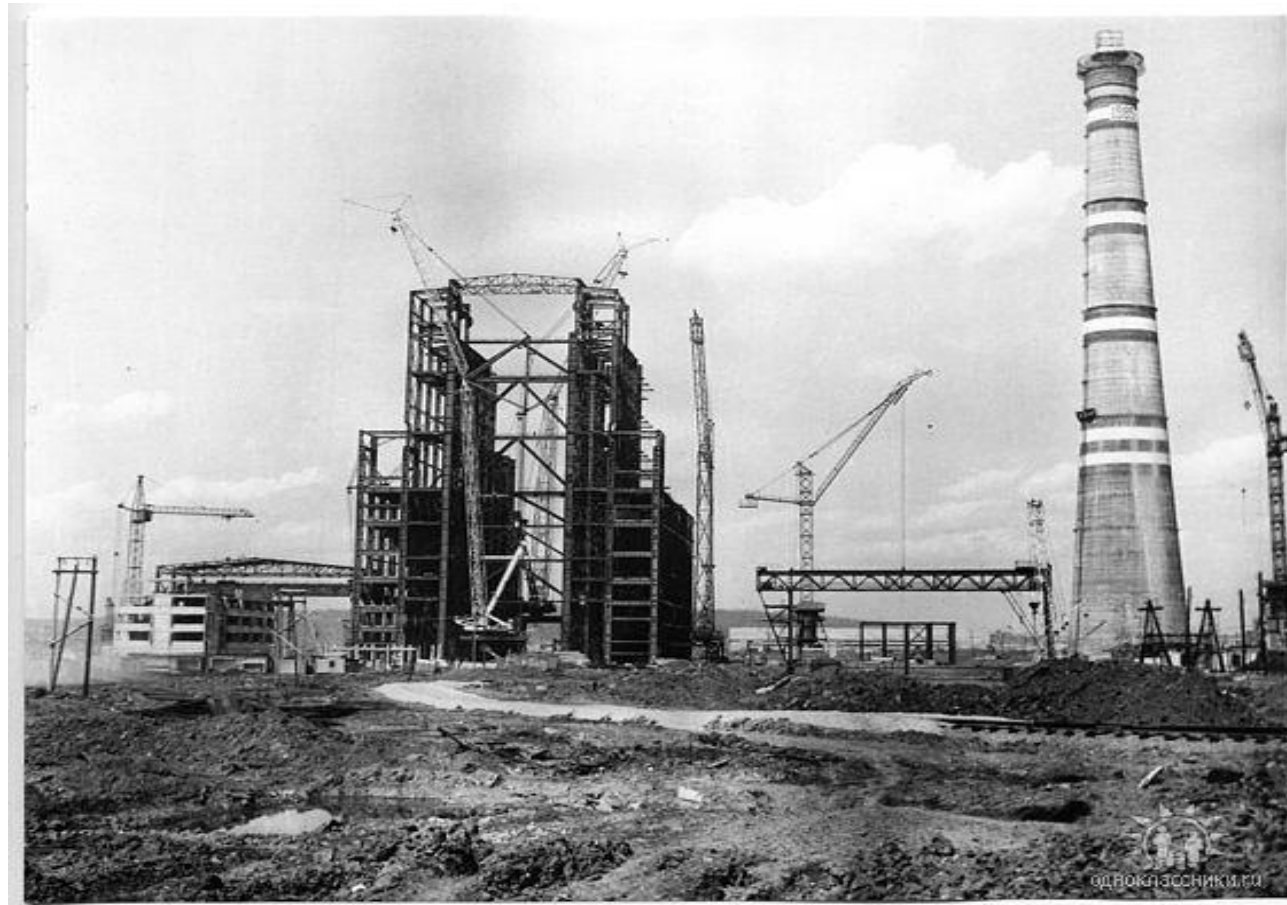
Начало строительства КАТЭКа Первые дома пионерного м-на и строительная площадка второго м-на



Труба будущей ГРЭС



Строительство первого энергоблока



ПЕРВЫЙ ХЛЕБ КАТЭКа



Современный вокзал города Шарыпово



Дом культуры сегодня



Одноклассники.ру

Стела столицы КАТЭКа



Город глазами жителей



Город благоустраивается и хорошеет



ОДНОКЛАССНИКИ.РУ

Будущее земли Шарыповской



Богатство земли Шарыповской



Берёзовская ГРЭС а наши дни



Первые строители КАТЭКа



Мы помним чтим память павших



Храм



Одноклассники.ру

Южные ворота города



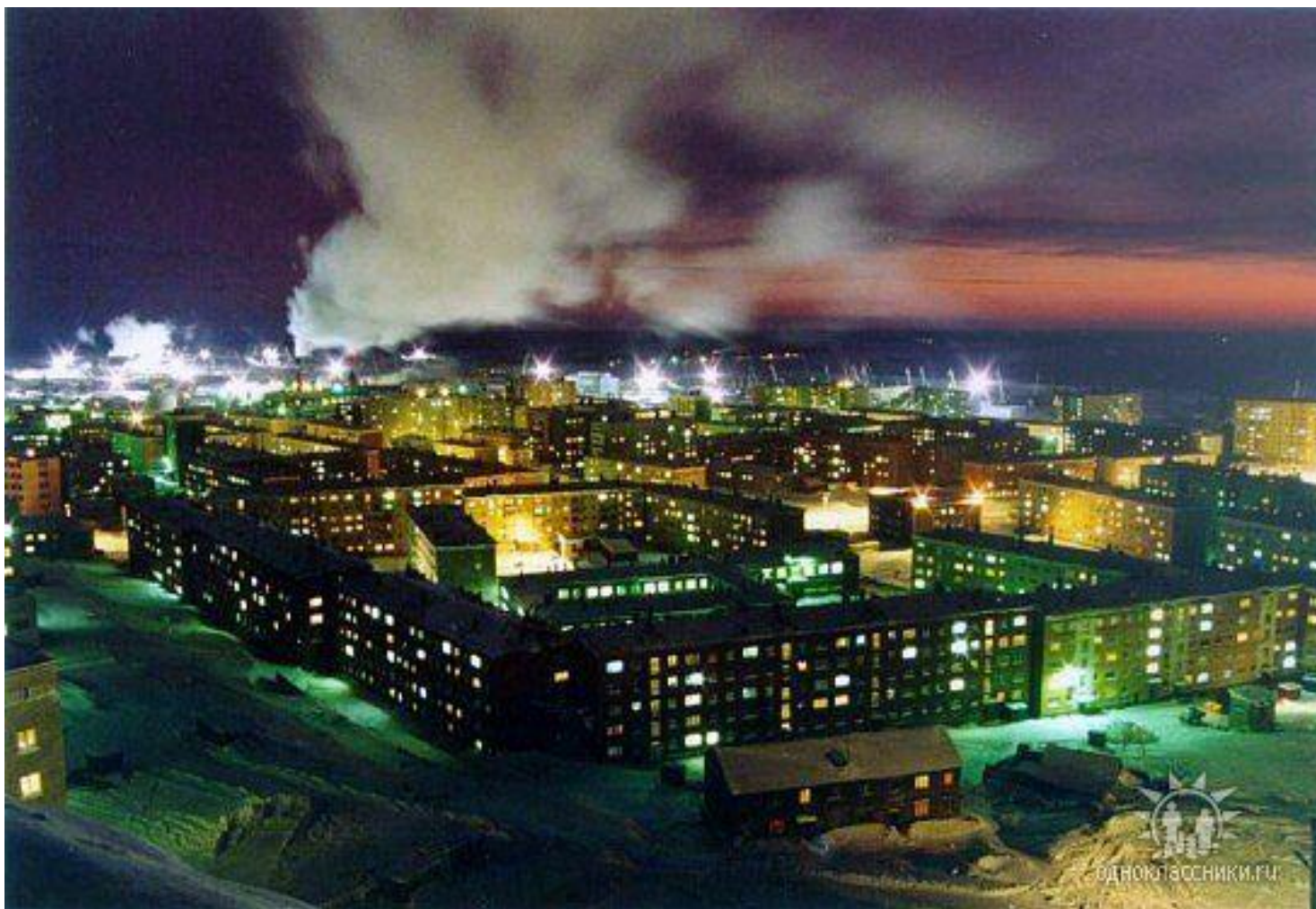
Наш славный «ДЕЛЬФИН»



Красив современный город



Ночь зима



ОДНОКЛАССНИКИ.РУ



Спасибо
за
ВНИМАНИЕ

